



Dosieranlagen
mit Know-how

Dosieranlagen zur Phosphateliminierung
Dosing systems for phosphate elimination
Installations de dosage pour l'élimination de phosphate



Chemikalien-Lagerung und Chemikalien-Dosierung

Storage of chemical products and dosing of chemical products

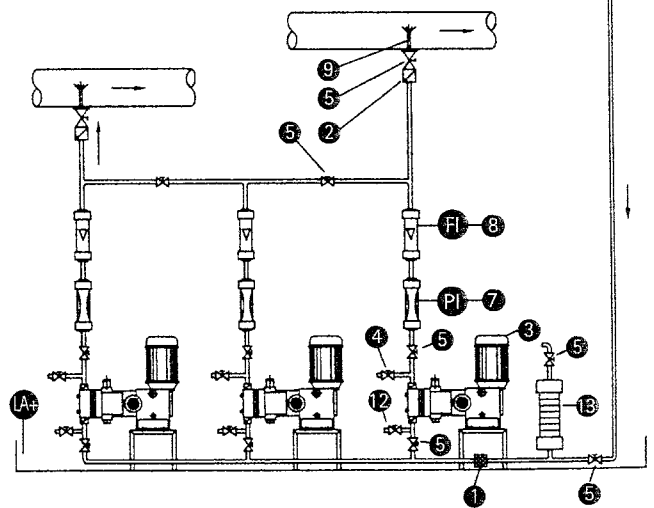
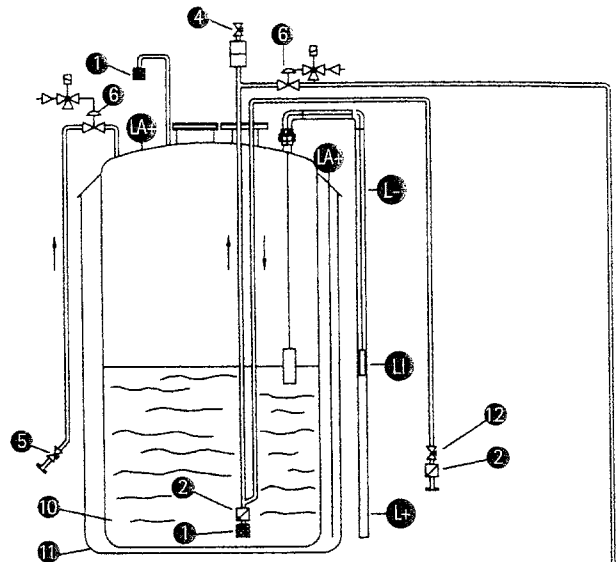
Stockage et dosage de produits chimiques

- 1 Filter/Strainer/Filtre
- 2 Rückschlagventil/Nonreturn valve/Clapet anti-retour
- 3 Dosierpumpe/Dosing pump/Pompe doseuse
- 4 Entlüftungsventil/Vent valve/Soupape de ventilation
- 5 Absperrventil/Check valve/Soupape d'arrêt
- 6 Automatisches Absperrventil
Automatic check valve/Soupape d'arrêt automatique
- 7 Druckpulsationsdämpfer
Pulsation damper pressure type
Amortisseur de pulsations côté refoulement
- 8 Durchflussmesser/Flow meter/Débitmètre
- 9 Impfstelle/Injection unit/Conne d'injection
- 10 Lagertank mit Prüfzeichen gem. WHG,
mit bauaufsichtlicher Zulassung Nr. Z-40.21-51,
Nr. Z-40.21-27 und mit TTV-Zulassung
Nr. 116.01.98

Storage tank with certification according to the Water Protection Law, with design certification No. Z-40.21-51, No. Z-40.21-27 and TTV No. 116.01.98
Cuve de stockage avec marque d'homologation conforme à la Loi pour la Protection des Eaux, avec homologation de la Surveillance des Chantiers No. Z-40.21-51, No. Z-40.21-27 et avec autorisation TTV No. 116.01.98

- 11 Auffangwanne mit Prüfzeichen gem. WHG,
mit bauaufsichtlicher Zulassung
Nr. Z-40.21-51, Nr. Z-40.21-27 und mit
TTV-Zulassung Nr. 116.01.98
- Collecting tank with test certification in terms of the Water Protection Law, with design certification No. Z-40.21-51, No. Z-40.21-27 and TTV No. 116.01.98
Cuve réceptrice avec marque d'homologation conforme à la Loi pour la Protection des Eaux, avec homologation de la Surveillance des Chantiers No. Z-40.21-51, No. Z-40.21-27 et avec autorisation TTV No. 116.01.98

- 12 Spülventil/Rinsing Valve/Soupape de rinçage
- 13 Saugpulsationsdämpfer
Pulsation damper suction type
Amortisseur de pulsations côté aspiration



Dosierstationen zur Phosphateliminierung

Dosing stations for phosphate elimination
Installations de dosage pour l'élimination de phosphate



Die Dosierstationen können komplett vormontiert, verrohrt, verkabelt und geprüft

- auf einer Wandmontageplatte
- auf einer Bodenkonsole
- eingebaut in einen Schutzschrank gefertigt werden.

Für die Aufstellung im Freien oder innerhalb von Gebäuden gewährleistet der chemikalienbeständige Schutzschrank eine erhöhte Betriebssicherheit für Personal und Einrichtungen.



The dosing stations are available pre-assembled, with wiring and tubing, and tested. They can be mounted

- *onto a wall bracket*
- *onto a ground bracket*
- *in a protection cabinet*

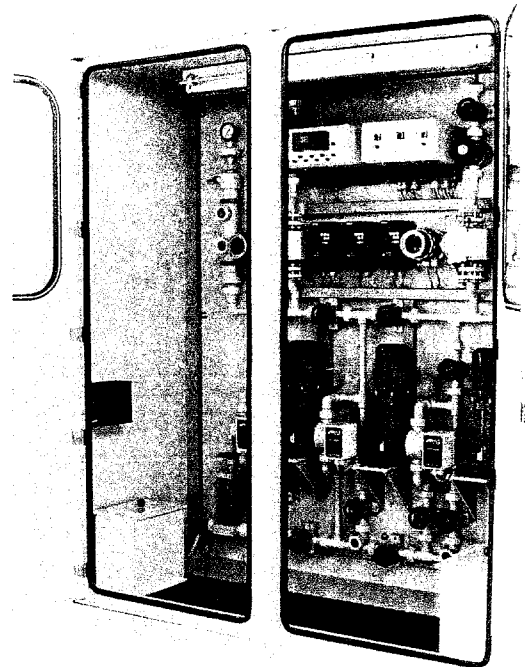
For indoor and outdoor mounting the chemical-proofed protection cabinet guarantees increased safety for operators and installations.



La fabrication des installations de dosage peut comprendre outre l'assemblage des sous-groupes, la tuyauterie, le câblage et les tests aussi le montage

- *sur une plaque de montage murale*
- *sur une console pour montage au sol*
- *dans une armoire de protection*

L'armoire de protection résistant aux substances chimiques assure une sécurité de service élevée pour une mise en place en plein air ou à l'intérieur d'un bâtiment.

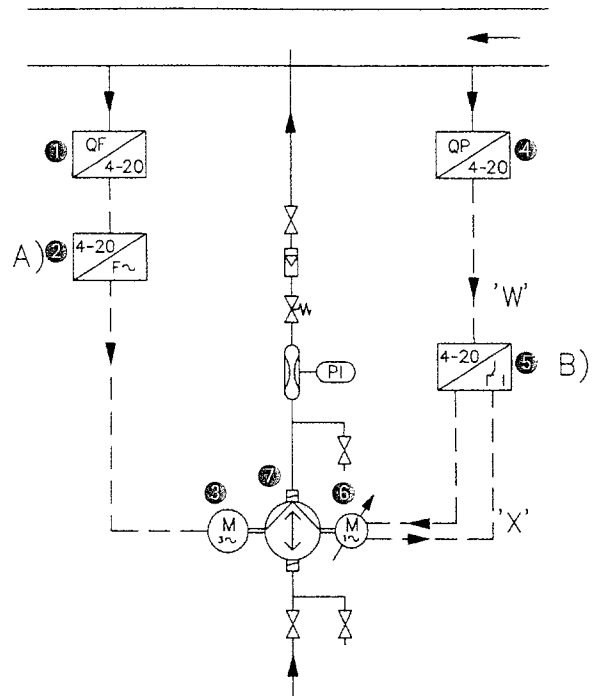


Regelung einer Dosierpumpe zur Phosphatfällung

Control of a pump for phosphate elimination

Réglage d'une pompe doseuse pour l'élimination du phosphate

- ① Durchflussmessung Abwasser
Flow measurement waste water
Débitmètre pour eaux usées
- ② Regler A, mengenproportional
Controller A, proportional to quantity
Régulateur A, proportionnel à la quantité
- ③ Antriebsmotor
Drive motor
Moteur d'entraînement
- ④ Phosphat-Messung
Phosphate-measurement
Mesurage de phosphate
- ⑤ Regler B, proportional zur Phosphat-Messung
Controller B, proportional to phosphate measurement
Régulateur B, proportionnel au mesurage de phosphate
- ⑥ Hublängenstellmotor
Servomotor for stroke length control
Servomoteur pour le contrôle de la longueur de course
- ⑦ Dosierpumpe
Dosing pump
Pompe doseuse



Steuerung von Dosierpumpen mit dem kompakten Dosiermengenleitsystem PROCON

Compact dosing output control system type PROCON for dosing pumps

Contrôle des pompes doseuses

par le système compact de contrôle

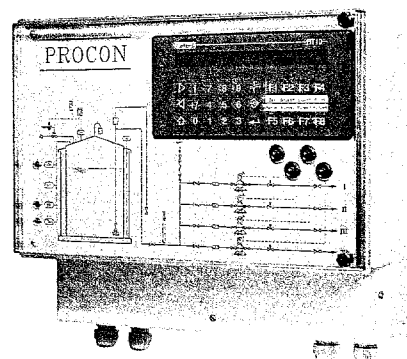
du débit de dosage PROCON

Kompaktes Dosiermengenleitsystem PROCON

Compact control of dosing quantity PROCON

Système compact de contrôle du débit de

dosage PROCON



Regelung der Hubfrequenz proportional zum Durchfluss mit dem Proportionalregler „Triggomat C“ (in Kompaktausführung)

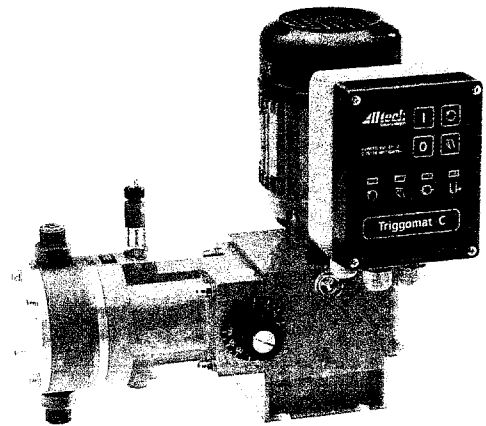
Control of stroke frequency proportional to the flow by means of the proportional controller "Triggomat C" (in compact design)

Réglage de la fréquence de la course proportionnel au débit avec la commande proportionnelle «Triggomat C» (modèle compact)

In Abhängigkeit eines analogen Eingangssignals (0-10 V, 0(4)-20 mA) wird der Antrieb der Dosierpumpen gesteuert.

Control of the drive is made proportional to an analogue input signal (0-10 V, 0(4)-20 mA).

L'entraînement des pompes doseuses est réglé en fonction d'un signal d'entrée analogue (0-10 V, 0(4)-20 mA).



Regelung der Hublänge proportional zur Phosphat-Fracht mit dem Hublängenpositionierungssystem „Servoset“ in Kompaktausführung

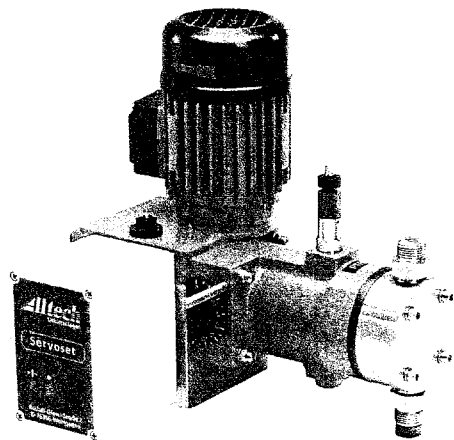
Control of stroke length proportional to phosphate load by means of the stroke-length positioning system "Servoset" in compact design

Réglage de la longueur de course proportionnel à la charge de phosphate avec le système de positionnement de la longueur de course «Servoset» modèle compact

In Abhängigkeit eines analogen Eingangssignals (0-10 V, 0(4)-20 mA) wird mit Hilfe eines Stellmotors die Hublänge der Dosierpumpe geregelt.

By means of a servomotor, stroke length of the dosing pump is adjusted in dependence to an analogue input signal (0-10 V, 0(4)-20 mA).

En fonction d'un signal d'entrée analogue (0-10V, 0(4)-20 mA), la longueur de course de la pompe doseuse est réglée à l'aide d'un servomoteur.



Alltech Dosieranlagen mit Know-how



Die Alltech Dosieranlagen GmbH ist ein innovatives Unternehmen mit richtungsweisender Position auf dem Gebiet des Dosieranlagenbaus und seiner Komponenten.

Unser Unternehmen ist nach DIN EN ISO 9001 zertifiziert und als Fachbetrieb nach § 19 I WHG zur Herstellung und Installation von Anlagen befugt. Die Befugnis ist eine Voraussetzung zur Lagerung, Abfüllung und zum Umschlagen von wasser-gefährdenden Stoffen. Zudem sind wir zur Herstellung von Behältern und Wannen mit Bauzulassung Nr. Z-40.21-51, Z-40.21-27 und TTV Nr. 116.01.98 autorisiert.

Unsere Stärken liegen in der flexiblen Anpassung an die speziellen Wünsche unserer Kunden und in der Vielfalt der angebotenen Serienprodukte. Die Produkte der Alltech Dosieranlagen GmbH sind technologisch führend, langlebig und ansprechend im Design. Die absolute Normentreue unserer Dosieranlagen und Komponenten gewährleistet den international problemlosen Einsatz. Hochqualifizierte Facharbeiter und Ingenieure, eigene Forschung und Entwicklung sowie der Einsatz modernster Maschinen und Materialien sorgen für den sicheren und effizienten Betrieb der Alltech Dosieranlagen und Komponenten.

Zu unseren Kunden zählen nationale wie internationale Unternehmen, vorwiegend aus den Branchen Chemische Industrie, Lebensmittelindustrie, Papierindustrie, Wasseraufbereitung, Umweltschutz und Agrarindustrie.

Das Alltech Dosieranlagen Produktprogramm:

- Löse- und Dosieranlagen für trockene, flüssige und gasförmige Produkte
- Dosiersysteme für Pulver und Granulat
- Dosierpumpen
- Dosierstationen und Zubehör
- Vakuum-Dosiersysteme und Verdampfer für Cl2
- Rührwerke und Mischer
- Standard und maßgeschneiderte Prozess- und Lagerbehälter aus Kunststoff
- Steuer- und Regelsysteme

Die Alltech Dosieranlagen Serviceübersicht:

- Beratung
- Systemdesign und -entwicklung
- Schulungen
- Montage
- Inbetriebnahme
- Reparatur und Instandhaltung

Alltech Dosing Systems with Know How



Alltech Dosieranlagen GmbH is an innovative company which enjoys a leading position in the construction of dosing systems and their components.

Our company is accredited to DIN EN ISO 9001 and is a specialised manufacturer in terms of the Water Protection Law § 19 I. We are certified for the manufacture and installation of equipment and systems for the storage and transfer of substances which present a hazard to water. In addition thereto, we are accredited for the manufacture of tanks with design certification (No. Z-40.21-51, No. Z-40.21-27 and TTV No. 116.01.98).

Our strengths lie in the diversity of our standard product range, our flexible approach and our ability to adapt both our products and services to the special requirements of our customers.

Our extensive, world-wide customer base includes some of the world's most prestigious companies from industries such as the Chemical, Food, Paper, Water Treatment, Environment Protection and Agrarian Industries.

Alltech products embrace leading edge technologies, and are designed to be both attractive and, more importantly, reliable. Our dosing and solution plants, pumps and components are in constant daily use, in many different environments all over the world.



Our dedicated team of experienced craftsmen and engineers and state of the art manufacturing facilities, coupled with our commitment to continuous research and development combine to give you the peace of mind that your requirements are in capable hands.

The Alltech Product Range:

- *Solution preparation and dosing plants for dry, liquid and gaseous products*
- *Dosing systems for powder and granular products*
- *Metering pumps*
- *Dosing stations and accessories*
- *Vacuum dosing systems and Cl₂ evaporators*
- *Agitators and mixers*
- *Standard and purpose built water and chemical process and bulk thermoplastic storage tanks*
- *Control and regulating devices*

The Alltech Range of Services:

- *Consultancy*
- *System design and engineering*
- *Training*
- *Installation assistance*
- *Commissioning and start-up assistance*
- *Total responsibility service (design to start-up)*
- *Repair and maintenance*

Installations de dosage d'Alltech avec Know-how



Alltech Dosieranlagen GmbH est une entreprise innovatrice qui occupe une position clé dans le domaine de la production des installations de dosage et de ses composants. Notre entreprise est certifiée DIN EN ISO 9001 et en tant qu'entreprise spécialisée selon §19 I de la Loi pour la Protection des Eaux, elle est autorisée à la fabrication et mise en service des installations. L'autorisation est impérative au stockage, transvasement et transbordement de matières dangereuses pour l'eau. En plus, nous sommes autorisés à fabriquer des cuves avec homologation No. Z-40.21-51, Z-40.21-27 et TTV No. 116.01.98. Nos atouts principaux sont la capacité d'adaptation flexible aux demandes spécifiques de nos clients ainsi que la diversité des produits de série que nous offrons. Les produits d'Alltech Dosieranlagen GmbH sont d'une technologie haut de gamme, durables et présentent un design attractif. Le respect absolu de normes de nos installations de dosage et des composants assure leur utilisation internationale sans problèmes. Des ouvriers spécialisés et des ingénieurs très qualifiés, la recherche et le développement intégrés tout comme l'utilisation de machines et de matériaux les plus modernes garantissent le fonctionnement sûr et efficace des installations de dosage et des composants de chez Alltech Dosieranlagen GmbH. Parmi nos clients comptent des entreprises nationaux et internationaux appartenant essentiellement à l'industrie chimique, l'industrie agro-alimentaire, l'industrie du papier, au traitement de l'eau et à la protection de l'environnement.

La gamme des produits d'Alltech :

- *Installations de solution et de dosage pour produits secs, liquides et gazeux*
- *Systèmes de dosage pour poudres et granulés*
- *Pompes doseuses*
- *Stations de dosage et accessoires*
- *Systèmes de dosage à vide et vaporisateurs pour Cl₂*
- *Agitateurs et mélangeurs*
- *Cuves de stockage en matière plastique standard ou sur mesure*
- *Systèmes de commande et de réglage*

Les services d'Alltech :

- *Assistance technique*
- *Design et développement de systèmes*
- *Formation*
- *Montage*
- *Mise en service*
- *Réparation et entretien.*

