



# SMZ web

IP-basiertes Störmelde-System -  
Kontrolle rund um die Uhr

# SMZ web

**Überwachen und steuern Sie ihre gesamte Haustechnik, wie Aufzüge, Heizung/Lüftung, Alarmsysteme etc. von ihrem Laptop aus – egal, wo Sie sich gerade aufhalten! Die Störmeldezentrale SMZ web ist ein universelles Störmeldesystem mit integriertem Webserver und TCP/IP Anschluss zur Verbindung mit dem lokalen LAN oder Internet.**

## Variable Ausbaustufen

Die Störmeldezentrale SMZ web wird im Wandgehäuse geliefert und ist mit Achtfach-Baugruppen bis zu 32 Ein- und Ausgängen ausbaufähig. Ein späterer Ausbau auf bis zu 96 Meldungen ist jederzeit mit der SMZ web Erweiterung möglich.

## Ein- und Ausgangsvielfalt

Die Achtfach-Eingangskarten können je Eingang flexibel konfiguriert werden. Es stehen 10 verschiedene Eingangstypen zur Verfügung. Über die Bedienoberfläche des Browsers ordnet der Errichter die belegten Eingänge den Gruppen zu und verknüpft die Ausgänge wie Relais oder Open-Kollektor Ausgänge.

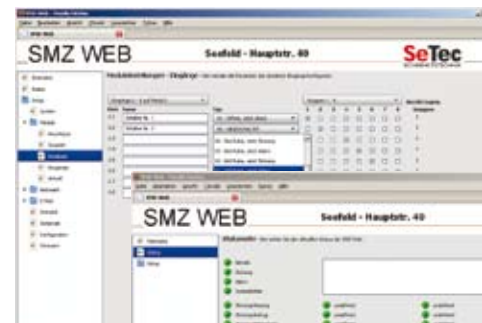
## Visualisierung

Eine LED Einzelanzeige für bis zu 32 Gruppen ist optional im Grundgehäuse möglich. Zudem werden alle Ein-/Ausgangszustände für den Bediener der Anlage am PC dargestellt. Über 16 virtuelle Schalteingänge können online bedient und geschaltet werden.

## Software „Hausmeistertableau“

Ein Computer (ab WIN XP) der im gleichen LAN wie die SMZ web ist, informiert anhand der Windows Software „Hausmeistertableau“ den Benutzer über den Status der Anlage.

Statusänderungen werden optisch und akustisch auf dem PC des Benutzers dargestellt. Quittier- und Schaltfunktionen erfolgen per Mausclick.



## Technische Daten

Abmessungen (BxHxT)	280 x 170 x 30 mm
Gewicht	1 050 g
Betriebstemperatur	-10 bis +40 °C
Schutzart	IP42
Gehäuse	ABS Kunststoff
<b>Stromversorgung</b>	
Betriebsspannung	24 V DC +/- 10% extern
Ruhestrom	150 mA Grundausbau
Leitungsabschluss	2 K $\Omega$ - 20 K $\Omega$

## 8-fach Eingang

max. Stromaufnahme	65 mA
Abmessungen (BxHxT)	40 x 90 x 20 mm

## 8-fach Ausgang

Stromaufnahme Ausgang	OC 5 mA/Relais 120 mA
Open-Kollektor belastbar	500 mA gegen GND
Relaiskontakt belastbar	40 V / 0,5 A
Abmessungen (BxHxT)	40 x 90 x 20 mm

## Bestelldaten

SMZ Grundgerät	S30010
Platine 32 LEDs	S30015
8 Eingänge	S30020
8 Relaisausgänge	S30030
8 OC-Ausgänge	S30035
Software „Hausmeistertableau“	S30040

## TCP/IP Schnittstelle

Über den integrierten Webserver kann die SMZ web mit jedem gängigen Internetbrowser konfiguriert und bedient werden. Eine spezielle Konfigurationssoftware ist nicht nötig.

Es lassen sich mehrere SMZ web über das lokale LAN, auch gebäudeübergreifend, kaskadieren. Das ermöglicht ein äußerst flexibles und sehr großes Netzwerk von Ein- und Ausgängen.

## Fordern Sie uns.

Wir senden Ihnen gerne ausführliche Informationen oder erstellen für Sie ein maßgeschneidertes Angebot.

SeTec Sicherheitstechnik GmbH  
Hauptstraße 40a · 82229 Seefeld  
Tel. +49/81 52/99 13-0 · Fax +49/81 52/99 13-20  
www.setec-gmbh.net · info@setec-gmbh.net