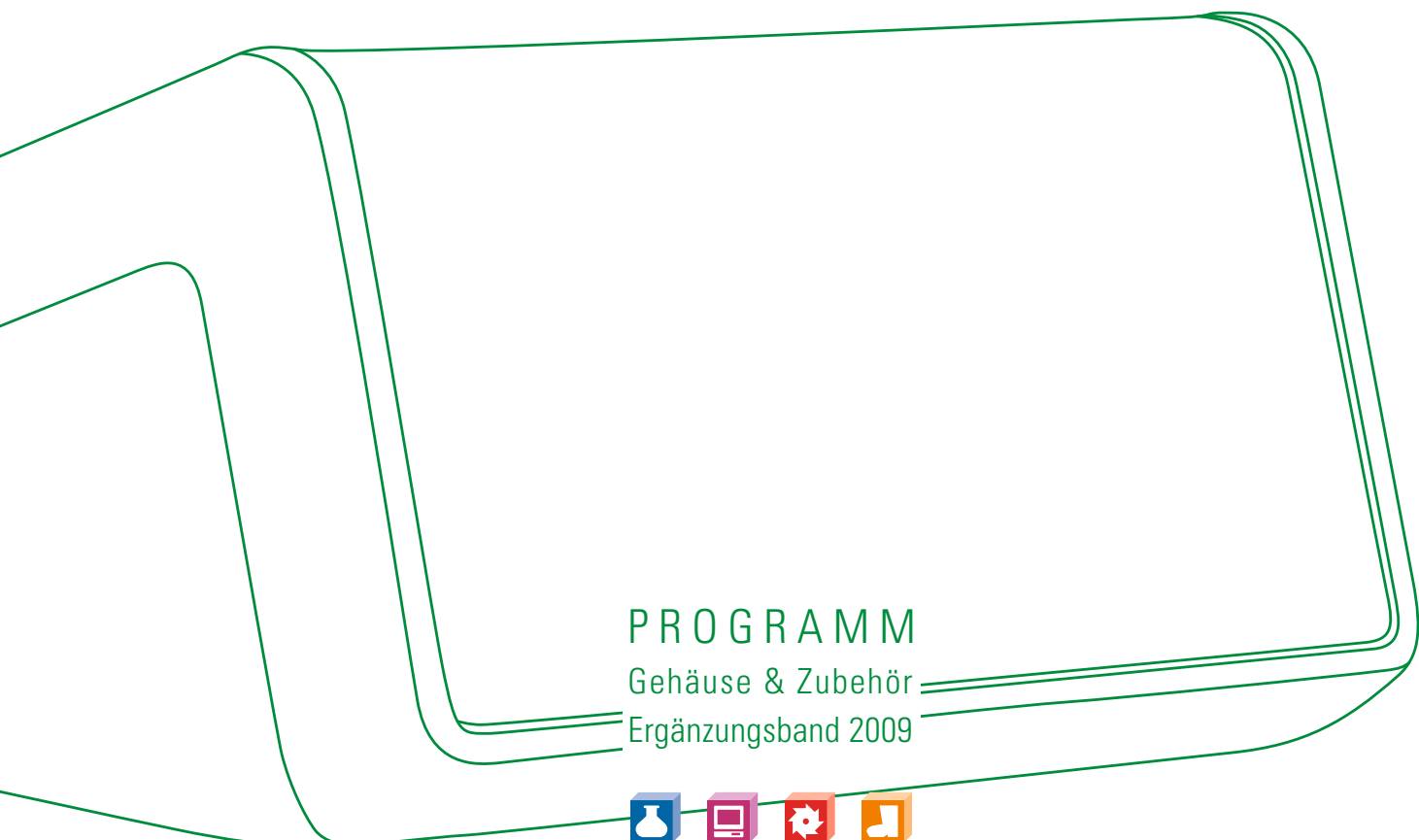




## NEUHEITEN



## PROGRAMM

Gehäuse & Zubehör

Ergänzungsband 2009





**DIE BEDÜRFNISSE UNSERER KUNDEN ZU ERKENNEN  
UND DIE PASSENDEN LÖSUNGEN ZU ENTWICKELN,  
DARAU RESULTIERT UNSER ERFOLG.**

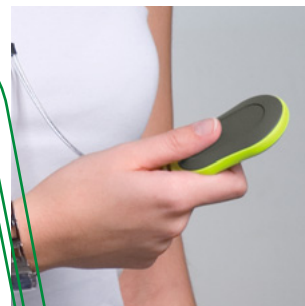
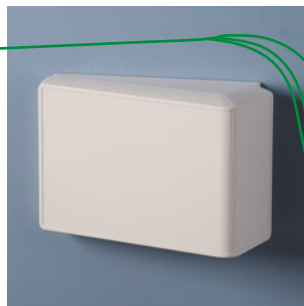
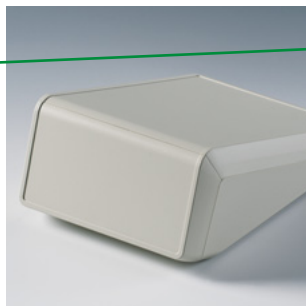
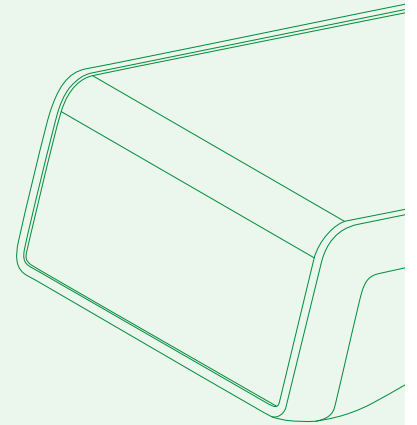




Wir sind stets auf der Suche nach neuen Ideen,  
innovativen Entwicklungen und technischem Fortschritt.

Intelligent umgesetzt, werden unsere Ideen  
zu erfolgreichen Produkten und wichtigen Umsatzträgern.

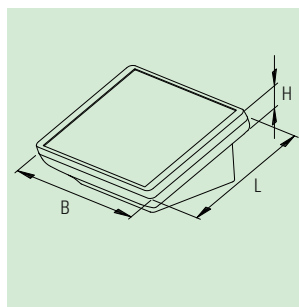
OKW Gehäusesysteme versteht sich als Systempartner.  
Wir bieten Ihnen daher unser komplettes Know-how  
in der Gehäuse- und Drehknopftechnik aus einer Hand.  
Mehr zu unseren umfassenden Leistungen auf Seite 15.



*Auf den folgenden Seiten  
präsentieren wir Ihnen  
unsere neuesten Entwicklungen.*



Grauweiß, RAL 9002



## DAS PRODUKT

Der wachsende Bedarf im Bereich der Visualisierung von Daten verlangt nach innovativen Produkten, die auf die heutigen Bedürfnisse der Anwender abgestimmt sind. So halten Touchscreens verstärkt Einzug in die Geräte und auch den Wunsch nach größerer Mobilität und Unabhängigkeit gilt es zu berücksichtigen.

Das neue INTERFACE-TERMINAL von OKW bietet alle Voraussetzungen für eine moderne Mensch-Maschine-Schnittstelle. Hier entscheidet der Anwender selbst, ob er das Gerät mobil und/oder stationär einsetzen möchte. Die Abmessungen begünstigen zudem ein Maximum an Übersichtlichkeit und Bedienkomfort.

## IHRE VORTEILE

Einzigartige Anwendungsvielfalt:  
Mobil – Pult – Wand.

Bedienfläche längs- oder breitenorientiert.

Einbau von standardisierten Touchscreens möglich (Kontaktadressen [www.okw.com](http://www.okw.com)).

Ideal für den Einsatz rastbarer Schnittstellen, z.B. Steckverbinder.

Ergonomisch günstig beim Bedienen und Ablesen.

Batteriefach gewährleistet Polungs- und Verdrehschutz.

## ANWENDUNGEN

Peripherie- und Interfacegeräte. Office. Kommunikationstechnik.

Sicherheitstechnik. Biometrie.

Medizin- und Labortechnik. Wellness.

Automatisierung. Messen/Regeln/Steuern.

## SCHUTZART BIS IP 54

Gehäuseunter-/ -oberteil mit/ohne Batteriefach. Dichtungen im Lieferumfang enthalten.

## MAX. PLATINENMASSE

Größe	L x B in mm		
	Unterteil	Oberteil	Sockel
S	162 x 124	176 x 120	95 x 84
M	196 x 154	210 x 150	126 x 112

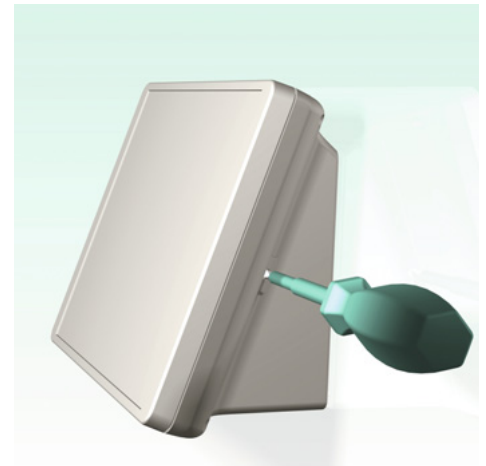
(Domaussparung unberücksichtigt)

## EFFIZIENTE SCHNITTSTELLE INDIVIDUELL NUTZBAR

Mit INTERFACE-TERMINAL setzen Sie einmal mehr auf eine zukunftsweisende Technologie von OKW. Neu ist die „Schnittstelle“ zwischen einer stationären und mobilen Komponente.

Durch vordefinierte, rastbare Schnittstellen lässt sich die Montage beachtlich vereinfachen und ermöglicht zudem die mobile Anwendung, was wiederum den Einsatzbereich der Endgeräte vergrößert.

Profitieren auch Sie von der Montagefreundlichkeit bei der Bestückung und den Anschlussarbeiten; Steckverbinder vermeiden außerdem Verdrahtungsfehler im Servicefall.



INTERFACE-TERMINAL

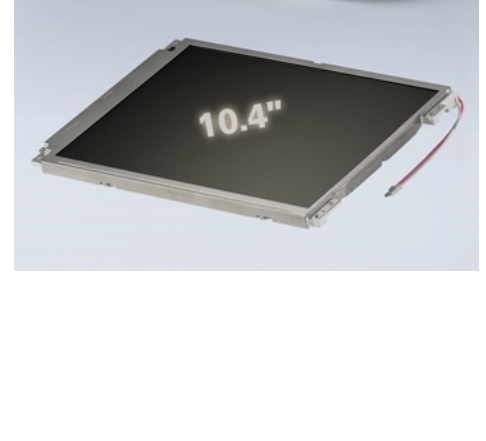
INTERFACE-TERMINAL

INTERFACE-TERMINAL

## TOUCHSCREEN KOMPATIBEL

Das INTERFACE-TERMINAL bietet ausreichend Platz für großflächige Touchscreen Displays. Dadurch ist es geradezu prädestiniert, das Bedienen für den Benutzer so angenehm wie möglich zu machen. Denn auf einem Touchscreen Display lassen sich die Prozesse interaktiv darstellen. Der große Vorteil ist die einfache intuitive Bedienung und ein perfektes Navigationserlebnis.

Max. Displaygrößen:	
INTERFACE-TERMINAL S	6.4"
INTERFACE-TERMINAL M	8.4"
INTERFACE-TERMINAL L	10.4"



INTERFACE-TERMINAL

INTERFACE-TERMINAL

INTERFACE-TERMINAL



## PULT

Bedienfläche um 20° geneigt. Ergonomisch günstig beim Bedienen und Ablesen.

Individuelle Montage der Bedienfläche. Je nach Anforderung längs- oder breitenorientiert, siehe Abb.

Gehäuse mit Sockel verschraubt. Verschraubung außerhalb des Sichtbereichs.

Selbstklebende Gummifüße sorgen für einen sicheren Stand.



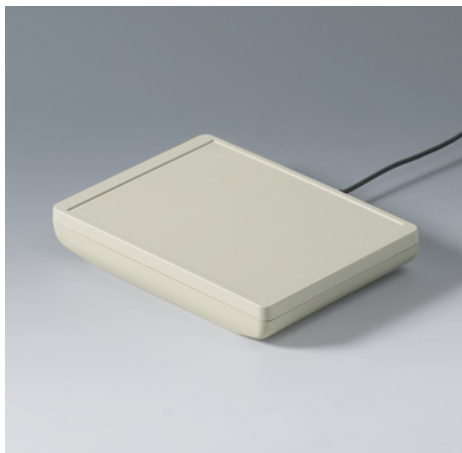
## PULT / WAND

Gleiche Anwendungen in einer Pult- und Wandausführung möglich.

Individuelle Montage der Bedienfläche. Je nach Anforderung längs- oder breitenorientiert, siehe Abb.

Direkte Wandmontage. Griffgünstig. Anzeigen/Displays gut lesbar.

Gehäuse rastet auf Sockel. Bei Bedarf Sicherung durch Drehriegel-Verschluss.



## MOBIL

Ohne/mit Batteriefach (5 x AA), von außen zugänglich, inkl. Polungs- und Verdrehenschutz. Kontaktfedern, verzinkt, bereits bei der entsprechenden Version im Lieferumfang enthalten.

Plane Flächen für Schnittstellen und kabelgebundene Anwendungen.

Bedienerfreundliche Formgestaltung mit angenehm flachem Styling im Griffbereich.

## MOBIL MIT LADESTATION



Gehäuse mit Batteriefach (5 x AA), von außen zugänglich, inkl. Polungs- und Verdrehenschutz. Kontaktfedern, verzinkt, bereits im Lieferumfang enthalten. Bedienerfreundliche Formgestaltung mit angenehm flachem Styling im Griffbereich.

Ergonomisch günstige Formgebung des Sockels bei Pult- und Wandablage vorteilhaft. Gehäuse rastet sicher auf Sockeldeckel.

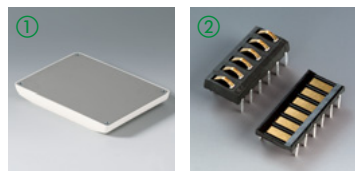
Einfache Daten- und Ladestromübertragung. Kontakte als Zubehör.

## GEHÄUSE

INTERFACE-TERMINAL Anwendung	Größe	Außenmaße in mm			max. Folienmaße Oberteil	Ausstattung (Maße in mm) Lieferumfang	Material	Bestell-Nummer	
		L	B	H				mit Gehäuse- oberteil	ohne Gehäuse- oberteil*1
Pult	S	135	190	95 (85)	123 x 162	Gehäuseunterteil, Sockel, Abdeckkappen, Dichtungen, Montage-Set. Gehäuseoberteil nur bei entsprechender Variante.	ABS (UL 94 HB)	B 40 42 147	B 40 42 247
	M	165	225	104 (94)	153 x 197			B 40 44 147	B 40 44 247
Pult/Wand	S	135	190	95 (85)	123 x 162	Gehäuseunterteil, Bodenplatte, Sockel, Rastleisten, Clips, Dichtungen, Montage-Set. Gehäuseoberteil nur bei entsprechender Variante.	ABS (UL 94 HB)	B 40 42 157	B 40 42 257
	M	165	225	104 (94)	153 x 197			B 40 44 157	B 40 44 257
Mobil ohne Batteriefach	S	135	190	37 (27)	123 x 162	Gehäuseunterteil, Bodenplatte, Rastleisten, Dichtungen, Montage-Set. Gehäuseoberteil nur bei entsprechender Variante.	ABS (UL 94 HB)	B 40 42 127	B 40 42 227
	M	165	225	38 (28)	153 x 197			B 40 44 127	B 40 44 227
Mobil mit Batteriefach	S	135	190	37 (27)	123 x 162	Gehäuseunterteil, Batteriefach und -deckel, Kontaktfedern-Set verzinkt für 5 x AA, Rastleisten, Dichtungen, Montage-Set. Gehäuseoberteil nur bei entsprechender Variante.	ABS (UL 94 HB)	B 40 42 137	B 40 42 237
	M	165	225	38 (28)	153 x 197			B 40 44 137	B 40 44 237
Mobil mit Ladestation	S	135	190	100 (90)	123 x 162	Gehäuseunterteil, Batteriefach und -deckel, Kontaktfedern-Set verzinkt für 5 x AA, Abdeckkappen, Sockel und -deckel, Dichtungen, Montage-Set. Gehäuseoberteil nur bei entsprechender Variante.	ABS (UL 94 HB)	B 40 42 167	B 40 42 267
	M	165	225	114 (104)	153 x 197			B 40 44 167	B 40 44 267

## ZUBEHÖR

Artikel	für Gehäuse INTERFACE-TERMINAL	Ausführung / Verwendung	Bestell-Nummer
① Frontplatte	S	Al, matt eloxiert, 191,7 x 126,7 x 2 mm, für Gehäuse-Variante ohne Oberteil	B 41 42 106
	M	Al, matt eloxiert, 221,7 x 161,7 x 2 mm, für Gehäuse-Variante ohne Oberteil	B 41 44 106
② Kontakte	Mobil mit Ladestation (alle Größen)	Kontakte männlich für die Ladestation, 6-polig (Bohrungen erforderlich)	A 91 78 007
		Kontakte weiblich für das Gehäuse, 6-polig (Bohrungen erforderlich)	A 91 78 008



INTERFACE-TERMINAL S  
ab Februar 2009 erhältlich

INTERFACE-TERMINAL L  
ab Juli 2009 im Internet

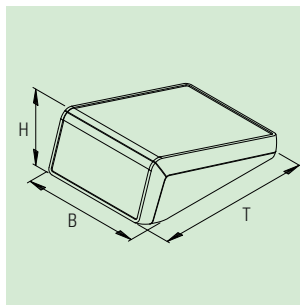
\*1 Für Frontplatten-Montage (siehe Zubehör)



UNITEC



Grauweiß, RAL 9002



## DAS PRODUKT

Die neue Gehäuserreihe UNITEC zeichnet sich durch zwei unterschiedlich geneigte, zueinander rechtwinklige Bedienflächen aus.

Diese können entsprechend der Applikation zum Bedienen und/oder Ablesen genutzt werden und ermöglichen so auch zeitgleiche Anwendungen vis-à-vis, z.B. Arzt – Patient.

## IHRE VORTEILE

Modernes Erscheinungsbild, hervorragend geeignet für Tisch- oder Wandeinsatz.

Großzügige Dialogbereiche (72°/18° Neigung). Ideal für große Displays, Touchscreenoberflächen, Folientastaturen (1,4 mm tief), Dekorfolien (0,6 mm tief), Schnittstellen etc.

Tasten, Schalter und Anzeigeelemente lassen sich ergonomisch günstig bedienen und ablesen.

Hoher Individualisierungsgrad. Durch den Einsatz einer umgreifenden, speziell auf Ihr Firmenerscheinungsbild abgestimmten Digitaldruckfolie (Ober- und Frontteil 0,6 mm vertieft) entstehen individuelle Elektronik-Gehäuse. \*1

Flexibel bei der Bestückung. Positionierung der Leiterplatten in Unter-, Ober- und Frontteil. Dank der zueinander rechtwinkligen Bedienflächen können Elektronik und Schnittstellen auch als Komplettpaket eingebaut werden.

Ohne/mit Batteriebetrieb 3 x AA / 5 x AA. Batteriefachdeckel wahlweise rast- und/oder schraubbar.

## ANWENDUNGEN

Datenerfassungssysteme. Zugangs- und Infoterminals. Haustechnik. Computerperipherie. Kommunikation. Analyse-, Diagnostik- und Therapieanwendungen. Mess- und Regeltechnik. Industrielle Steuerungen.

## SCHUTZART IP 40

## MAX. PLATINENMASSE

UNITEC	B x T (mm)	B x T (mm)	B x H (mm)
	Unterteil	Oberteil	Frontteil
M	132 x 166/62	132 x 180	132 x 60

(Domaussparung unberücksichtigt, Unterteil ohne/mit Batteriefach)



## BEDIENFELDER WAHLWEISE SINGLE ODER DUAL NUTZBAR



Frontteil 0,6 mm vertieft.  
Oberteil 0,6 mm vertieft.  
Auch umgreifende Dekorfolie einsetzbar!



Frontteil 1,4 mm vertieft.  
Oberteil 1,4 mm vertieft.  
Zwei Folientasturen einsetzbar.



Frontteil 1,4 mm vertieft.  
Oberteil 0,6 mm vertieft.



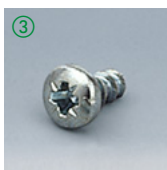
Frontteil 0,6 mm vertieft.  
Oberteil 1,4 mm vertieft.

### GEHÄUSE

UNITEC	Außenmaße in mm			Vertiefung		Ausstattung (Maße in mm)		Batterie-fach	Material	Bestell-Nummer
	B	T	H	Front-/	Oberteil	max. Maße der Folientastatur	Oberteil			
M	148	210	80/25	0,6	0,6	–	–	–	ABS (UL 94 HB)	B 40 56 107
	148	210	80/25	0,6	0,6	–	–	3 x AA*2	ABS (UL 94 HB)	B 40 56 207
	148	210	80/25	0,6	0,6	–	–	5 x AA*2	ABS (UL 94 HB)	B 40 56 307
	148	210	80/25	1,4	1,4	127,6 x 58,6	127,6 x 178,6	–	ABS (UL 94 HB)	B 40 56 117
	148	210	80/25	1,4	1,4	127,6 x 58,6	127,6 x 178,6	3 x AA*2	ABS (UL 94 HB)	B 40 56 217
	148	210	80/25	1,4	1,4	127,6 x 58,6	127,6 x 178,6	5 x AA*2	ABS (UL 94 HB)	B 40 56 317
	148	210	80/25	1,4	0,6	127,6 x 58,6	–	–	ABS (UL 94 HB)	B 40 56 127
	148	210	80/25	1,4	0,6	127,6 x 58,6	–	3 x AA*2	ABS (UL 94 HB)	B 40 56 227
	148	210	80/25	1,4	0,6	127,6 x 58,6	–	5 x AA*2	ABS (UL 94 HB)	B 40 56 327
	148	210	80/25	0,6	1,4	–	127,6 x 178,6	–	ABS (UL 94 HB)	B 40 56 137
	148	210	80/25	0,6	1,4	–	127,6 x 178,6	3 x AA*2	ABS (UL 94 HB)	B 40 56 237
	148	210	80/25	0,6	1,4	–	127,6 x 178,6	5 x AA*2	ABS (UL 94 HB)	B 40 56 337

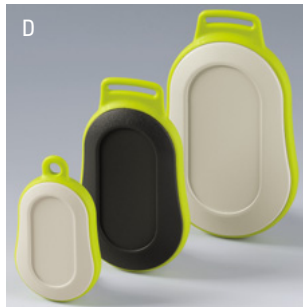
### ZUBEHÖR

Artikel	für Gehäuse UNITEC	Ausführung / Verwendung	Bestell-Nummer
① Wandhalter-Set	M	ABS, grauweiß, 1 Set	B 41 56 307
② Anti-Rutsch-Füßchen	M	ø 12 mm, transparent, selbstklebend, für Tischanwendungen, 1 Paar	A 92 12 330
③ Selbstformende Schraube	M	ø 3 x 6 mm (PZ1), zur Platinenbefestigung, 1 Stück	A 03 06 031



\*1 Auf Wunsch bedrucken und montieren wir für Sie Ihre Digitaldruckfolien im hauseigenen Service-Center.

\*2 Batteriefach- und -deckel aus ABS, grauweiß. Kontaktfedern vernickelt.



### Einfarbig

- Grauweiß, RAL 9002
- Lava, NCS S 7502-B
- Schwarz, RAL 9005

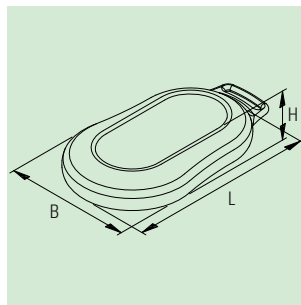
### Zweifarbig

#### Gehäuse

- Grauweiß, RAL 9002
- Lava, NCS S 7502-B

#### Zwischenringe

- Vulkan, NCS 5502-G
- Orange, NCS S 1070-Y40R
- Grün, NCS S 1070-G60Y
- Blau, NCS S 1060-B



## DAS PRODUKT

Elegant und kompakt, so präsentiert sich auch die neue Größe L der MINITEC-Gehäuserreihe. Beste Voraussetzung für alle, die mehr Einbauvolumen benötigen und nicht auf die Vorzüge des Designs verzichten wollen.

Bei den Größen S und M gibt es ab sofort die PMMA-IR-Ausführungen mit Zwischenring in ABS (UL 94 HB).

## IHRE VORTEILE

Modernes, flaches Styling.

Einfach zu tragen, z.B. am Hals- bzw. Armband oder mit Handschleufe. Gurtschlaufen/Öse sind bereits integriert.

TPE-Ring für angenehm griffige Haptik und als Stoßschutz.

Farbliche Vielfalt.

Wahlweise in infrarot-durchlässigem Material PMMA Plexiglas® (Ober-/ Unterteil).

Vertieft liegendes Bedienfeld zum Schutz der Folientastatur.

Fixiersockel für Platinen und Einbauteile im Gehäuseunterteil.

## ANWENDUNGEN

Fernbedienungen vielfältiger Art.

Speziell in Klinik- und Sozial-Bereichen sowie im Haushalt und der Industrie, z.B. Notfallsysteme, Überwachungs- und Meldegeräte, Funkfernbedienung etc.

## SCHUTZART IP 40

## MAX. PLATINENMASSE

MINITEC L x B in mm  
Unterteil

ES	36 x 24
EM	51 x 34
EL	54 x 40
DS	35 x 27
DM	51 x 38
DL	58 x 45

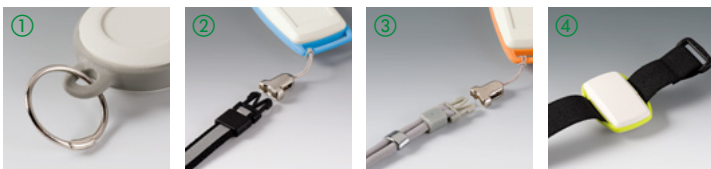
(Domaussparung unberücksichtigt)

## MINITEC – PROGRAMM-ERWEITERUNGEN –

TYP / GRÖSSE	Außenmaße in mm			Ausstattung (Maße in mm)		Bestell-Nummer			Bestell-Nummer			
	L	B	H	max. Folienmaße	Zwischenring	ABS (UL 94 HB) grauweiß	lava	PMMA*1 schwarz	ABS (UL 94 HB) grauweiß	lava	PMMA*1 schwarz	
<b>MINITEC E</b>												
S	52	32	15	ohne Vertiefung	ABS			B 90 02 316			B 90 02 336	
	52	32	15	34,90 x 19,85	ABS			B 90 02 326			B 90 02 346	
M	68	42	18	ohne Vertiefung	ABS			B 90 04 316			B 90 04 336	
	68	42	18	45,00 x 27,85	ABS			B 90 04 326			B 90 04 346	
L	78	48	20	ohne Vertiefung	TPE	B 90 06 617				B 90 06 637		
	78	48	20	ohne Vertiefung	TPE	B 90 06 007	B 90 06 008			B 90 06 107	B 90 06 108	
	78	48	20	ohne Vertiefung	TPE		B 90 06 918				B 90 06 938	
	78	48	20	ohne Vertiefung	TPE	B 90 06 017	B 90 06 018			B 90 06 117	B 90 06 118	
	78	48	20	ohne Vertiefung	TPE	B 90 06 027	B 90 06 028			B 90 06 127	B 90 06 128	
	78	48	20	ohne Vertiefung	TPE	B 90 06 037	B 90 06 038			B 90 06 137	B 90 06 138	
	78	48	20	ohne Vertiefung	ABS			B 90 06 316			B 90 06 336	
	78	48	20	51,60 x 31,95	TPE	B 90 06 627				B 90 06 647		
	78	48	20	51,60 x 31,95	TPE	B 90 06 057	B 90 06 058			B 90 06 157	B 90 06 158	
	78	48	20	51,60 x 31,95	TPE		B 90 06 928				B 90 06 948	
	78	48	20	51,60 x 31,95	TPE	B 90 06 067	B 90 06 068			B 90 06 167	B 90 06 168	
	78	48	20	51,60 x 31,95	TPE	B 90 06 077	B 90 06 078			B 90 06 177	B 90 06 178	
	78	48	20	51,60 x 31,95	TPE	B 90 06 087	B 90 06 088			B 90 06 187	B 90 06 188	
	78	48	20	51,60 x 31,95	ABS			B 90 06 326			B 90 06 346	
	<b>MINITEC D</b>											
	S	51	32	13	38,60 x 18,15	ABS			B 90 02 976			B 90 02 986
M	70	44	16	52,55 x 23,70	ABS			B 90 04 976				
L	84	53	19	63,95 x 30,10	TPE	B 90 06 657						
	84	53	19	63,95 x 30,10	TPE	B 90 06 207	B 90 06 208					
	84	53	19	63,95 x 30,10	TPE		B 90 06 958					
	84	53	19	63,95 x 30,10	TPE	B 90 06 217	B 90 06 218					
	84	53	19	63,95 x 30,10	TPE	B 90 06 227	B 90 06 228					
	84	53	19	63,95 x 30,10	TPE	B 90 06 237	B 90 06 238					
	84	53	19	63,95 x 30,10	ABS			B 90 06 976				

## ZUBEHÖR

Artikel	für Gehäuse MINITEC	Ausführung / Verwendung	Bestell-Nummer
① Schlüsselring	E / D	vernickelt, ø 20,5 mm	A 91 64 001
② Halsband „Reflex“	E / D	silber/schwarz mit Schnellverschluss, ca. 860 mm lang	B 91 00 022
③ Handschlaufe „Textil“	E / D	grau, mit Schnellverschluss, ca. 200 mm lang	B 91 00 044
④ Armband	E (mit 2 Ösen)	schwarz, Elastikband mit Klettverschluss, ca. 280 mm lang	B 91 00 033



MINITEC ES/EM und DS/DM  
mit TPE-Zwischenring  
siehe Internet [www.okw.com](http://www.okw.com)

\*1 Gehäuse aus PMMA (Plexiglas®) sind hinsichtlich der mechanischen Belastbarkeit nicht mit Gehäusen aus ABS vergleichbar.



## DAS PRODUKT

Die Ausführungen I - V der Gehäusebreite 12 Module ergänzen das rationelle Anschluss-system RAILTEC B. Die neuen Oberteile bieten verschiedene Anschlussmöglichkeiten handels-üblicher, optionaler Bauteile wie

- Printklemmen,
- Leiterplatten-Stiftleisten und
- Frontsteckverbinder.

## IHRE VORTEILE

Anschlussmöglichkeiten für bis zu 64 Printklemmen.

Ohne/mit Lüftungsschlitzen für gute Wärmeabfuhr.

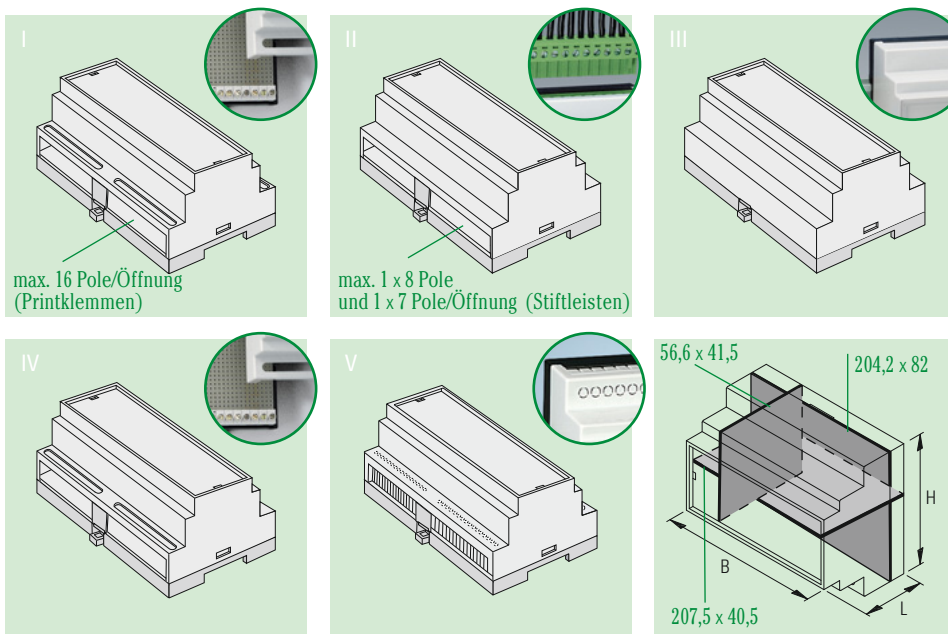
Flexibel bei der Bestückung. Positionierung der Leiterplatten in allen drei Raumrichtungen: Unterteil mit Befestigungsdomen, Oberteil mit Führungen.

Transparenter Deckel (Zubehör) schützt Anzeige- und Bedienelemente.

Rastclip im Unterteil vormontiert. Wandhalter-Set für direkte Wandmontage als Zubehör erhältlich.

## ANWENDUNGEN

Universeller Einsatz als Installationsgehäuse. Vollisoliert und berührungssicher nach VBG 4 sowie IEC 529/DIN VDE 0470-1. Entsprechend den Vorgaben der Maschinen- und Automobilindustrie. Besonders geeignet für die Steuerungs- und Regeltechnik.



### RAILTEC B\*1

ohne Lüftungsschlitze	mit Lüftungsschlitzen	RAILTEC B	Außenmaße in mm			Ausführung / Ausstattung	
			B	H	L	Anschlussmöglichkeiten	
B 65 06 111	B 65 06 114	12 Module	210	90	58	I	Printklemmen im Raster 5,0/5,08 (max. 64 Printklemmen)
B 65 06 112	B 65 06 115		210	90	58	II	Stiftleisten im Raster 5,0/5,08 (4 x 8 Pole und 4 x 7 Pole)
B 65 06 113	B 65 06 116		210	90	58	III	geschlossenes Gehäuse, z.B. für Frontsteckverbinder, D-SUB-Stecker etc.
B 65 06 117	B 65 06 118		210	90	58	IV	Printklemmen im Raster 5,0/5,08 (max. 32 Printklemmen, nur unten)
B 65 06 110	B 65 06 119		210	90	58	V	Perforationen*2 für max. 64 Printklemmen oder Stiftleisten 4 x 8 Pole und 4 x 7 Pole

### ZUBEHÖR

Bestell-Nummer				Artikel / Ausführung
2 Pole	3 Pole	5 Pole	16 Pole	
			B 66 06 111	Printklemme, Raster 5,0/5,08, PC (UL 94 V-0), 4 St. für Ausf. I + V oder 2 St. für Ausf. IV
B 66 06 222	B 66 00 222	B 66 01 222		Stiftleiste „Platine“, Raster 5,08, PA 68 (UL 94 V-0), max. Kabel ø 2,5 mm <sup>2</sup>
B 66 06 223	B 66 00 223	B 66 01 223		Stiftleiste „Stecker“, Raster 5,08, PA 68 (UL 94 V-0), max. Kabel ø 2,5 mm <sup>2</sup>

\*1 Material: Unterteile PPO (UL 94 V-0), Oberteile PC (UL 94 V-0).

\*2 Raster 5,0. Die Perforationen lassen sich schnell und einfach abtrennen.

RAILTEC B Ausf. VI für individuelle Konfiguration mit Klemmenabdeckungen, weitere Größen und Zubehör siehe Internet [www.okw.com](http://www.okw.com)

## DAS PRODUKT

Neu im RAILTEC C-Programm ist die Modul-Breite 12 mit 210 mm.

## IHRE VORTEILE

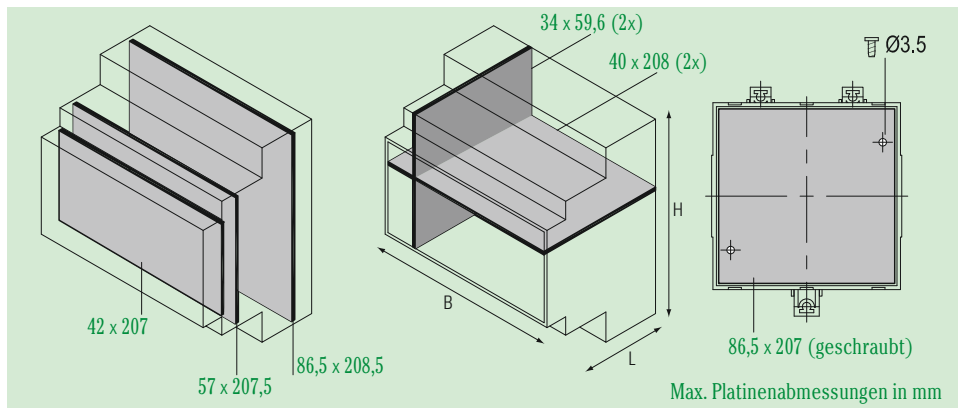
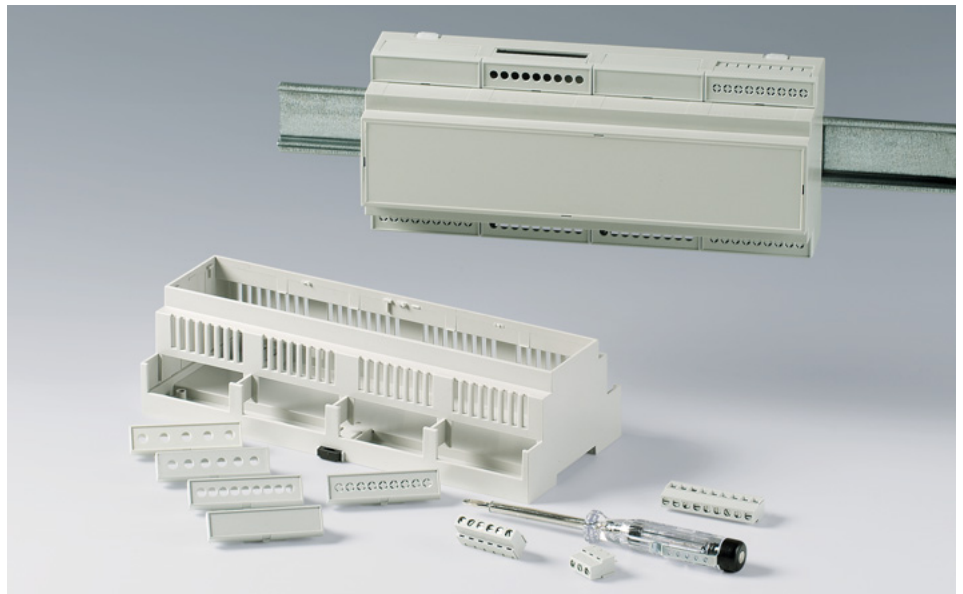
Individuelle Konfiguration mit Systembauteilen. Montage durch einfaches Verrasten der Gehäuseteile. Je nach Anforderung verschiedene Klemmenabdeckungen für handelsübliche Bauteile erhältlich.

Ohne/mit Lüftungsschlitzen für gute Wärmeabfuhr.

Flexibel bei der Bestückung. Positionierung der Leiterplatten in allen drei Raumrichtungen: Unterteil mit Befestigungsdomen, Oberteil mit Führungen.

## ANWENDUNGEN

Universeller Einsatz als Installationsgehäuse, z.B. in der Automatisierung, Gebäude- und Sicherheitstechnik, Heizungs- und Klimatechnik. Besonders geeignet als Steuerungs- und Reglergehäuse für Zeitregler, Sensoren, Relais, Signalverteiler etc.



## GEHÄUSE\*1

RAILTEC C	Außenmaße in mm			Front	Ausführung / Ausstattung	Material	Bestell-Nummer
	B	H	L				
12 Module	210	90	58	I	offen	freiem Durchgang	B 67 07 100
	210	90	58	II	offen	freiem Durchgang	B 67 07 102

## ZUBEHÖR

Artikel	für Gehäuse RAILTEC C, 12 Module	Ausführung / Ausstattung			Bestell-Nummer
		Typ	Pole		
① Klemmenabdeckung (max. 8 St./Gehäuse)	Ausf. I, II	geschlossen	–	PC (UL 94 V-0), lichtgrau, 1 St.	B 68 02 111
	Ausf. I, II	perforiert, Raster 5,08*2	9	PC (UL 94 V-0), lichtgrau, 1 St.	B 68 02 112
	Ausf. I, II	mit Bohrungen, Raster 5,08*2	9	PC (UL 94 V-0), lichtgrau, 1 St.	B 68 02 113
	Ausf. I, II	mit Bohrungen, Raster 7,5 & 7,62*2	6	PC (UL 94 V-0), lichtgrau, 1 St.	B 68 02 114
	Ausf. I, II	mit Bohrungen, Raster 10,16*2	5	PC (UL 94 V-0), lichtgrau, 1 St.	B 68 02 115
② Frontplatte	Ausf. I, II	PC (UL 94 V-0), lichtgrau, 42 x 207,5 mm, 1 St.			B 68 07 100



\*1 Gehäuse lichtgrau. Rastclip schwarz/transluzent.

\*2 Die max. Anzahl der Pole ist abgestimmt auf den Einsatz von Printklemmen.

Weitere Größen und Zubehör siehe Internet [www.okw.com](http://www.okw.com)

## GEHÄUSE-ZUBEHÖR

Bestell-Nummer	Verwendung / Ausführung	Artikel Lieferumfang	Abbildung
A 93 36 117	3 x 1,5 V Mignon-Zellen (AA), Außenmaße 93 x 69 mm, ABS, grauweiß, RAL 9002	<b>Batteriefach-Set</b>  1 Batteriefach, 1 Batteriefachdeckel + M3-Schraube, 1 Halter, 2 Dichtungen, 1 Kontaktfedern-Set, vernickelt, 4 selbstformende Schrauben.	
A 93 36 118	3 x 1,5 V Mignon-Zellen (AA), Außenmaße 93 x 69 mm, ABS, lava, NCS 7502-B		
A 93 36 119	3 x 1,5 V Mignon-Zellen (AA), Außenmaße 93 x 69 mm, ABS, schwarz, RAL 9005		
A 93 38 117	5 x 1,5 V Mignon-Zellen (AA), Außenmaße 93 x 98 mm, ABS, grauweiß, RAL 9002		
A 93 38 118	5 x 1,5 V Mignon-Zellen (AA), Außenmaße 93 x 98 mm, ABS, lava, NCS 7502-B		
A 93 38 119	5 x 1,5 V Mignon-Zellen (AA), Außenmaße 93 x 98 mm, ABS, schwarz, RAL 9005		
	Zum direkten Einbau in Frontplatten oder Gehäusewände. Einfacher Batteriewechsel. Batteriefachdeckel wahlweise rast und/oder schraubbar. Montage: Mit Halter von hinten verschraubt. Alternativ mit Klebefolie auf Anfrage. Empfehlenswert für Wandstärke 3 mm, bei der eine Vertiefung von 1,5 mm nötig ist, damit das Batteriefach bündig zur Wandoberfläche abschließt. Bei größeren Wandstärken muss die Vertiefung oder die Schraubenlänge entsprechend angepasst werden.		
A 91 90 010 als Alternative für A 91 61 001*	① für 4 x 1,5 V Mignon-Zellen (AA), vernickelt, passend für Batteriefach A9174004 (COMTEC 150/200, DATEC-CONTROL S, DATEC-MOBIL-BOX M, ERGO-CASE M/L, HAND-TERMINAL M)	<b>Kontaktfedern-Set</b>  Je 1 Set.	
A 91 90 011 als Alternative für A 91 94 001*	② für 2 x 1,5 V Mignon-Zellen (AA), vernickelt, passend für DATEC-MOBIL-BOX S mit Batteriefach		
A 91 90 012 als Alternative für A 91 61 002*	③ für 4 x 1,5 V Mignon-Zellen (AA), vernickelt, passend für DATEC-MOBIL-BOX L mit Batteriefach		
A 91 90 013 als Alternative für verzinnzte Kontaktfedern* aus dem Gehäuselieferumfang	④ für 4 x 1,5 V Mignon-Zellen (AA), vernickelt, passend für LUX-GEHÄUSE 150/190 mit Batteriefach, SCHALLENGEHÄUSE V 155, V 190, G 155 und G 190 mit Batteriefach 4 x AA, UNI-MESS-BOX N mit Batteriefach		
A 91 90 014 als Alternative zu den verzinnzten Einzelkontakten* A 91 93 003 + A 91 93 004	⑤ für 2 x 1,5 V Mignon-Zellen (AA), vernickelt, passend für SCHALLENGEHÄUSE V 155 und G 155 mit Batteriefach 2 x AA		
	Die neuen, vernickelten Kontaktfedern-Sets entsprechen DIN EN 60601. Die veränderte Geometrie schließt einen Kurzschluss durch falsches Einlegen der Batterien aus!		
A 91 93 011	⑥ für Einfachkontakt „Plus“, Stahl vernickelt	<b>Batterie-Kontaktfedern einzeln</b>  Je 1 Stück.	
A 91 93 012	⑦ für Einfachkontakt „Minus“, Stahl vernickelt		
A 91 93 013	⑧ für Doppelkontakt „Links“, Stahl vernickelt		
A 91 93 014	⑨ für Doppelkontakt „Rechts“, Stahl vernickelt		
	Entsprechen DIN EN 60601. Ausgelegt für Batteriefächer 1,5 V Mignon-Zellen (AA): COMTEC 150/200, DATEC-CONTROL S, DATEC-MOBIL-BOX S/M/L, ERGO-CASE M/L, HAND-TERMINAL M, LUX-GEHÄUSE 150/190, SCHALLENGEHÄUSE V/G, UNI-MESS-BOX N		
A 92 26 238	Wandhalter-Set ABS, lava NCS S 7502-B, zur sicheren Ablage der Gehäuse, 1 Set	<b>SENSO-CASE M</b>  	
A 91 56 003	Batteriehalter Federstahl, vernickelt, für 1 x 9 V-Flachbatterie (PP3), 1 Set		
	Gehäuse und weiteres Zubehör siehe Katalog / Internet <a href="http://www.okw.com">www.okw.com</a> .		
A 91 66 005	doppelseitige Klebefolie mit Schaumstoffträger, passend für Halter M	<b>Klebefolie für Halter SMART-CASE M/L/XL</b>  Je 1 Stück.	
A 91 67 005	doppelseitige Klebefolie mit Schaumstoffträger, passend für Halter L		
A 91 68 005	doppelseitige Klebefolie mit Schaumstoffträger, passend für Halter XL		
	Zur selbstklebenden Montage der Halter.		
A 91 00 001	Kunststoff, vulkan, NCS, NCS 5502-G, Ring-Innen-ø 2,5 mm, max. Wandstärke 3 mm, Aufnahmebohrung ø 4 mm erforderlich	<b>Ringöse</b>  Je 1 Stück.	
A 91 00 002	Kunststoff, vulkan, NCS, NCS 5502-G, Ring-Innen-ø 4 mm, max. Wandstärke 4 mm, Aufnahmebohrung ø 5 mm erforderlich		
	Universell einsetzbar. Zum Einfädeln von Handschlaufen o.Ä. Einfache Montage mit Schnapphaken. Handschlaufe / Halsband / Schlüsselring als sep. Artikel, siehe Zubehör MINITEC Seite 11.		



## OKW SYSTEMPARTNER

### STANDARD-PROGRAMM

Wir bieten Ihnen außergewöhnliche Innovationsleistungen, hervorragende Design-Ästhetik und überzeugende Qualität direkt ab Lager.

Mit einem OKW-Gehäuse lenken Sie die Aufmerksamkeit und Neugier der Anwender auf Ihr Produkt. Der funktionale Mehrwert trägt außerdem dazu bei, dass Anwender Ihre Produkte besonders schätzen. Achten Sie daher auf die Details, die OKW-Gehäuse bieten.



### Unser Service ganz nach Ihren Wünschen ...

- Kompetente Beratung von Anfang an.
- Lösungsorientierte Planung und Entwicklung.
- Flexible Fertigung von der Mustererstellung bis zur Serienfertigung.
- Professionelle Ausführung.
- Anwendungsorientierte EMV.
- Individuelle Montagetätigkeiten.
- Kurze Lieferzeiten auch für kundenspezifische Modifikation.

### MODIFIKATIONEN

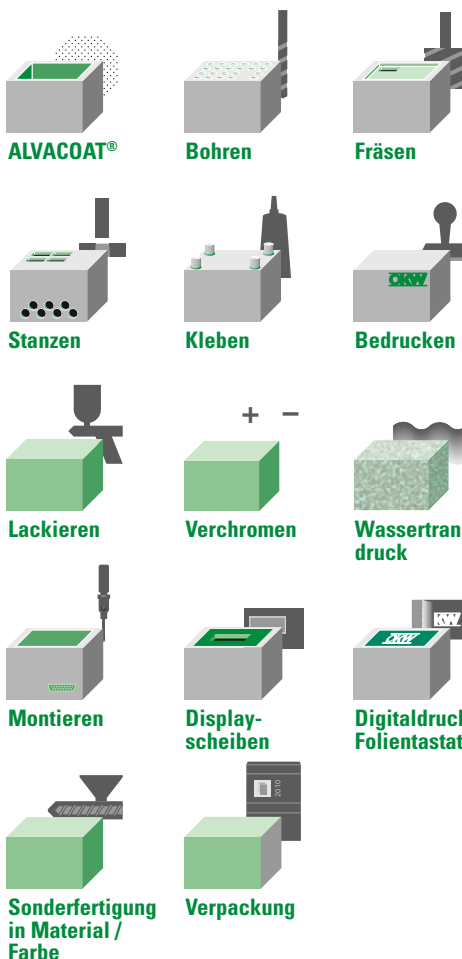
Unser Standardprogramm bietet viel Spielraum für Ihr individuelles Produkt. Durch nachträgliche Modifikation entstehen speziell auf Ihr Erscheinungsbild und Anwendungsfall abgestimmte Lösungen – schnell und zuverlässig.

Unsere Standardwerkzeuge sind ferner darauf ausgelegt, kundenspezifische Varianten aufnehmen zu können. Bei größeren Stückzahlen ist dies eine kostengünstige Alternative zur Nachbearbeitung.

### KUNDEN-DESIGN

Wir geben unsere langjährige Erfahrung bei der Entwicklung und Herstellung von Kunststoffgehäusen gerne an Sie weiter. Nutzen Sie daher unser Potential auch für Ihr individuelles Gehäuse. Ob es Ihnen um die Produktkonzeption, Materialspezifikationen, optimale Werkzeugauslegung, hohe Oberflächenqualität etc. geht, wir haben die fachliche Kompetenz für eine ganzheitliche Lösung.

Sie haben die Möglichkeit, Ihrem Produkt ein eigenes Design zu geben. Ferner profitieren Sie, durch die Kombination mit Standardteilen, von dem attraktiven Verhältnis zwischen Investition und Nutzen.



*Das Bild oben rechts zeigt ein in Geometrie nach Kundenwunsch gestaltetes Gehäuseoberteil inkl. Lichtleiter-Funktionalität. Das Unterteil der Robust-Box 240 x 120 komplettiert das Gehäuse. Mit freundlicher Genehmigung der Firma Balluff, Neuhausen a.d.F.*

