

# TeleObserver TO1200

Videofernübertragung über Fest- und Mobilfunknetze  
ISDN – GSM/HSCSD – GPRS und DX-Variante  
für externe Modems

Der TO1200 ist ein leistungsstarkes und vielseitiges System zur Übertragung von Live-Videobildern über Fest- und Mobilfunknetze.

Seine außerordentliche Übertragungsleistung über alle schmalbandigen Telefonnetze verdankt der TO1200 der konkurrenzlosen Komprimierungstechnik, die in ihm steckt. Darüber hinaus ist der TO1200 so komfortabel mit Anschlüssen bzw. Schnittstellen ausgestattet, dass er für den Aufbau eigenständiger Überwachungssysteme geeignet ist.

**Verschiedene Überwachungsszenarien erfordern flexible Übertragungslösungen.**

Daher gibt es den TO1200 mit verschiedenen Modem-Ausstattungen. Die GSM- und GPRS Variante für den mobilen Einsatz ohne Festnetzanschluss sendet bis zu drei brillante Live-Farbvideobilder pro Sekunde über das GSM Mobilfunknetz und bis zu sechs Bilder über das GPRS-Netz.



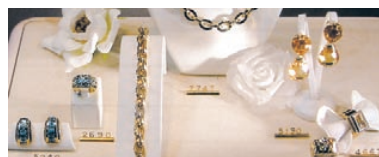
Bei vorhandener ISDN-Infrastruktur überträgt das System bis zu 15 Bilder über ein internes ISDN-Modem.

Auf der Empfängerseite ist lediglich ein WindowsPC oder ein Notebook (mit Modem für ISDN und GSM bzw. GPRS) erforderlich, auf dem die Empfangssoftware installiert ist. Wer viel unterwegs ist, kann sich auch über einen PocketPC mit entsprechender Software über ISDN oder GSM einwählen. Die Relaisausgänge des TO1200 erlauben die Ansteuerung von externen Geräten wie Vernebelungsanlagen oder Alarmmeldern.

**TeleObserver TO1200 – wir zeigen es Ihnen.**

## Anwendungsbeispiele

Der TO1200 deckt in seinen vier Varianten ISDN, GSM, GPRS und DX ein weites Spektrum von Einsatzgebieten ab.



Der TO1200 ISDN kommt überall da zum Einsatz, wo es einen Festnetz-Zugang gibt:

- in Banken und Industrieobjekten;
- in einbruchsgefährdeten Verkaufsräumen wie Tankstellen oder Juweliengeschäften;
- an Fahrstühlen und Notrufsäulen.

In diesen und vergleichbaren Überwachungsszenarien sorgt der TO1200 durch automatische Alarmanforderung in einer Wachschutzzentrale dafür, dass

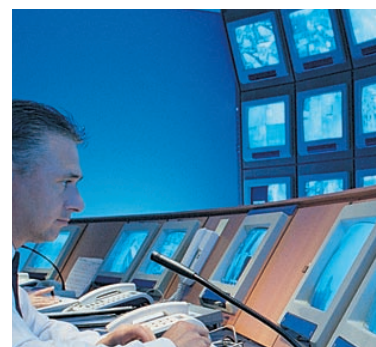
- im Notfall ereignisgerechte Maßnahmen eingeleitet werden können;
- teure Fehlalarme vermieden werden;
- Täter psychologisch wirksam direkt angesprochen werden können (über den zweiten ISDN-Kanal, mit Hilfe entsprechender Zusatzgeräte).

Der TO1200 GSM und GPRS ist ideal für alle Überwachungsszenarien, in denen es keinen Festnetzanschluss gibt:

- Auf Baustellen wird die standortunabhängige Kontrolle des Baufortschritts und der Materialflüsse durch den Bauleiter/Architekten möglich.



- In Fahrzeugen des ÖPNV hilft der TO1200, die Passagiere vor Übergriffen und die Wagen bzw. Waggons gegen Vandalismus zu schützen.
- In entlegenen, nicht mit Personal ausgestatteten Betriebsstätten wie Windkraft-, Solar- oder Kläranlagen kann der TO1200 für die Überwachung und/oder die Zutrittskontrolle sorgen.



- Aktuelle Bilder aus Fahrzeugen unterstützen die Einsatzleitung bei Feuerwehr- und Polizeieinsätzen, sichern Wertguttransporte und ermöglichen neue Formen der Marktforschung.
- Private Anwender können sich mit dem TO1200 jederzeit vergewissern, ob im Eigenheim, dem Ferienhaus oder auf der Yacht alles in Ordnung ist.

Der TO1200 DX ist für den Anschluss externer Standard- oder Spezialmodems ausgelegt (GSM-, ISDN-, GSMR-, HSCSD- oder auch Satellitenmodems). Entsprechend vielfältig sind die Einsatzmöglichkeiten

## Systembeschreibung

Wie alle Videoübertragungssysteme aus der TeleObserver-Familie arbeitet auch der TO1200 mit dem Kompressionsverfahren H.263+. Dadurch ist er konkurrenzlos in Kompression, Qualität und Geschwindigkeit – egal, welches Netz für die Übertragung genutzt wird.

Der TeleObserver TO1200 verfügt über eine umfassende Grundausstattung mit Ein- und Ausgängen bzw. Schnittstellen. Damit bietet er die Möglichkeit zum Aufbau leistungsfähiger Überwachungssysteme mit bis zu vier Kameras und situationsgerechten Zusatzgeräten.

### Varianten

- TO1200 ISDN mit internem ISDN-Modem
- TO1200 GSM mit internem GSM-Dualbandmodem (900/1800 MHz)
- TO1200 GPRS mit internem GPRS/HSCSD-Modem
- TO1200 DX mit zusätzlicher serieller Schnittstelle zum flexiblen Modemanschluss

### Anschlüsse

- 4 Videoeingänge
- 5 Alarmeingänge
- 1 Blockschluss (Deaktivierung/Aktivierung der Alarmeingänge 1 bis 5)
- 2 Relaisausgänge

### Software

Empfangssoftware für PC und Notebook

- passwortgeschützte Einwahl
- alarmgesteuerte Videoaufschaltung durch den Sender
- akustische und visuelle Signalgebung bei Alarmaufschaltung
- automatische Speicherung der empfangenen Videodaten
- Abholen der im Gerät gespeicherten Alarmbilder
- Möglichkeit zum Kamerawechsel und zur Kamerasteuerung
- Verwaltung mehrerer Sender
- passwortgeschützte Fernkonfiguration

### Wiedergabesoftware

- schnelles Positionieren auf Alarmsituationen (Bewegungshistogramm)
- Exportfunktionen für Einzelbilder (BMP, JPEG) und Videosequenzen (AVI)
- Lupenfunktion

### PocketPC-Software (optional) für ISDN/GSM/HSCSD

- mobiler Videoempfang
- Live-Kamerawechsel
- Verwaltung mehrerer Sender
- Fullscreen-Ansicht
- Wahl der Bildqualität

### Übertragungsleistung

Systemvariante	TO1200 ISDN	TO1200 GSM	TO1200 GPRS	TO1200 DX
Bildrate	<b>8 bis 15</b> Bilder/s	<b>1 bis 3</b> Bilder/s	<b>3 bis 6</b> Bilder/s	<b>2 bis 5</b> Bilder/s
Netz	<b>ISDN</b>	<b>GSM</b>	<b>GPRS</b>	z.B. <b>HSCSD</b>
bei Bandbreite	<b>64,0</b> kbps	<b>9,6</b> kbps	<b>42,8</b> kbps	<b>28,8</b> kbps
Audio	<b>Ja</b> (parallel)	<b>Ja</b> (alternativ)	<b>Ja</b> (alternativ)	<b>Nein</b>

## DRResearch Digital Media Systems GmbH

Otto-Schmirgal-Str. 3 · 10319 Berlin · Germany  
Tel: +49 (30) 515 932 -0 · Fax: +49 (30) 515 932 -77  
E-Mail: contact@dresearch.de

[www.DResearch.de](http://www.DResearch.de)



*TeleObserver® ist ein eingetragenes Warenzeichen der DRResearch Digital Media Systems GmbH. Alle anderen Firmen- und/oder Produktnamen sind Handelsnamen und/oder geschützte Handelsnamen der jeweiligen Hersteller. DRResearch Digital Media Systems GmbH © 2005; Stand: Mai 2005; Änderungen vorbehalten.*

überreicht durch: