



TÜR- UND TORANTRIEBE

INNOVATIVE ANTRIEBSLÖSUNGEN
FÜR DIE AUTOMATISIERUNG VON TÜREN UND TOREN

DIKTATOR - IHR PARTNER FÜR ANTRIEBSTECHNIK

Seit den 1980ern bietet DICTATOR **innovative Antriebslösungen** für die Automatisierung von Türen & Toren. Hierbei stehen die Anforderungen unserer Kunden an erster Stelle.

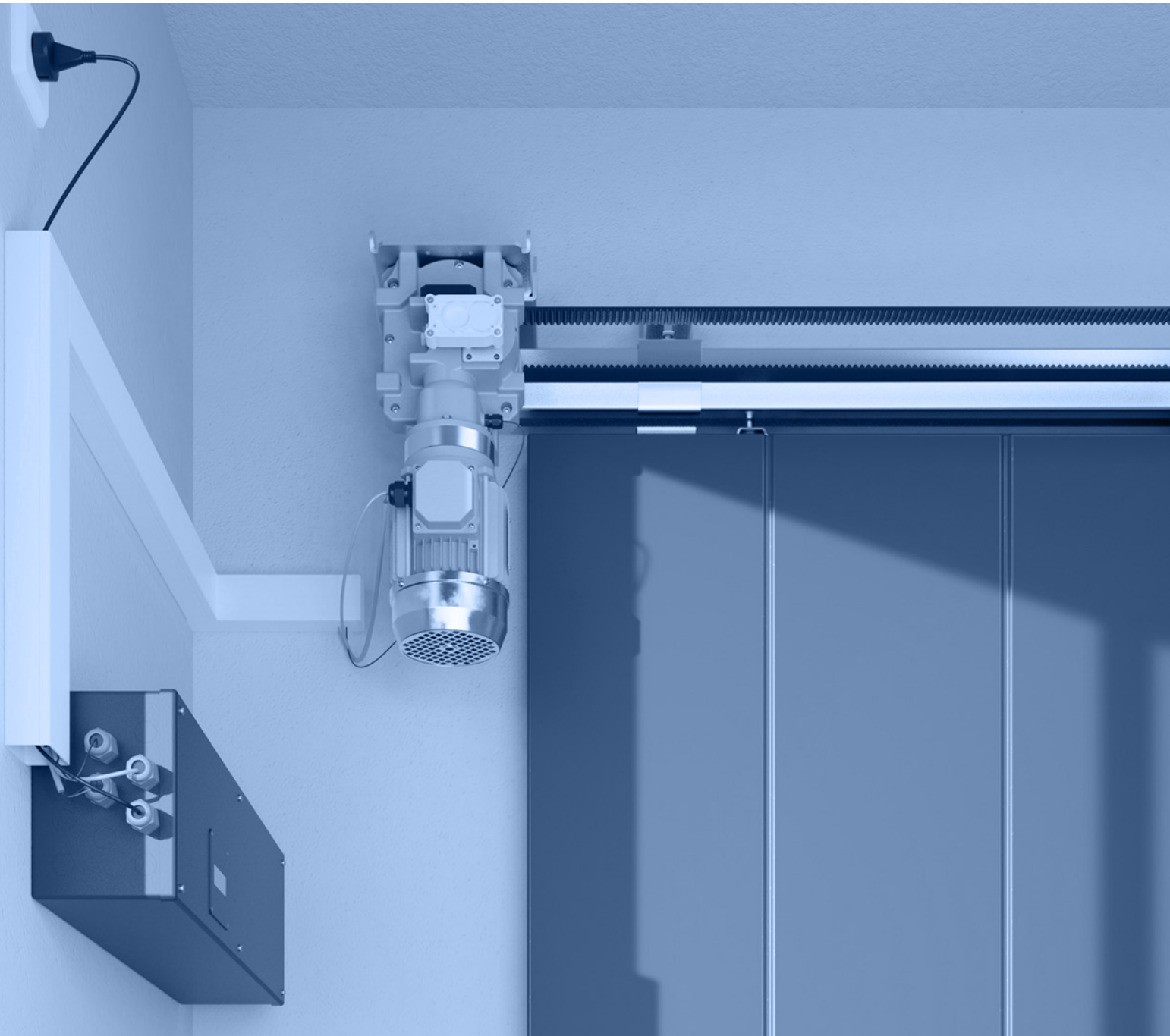
Der Kunde macht die Vorgabe, was er benötigt, weshalb es bei uns keine „Standardlösung“ gibt.

Nachdem unsere Systeme größtenteils modular gehalten sind, können wir auf eine Bandbreite verschiedenster Komponenten, wie z. B. Motorgrößen, Getriebevarianten, Abtriebsräder, etc., zurückgreifen.

Daraus entsteht die **individuelle maßgeschneiderte Lösung**.



Für Produktvideo
hier klicken oder
QR Code scannen



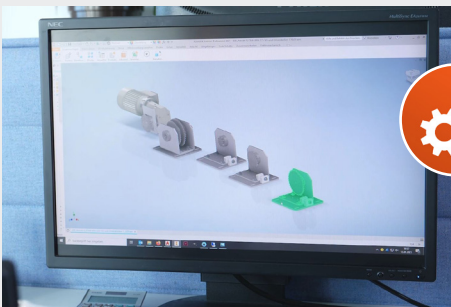
LÖSUNGEN AUS EINER HAND

Wir begleiten unsere Kunden – egal bei welcher Anwendung – immer auf dem ganzen Weg zum automatisierten Tor – von der Projektierung über die Installation bis zur CE-Kennzeichnung der Gesamtanlage.



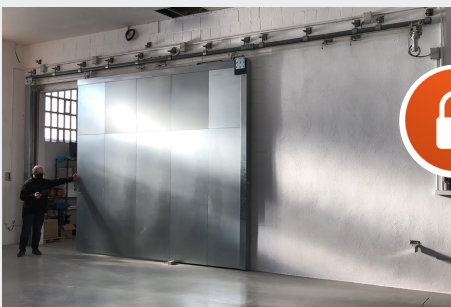
Projektierung

Idealerweise werden wir schon in der frühen Planungsphase der Anlage eingebunden. Aber auch für bereits eingebaute Türen/Tore arbeiten wir passende Lösungen zur Automatisierung aus. Wir analysieren die Anforderungen und erarbeiten gemeinsam mit unseren Kunden ein Lastenheft – unter Beachtung der geltenden Vorschriften.



Konstruktion

Bei komplexen Anforderungen entwickeln wir auf Basis unserer modularen Antriebsprogramme eine maßgeschneiderte Antriebslösung. Sofern kundenseitig 3D-Zeichnungen der Tür-/Toranlage existieren, arbeiten wir unsere Komponenten in die Konstruktion des Kunden ein.



Sicherheit

Im Bereich der Maschinenrichtlinie wird Sicherheit groß geschrieben und ist insbesondere bei Anwendungen mit Personenverkehr immer eine Herausforderung. Wir bieten nicht nur Antrieb und Steuerung an, sondern ein Komplettpaket inklusive aller notwendigen Sicherheitsmodule.



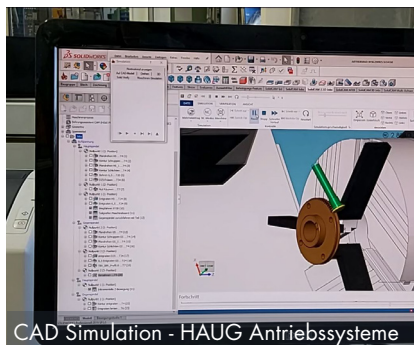
Montage

Bei Bedarf bieten wir auch die Installation aller DICTATOR Komponenten an.

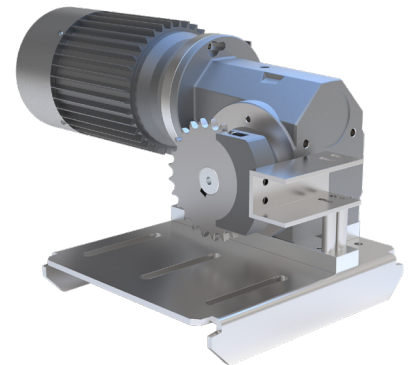
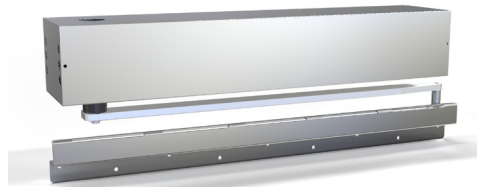
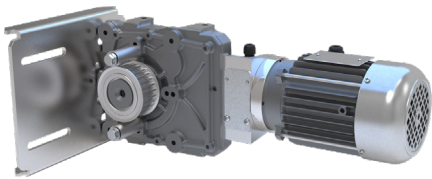
UNSERE FERTIGUNGEN

Unsere Antriebs- und Steuerungstechnik entsteht in eigenen Fertigungsbetrieben. Diese Familienbetriebe sind alle Teil der DICTATOR Gruppe, wobei jede Fertigung auf bestimmte Bereiche des DICTATOR Produktspektrums spezialisiert ist.

Erfahrung, modernste Technologie und Flexibilität geben uns die Möglichkeit, auch kleine Stückzahlen zu produzieren. Dies wiederum bietet uns die Basis der individuellen Kundenlösung.



UNSER PRODUKTPORTFOLIO



DICTATOR ist Spezialanbieter rund um die Antriebstechnik für Türen, Tore und weitere bewegliche Elemente, die eine motorisierte Bewegung erfordern.

Zusätzlich zu unseren Produkten, die aufgrund des modularen Aufbaus unserer Systeme schon eine sehr große Bandbreite an Lösungen ermöglichen, entwickeln wir bei Bedarf auch Sonderlösungen aller Art für spezielle Kundenanforderungen.

ANTRIEBE FÜR SCHIEBETÜREN, SCHIEBETORE UND SCHIEBEELEMENTE

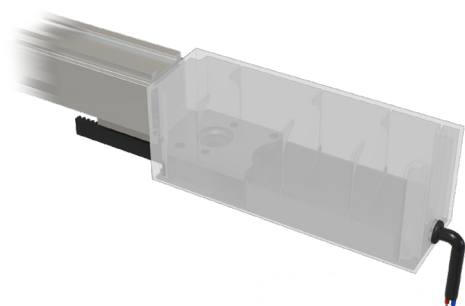
DICTATOR bietet Ihnen ein breites Programm an Antrieben für Schiebebewegungen, geeignet für die unterschiedlichsten Tür- und Torgrößen sowie verschiedenartigste Anforderungen.

Darüber hinaus liefern wir Ihnen maßgeschneiderte Lösungen, z.B. für sehr große und schwere Tore, für Tür- oder Fensteranlagen und Medienanlagen, bei denen für den Antrieb nur wenig Platz zur Verfügung steht oder komplexe Türanlagen, bei denen alle Antriebe steuerungstechnisch miteinander verbunden sein müssen.



OPENDO

Zur Automatisierung von Schiebetüren bis 80 kg



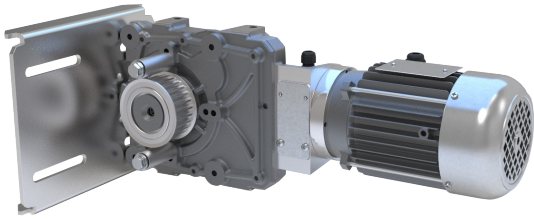
Eigenschaften

- Kompakter Türantrieb für ein- oder zweiflügelige Schiebetüren bis maximal 1600 mm Türbreite (inkl. Schiene)
- Ideal für Büros, Arztpraxen, Pflegeheime, behindertengerechten Wohnungsbau, etc.
- Die Steuerung findet ebenso wie der Trafo in einer Standard-Unter- bzw. Aufputz-Schalterdose Platz
- Auch für den Einsatz an Glastüren erhältlich
- Sehr hohe Sicherheit durch eine mikroprozessorgesteuerte Kraftabschaltung

MULTIMOVE

Modulares Antriebssystem für Schiebetüren und Schiebetore bis 2.000 kg

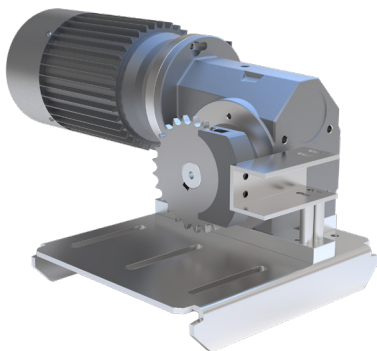
Das Antriebssystem DICTAMAT MultiMove setzt jahrzehntelange Erfahrungen, Wissen und die neuesten Anforderungen aus den aktuellen Normen und Vorschriften absolut kundenfreundlich um:



- Extrem hohe Flexibilität und Anpassungsfähigkeit an Kundenanforderungen durch komplett modularen Aufbau
- Absolut leichtgängiges Getriebe, so dass das Tor auch bei Stromausfall von Hand bewegt werden kann – ohne aufwendige Elektromagnetkupplung
- Integrierte Hinderniserkennung und Lastabschaltung – auch bei AC-Motoren
- Erfüllung der Anforderungen der Maschinenrichtlinie 2006/42/EG. Dadurch werden die Einstell- und Inbetriebnahme-Arbeiten vor Ort ganz erheblich reduziert und die Kosten gesenkt

DICTAMAT 900-21

Zur Automatisierung extrem großer Tore bis 4.000 kg



Eigenschaften

- Für Türen und Tore bis 10 m (Standardausführung)
- Zugkraft von 370 N bis 2200 N
- Schiebetorantrieb für Tore bis max. 4000 kg
- Geeignet für bis zu 300 Betätigungen pro Tag (je nach Tormasse u. Geschwindigkeit)
- Erfüllt die Anforderungen der Maschinenrichtlinie 2006/42/EG

ANTRIEBE FÜR DREHTÜREN, DREHTORE UND DREHELEMENTE

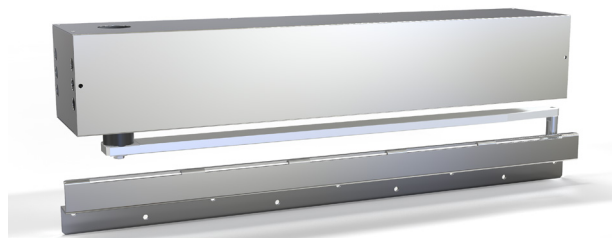
Der Einsatz-Schwerpunkt der DICTATOR Drehtür- und Drehtorantriebe DICTAMAT liegt im industriellen und gewerblichen Bereich. Je nach verwendetem Antrieb können die Türen bis zu 180° geöffnet werden.

Wie bei den Schiebetür- und Schiebetorantrieben liefert DICTATOR auch im Drehtürbereich Sonderlösungen, z. B. für sehr große, schwere Drehtore.



DICTAMAT 310-21 UND 310-21 XXL

Die Antriebsfamilie AC-21 eröffnet die Möglichkeit, auch extrem große Tore entsprechend den Anforderungen der Maschinenrichtlinie zu automatisieren. Das Baukastensystem bietet großen Spielraum für individuelle, jedem Tor angepasste Lösungen.



Die Antriebe sind mit einer mechanischen Bremsvorrichtung ausgerüstet, welche die erforderlichen Anhaltewege unter allen Betriebsbedingungen sicherstellt. Der eingebaute Thermofühler schützt die Antriebe vor unzulässigen Belastungen. Die Positionserkennung erfolgt standardmäßig mit eingebautem Encoder, der eine extrem genaue Positionierung erlaubt. Aufgrund der mechanischen Bremse ist das Tor ohne Strom blockiert. Soll es von Hand bewegt werden können, werden die Antriebe mit einer Elektromagnetkupplung ausgerüstet.

BRANDSCHUTZ-ANTRIEBSTECHNIK

Der vorbeugende Brandschutz ist seit Jahrzehnten eine der Kernkompetenzen von DICTATOR.

Damit trotz perfekter Schutzfunktion auch der Komfort nicht zu kurz kommt, liefert DICTATOR eine breite Palette unterschiedlicher Komponenten zur Bewegung von neuen sowie auch bestehenden Brandschutztüren und Brandschutztoren – je nach kundenseitigen Anforderungen von einzelnen Komponenten bis hin zum vollautomatischen Antriebssystem.

HALBAUTOMATISCHE BRANDSCHUTZANTRIEBE



Halbautomatische Brandschutzantriebe stellen bei der Ausrüstung von Schiebetoren die preiswerte Alternative dar. Sie sind insbesondere dann die richtige Wahl, wenn die Tore z. B. nur einmal am Tag geöffnet werden, den ganzen Tag offen stehen und erst abends wieder geschlossen werden.

Die Öffnung des Tores erfolgt von Hand. Geschlossen wird es (auch im Alarmfall) durch eine Feder mit kontrollierter (einstellbarer) Geschwindigkeit.

ANTRIEBE FÜR BRANDSCHUTZ-SCHIEBETÜREN



Die DICTATOR Antriebe für Brandschutz-Schiebetore sind in verschiedenen Ausführungen lieferbar. Je nach Torgröße und -gewicht können Drehstrom- oder Gleichstromantriebe eingesetzt werden, als Schließmittel fungiert entweder ein bauseits vorhandenes Gegengewicht oder eine Schließfeder.

ANTRIEBE FÜR BRANDSCHUTZ-DREHTÜREN

Auch für Brandschutz-Drehtore können bei Bedarf Sonderlösungen geliefert werden. Sie verfügen allerdings nicht über eine Bauartgenehmigung, sondern es muss eine Abnahme im Einzelfall erfolgen – wobei wir Sie selbstverständlich gerne unterstützen.

ANTRIEBSLÖSUNGEN



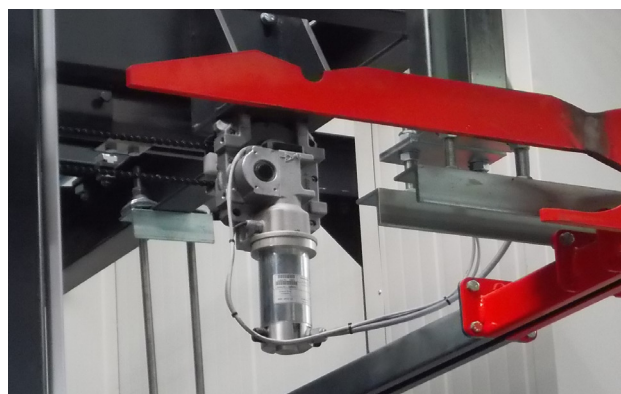
Unsere modularen Antriebssysteme decken ein sehr großes Einsatzspektrum verschiedenster Dreh- und Schiebeelemente ab. Daher sind wir nicht auf bestimmte Tür- oder Tortypen oder bestimmte Größen und Gewichte beschränkt.

Wir arbeiten für jeden Anwendungsfall ein komplettes Lösungskonzept aus, unter Berücksichtigung sämtlicher relevanten Normen sowie der individuellen Anforderungen unserer Kunden.

LANGLEBIGE LÖSUNGEN FÜR DIE INDUSTRIE

Produkte, die in Produktionsbetrieben zum Einsatz kommen, müssen absolut zuverlässig und auf die jeweilige Anwendung zugeschnitten sein, denn nur so läuft der Betrieb reibungslos. Wir berücksichtigen deshalb immer die Bedingungen vor Ort und entwickeln in Zusammenarbeit mit unseren Kunden Lösungen, die einen Beitrag zur Produktivität leisten.

INDIVIDUELLE ANTRIEBSLÖSUNG FÜR TROCKENÖFEN IN EINER LACKIERANLAGE



In dieser Lackieranlage wurden Antriebe für die Schiebetore zu Trockenöfen benötigt. Die Funktion der Tore musste exakt auf die Abläufe in der Lackieranlage abgestimmt sein, d.h. genau auf die besonderen Kundenanforderungen zugeschnitten werden. Außerdem mussten hohe Sicherheitsanforderungen berücksichtigt werden, um jegliche Gefahr für Mitarbeiter auszuschließen.

Das Antriebssystem MultiMove ist auf komplexe Anwendungen spezialisiert. Anforderungen, die sich erst vor Ort bei der Montage ergaben, konnten dank der flexiblen Steuerung auch noch nachträglich berücksichtigt werden.

WIND UND HOHE DRUCKUNTERSCHIEDE IN EINEM KRAFTWERK MACHTEN TÜREN ZU EINEM UNKALKULIERBAREN RISIKO



Aufgrund des hohen Unterdrucks im Kraftwerksgebäude waren die Türen beim Öffnen kaum zu halten (ein hohes Unfallrisiko) und der Obentürschließer hatte unter ungünstigen Verhältnissen keine Chance, die Türen wieder ordnungsgemäß zu schließen.

Daher wurden die beiden Türen komplett ausgetauscht und mit einem Drehtürantrieb DICTAMAT 310-21 ausgerüstet.

Dieser öffnet und schließt die Außentüren jetzt sicher und zuverlässig – auch unter Druck.

AUTOMATISIERUNG VON BRANDSCHUTZTOREN IN EXPLOSIONSGEFÄHRDETEN BEREICHEN



In einem ex-geschützten Lagerbereich wurden drei Brandschutz-Schiebetore mit einem DICTATOR Torantrieb ausgerüstet. Die Torantriebe mussten aber nicht nur die Anforderungen der ATEX erfüllen, sondern auch zusätzlich den Brandschutzerfordernissen Rechnung tragen.

Die Antriebe öffnen die Brandschutztüre motorisch. Das Schließen erfolgt immer mechanisch über ein bauseitiges Gegengewicht. So ist sichergestellt, dass auch bei Stromausfall und gleichzeitigem Brandalarm die Tore immer sicher schließen. Dies bedeutete aber auch, dass das ex-geschützte Getriebe leichtgängig sein muss, da sonst eine Schließung über Gegengewicht nicht möglich wäre. Dies machte die Lösung besonders anspruchsvoll, da ex-geschützte Getriebe im Regelfall schwergängig sind.

SONDERTORANTRIEB FÜR BRANDSCHUTZ-SCHIEBETOR IN EINER BUSFABRIK



Sonderlösungen auch im Brandschutzbereich sind für DICTATOR kein Problem. Aufgrund der großen Torbreite von 11,5 m in diesem Fall war ein „normaler“ Brandschutzantrieb mit mechanischer Schließvorrichtung nicht möglich. Es war ein spezieller Antrieb mit Steuerung erforderlich, der auch bei Stromausfall immer das sichere Schließen des Brandschutztores gewährleistet.

ZUVERLÄSSIGE LÖSUNGEN FÜR DAS GEWERBE

In gewerblichen Immobilien gibt es meist regelmäßigen Publikumsverkehr und die Türen und Tore werden tagtäglich vielfach betätigt.

Sie müssen daher nicht nur hohe Sicherheits- und oft auch Brandschutzanforderungen erfüllen, sondern auch zuverlässig funktionieren, damit die Kunden nicht vor verschlossener Tür stehen.

DREHTÜRANTRIEB DICTAMAT 310-21 MACHT DEM WIND EINEN STRICH DURCH DIE RECHNUNG



Türgewicht: ca. 320 kg
Abmessungen: 3 x 1,5 m



Starker Wind machte die Eingangstüren der Regiocentrale Maasbracht nicht nur zu gefährlichen Geschossen, er verhinderte sogar oft, dass sie geöffnet bzw. geschlossen werden konnten.

Es musste daher dringend eine Lösung für die Automatisierung der Türen gefunden werden, so dass sie auch noch bei einer Windstärke von 9 Beaufort problemlos funktionieren.

Jetzt sorgt der Drehtürantrieb DICTAMAT 310-21 XXL dafür, dass die Eingangstüren sicher öffnen und schließen – bei jedem Wind und Wetter.

ANTRIEBSLÖSUNG FÜR 93 M BREITES SCHIEBETOR IN EINKAUFSZENTRUM



Torbreite: 93 m

Da die Öffnungs- bzw. Schließzeit bei 93 m einfach zu lang gewesen wäre, wurde das Schiebetor in zwei Hälften unterteilt, die jeweils zur Mitte hin schließen bzw. nach außen öffnen. Jede Seite besteht aus 6 Teleskopflügeln mit jeweils bis zu 10 m Breite.

Eine weitere Herausforderung stellte hier die Synchronisation der Bewegung der Teleskopflügel dar. Im Brandfall mit gleichzeitigem Stromausfall schließen die Tore über Notstrom.

Die Bewegung beider Torseiten wird über die Steuerungen abgestimmt.

Die Sicherheitsrichtung hat hier auch im Alarmfall Vorrang. Die Tore halten innerhalb von 10 cm an. Die Kraftübertragung erfolgt über Kette mit spezieller Kettenführung.

AUTOMATISIERUNG EINES EINFAHRTSTORES IM AUTOHAUS DANK MULTIMOVE



In diesem Autohaus wurde das Tor bisher von Hand geöffnet. Die Bedienung von Hand bis zu 200 Mal täglich benötigte zu viel Kraft. Deswegen war eine Nachrüstlösung für die Automatisierung des Tores gewünscht. Eine besondere Herausforderung stellten in diesem Fall die zusätzliche Führung des Tores in einer Bodenschiene (Verschmutzung) und die starke Reibung einer Bürstendichtung unten am Tor dar, wodurch die erforderliche Kraft zum Bewegen des Tores enorm hoch war.

Alle Anforderungen konnten mithilfe des modularen Schiebetorsystems DICTAMAT MultiMove erfüllt werden. Außerdem kann das Tor weiterhin bei Stromausfall von Hand betätigt werden.

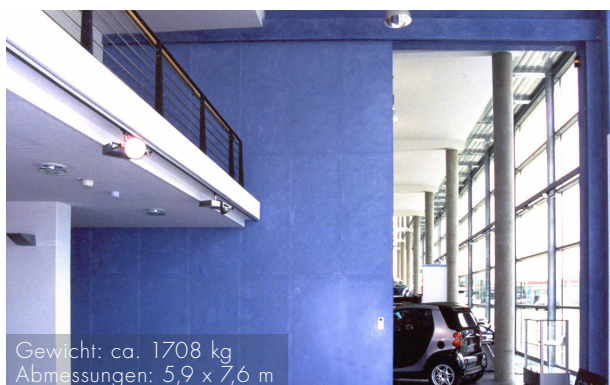
HYDRAULIK-ANTRIEB FÜR EIN HUBTOR ZUR TIEFGARAGE EINES EINKAUFSZENTRUMS



Eine ganz ausgefallene Lösung war im Fall dieses Hubtores erforderlich. DICTATOR kann bei Hubtoren auf mehrere Lösungsansätze zurückgreifen. Bei diesem Tor kamen Hydraulikzylinder zum Einsatz, die beispielsweise auch für die Homelifts von DICTATOR genutzt werden.

Alternativ ist auch eine Lösung mit einem Drehstromantrieb möglich. Natürlich immer unter Berücksichtigung der Sicherheitsanforderungen.

BRANDSCHUTZ-SCHIEBETOR IM VERKAUFSRAUM EINES AUTOHAUSES



Die besonderen Anforderungen bei diesem Tor bestanden zum einen darin, dass in dem Tor eine Personendurchgangstür eingebaut ist. Zum anderen ist in dem umlaufenden Balkon ein Spalt, in den das Tor beim Öffnen einläuft.

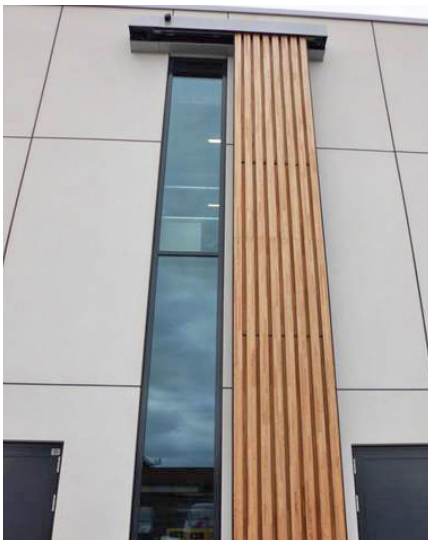
Bei geschlossenem Tor muss dort eine Rampe ausklappen, um den Spalt zu überbrücken und beim Öffnen muss diese wieder weggeklappt werden.

AUSSERGEWÖHNLICHE LÖSUNGEN FÜR ANSPRUCHSVOLLE ARCHITEKTUR

Anspruchsvolle Architektur stellt oft spezielle und zum Teil ausgefallene Anforderungen, die sich mit Standardprodukten häufig nicht lösen lassen.

Wir stellen uns dieser Herausforderung. Denn unsere Stärke ist es, auch für besondere Fälle eine passende Lösung zu finden.

TORANTRIEBE ZUR AUTOMATISIERUNG VON SONNENSCHUTZ-SCHIEBEELEMENTEN



DICTATOR Tür- und Torantriebe suchen sich ihre Betätigungsfelder nicht nur bei „normalen“ Toren. Sie können auch für die Automatisierung anderer Elemente eingesetzt werden, so wie bei diesen Sonnenschutz-Schiebeelementen. Die besondere Schwierigkeit dieser Anlage lag in der Größe der Sonnenschutzelemente, die außen an der Fassade angebracht wurden.

Die Sicherheit war ein ganz wichtiger Punkt, weil die Sonnenschutzelemente am unteren Ende in einen von Personen zugänglichen Bereich hineinragen. Auch dafür lieferte DICTATOR die notwendigen Komponenten.

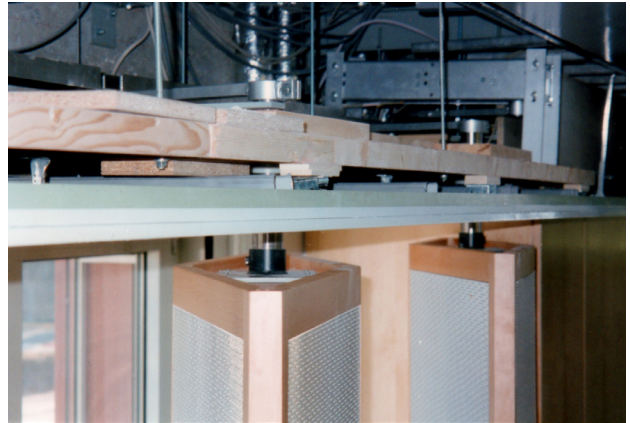
TORANTRIEB ZUR MOTORISIERUNG EINES MODELLS ZUR DARSTELLUNG DER HALBWERTZEIT



Zwei sehr große Schiebeflügel laufen auf zwei parallelen Schienen. Die „Schliesskanten“ sind so ausgeschnitten, dass im geöffneten Zustand ein auf einer Ecke stehendes Quadrat den ganzen gelben Hintergrund freigibt.

Die Schwierigkeit bestand darin, dass sich die gelbe Fläche in gleichen Zeiteinheiten jeweils halbiert.

SONDERLÖSUNG FÜR DIE AUTOMATISIERUNG VON DREHELEMENTEN ZUR VERDUNKELUNG EINES AUDITORIUMS



In diesem Auditorium sollten zur Verdunkelung die Fensterfronten durch eine Kombination aus Dreh- und Schiebeelementen bei Bedarf abgedeckt werden. Die Drehelemente werden auf Knopfdruck alle über einen Antrieb und einen speziell hierfür konstruierten Übertragungsmechanismus bewegt. Dieser sitzt oberhalb der Elemente und ist im Normalfall nicht sichtbar, da der gesamte Bereich mit einer Blende verschlossen ist.

BRANDSCHUTZ-ANTRIEB IM EINSATZ AN 375 KG SCHWEREN THEATERTÜREN



Für die in die holzverkleidete Wand integrierten Brandschutztüren eines Theaters in den Niederlanden musste eine Speziallösung gefunden werden. Auf der Außenseite der Türen durfte nichts angebracht werden, denn es sollte aus architektonischen Gründen nicht erkennbar sein, dass es sich hier um Türen handelt. Außerdem waren einige Türen in eine runde Wandfläche integriert, d.h. sie waren ebenfalls gewölbt.

Gemeinsam mit dem Türenhersteller wurde eine Antriebslösung für die sieben Spezialtüren entwickelt, die sowohl die Brandschutzanforderungen als auch die hohen Sicherheitsauflagen im Hinblick auf den Personenschutz erfüllte.

LEISTUNGSSTARKE LÖSUNGEN FÜR DIE AUTOMATISIERUNG IM AUSSENBEREICH

Zu den individuellen Anforderungen der Tür-/Toranlage kommen im Außenbereich zusätzliche Herausforderungen hinzu. Hier gilt es, die Witterungs- und Umgebungseinflüsse des Standortes genau zu analysieren und technische Lösungen zu finden, die bei jedem Wind und Wetter zuverlässig funktionieren.

KOMPLETTPAKET AUS EINER HAND ZUR AUTOMATISIERUNG VON TOREN AN GEFÄHRSTOFFCONTAINERN

Optimalerweise werden wir bei komplexen Anforderungen schon in einer sehr frühen Planungsphase der Anlage eingebunden. So war es bei diesen Gefahrstoffcontainern. Die erste Besprechung hat im Betonwerk des Containerherstellers stattgefunden.

Im Falle der Container mussten Antriebe und Steuerungen so ausgeführt werden, dass sie auch extremen Witterungen standhalten, da die Container im Außenbereich stehen.

Hierfür wurden die Antriebe in spezielle klimatisierte Einhausungen eingebaut. Für die Steuerung wurden eigene Edelstahl-Schaltschränke konstruiert. Um unser Leistungsspektrum zu vervollständigen, haben wir auch die Installation aller DICTATOR Komponenten durchgeführt.



AUTOMATISIERUNG EINES EINFahrTS-SCHIEBETORES IN BERLIN



Im Gegensatz zu normalen Toren wird das Einfahrtstor mechanisch durch eine Federseilrolle geöffnet, während es durch den Antrieb geschlossen wird – zeitverzögert durch ein zusätzliches Zeitrelais, da zunächst die Verkleidung in der Wand geöffnet werden muss.

TORAUTOMATISIERUNG IN EXTREMER WITTERUNG AN SCHIEBEGITTERN AUF 3275 M HÖHE



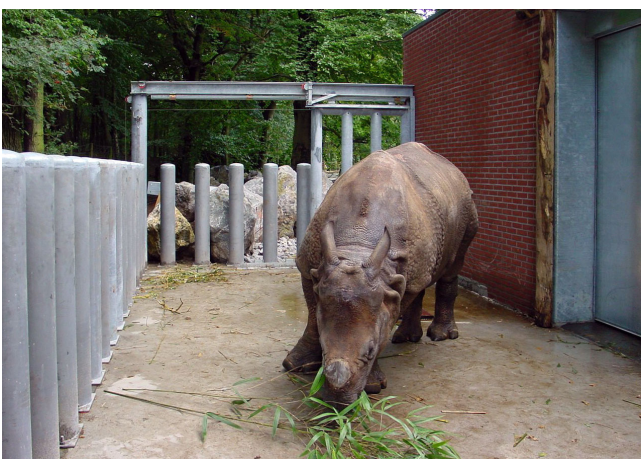
Die Aufgabe des DICTATOR Antriebs: Auf der Seilbahnplattform in 3.275 Höhe muss der Antrieb das Schiebetor des Perron immer dann öffnen, wenn die Türen der Gondel öffnen.

Das bedeutet aber auch: Wenn das Schiebetor auf der Plattform nicht funktioniert, geht gar nichts. Der Seilbahnbetrieb müsste eingestellt werden. Diese Funktionalität, kombiniert mit den extremen äußeren Einflüssen im Freien auf der Plattform stellt eine extrem große Herausforderung für jeden Torantrieb dar. Hierfür wurde eine Sonderausführung für den Außenbereich erarbeitet.



Die Steuerung ist zum Schutz vor dem Wetter sowie den niedrigen Temperaturen in ein spezielles Gehäuse eingebaut, das mit einer Heizung ausgerüstet ist. Ein Thermostat regelt die Temperatur im Steuergehäuse, so dass die Steuerung in weitgehend „normalen“ Umgebungsbedingungen arbeiten kann.

SONDERTORANTRIEBE FÜR EIN NASHORN-GEHEGE IN EINEM NIEDERLÄNDISCHEN ZOO



Ein etwas ungewöhnlicher Einsatzbereich war in diesem Fall ein Nashorngehege. Es wurden 0,18 kW-Motoren eingesetzt und zur Kraftübertragung eine robuste Kette gewählt, denn die Tore müssen notfalls auch mal die Nashörner in Schach halten. Damit die Kette nicht durchhängt, wurden zusätzliche Kettenführungen installiert.

IHR RUNDUM-SORGLOS-PAKET VON DICTATOR

- Persönliche & individuelle Beratung – telefonisch und vor Ort
- Planung, Konstruktion und Fertigung auch von Sonderanlagen
- Unterstützung bei Fragen während der Montage, Inbetriebnahme und Abnahme
- Hilfestellung bei Wartungs- und Reparaturarbeiten



Individuelle Beratung

Gehört bei uns als Dienstleistung mit zum Produkt.



Langjährige Erfahrung

In der Erarbeitung von Lösungen rund um Türen und Tore.



Sonderlösungen sind unser Standard

Maßgeschneiderte Sonderlösungen und komplexe Systemlösungen möglich.



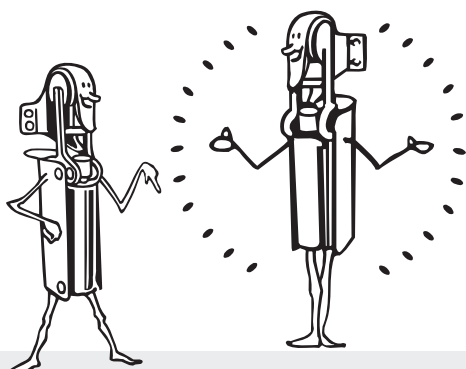
Als Partner an Ihrer Seite

Wir unterstützen Sie von der Planung bis nach dem Kauf.

DER NAME "DICTATOR"

Oft werden wir gefragt, wie wir zu dem – zugegebenermaßen etwas ungewöhnlichen – Namen DICTATOR kommen. Der Name hat seine Wurzeln in der Erfindung unseres ersten Produkts:

Ein Deutscher und ein Holländer erfanden 1930 einen „Hydraulischen Stoßdämpfer und Schließer für Türen“. Dieser Türschließer der besonderen Art dämpft die Tür beim Zuwerfen und zieht sie dann leise in die geschlossene Position, wo er sie dann auch festhält. Seine Erfinder nannten dieses Produkt den DICTATOR, denn er diktiert der Tür das sanfte aber sichere Zugehen.



DICTATOR – The Driving Force in Motion Control

ÜBER DICTATOR

DICTATOR ist eine weltweit tätige Unternehmensgruppe mit Schwerpunkt Europa. Der Hauptsitz liegt in Neusäß bei Augsburg. Unsere Produkte werden in eigenen Fertigungsstätten in Europa hergestellt. Das sichert höchste Qualität und ermöglicht uns, für jeden Kundenwunsch kurzfristig individuelle Sonderlösungen zu realisieren.

UNSER HAUPTSITZ

DICTATOR Technik GmbH
Gutenbergstraße 9
86356 Neusäß

PRODUKTBEREICHE

- Aufzugstechnik
- Türschließtechnik
- Dämpfungstechnik
- Tür- und Torantriebstechnik
- Brandschutz-Antriebstechnik
- Brandschutztechnik
- Gasfedern
- Schleusensteuerung



info@dictator.de



+49 (0)821-24 67 30



www.dictator.de