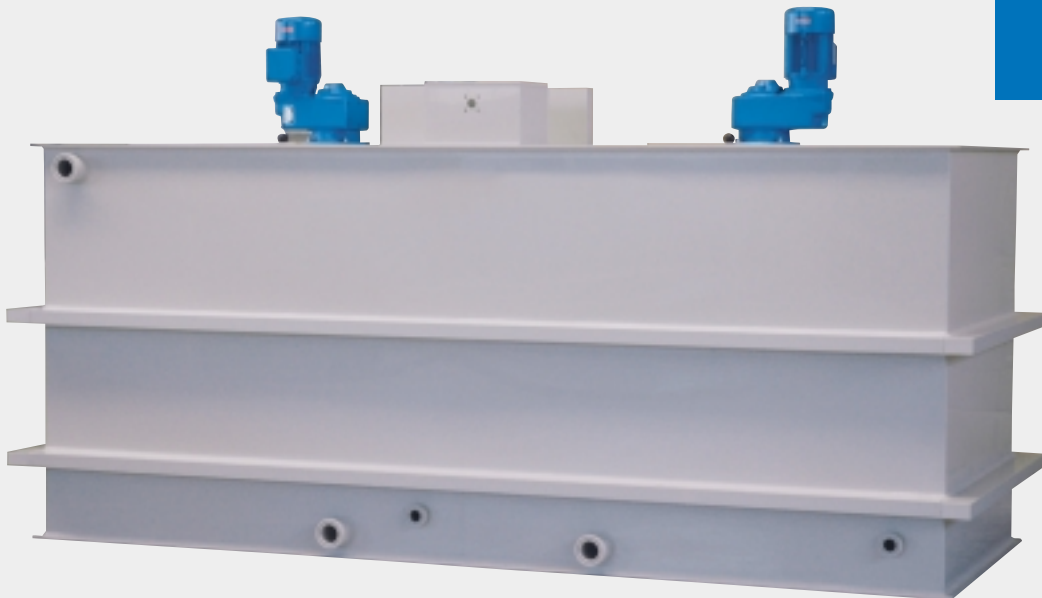




Prozess- und Lagerbehälter
Process and Storage Tanks
Réservoirs de préparation et de stockage



Prozess- und Lagerbehälter aus Kunststoff

Die Alltech Dosieranlagen GmbH ist zum Bau von Behältern und Auffangvorrichtungen mit bauaufsichtlicher Zulassung autorisiert. Unsere Lagertanks besitzen Prüfzeichen gemäß WHG. Zudem sind wir gemäß der Technischen Tankvorschriften der Schweiz zertifiziert. Unser Leistungspaket umfasst Konstruktion, Produktion und Dokumentation. Sonderkonstruktionen und -ausführungen nehmen wir gerne nach Ihren Wünschen vor.

Thermoplastic Process and Storage Tanks

Alltech Dosieranlagen GmbH is accredited for the production of tanks officially defined by the relevant German design certifications. Our tanks receive certification according to the high standards and requirements of the German Water Protection Act (Wasserhaushaltsgesetz; WHG). Moreover, we are accredited for the production of tanks according to the Technical Tank Specifications of Switzerland. Our service package comprises design, manufacture and documentation including the necessary certificates. In addition to our standard tanks, we produce specially designed process and storage tanks according to your wishes and needs.

Réservoirs de préparation et de stockage en matière synthétique

Alltech Dosieranlagen GmbH est autorisé à construire des réservoirs avec homologation générale de construction. Nos réservoirs de stockage disposent d'une marque de contrôle selon WHG (loi relative au bilan hydraulique). En plus nous sommes certifiés suivant les prescriptions suisses sur les réservoirs (PEL). Nos prestations de services comprennent l'ingénierie, la construction et la documentation technique. Des constructions et versions spéciales seront réalisées sur demande.

Rechteckbehälter aus Kunststoff

Rechteckbehälter mit Volumina bis 15 m³ stehen in offener oder geschlossener Ausführung, in den Werkstoffen PP, PE, PVC und PVDF zur Auswahl.

Rectangular Thermoplastic Tanks

Rectangular tanks are available in closed or open-top design in capacities up to 15 m³. You are free to choose between materials as PP, PE, PVC and PVDF.

Réservoirs rectangulaires en matière synthétique

Des réservoirs ouverts ou fermés d'une capacité jusqu'à 15 m³ sont à votre disposition dans les matériaux PP, PE, PVC et PVDF.

Rundbehälter aus Kunststoff

Rundbehälter stehen offen oder geschlossen, mit Volumina bis 36 m³ zur Auswahl. Sie wählen zwischen den Werkstoff-Ausführungen PP, PE, PVC und PVDF. Die jeweiligen Standardmaße sind in der nachstehenden Tabelle aufgeführt. Sonderausführungen und -größen können auf Wunsch angefertigt werden.

Cylindrical Thermoplastic Tanks

Cylindrical tanks are available in closed or open-top design and in volumes up to 36 m³. You are free to choose between materials as PP, PE, PVC and PVDF. Please find the corresponding standard dimensions in the following list. Special designs and capacities on request.

Réservoirs cylindriques en matière synthétique

Des réservoirs ouverts ou fermés d'une capacité jusqu'à 36 m³ sont à votre disposition. Choisissez parmi les matériaux suivants: PP, PE, PVC et PVDF. Vous trouverez les dimensions standard correspondants dans le tableau suivant. Exécutions et capacités spéciales sur demande.

Inhalt Volume Capacité m³	Ø d mm	Ø D mm	zyl. Höhe Height cyl. Hauteur cyl. mm	ges. Höhe Total Hight Haut. totale mm	Inhalt Volume Capacité m³	Ø d mm	Ø D mm	zyl. Höhe Height cyl. Hauteur cyl. mm	ges. Höhe Total Hight Haut. totale mm
1,1	1200	1250	1000	1150	9,0	2150	2500	2500	2775
1,3	1200	1250	1250	1400	10,8	2150	3000	3000	3275
1,6	1200	1250	1500	1650	13,5	2150	3750	3750	4025
1,9	1200	1250	1750	1900	16,2	2150	4500	4500	4775
2,2	1200	1250	2000	2150	4,4	2400	1000	1000	1300
2,8	1200	1250	2500	2650	5,6	2400	1250	1250	1550
3,3	1200	1250	3000	3150	6,7	2400	1500	1500	1800
4,2	1200	1260	3750	3900	7,9	2400	1750	1750	2050
5,0	1200	1270	4500	4650	9,0	2400	2000	2000	2300
1,5	1400	1450	1000	1150	11,3	2400	2500	2500	2800
1,9	1400	1450	1250	1425	13,5	2400	3000	3000	3300
2,2	1400	1450	1500	1675	16,9	2400	3750	3750	4050
2,6	1400	1450	1750	1925	20,3	2400	4500	4500	4800
3,0	1400	1450	2000	2175	5,3	2660	1000	1000	1325
3,8	1400	1450	2500	2675	6,6	2660	1250	1250	1575
4,5	1400	1450	3000	3175	7,9	2660	1500	1500	1825
5,7	1400	1460	3750	3925	9,2	2660	1750	1750	2075
6,8	1400	1470	4500	4675	10,6	2660	2000	2000	2325
2,0	1600	1650	1000	1200	13,2	2660	2670	2500	2825
2,5	1600	1650	1250	1450	15,9	2660	2670	3000	3325
3,0	1600	1660	1500	1700	19,8	2660	2670	3750	4075
3,5	1600	1660	1750	1950	23,8	2660	2680	4500	4825
4,0	1600	1660	2000	2200	6,1	2800	2860	1000	1350
5,0	1600	1660	2500	2700	7,6	2800	2860	1250	1600
6,0	1600	1670	3000	3200	9,1	2800	2860	1500	1850
7,5	1600	1670	3750	3950	10,6	2800	2860	1750	2100
9,0	1600	1670	4500	4700	12,2	2800	2870	2000	2350
2,4	1750	1800	1000	1225	15,2	2800	2870	2500	2850
3,0	1750	1810	1250	1475	18,3	2800	2880	3000	3350
3,6	1750	1810	1500	1725	22,8	2800	2880	3750	4100
4,2	1750	1810	1750	1975	27,4	2800	2890	4500	4850
4,8	1750	1810	2000	2225	7,0	3060	3060	1000	1375
6,0	1750	1810	2500	2725	8,8	3060	3060	1250	1625
7,2	1750	1810	3000	3225	10,5	3060	3060	1500	1875
9,0	1750	3750	3750	3975	12,2	3070	3070	1750	2125
10,8	1750	4500	4500	4725	14,0	3070	3070	2000	2375
2,8	1900	1000	1000	1250	17,5	3080	3080	2500	2875
3,5	1900	1250	1250	1500	21,0	3080	3080	3000	3375
4,2	1900	1500	1500	1750	26,2	3090	3090	3750	4125
4,9	1900	1750	1750	2000	31,5	3090	3090	4500	4875
5,6	1900	2000	2000	2250	8,0	3260	3260	1000	1400
7,0	1900	1960	2500	2750	10,0	3260	3260	1250	1650
8,4	1900	1970	3000	3250	12,0	3270	3270	1500	1900
10,6	1900	1970	3750	4000	14,0	3270	3270	1750	2150
12,7	1900	1970	4500	4750	16,0	3270	3270	2000	2400
3,6	2150	2210	1000	1275	20,0	3280	3280	2500	2900
4,5	2150	2210	1250	1525	24,0	3280	3208	3000	3400
5,4	2150	2210	1500	1775	30,0	3290	3290	3750	4150
6,3	2150	2210	1750	2025	36,0	3300	3300	4500	4900
7,2	2150	2210	2000	2275					

Rundbehälter mit Flachboden,
offen oder geschlossen, mit
Volumen von 50 bis 36.000 Liter

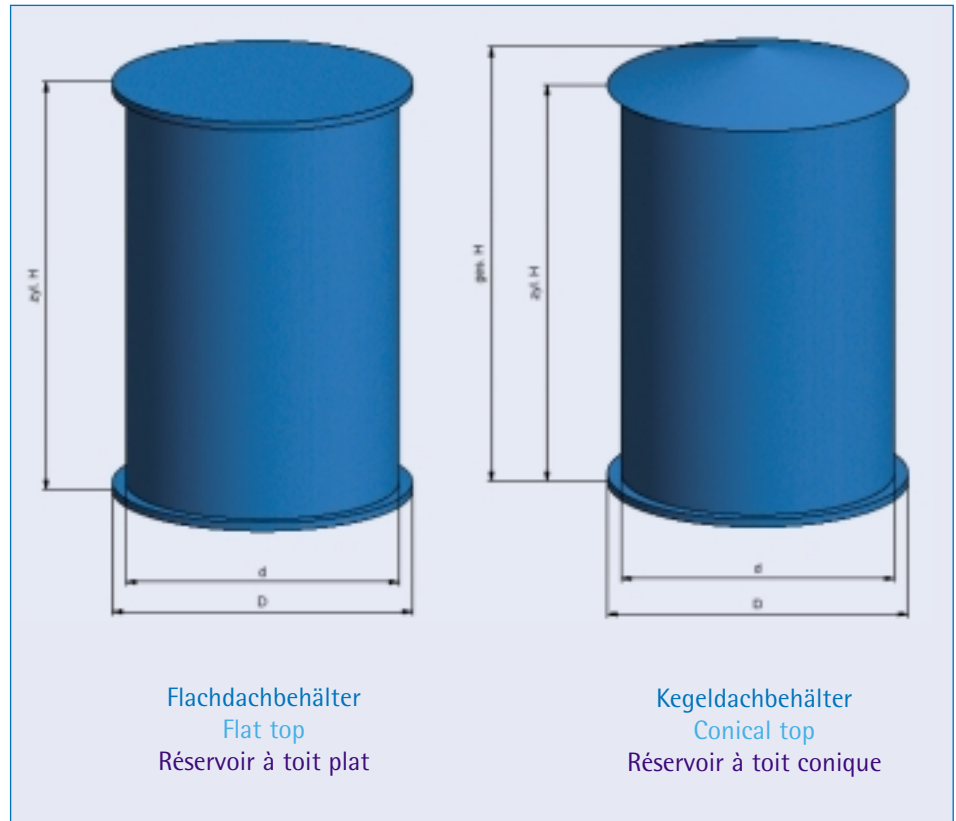
Cylindrical tanks with flat bottom,
with or without lid, contents
50 to 36,000 liters

Réservoirs cylindriques à fond plat,
avec ou sans couvercle, volume 50
jusqu'à 36.000 litres

Maßblatt Rundbehälter

Dimensional drawing
cylindrical tanks

Côte dimensionnelle
réservoirs cylindriques



Alltech Dosieranlagen GmbH

Rudolf-Diesel-Straße 2
76356 Weingarten
Germany

P.O. Box 120
76352 Weingarten
Germany

Phone: +49 | 72 44 | 70 26-0
Fax: +49 | 72 44 | 10 53

E-mail: info@alltech-dosieranlagen.de
Internet: www.alltech-dosieranlagen.de