

EDNS2000

Digitales Security System

ernitec

Die Digitalen-Security-Systeme der EDNS2000 Serie sind als 4, 8 und 16 Kanal Varianten mit 3 Monitor Ausgängen verfügbar und bieten Ihnen neben hochauflösender Video Aufzeichnung im MPEG 4 Standard auch die Aufnahme von bis zu 4 synchronisierten Audio Kanälen an.

Durch die vielfältigen Anschlussmöglichkeiten eignen sich die Digitalen-Security-Systeme der EDNS2000 Serie hervorragend zur Aktualisierung und Erweiterung existierender Anlagen, z.B. alter Multiplexer und T/L VCR gegen EDNS2000 austauschen und durch die Möglichkeit der Vernetzbarkeit, zusätzlich die CCTV Anlage in das Netzwerk integrieren.



Bei der Aktualisierung alter Anlagen können Sie die bereits existierenden Kameras, Monitore und Kabel weiterhin benutzen und darüber hinaus auch erweitern. Schließen Sie einfach den EDNS2000 an die existierende Verkabelung an und schalten Sie ihn ein und schon haben Sie aus einer veralteten Überwachungsanlage eine hoch moderne Netzwerktaugliche CCTV Installation geschaffen und das beste, Sie können sich ab sofort das lästige Kassetten wechseln und den dafür notwendigen Lagerplatz auch sparen.

Die EDNS2000 Serie ist auf dem neuesten Stand der Technik was Embedded DVR Lösungen angeht, dabei wird Linux als Plattform für die Firmware benutzt und liefert Ihnen so ein hochstabiles und langlebiges Digital-Security-System.

Die hohe Aufnahme Qualität ermöglicht es Ihnen das System in Hochsicherheits-Anwendungen in Industrie, Militär, Gefängnissen, Banken oder wo immer auch hochauflösende und exzellente Bildqualität gefragt ist, einzusetzen.

Durch die Verwendung der MPEG4 Hardware Kompression können bis zu 100 Bilder pro Sekunde (BPS) aufgezeichnet werden.

Darüber hinaus können wir Ihnen Speicherlösungen liefern, die es Ihnen ermöglichen Wochen oder sogar Monate auf der Festplatte aufzuzeichnen. Unser Digital System stellt dabei sicher, das die Daten zuverlässig gespeichert werden und das Sie schnell und einfach, auf diese zurückgreifen können.

Das Livebild und die Wiedergabe können Sie am System wahlweise an einem VGA-Monitor/TFT oder einem Video Monitor betrachten. Des Weiteren verfügt das System über einen Spot Monitor Ausgang, der Ihnen alle angeschlossenen Kameras in einer Sequenz anzeigt.

Einfache Bedienung



Die unterschiedlichen Tasten an der Front des Gerätes ermöglichen Ihnen eine einfache Bedienung des DVR's wie Kamera- u. Split Wahl, Such-Funktionen und Dome Steuerung.



Darüber hinaus zeigen die LED's den Status von Power, Netzwerk, Alarmen und Aufnahme an.

Fernbedienung

Alle DVR's sind Serienmäßig mit einer Fernbedienung ausgestattet. Über die Fernbedienung können Sie alle DVR Funktionen steuern und darüber hinaus sogar mehrere DVR's bedienen wenn nötig.



Jog/Shuttle & Wiedergabe Tasten

Der DVR verfügt an der Front über einen Jog/Shuttle, der zur schnellen Bildsuche mit bis zu 32x facher Aufnahmegeschwindigkeit - (Shuttle außen) und Bild für Bild Wiedergabe zum Auffinden bestimmter Szenen dient (Jog innen).

Neben dem Jog/Shuttle befinden sich weitere Wiedergabe Tasten wie Wiedergabe, Pause, Stopp usw..

Bewegungserkennung

Die Aufnahme wird durch die Verwendung von Bewegungserkennung wesentlich effektiver. Sie können für jede Kamera eine Maske programmieren in der Sie die Bereiche für die Bewegungserkennung bestimmen. Der größte Vorteil der Bewegungserkennung ist, Sie sparen sehr viel Speicherplatz und somit Zeit und Geld!

Einfache Such Funktionen

Suchen Sie den Vorfall nach Uhrzeit/Datum oder Event.

CD-RW zur Datensicherung

Das System ist serienmäßig mit einem CD-RW zur direkten Datensicherung bei Vorfall ausgestattet.



Alarm Aufnahme

Sie können an das System bis zu 4 externe Alarmquellen anschließen, diese können Sie dann einer oder mehrerer Kameras zuordnen und sogar mit den 2 Alarmausgängen verknüpfen, z.B. Alarm In 1 startet die Alarm Aufnahme der Kamera 1 und schaltet automatisch über Alarm Ausgang 1 das Licht ein.

Netzwerk Lösungen

Sie können den DVR zwecks der Fernüberwachung auch in LAN oder WAN Netzwerke einbinden. Dabei können Sie an einen 10/100BaseT Netzwerk Switch mehrere DVR's anschließen und über das Netzwerk auch über mehrere Gebäude verteilt so ein weites Netz von vielen Kamera Kanälen an multiplen Betrachterplätzen über die RemoteAgent Software schaffen.

Auto-Rebooting

Nach einem Stromausfall wenn die Stromversorgung wieder zurückkehrt, startet der DVR automatisch wieder und setzt die Aufnahme fort.

Einfache Dome Steuerung Lokal und im Netzwerk

Der DVR unterstützt die Dome Steuerung via RS-485 lokal und über das Netzwerk unter Verwendung der RemoteAgent Software.

Audio Aufnahme

Der DVR verfügt über eine eingebaute 4 Kanal Soundkarte zur synchronen Audio Aufnahme.

Verbesserte MPEG 4 Kompressions Technologie

Verbesserte MPEG 4 Video Komprimierung liefert Ihnen die beste Video Komprimierung für schnelle Datenverarbeitung und hohe Auflösung

Durch die hohe Effektivität der Komprimierung erhalten Sie eine sehr schnelle Bildübertragung in LAN und/oder WAN Netzwerken für Live, Wiedergabe oder Backup der Bilder.

Daten Verschlüsselung + Passwortschutz

Durch Top Verschlüsselungstechnologie ist das ändern oder fälschen von Bilddaten unmöglich, der Betrachter kann die Bilder nur über die Viewersoftware sehen.

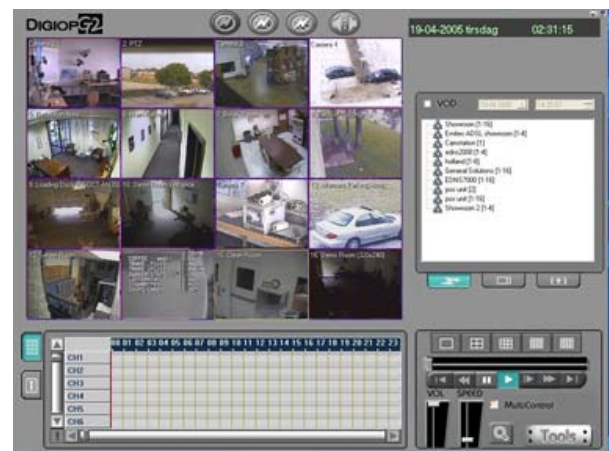
Bilder die von einem Ernitec DVR aufgenommen wurden, sind ein sicheres Beweismittel vor Gericht.

Netzwerk Software RemoteAgent

Der EDNS2000 DVR wird serienmäßig mit einer fortschrittlichen Netzwerk Software ausgeliefert. Die Software heißt RemoteAgent und mit dieser Software ist es Ihnen möglich via LAN und/oder WAN auf die Livebilder, Aufnahmen oder ein Backup zuzugreifen und das von bis zu 16 Systemen im Netzwerkverbund gleichzeitig.

Die Software liefert Ihnen Merkmale wie:

- Livebilder via Netzwerk
- Wiedergabe von Aufnahmen via Netzwerk
- Speicherung von Bildern oder Filmen via Netzwerk
- Abgesetzte Steuerung von Dome Kameras
- Alarmhandling
- Split Darstellung: 1,4,9,16 Kanal
- RemoteAgent PC Software – Typ: EDNS 16NET



Typen Bezeichnungen

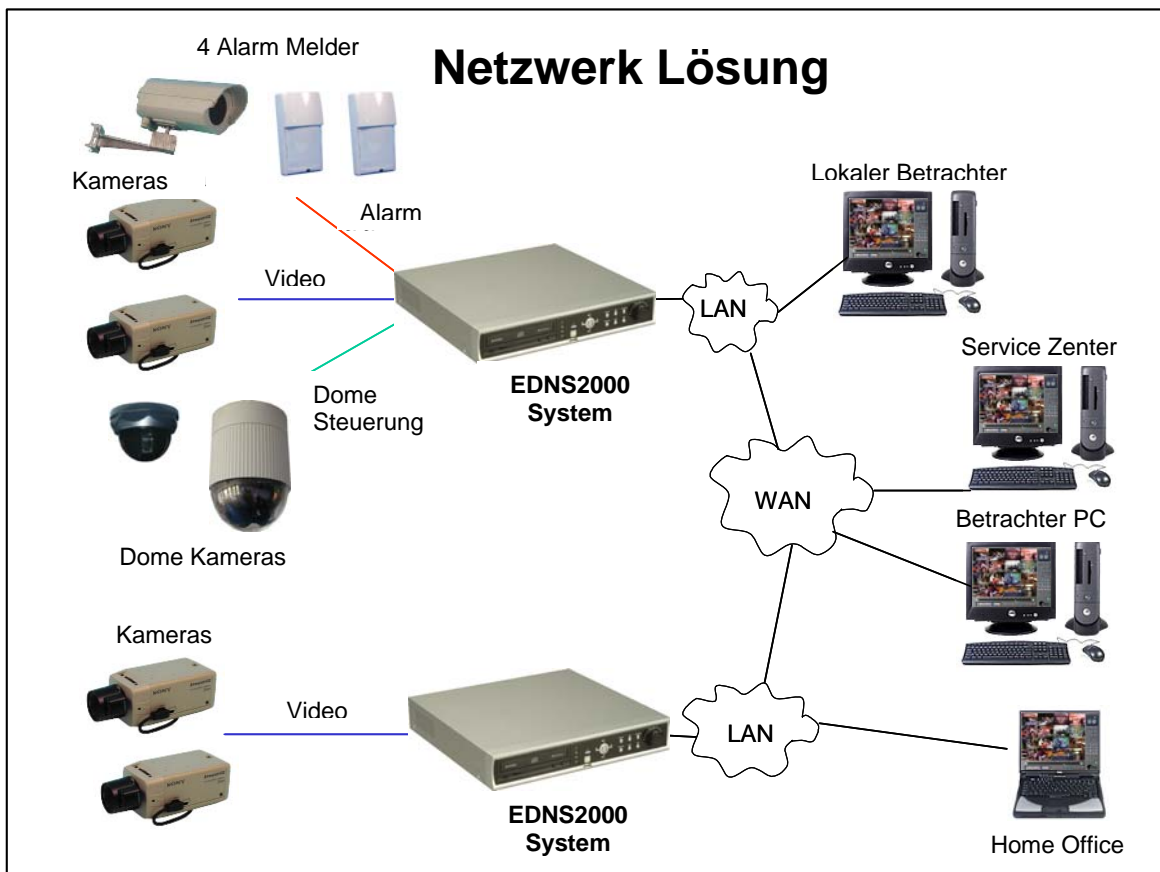
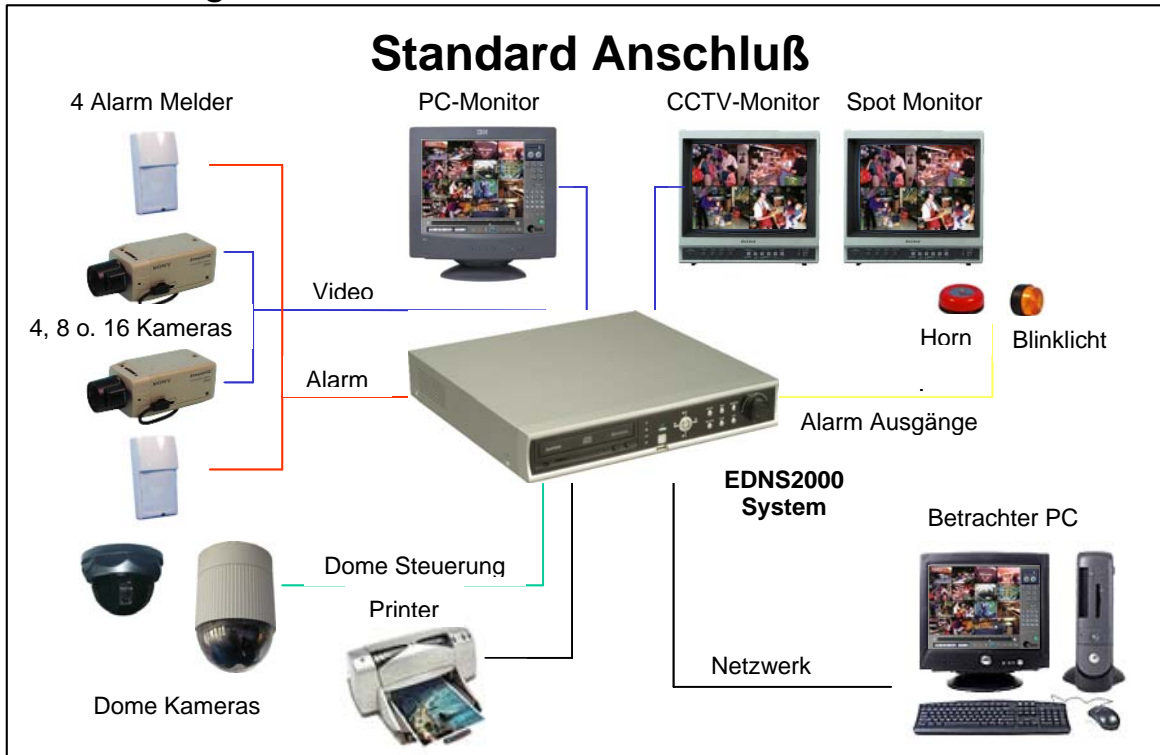
Basis Modelle:

- 4 Kanal Modell: EDNS2000-4EPC
- 8 Kanal Modell: EDNS2000-8EPC
- 16 Kanal Modell: EDNS2000-16EPC

Die Festplattenkapazität ändert sich regelmäßig aufgrund der schnellen Hardware Entwicklung, kontaktieren Sie Ihren Ernitec Vertriebspartner für den aktuellsten stand.

Zubehör:
EDNSPTZ: RS232/RS485 Konverter

Anwendungen



Spezifikationen

		EDNS2000-4EPC	EDNS2000-8EPC	EDNS2000-16EPC
H/W	CPU	Geode x86 266MHz		
	RAM	128MB		
	HDD	Max. 3HDD (2HDD + CD-RW)		
Betriebssystem		Embedded Linux		
Video Eingänge		4 Kanal	8 Kanal	16 Kanal
Loop-Ausgänge		4 Kanal	--	
Video Modus		PAL / NTSC Wählbar		
Display BPS (PAL/ NTSC)		100/120Bps	200/240Bps	400/480Bps
Splits		4/1/PIP	9/4/1/PIP	16/10/9/4/1/PIP
Aufnahme		352x288/240 120/100Bps		
Geschwindigkeit		704x288/240 60/50Bps		
(PAL/ NTSC)		720x576/480 30/25Bps		
Monitor Ausgang		3x Haupt Monitor Ausgang (FBAS, S-Video & VGA) / Spot Ausgang (FBAS)		
Aufnahme Auflösung		PAL: 352x288, 704x288, 720x576 NTSC: 352x240, 704x240, 704x480		
Byte Größe pro Bild (Standard Qualität)		3~5Kbyte @ PAL: 352x288, (NTSC: 352x240) 5~10Kbyte @ PAL: 704x288 (NTSC: 704x240) 10~16Kbyte @ PAL: 720x576 (NTSC: 704x480)		
Kompressions Verfahren		MPEG4		
Aufnahme Modi		Permanent, Bewegung, Alarm, Pre-alarm		
Timer		Ja, 1 Timer pro Kamera		
Bewegungserkennung		Ja, pro Kamera		
AudioEin-/Ausgang		4 Eingänge / 1 Ausgang (ADPCM)		
Alarm Ein-/Ausgang		4 Eingänge / 2 Relay Ausgänge		
Dome Steuerung und Interface		Schwenken/Neigen/Zoom/Focus/Iris, RS-485		
LAN		10/100 MBit Ethernet		
Übertragungsgeschwindigkeit und Anzahl der Verbindungen		Wie Aufnahmegeschwindigkeit pro Kanal Max. 16 Verbindungen (16 Video Übertragungen simultan)		
Fernübertragung		Multi-zu-Multi Verbindung, Multi-Kanal Übertragung Live, Aufnahme und Abgesetzte Wiedergabe gleichzeitig (Triplex)		
Dome Fernsteuerung		Abgesetzte Schwenken/Neigen/Zoom/Focus/Iris Steuerung		
Fernwartung		Software Upgrade		
CD-RW		Interner CD-RW		
Externe Backup Möglichkeit		Via Front USB Port		
System Bedienung		Via Tasten, IR Fernbedienung und Jog/Shuttle		
Lafer Temperatur und Feuchtigkeit		-20°C - + 60°C / 20 - 95%RH		
Betriebs Temperatur und Feuchtigkeit		+5°C - +40°C / 20~80%RH ohne Feuchtigkeitsbildung		
Spannungsversorgung		115 - 230V AC, 50/60Hz (Wahlschalter)		
Abmessungen und Gewicht		380(B) x 66(H) x 370(T) mm, 6Kg		
Software		RemoteAgent S/W (16ch)		
Zulassungen		FCC, CULUS, CE (EMV/LVD) – CLASS A		
Technische Änderungen, Fehler und Irrtümer vorbehalten.		Stand 20.09.2005		



THE ONE TO WATCH

Denmark Head Office

Ernitec A/S
Hørkær 24
2730 Herlev
Denmark
Phone: +45 44 50 33 00
Fax: +45 44 50 33 33
ernitec@ernitec.dk
www.ernitec.com

French Branch Office

Ernitec France
N° 29 Parc Club du
Millenaire
1025 Rue Henri Becquerel
34036 Montpellier cedex 1
France
Phone: 04 67 15 10 15
Fax: 04 67 64 01 81
ernitec@ernitec.fr
www.ernitec.com

German Branch Office

Ernitec GmbH
Stormarring 28
22145 Stapelfeld
Germany
Phone: 040 67 56 25 0
Fax: 040 67 56 25 25
info@ernitec.de
www.ernitec.com

UK Branch Office

Ernitec UK
Columbia House
Columbia Drive
Worthing
West Sussex BN13 3HD
England
Phone: 01903 26 31 25
Fax: 01903 26 31 26
sally@ernitec.co.uk
www.ernitec.com

Middle East Office

Ernitec ME
Hamra - Makdesi Street
Younis Center - 5th floor
Office no. 503
P.O.Box: 113/5721
Beirut
Lebanon
Phone: +961 1 751 796
Fax: +961 1 751 795
malek_kabrit@ernitecme.com
www.ernitecme.com