

Software
inklusive



- 9/16-Kanal-Triplexsystem mit Videosensor
- Integrierte Steuerung für Domkameras
- Fernbedienung mit abgesetzter Tastatur
- LAN-Anbindung
- Bis zu 4 interne Festplatten (max. 1 TByte)
- Bis zu 20 externe Festplatten (max. 5 TByte) über Firewire-Schnittstelle IEEE1394
- Komfortable Bedienung mit Jog-Shuttle
- Umfangreiche Suchfunktionen für Aufzeichnungen und Alarme

KOMPAKTES ALL-IN-ONE-SYSTEM

Die Digitalrecorder der Serie ZR-DH sind kompakte All-in-One-Triplexsysteme. Aufzeichnung, Wiedergabe und die Darstellung von Livebildern sind simultan möglich. Mit sechs unterschiedlichen Bildschirmteilungen sind außer der Vollbilddarstellung einer Kamera wahlweise bis zu 9 bzw. 16 Kameras gleichzeitig auf einem Monitor sichtbar. Die integrierte Multiplexmatrix erlaubt das bequeme Umschalten zwischen Kameras und Monitoren.

Die vier internen Festplatten können bei Bedarf mit bis zu 20 weiteren externen Festplatten erweitert werden. Für zusätzliche Backups stehen Schnittstellen zu mobilen Speichermedien, z.B. CD-ROM, oder Memory Stick, bereit. Aufzeichnungen erfolgen wahlweise manuell, mit Hilfe des programmierbaren Timers oder als Alarmaufzeichnung.

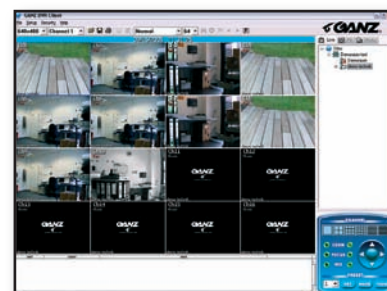


KAMERASTEUERUNG INKLUSIVE

Die ZR-DH 921/1621P wurde speziell für CCTV-Aufgaben entwickelt und ist damit so leicht zu bedienen wie ein herkömmlicher Videorecorder. Die Systeme lassen sich perfekt für kleine bis mittlere Anlagen einsetzen.

Bei Bedarf lässt sich der ZR-DH921/1621P problemlos auch in aufwändige Systeme und Netzwerke einbinden. Mit der integrierten Telemetriesteuerung lässt sich eine Vielzahl marktüblicher Dom- oder Schwenk-/Neigekameras direkt bedienen. Dabei ist die gleichzeitige Verwendung von zwei unterschiedlichen Protokollen ein zusätzliches Plus.

Der Zugriff auf das System ist komfortabel über Ethernet-Netzwerke per Webbrowser oder Software möglich.





TECHNISCHE DATEN

	ZR-DH921P	ZR-DH1621P
Videonormen	PAL/CCIR, NTSC/EIA	
Betriebsspannung	230/115 VAC (50/60 Hz)	
Stromaufnahme	50 W (ohne zusätzliche Festplatten)	
Videoeingänge	9 × FBAS 1,0 Vs-s, 75 Ohm, BNC	16 × FBAS 1,0 Vs-s, 75 Ohm, BNC
Videoausgänge	9 × FBAS 1,0 Vs-s, 75 Ohm, BNC, durchgeschliffen	16 × FBAS 1,0 Vs-s, 75 Ohm, BNC, durchgeschliffen
	1 × FBAS 1,0 Vs-s, 75 Ohm, BNC oder 1 × Y/C, S-VHS	
Monitorausgänge	2 × FBAS 1,0 Vs-s (davon 1 × Main und 1 × Spot), 75 Ohm, BNC	
Audioeingang	1 × Cinch-Buchse, 8 kHz Samplingrate (Mono)	
Audioausgang	1 × Cinch-Buchse, -5 dB (Mono)	
Festplatten intern	4 × IDE max., 1.000 GB max.	
Festplatten extern	20 × IDE max., 5.000 GB max., IEEE1394 (Firewire)	
Betriebssystem	Linux (nicht auf Festplatte), CPU embedded	
Bildanzeigen	1, 4, 6, 7, 8 oder alle 9 Bilder	1, 4, 6, 7, 8, 9, 10, 13 oder 16 Bilder
Aufzeichnungsformat	Wavelet	
Aufzeichnungsdauer	abhängig von Bildqualität, Aufzeichnungsrate und Festplattenkapazität (Bildqualität und Aufzeichnungsrate konfigurierbar)	
Aufzeichnungsmodi	programmierte oder manuelle Aufzeichnung, Alarmaufzeichnung, Voralarmaufzeichnung	
Aufzeichnungsrate	50 Halbbilder/s (2CIF) oder 100 Halbbilder/s (CIF), Geschwindigkeit einstellbar 50 Halbbilder/s ... 1 Halbbild/20 Min.	
Auflösung	720 × 280 Pixel oder 360 × 280 Pixel, 7 Qualitätsstufen	
Alarめingänge	9 × Schließer/Öffner, programmierbar	16 × Schließer/Öffner, programmierbar
Alarmausgänge	4 × Open Collector (100 mA)	
Alarmfunktionen	Videosensor, Signalunterbrechung, Systemfehler, Alarmereignis	
Schnittstellen	1 × RS422, 1 × RS422/485 RJ-45, für Domkameras oder Schwenk-/Neigeköpfe 1 × Ethernet/LAN, 10/100-Base-T, RJ-45 1 × RS422 für Joystickcontroller	
Steuerprotokolle	aktuelle Protokolle führender Hersteller 2 verschiedene Protokolle für Domkameras oder Schwenk-/Neigeköpfe gleichzeitig nutzbar	
Fernbedienung	Webbrowser oder Software	
Betriebsumgebung	0 ... 40 °C (10 ... 80 % rel. Luftfeuchtigkeit)	
Gewicht	10 kg (ohne Festplatten)	
Abmessungen (B × H × T)	432 × 88 × 450 mm	

BESTELLNUMMERN

ZR-DH921NP	9-Kanal-Digitalrecorder, ohne Festplatte, Montagewinkel für den Schaltschrankeinbau, Netzkabel und Client-Software
ZR-DH1621P	16-Kanal-Digitalrecorder, ohne Festplatte, Montagewinkel für den Schaltschrankeinbau, Netzkabel und Client-Software