

# S-160

## Thermographiekamera mit Alarm und Laserpointer



### Beschreibung

Diese hochauflösende Kamera benötigt keine Exportlizenz. Herzstück der Wärmebildkamera ist ein ungekühltes Mikrobolometer (Uncooled Focal Plane Array) mit einer Messauflösung von 160 x 120 Pixeln. Die Kamera wurde im ergonomischen Design für die „Ein-Hand-Bedienung“ konzipiert. Durch das geringe Gewicht von nur 700g ist sie ideal mobil einsetzbar.

Die S-160 bietet eine Messgenauigkeit von maximal  $\pm 2^\circ\text{C}$  oder  $\pm 2\%$  in einem Temperaturbereich von  $-20^\circ\text{C}$  ~  $+250^\circ\text{C}$  an, bei einer Sensitivität von  $0,1^\circ\text{C}$ . Hot- und Cold Spots werden automatisch erkannt und eine Alarmfunktionalität bei Über/Unterschreitung vorgegebener Werte ist möglich. Mit einer sehr leistungsfähigen Kamerasoftware werden Unregelmäßigkeiten sofort erkannt und entsprechende Maßnahmen können an Ort und Stelle ergriffen werden. Bis zu 4 Punkte können direkt in der Kamera simultan numerisch ausgewertet werden – davon sind drei im Bild frei positionierbar. Der integrierte Laserpointer ermöglicht zusätzlich eine genaue Ortung bei der Untersuchung bzw. bei der Aufnahme.

Die gespeicherten Aufnahmen werden aus dem internen Speicher der Kamera über eine USB Schnittstelle auf den PC/ Laptop übertragen. Eine hochleistungsfähige Auswertungssoftware ermöglicht nicht nur eine ausführliche Analyse der Aufnahmen sondern auch eine einfache Berichterstellung.

### Optionen

Temperaturbereich  $-20^\circ\text{C}$  ~  $+1000^\circ\text{C}$  bei Genauigkeit  $\pm 2^\circ\text{C}$  oder  $\pm 2\%$

### Standardzubehör

- Ladegerät für Akku
- Wiederaufladbarer Lithium Akku
- Videokabel
- Videokonektor
- USB-Kabel
- Gepolsterter Hartkoffer
- Abdeckung des IR Objektives
- Handbuch

PERFORMANCE LINE

# S-160

## Thermographiekamera mit Alarm und Laserpointer

### Technische Daten

Temperaturbereich	-20°C ~ +250°C bis +1000°C optional
Sensor	uncooled Focal Plane Array (UFPA) Microbolometer ungekühlt
Messpunkte	160 x 120 Pixel
Objektiv	20° horizontal x 15° vertikal, weitere auf Anfrage
Genauigkeit	±2°C oder ±2%
Temperaturauflösung	0,1°C
Temperaturrempfindlichkeit	0,1°C
Bildwiederholungsrate	50Hz/ 60Hz
Spektralbereich	8 ~ 14 µm
Emissionsgrad	0,1 ~ 1,0 einstellbar
Ortung	durch eingebauten Laserpointer



### Software

Menüsprache	Englisch, weitere auf Anfrage
Temperaturanzeige	°C oder °F
Anzahl verschiebbarer Messpunkte	3 Punkte, plus 1 Punkt fix
Alarmfunktion	automatisch bei Unter- oder Überschreitung eines Wertes

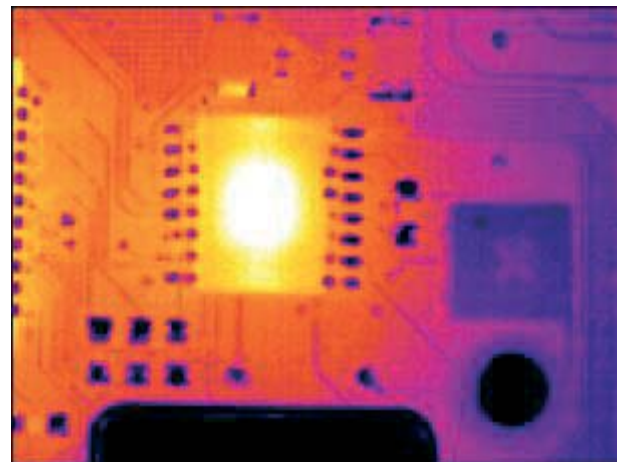
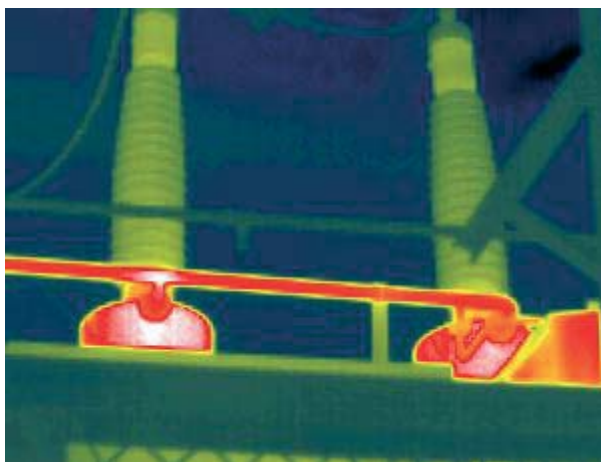


### Basisdaten

Ausgang	USB, Video Output
Stromquelle	Lithium Akkus, 8-11V DC Spannungsversorgung
Betriebszeit	2 Stunden
Gewicht	< 700 g
Masse (B x H x T)	82mm x 125mm x 95mm
Industrieschutzklasse	IP54

### Optionales Zubehör

- Auswertungssoftware mit Berichterstellungsfunktion



Technische Änderungen vorbehalten