



**Heute muss der aufmerksame Beobachter  
alles im Auge haben**

**Das Gefahrenmanagementsystem WINMAG plus –  
mit 3D-Option**

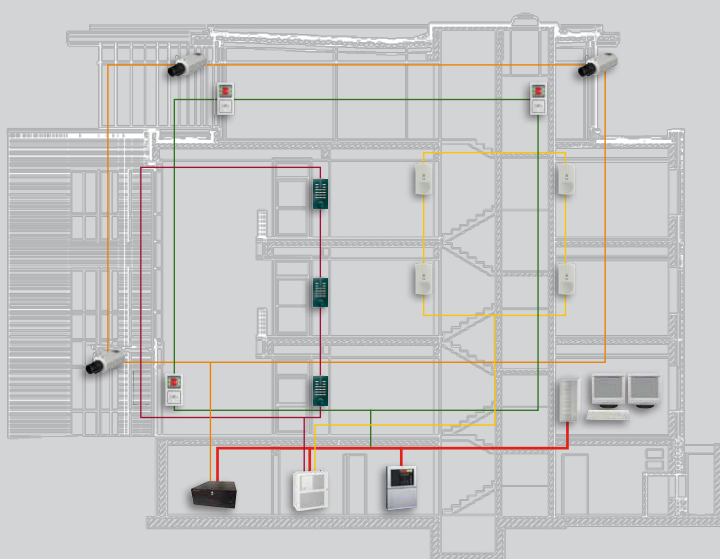
# Software, die Schritt hält mit dem Fortschritt



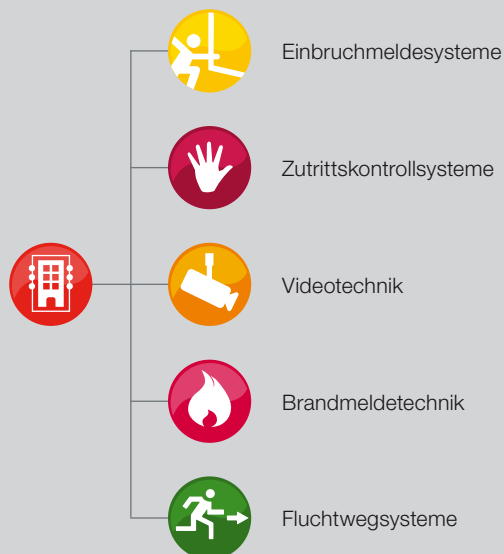
Mit dem technischen Fortschritt von Sicherheitseinrichtungen in Gebäuden wie auch mit den Anforderungen von Architekten und Planern ist sowohl die Zahl der Einzelsysteme als auch deren Komplexität gewachsen. Das gilt für Banken, Verwaltungen und Industriegebäude ebenso wie für Einkaufszentren, Museen und Veranstaltungshallen. Deshalb wird es heute zunehmend zu einer Herausforderung, all diese Systeme miteinander zu vernetzen bzw. zu verknüpfen. Nicht nur, um bei der Installation Kosten zu sparen und im laufenden Betrieb wertvolle Synergien zu nutzen. Vor allem gilt es, die Einzelsysteme für den Anwender durch zentrale Steuerung und Überwachung

einfacher und besser beherrschbar zu machen. Im Ernstfall muss für ihn sofort erkennbar sein, um welche Art von Ereignis es sich handelt und wo der Alarm ausgelöst wurde, damit er eine Bewertung vornehmen und Maßnahmen einleiten kann. Deshalb verfügt die neue Version von WINMAG plus über eine 3D-Option. Betreiber erhalten so über diese grafische 3D-Darstellung einen bislang nie dagewesenen Über- und Einblick in die zu überwachenden Objekte. Jede Gefahrensituation ist klarer und deutlicher erkennbar. Anwenderfreundliches, intelligentes Gefahren- und Gebäudemanagement ist also gefragt – WINMAG plus ist die richtige Antwort.

# Mit einer für alles wird alles eins



## Gefahrenmanagement



Bei den meisten gebäudetechnischen Anlagen mit ihrer Vielzahl unterschiedlichster Schnittstellen führen einfache Kopplungen der Systeme meist nicht weiter. Der damit verbundene Koordinierungsaufwand ist gewaltig, und oft entspricht das Ergebnis bei weitem nicht den Erwartungen. Hinzu kommt die Problematik der Aktualisierung bei einer späteren Modernisierung.

Entwickelt mit interdisziplinärem Anwendungswissen, überschreitet WINMAG plus die Grenzen der einzelnen Gewerke. Sie werden einschließlich ihrer Produkte, Systeme und IT-Lösungen zu einem integrierten System verbunden. Zu einer umfassenden Lösung, die deutlich mehr leistet als die Summe der einzelnen Teile:

- Einbruchmeldeanlagen
- Brandmeldeanlagen
- Zutrittskontrolle
- Videoüberwachung
- Gebäudeautomation
- Rettungswegtechnik
- Haustechnik
- Aufzugsteuerung

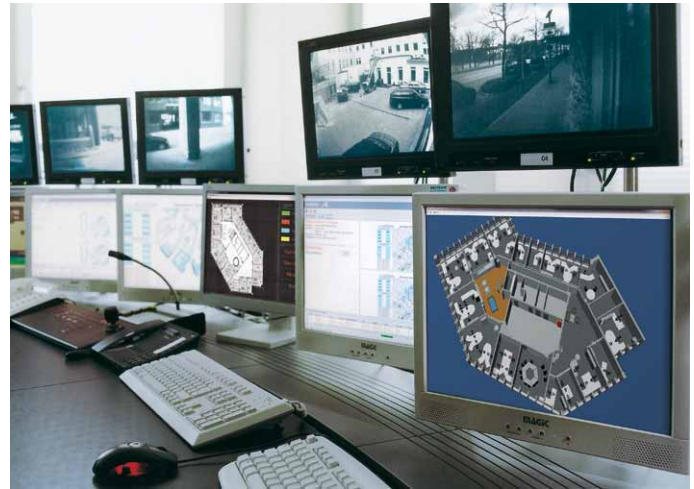
Die modulare Architektur ermöglicht die einfache Erweiterung des installierten Systems durch neue Funktionen. Es unterstützt international anerkannte Standard-Protokolle und kann mit verschiedenen Subsystemen und Netzwerken verbunden werden. Das Anwendungsspektrum reicht von lokalen Konfigurationen bis hin zu geografisch verteilten Client-Server-Installationen.

Durch die Integration des gesamten Gebäude- und Gefahrenmanagements unter einer einheitlichen Benutzeroberfläche erzielt WINMAG plus hohe Investitions- und Betriebskosteneinsparungen, ermöglicht neue Funktions- und Sicherheitsverknüpfungen und steigert Geschwindigkeit und Effizienz enorm. Vor allem aber bietet WINMAG plus uneingeschränkte Anwenderfreundlichkeit: die einfache, komfortable und sichere Bedienung.

# Von der besseren Visualisierung zur Proz

## Die zentralen Funktionen im Überblick:

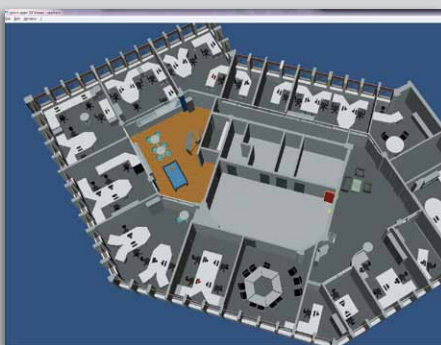
- Grafische Darstellung in 3D-Ansicht erlaubt Kamerafahrten durch das Gebäude (Option)
- Visualisierung des Kamerawinkels erlaubt realistische Lageeinschätzung
- Über 150 Schnittstellen integriert
- Verbesserte Ankopplung diverser Videosysteme (Honeywell und Drittanbieter) als auch diverser Brandmeldesysteme (z. B. FlexES)
- Einfache Erstellung des kundenspezifischen Maßnahmenkatalogs über Skriptsprache SIAS (Sicherheitsvorteile gegenüber Java)
- Verwendung von externen Tools (z. B. Word) für frei konfigurierbare Namen und Icons
- Multi-Monitor-Betrieb
- Import von AutoCAD-3D-Modellen
- Einbindung von Meldepunkten in 3D-Darstellung
- Hybridbetrieb erlaubt autarke Steuerung von einzelnen Standorten
- Integration mit Besucherverwaltung, Videoanalyse, Perimeter- und Wächterkontrollsystemen
- Verschlüsselung zwischen einzelnen WINMAG-Stationen inklusive Verschlüsselung zur Hardware
- Konfigurierbare Protokollierung für optimale Auswertung aller Ereignisse über Webbrowser
- Hohe Integration zwischen WINMAG plus und MAXPRO® VMS
- OPC-Erweiterungen
- Neues Modul zur Notifikation mit Versand über E-Mail, SMS und Sprachnachrichten



## Das System, das Synergien schafft

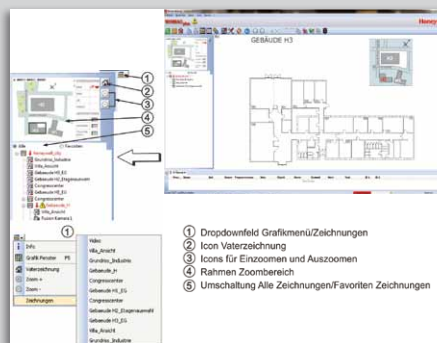
Durch die Integration unterschiedlicher Gewerke und Sicherheitssysteme unter einer einheitlichen Benutzeroberfläche können die einzelnen Systeme sehr viel einfacher, bequemer und schneller bedient und beobachtet werden. Zudem kommunizieren die Gewerke miteinander: Ein Ereignis in einem Gewerk bedingt möglicherweise die Reaktion in einem anderen.

Durch das breite Schnittstellenspektrum von WINMAG plus können Errichter ihren Kunden neue Konfigurations- und Integrationsmöglichkeiten für ein maximal integratives Gefahrenmanagementsystem mit herausragender Benutzerfreundlichkeit anbieten. Die Protokollierung aller Ereignisse und Bediener-Operationen erfolgt über ein webbasiertes Reporting-Tool.



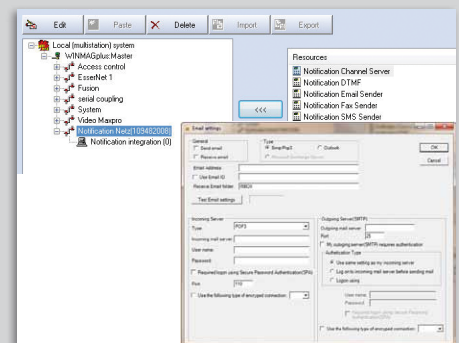
### Einzigartige 3D-Ansicht:

Die neue Version von WINMAG plus bietet als einziges Produkt die Gebäudeansicht in 3D an. Dies ermöglicht eine schnellere und eindeutige Situationsabschätzung.



### Einfache Einarbeitung von Grundrissen:

Grundrisse können einfach übernommen und verwaltet werden. Nach der Übernahme in WINMAG kann die Anzeige der Grundrisse vergrößert bzw. verkleinert werden und Grafiken können zusätzlich als „Favoriten“ gekennzeichnet werden.



### Komfortable Einrichtung der Notifikationen:

Das überarbeitete Notifikations-Modul bietet eine umfangreiche Palette an Übertragungsmöglichkeiten von Notifikationen an. Für jeden Übertragungsweg können dedizierte Einstellungen gewählt werden.



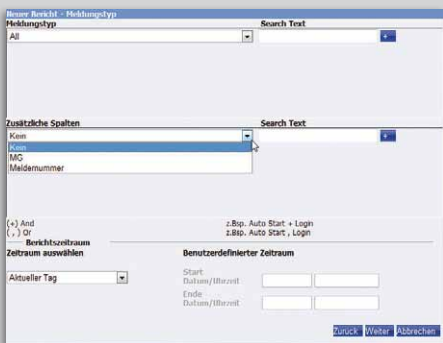
# essoptimierung



## Technik mit Perspektive

Bei der neuen Version von WINMAG plus sticht die einzigartige 3D-Darstellung heraus. So wird für den Betreiber eine noch schnellere und eindeutigerere Einschätzung der Gefahrensituation ermöglicht. Für Errichter bietet diese einfache und komfortable Einrichtung der Oberfläche wiederum Vorteile. Nicht nur die 3D-Modelle des Objekts, sondern auch die Meldepunkte in

einer dreidimensionalen Darstellung werden einfach eingebunden. Ebenfalls unterstützt wird eine wahlfreie Bezeichnung. Für die Erstellung von kundenspezifischen Maßnahmenkatalogen kommt die einfache Skriptsprache SIAS zur Anwendung. Diese hat nicht nur eine große Anwendergemeinde, sondern bietet auch in puncto Sicherheit Vorteile gegenüber Java.



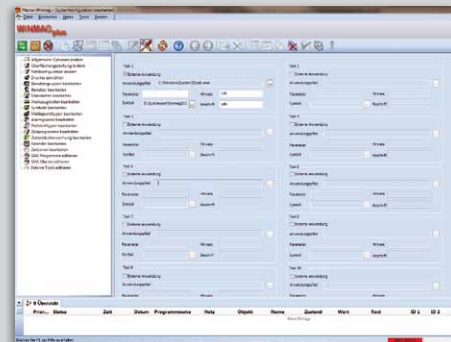
### Erweiterte Protokollierung:

Für eine noch spezifischere Protokollierung bietet die neue Version von WINMAG nun benutzerdefinierbare Felder an.



### Vollständige FlexES-Integration:

Besonderer Wert wurde auf die umfassende Integration der FlexES-Brandmelderzentrale von ESSER gelegt, so dass WINMAG plus diese Zentrale in vollem Umfang unterstützt.



### Verbesserte Benutzerführung:

Durch die Definition von Menüs kann für jeden Benutzer gezielt die Menü-Auswahl angepasst werden, um jedem Benutzer nur die jeweils relevanten Menü-Optionen zur Verfügung zu stellen.

# Kommunikation ohne Grenzen



## Hat alles, nur keine Systemvoraussetzungen

Die Einbindung der .NET-Technologie bietet dem Anwender neben vielen anderen Vorteilen auch eine übergreifende Kommunikation ohne bestimmte Systemvoraussetzungen, Windows Vista reicht vollkommen aus. So können Daten zwischen vielen verschiedenen Plattformen und Programmiersprachen ausgetauscht oder über die .NET-Plug-in-Schnittstelle eigene Programmiererweiterungen integriert werden. Für den Anwender ein weiterer Vorteil: die OPC-, BACnet- und ESPA-Schnittstellen. Sie dienen dazu, Geräte und Applikationen verschiedener Hersteller in das System zu integrieren, und ermöglichen so die Visualisierung von Subsystemen und Netzwerken wie zum Beispiel Klima-, Lüftungs- und Jalousieanlagen.

## Auch die kleine Version kann schon Großes leisten

WINMAG plus ist eine skalierbare Softwarelösung, die an die spezifischen Anforderungen angepasst werden kann. Sie eignet sich auch für sehr große, komplexe Systeme mit mehr als 1.000 Zentralen. Für den Einsatz in kleineren Objekten ist sie aber auch als eine im Leistungsumfang reduzierte, preiswerte Lite-Version erhältlich. Mit WINMAG Lite können einzelne Zentralen gesteuert und alle wichtigen Funktionen einer singulären Brandmelde-, Einbruchmelde- oder Zutrittskontrollanlage visualisiert werden. Von der Datenstruktur her sind beide Varianten identisch, so dass ein Wechsel einfach möglich ist. Die folgende Aufstellung zeigt die beiden Programme im direkten Vergleich und gibt damit Aufschluss, ob WINMAG Lite für eine Anwendung ausreicht oder WINMAG plus eingesetzt werden sollte.

	WINMAG Lite	WINMAG plus
Meldepunkte im System	500	unbegrenzt
Meldepunkte je Objekt	500	32.000
Alarmstapel	Nein	Ja
Bediener	3 vordefiniert, umbenennbar	Unbegrenzt, frei definierbar
Alarmdarstellung	Zähler und Pop-ups mit individuellen Texten	Wie WINMAG Lite Alarmprogramme mit Alarmstapel
Alarmkriterien	Vordefiniert	Konfigurierbar
Grafik	Wie WINMAG plus, jedoch ohne <ul style="list-style-type: none"> <li>• Multi-Monitor-Betrieb</li> <li>• AutoCAD</li> </ul>	Mehrere Formate wie <ul style="list-style-type: none"> <li>• BMP, JPG, PNG, EMF, WMF</li> <li>• AutoCAD-Integration</li> <li>• 3D-Option</li> </ul>
Unterstützte Monitore	2	4 aus 8 (optional)
Gleichzeitig darstellbare Grafiken	13	48
Symbolaktionen	Vordefinierte Liste	Konfigurierbar, eigene Funktionen
Mandanten	Nein	Ja

# Honeywell Security – Service mit System

Ob für die Entwicklung integrierter Sicherheitskonzepte oder speziell auf Ihre Anforderungen maßgeschneiderte Lösungen – damit Sie alle Möglichkeiten optimal nutzen können, steht Ihnen Honeywell Security mit einem kompetenten Experten-Team für Integrated Security Solutions jederzeit zur Verfügung. Sie haben Anregungen oder Erweiterungsvorschläge? Nennen Sie uns Ihre Wünsche, wir reagieren schnell und arbeiten sie in unsere Produktentwicklung ein. Wir unterstützen Sie bei großen integrierten Projekten und Branchenlösungen ebenso wie bei der Applikation. Auch bei Ausschreibungen steht Ihnen Honeywell Security mit Rat und Tat zur Seite. Wir verstehen Ihre Aufgabenstellung

und beraten Sie in verschiedenen Sprachen. Auf Wunsch selbstverständlich auch vor Ort.

## Unsere Leistungen im Überblick:

- Projektunterstützung
- Branchenlösungen
- Applikationsentwicklung



Ihr Fachbetrieb:

**Für zusätzliche Informationen:**

Telefax: +49(0)74 31/8 01-12 20  
info.security.de@honeywell.com  
www.honeywell.com/security/de

**Honeywell Security Group**

Novar GmbH  
Johannes-Mauthe-Straße 14  
72458 Albstadt  
Deutschland  
Telefon: +49(0)74 31/8 01-0  
www.honeywell.com

Art.-Nr. 097071  
Oktober 2013  
Technische Änderungen vorbehalten  
©2013 Honeywell International Inc.

**Honeywell**