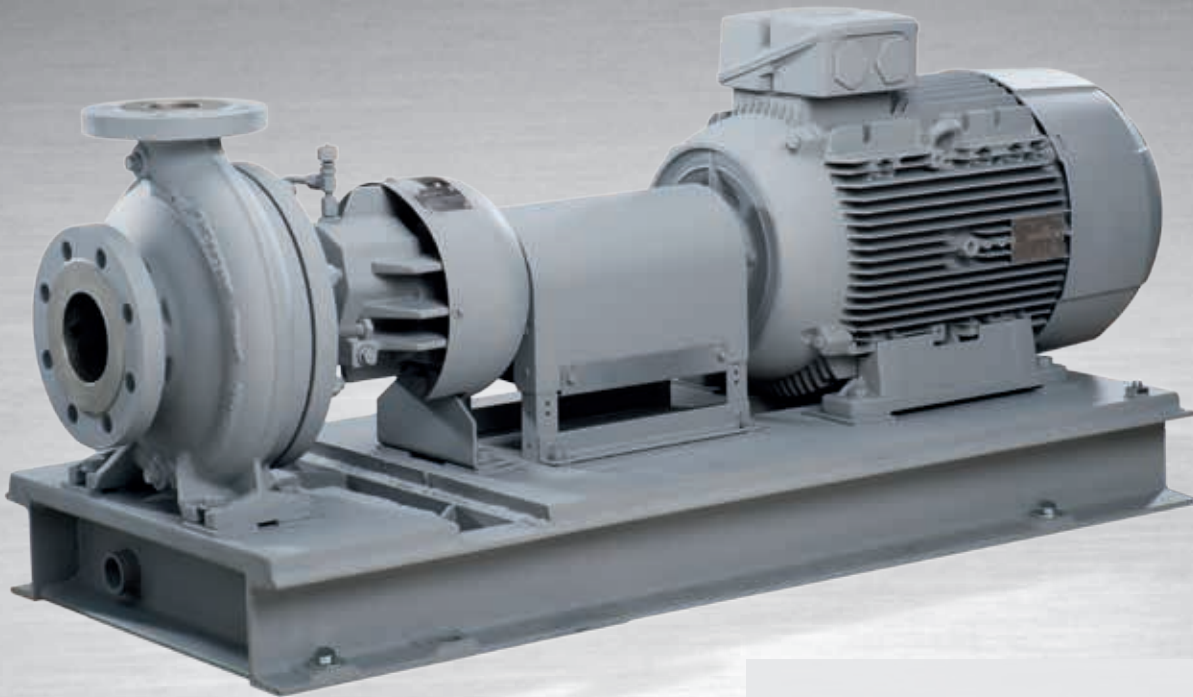


HPK/HPK-L – Wärmeträger-/ Heißwasserpumpe in Prozessbauweise



HPK-L

Einsatzgebiete:

- Allgemeine Industrie
- Verfahrenstechnik
- Wärmeträger- und Heißwassersysteme
- Energie- und Wärmeversorgung

Weitere Informationen: www.ksb.com/produkte

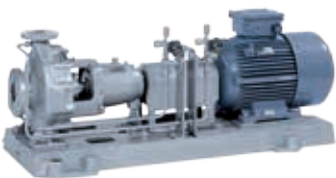
Ihr Ansprechpartner:

┌

└

┌

└

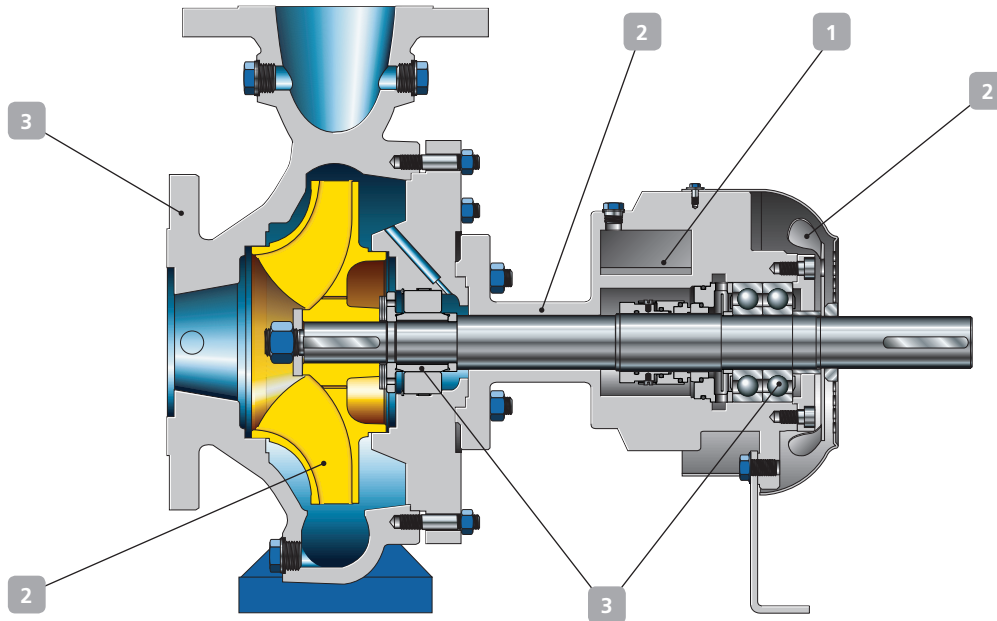


HPK



HPK-L mit KSB SuPremE® und
PumpDrive Wandmontage

HPK/HPK-L – Wärmeträger-/Heißwasserpumpe in Prozessbauweise



1 Betriebssicher

durch patentierte Entlüftungseinrichtung „VenJet®“. VenJet sorgt dafür, dass während des Betriebs Luft von den rotierenden Teilen ferngehalten wird und schützt dadurch die Gleitringdichtung vor Trockenlauf.

2 Energieeffizient

- Weiterentwickelte Strömungsführung im Hydraulikraum sichert hohe Wirkungsgrade.
- Die Pumpenkennlinie wird im Standard auf den gewünschten Betriebspunkt angepasst.
- Zusätzliche Baugrößen im Bereich des ISO Rasters ermöglichen eine Auslegung nahe am hydraulischen Kennlinien-Optimum.
- Luftgekühlter Lagerträger mit Wärmesperre und Lüfterrad, keine externe Kühlung erforderlich.

3 Zuverlässig

- Zwei fettgeschmierte Schrägkugellager in O-Anordnung (ausgelegt für min. 25.000 h) und das medien- geschmierte SiC/SiC Gleitlager sichern hohe Betriebszeiten.
- Leistungen und Abmessungen nach ISO 2858 und technische Anforderungen nach ISO 5199 garantieren die Austauschfähigkeit und Zuverlässigkeit.

Universell einsetzbar

Medien-/Druckabhängige Werkstoffkombinationen für Gehäuse, Laufrad, Spaltringe und GLRD (einfach und doppelwirkend) decken sämtliche organische und synthetische Wärmeträger- und Heißwasser- Anwendungsfälle ab.

Material

HPK-L	S	E	Z	Y
Spiralgehäuse	GP240GH+N		1.7706	
Gehäusedeckel	JS1025	P250GH 1.7335 P355NL ¹⁾	JS1025	P250GH 1.7335 P355NL ¹⁾
Laufrad	JL1040/1.4408			
Welle	1.4021+QT800			
Lagerträger	JS1025			

Technische Daten	HPK	HPK-L	
Baugröße	150 bis 400	25 bis 250	DN
Förderstrom bis*	4150/5050	1160/1400	m³/h
Förderhöhe bis*	185/270	162/233	m
Förderguttemperatur	-40 bis +400	-40 bis +400	°C
Betriebsdruck	bis 40	bis 40	p ₂ bar

* Werte für 50 Hz / 60 Hz

¹⁾ Baugrößenabhängig



KSB Aktiengesellschaft
Johann-Klein-Straße 9
67227 Frankenthal (Germany)
www.ksb.com