



Organisieren Sie Ihre Sicherheit – mit **PSIM+** Software

WAS IST PSIM SOFTWARE ?

Funktionsumfang eines Physical-Security-Information-Management Systems



Bedeutung

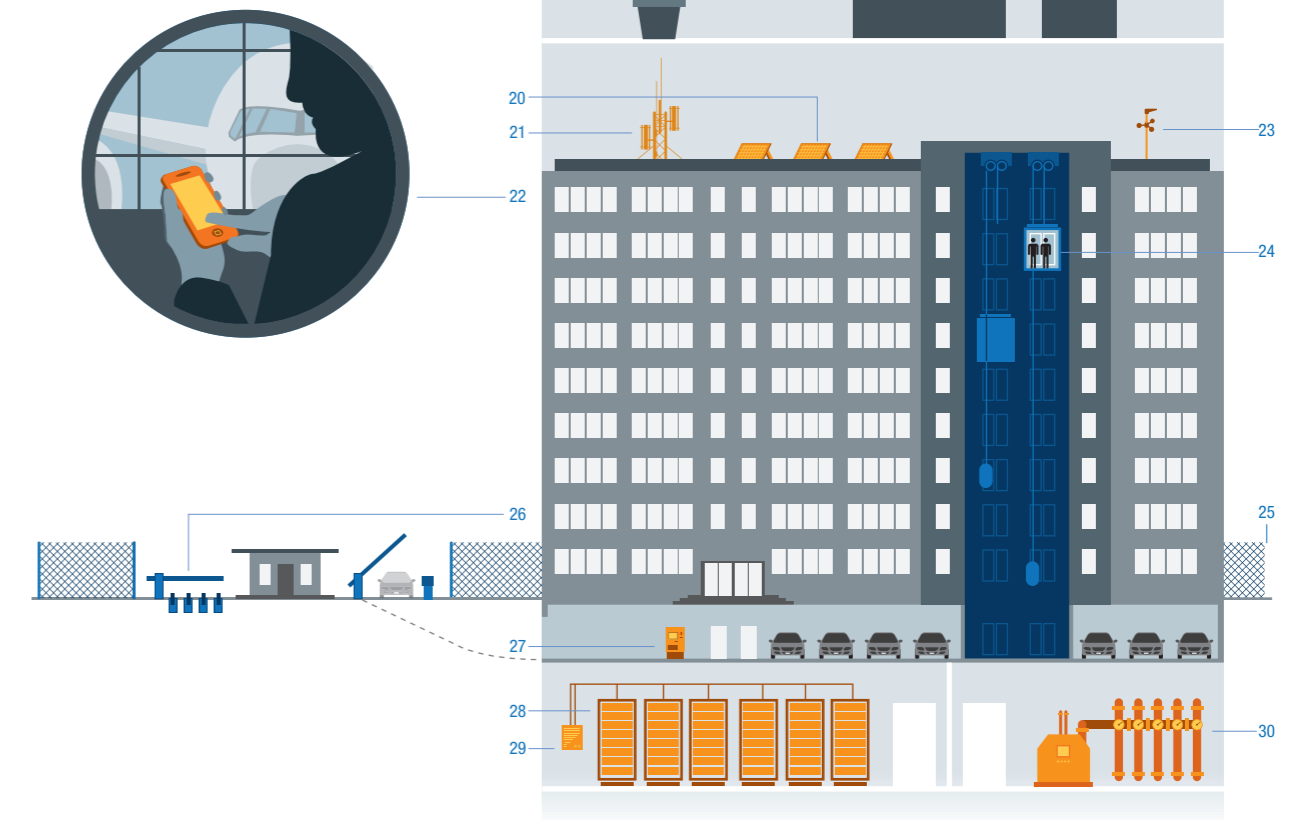
Physical Security Information Management (PSIM) ist eine Softwareplattform, die mehrere unverbundene Sicherheitssysteme integriert und sie aus einer umfassenden Benutzeroberfläche heraus steuert. Dadurch wird der Anwender in die Lage versetzt, auftretende Situationen vollständig zu erfassen und optimal zu lösen.

Mit WinGuard X3 definieren wir PSIM+ Software als eine Lösung, die über den bekannten Umfang hinausgeht und domänenübergreifende Integration der gesamten Gebäude-, Kommunikations- und IT-Infrastruktur bietet. Auch die Anbindung an übergeordnete Einsatzleitsysteme ist eine Erweiterung gegenüber klassischen PSIM-Systemen.

Plus

Anwendung

In der Praxis sammelt WinGuard die Ereignisse aus den unterschiedlichen bestehenden Sicherheitsvorrichtungen und Informationssystemen. Die intelligente Visualisierung der Ereignisse ermöglicht es dem Anwender, die Situationen zu identifizieren. Durch Verfahrensanweisungen sowie automatisch im Hintergrund ablaufende Aktionen wird der Anwender zur optimalen Lösung geführt.



- | | | | | |
|----------------------|-------------------------|-------------------------|---------------------|--------------------------|
| 1. Brandmelder | 7. Lichtsteuerung | 13. Sprinkler | 19. FW-Laufkarten | 25. Zaunsicherung |
| 2. Fluchtwege | 8. PNA (Personennotruf) | 14. Schlüsselverwaltung | 20. Photovoltaik | 26. Schranken und Poller |
| 3. Fluchttürterminal | 9. Videokamera | 15. Glasbruchdetektor | 21. Funkkomm. | 27. Parkraumverwaltung |
| 4. ELA | 10. Interkom | 16. Telekommunikation | 22. Mobiler Zugriff | 28. IT-Infrastruktur |
| 5. Lüftung | 11. Kartenleser | 17. Bewegungsmelder | 23. Wetterdaten | 29. Rauchsaugsystem |
| 6. Heizung | 12. Energieverbrauch | 18. Jalousiesteuerung | 24. Aufzug | 30. Gebäudeleittechnik |

WINGUARD - UNSERE STÄRKEN

Ein Überblick über die Möglichkeiten und Funktionen unserer Software



Leitstelle

Die Arbeitsabläufe im Tagesbetrieb einer Leitstelle werden immer komplexer. Heute ist die Leitstelle oft Schaltstelle für Technik und Organisation des gesamten Unternehmens. WinGuard stellt sich diesen Anforderungen mit einer ebenso modularen wie kompakten Systemstruktur. Ausgangspunkt ist der idealtypische Bedienplatz, der bei einer Reduzierung der Eingabegeräte eine umfassende Steuerung ermöglicht.

Workflows

Die WinGuard-Event-Workflows bieten innovative Möglichkeiten zur Ablaufsteuerung sowie Organisation der Meldungsbearbeitung. Dies führt zu einer deutlichen Vereinfachung des Tagesbetriebs. Dynamische Handlungsanweisungen unterstützen den Anwender situationsbezogen und stellen somit sicher, dass im Ereignisfall die richtigen Maßnahmen getroffen werden.

Die Verwaltung von Dateianhängen ermöglicht es dem Anwender, den Meldungen Grundrisse, Videobilder oder Kommentare anzufügen. Alle ergriffenen Maßnahmen werden protokolliert und zusammen mit der Meldung sowie den vollständigen Anhängen in einem änderungsgeschützten Archiv abgelegt. Somit kann im Bedarfsfall jederzeit der Nachweis über die korrekte Bearbeitung der Ereignisse erbracht werden.

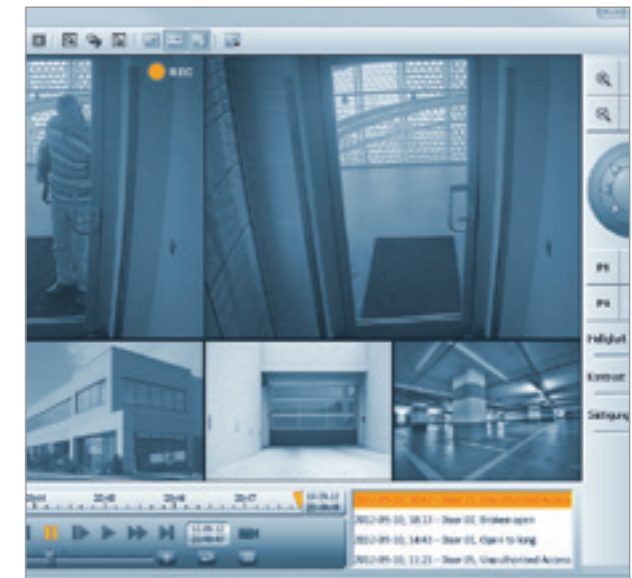
Benutzeroberfläche

Neben einer modernen Optik bietet die WinGuard-Oberfläche mit dem interaktiven Layoutmanager vielfältige Gestaltungsmöglichkeiten. Die Anwender arbeiten mit einem intuitiven Mensch-Maschine-Interface, das die Inhalte situationsabhängig zur Verfügung stellt. Auch in ereignisreichen Situationen den Überblick zu behalten und die richtigen Maßnahmen zu ergreifen bedeutet höchste Sicherheit.



Videomanagement

Der integrierte WinGuard-Videomanager erlaubt die herstellerübergreifende Darstellung und Steuerung von Videosystemen. Hierbei können unabhängig voneinander die verschiedensten Videosysteme (wie Rekorder, Kameras, Videokreuzschienen, Analysesoftware und Bedienteile) angebunden werden. Neben der manuellen Aufschaltung von Live- oder Archivbildern und der Steuerung von PTZ-Kameras sind auch intelligente Alarmaufschaltungen sowie Wallmanagement (mit externen Videowall-Lösungen oder über die Ansteuerung von einfachen LCD-Displays) möglich. Alle auftretenden Ereignisse werden mit den Videobildern synchronisiert, so dass direkt die relevanten Situationen aufgerufen werden können. Dabei lassen sich einzelne Bilder oder auch ganze Sequenzen z.B. zur Beweissicherung auslagern.



Reports

Berichte und Reports bieten in WinGuard höchstmögliche Funktionalität und größten Komfort. Gerade auch im Umfeld der neuen Leitstellennormen EN-50518 und VdS 3534 wachsen die Ansprüche an diese Funktionen immer weiter. Neben dem umfassenden Meldungsreport stehen auch Berichte und Auswertungen zur Verfügung, die zur internen und externen Revision verwendet werden können und das Controlling unterstützen. So wird die Berichtorganisation im Tagesbetrieb für den Anwender stark vereinfacht.

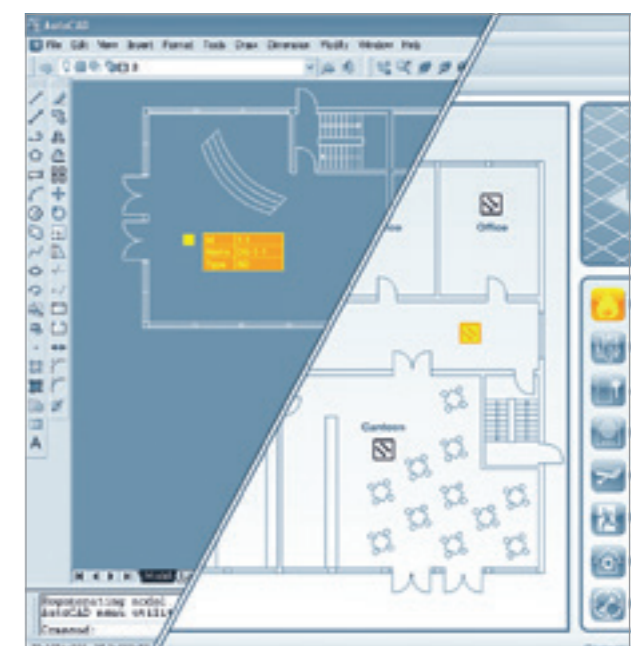


Automatisierung

Auf Basis von Kalendern und Zeitplänen können wiederkehrende Aufgaben automatisiert werden. Dies kann zum Beispiel Abschaltprozeduren nicht nur vereinfachen, sondern überwacht auch die spätere Zuschaltung von Meldern und gewährleistet somit die Sicherheit im gesamten Objekt.

Projektierung

Funktionsreiche Schnittstellen zu einer Vielzahl von Herstellern garantieren optimale Systemanbindungen. Erst auf Basis des leistungsstarken Grafikeditors wird eine individuelle Visualisierung ermöglicht. CAD-Grundrisse können direkt eingebunden werden und bestehende Inhalte wie z. B. Melderpositionen ausgelesen werden. So wird die Einrichtungs- und Betriebseffizienz mit Hilfe professioneller, integrierter Werkzeuge erhöht.



ÜBERALL IM EINSATZ

WinGuard findet überall dort Anwendung, wo ein höchstes Maß an Sicherheit unabdingbar ist



Finanz & Verwaltung

In Finanz- und Verwaltungsobjekten kann die gesamte Bandbreite der Sicherheits-, Gebäude-, Kommunikations- und Netzwerktechnik zum Tragen kommen. Hier spielt WinGuard seine Vorteile durch die Abdeckung des gesamten Spektrums der verbauten Systeme aus.

Dies erstreckt sich von der Sicherung der Außenanlagen über die Zutrittskontrolle und Videoüberwachung bis zu den technischen Versorgungs- und Automatisierungseinrichtungen des Gebäudes, wie z. B. Notstromaggregaten. Personenschutz- und Kommunikationssysteme finden in diesem Bereich ebenso Anwendung wie die Verwaltung von festgelegten Wartungsintervallen über das FacilityManagement-Modul.

Rechenzentren

Rechenzentren sind nicht nur hoch gesicherte Objekte, über die klassischen Sicherheitssysteme wie biometrische Zutrittskontrolle und Schleusenfunktionen hinaus sind hier auch Umgebungsvariablen von großer Bedeutung. Temperatur und Luftfeuchtigkeit sowie die Verbrauchswerte für den Betrieb und die Klimatisierung werden überwacht und ausgewertet.

Eine Besonderheit in diesen hochverfügbaren Einrichtungen ist die Überwachung von Notsystemen wie Unterbrechungsfreie Stromversorgungen (USV) und Stromgeneratoren. Durch diese gewerkeübergreifende Verknüpfung werden Ausfälle frühzeitig erkannt und die erforderlichen Maßnahmen unmittelbar eingeleitet.



Industrie

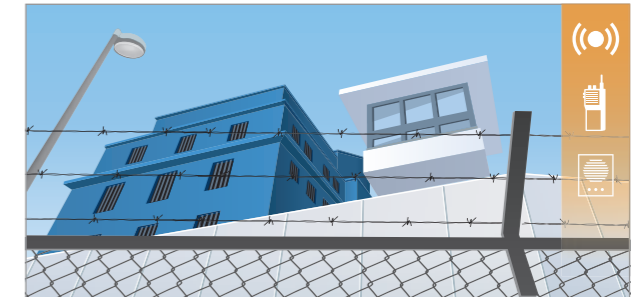
Vernetzte Brandmeldeanlagen und Sprinklersysteme weitläufiger Industrieanlagen werden in WinGuard übersichtlich in frei skalierbaren Grundrissen und Kartenansichten visualisiert. Ein intelligentes Meldermanagement unterstützt bei der Verwaltung von Abschaltungen und automatisiert die zeitgerechte Zuschaltung von Brandmeldern.

Arbeiter in abgelegenen Bereichen können überwacht und im Alarmfall geortet werden. Störmeldungen aus den verschiedensten Bereichen können zur Weiterleitung und Bearbeitung an WinGuard übergeben werden. Die automatische Ausgabe von Feuerwehrlaufkarten im Ereignisfall sowie mobile Clients zur „Ein-Mann-Revision“ von Meldern sind ebenfalls branchentypische Funktionen.



Justizvollzug & Forensik

Justizvollzug und Forensik stellen höchste Anforderungen an ein Sicherheitsmanagementsystem. Zellenkommunikation und Insassendatenbanken sind ebenso essentiell wie überwachte Wächterrundgänge und Rückfallebenen für die verschiedenen Sicherheits- und Schutzeinrichtungen. WinGuard bietet auch hier eine umfassende Lösung.



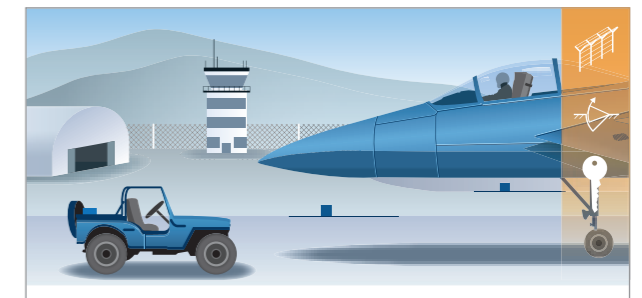
Transport & Verkehr

Straßen- und Schienennetze sowie Häfen und Flughäfen stellen eine Vielzahl von u.a. Video- und Notrufsystemen an verteilten Standorten. Auch in der Parkraumverwaltung finden intelligente Sicherheitsvorrichtungen und Informationssysteme Anwendung. WinGuard ermöglicht eine zentrale Überwachung mit einheitlicher, übersichtlicher Oberfläche.



Militär

Ein Militärgelände erfordert nicht nur Freigeländesicherung, Einbruchmeldetechnik und Videoüberwachung. Der Leistungsumfang beinhaltet außerdem komplexe Zutrittssteuerungen, die Sicherung militärischer Ausrüstung sowie die Verwaltung von Schlüsseln und anderen Wertgegenständen, u.a. abhängig von weiteren angebotenen Systemen.



Krankenhäuser

Kliniken und Pflegeeinrichtungen stellen ganz eigene Anforderungen. Mit Anbindung von Not- und Schwesternruf sowie Gegensprecheinrichtungen bietet WinGuard passende Schnittstellen. Die Überwachung von Gefahrenmeldern und sicherheitsrelevanter Haustechnik sowie die Evakuierungssystem-Steuerung bilden eine umfassende Branchenlösung.



Weitere

Die vorgenannten Beispiele zeigen nur einen kleinen Ausschnitt der Möglichkeiten von WinGuard. Weitere teils sehr spezielle und komplexe Anwendungen finden sich darüber hinaus z.B. in Casinos, Freizeitparks, Museen oder Veranstaltungsorten. WinGuard bietet überall die beste Perspektive für Ihre Sicherheit.



PSIM +

made in
germany 

 **PSIA**

 **ISO
9001**

ONVIF

 **BHE**

 **EPC®
FOUNDATION
MEMBER**

 **VfS**
Partner of
Sicherheitsbetrieb

 **BACnet**
MEMBER

DIN EN 50518
KOMPATIBEL

advancis

Advancis Software & Services GmbH
Monzastr. 2 | 63225 Langen | GERMANY

Tel. +49 (6103) 8 07 35-0
Fax +49 (6103) 8 07 35-11

www.advancis.de | info@advancis.de