

Die Innovation in der Logistik für elektrische Bauelemente

OC-SCAN® CCX: Der berührungslose Bauelementezähler



Das neueste Produkt der optical control wird für Aufsehen in der Elektronik-Branche sorgen – schließlich ist es eine noch nicht dagewesene Innovation. Mit dem OC-SCAN CCX ist es nämlich möglich, berührungslos und automatisch die exakte Anzahl von SMD-Bauelementen in Gebinden zu ermitteln. Im Vergleich zu einem konventionellen Bauteilzähler schrumpfen die Personalkosten inklusive Handling durch den OC-SCAN CCX um 90 Prozent pro Jahr. Damit aber noch nicht genug. Das innovative Produkt aus Weißenhohe verspricht eine Reihe an Gesamteinsparungen durch Vermeidung von Stillstandzeiten an den SMD-Linien, die Bestandssenkung durch reelle Bestände, den Wegfall der Stichtagsinventur, den Wegfall der Sonderbeschaffungen und den Wegfall der händischen Eingabe der Stückzahlen ins ERP. Und das Beste, was Hersteller Elektron und Vermarkter optical control versprechen: Die Amortisationszeit liegt nicht mal bei zwei Jahren – dafür haben Kunden tagesaktuelle Bestände.

Zählgenauigkeit liegt bei > 99 Prozent

In den Bereichen der Elektronik und Mechanik eröffnet die bildgebende Qualitätsbewertung der Industrie signifikante Effizienz- und Optimierungspotenziale. Die optical control ist der Spezialist für berührungsfreie, bildgebende Qualitätsbewertungen im industriellen Umfeld und präsentiert mit dem OC-SCAN CCX eine maßgeschneiderte Lösung für die Logistik elektrischer Bauelemente. Bisher konnte die Anzahl von SMD-Bauelementen in Gebinden nicht exakt bestimmt werden – und schon gar nicht berührungslos. Mit dem CCX ist dies nun in weniger als 20 Sekunden möglich, der Einzug der Gebinde erfolgt automatisiert über eine Schublade. Die Zählgenauigkeit liegt

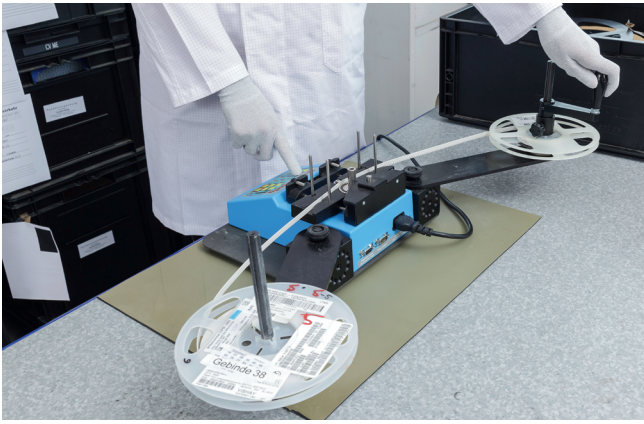


WELT-Neuheit
OC-SCAN® CCX
SMD-Bauelemente-Logistik der Zukunft

beim Scanvorgang bei über 99 Prozent. Und noch ein Novum beinhaltet das innovative Produkt: Es ist sogar das Zählen von eingeschweißten Gebinden möglich. Somit müssen eingeschweißte, feuchtigkeitsempfindliche Gebinde bei der Inventur nicht mehr aus der Folie entnommen werden – eine enorme Erleichterung.

Bedienführung mittels Touchscreen

Gefördert vom Zentralen Innovationsprogramm Mittelstand, kurz ZIM, entwickelte die Elektron das rund 900 Kilogramm schwere Gerät. Die Bedienführung erfolgt über einen 21 Zoll großen Touchscreen, wobei die Bildinspektion und -navigation über die Zwei-Finger-Steuerung erfolgt, wie sie bereits bei Smartphones zum Einsatz kommt. Wenn keine weiteren Eingabegeräte vorhanden sind, kann die Texteingabe über ein Soft-Keyboard erfolgen. Bei jedem Vorgang findet automatisch eine Speicherung aller relevanten Daten eines Scans statt. Die intuitive und fehlersichere Bedienung kann auch durch ungeschulte Nutzer erfolgen. Zudem sind die manuellen Nutzereingriffe auf ein Minimum beschränkt.



Vergangenheit: Die konventionelle Ermittlung der SMD-Bauteilbestände.



Gegenwart: Berührungslos, automatisch und exakt Bauelemente zählen.



Der 21-Zoll-Touchscreen-Monitor ist ebenfalls Teil der Kompakteinheit.

1,3 m² Stellfläche genügen

Mittels eines Handscanners erfolgt die Identifikation der Gebinde. Maximal können Gebinde mit einem Rollendurchmesser von circa 50 cm verarbeitet werden. Die Scanbereich beträgt 50 x 50 cm. Zudem wird dem Gerät ein Rollendrucker für Etiketten mitgeliefert. Was die Maße anbelangt, so beansprucht die Innovation für ihre Anwendungen gerade mal 1,3 m² Stellfläche bei einer Höhe von 189 cm. Dadurch ermöglichen sich verschiedene Anwendungsgebiete, wie die Wareneingangskontrolle, an der SMD-Linie, im Lagerbereich oder auch an zentralen Abrüstsammelstellen. Allein der Vergleich von einem konventionellen Bauteilzähler und dem OC-SCAN CCX offenbart, dass die Personalkosten inklusive Handling auf zehn Prozent schrumpfen. Unternehmen können durch diese Innovation also auch richtig sparen. Ein Umstieg auf den CCX lohnt sich daher schon aus rein finanzieller Sicht.

Hier die wichtigsten Daten im Überblick

Technische Daten:

- Zählgenauigkeit: > 99 %
- Gewicht: circa 0,9 t
- Objektgröße: 141 x 189 x 91 cm
- Rollendurchmesser: max. 50 cm
- Rollenhöhe: max. 10 cm
- Vollschutzgerät gemäß Röntgenverordnung

Ihre Produktvorteile mit dem OC-SCAN CCX:

- Keine Mehrfachrüstung pro Jahr
- Einsparung der Stichtagsinventur
- Keine Stillstandzeiten der SMD-Linie für Neurüstung
- Keine Stillstandzeiten der SMD-Linie wegen Inventur
- Keine Kosten für Sonderbeschaffung
- Bestandssenkung durch reelle Bestände
- Vermeidung von Sicherheitsbeständen und Verschrottung
- Exakte Bestandszahlen

Dieses Projekt wurde durch das „Zentrale Innovationsprogramm Mittelstand“ gefördert



Ihr Kontakt:

optical control
GmbH & Co. KG
Im Neuacker 1
91367 Weißenhohe

Ihr Ansprechpartner:

Dipl.-Ing. (FH) Wolfgang Peter
Telefon +49 9192 9282-95
w.peter@optical-control.de
www.optical-control.de



Ihr Spezialist für zerstörungsfreie, bildgebende Qualitätsbewertungen im industriellen Umfeld
Ein Unternehmen der elsysko group
www.elsysko-group.de