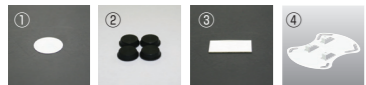


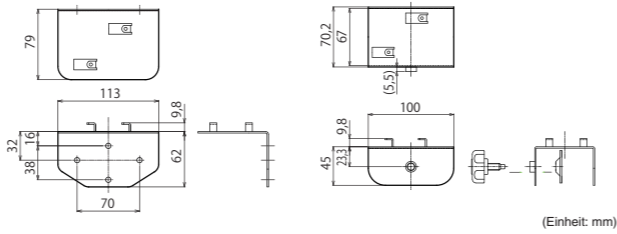
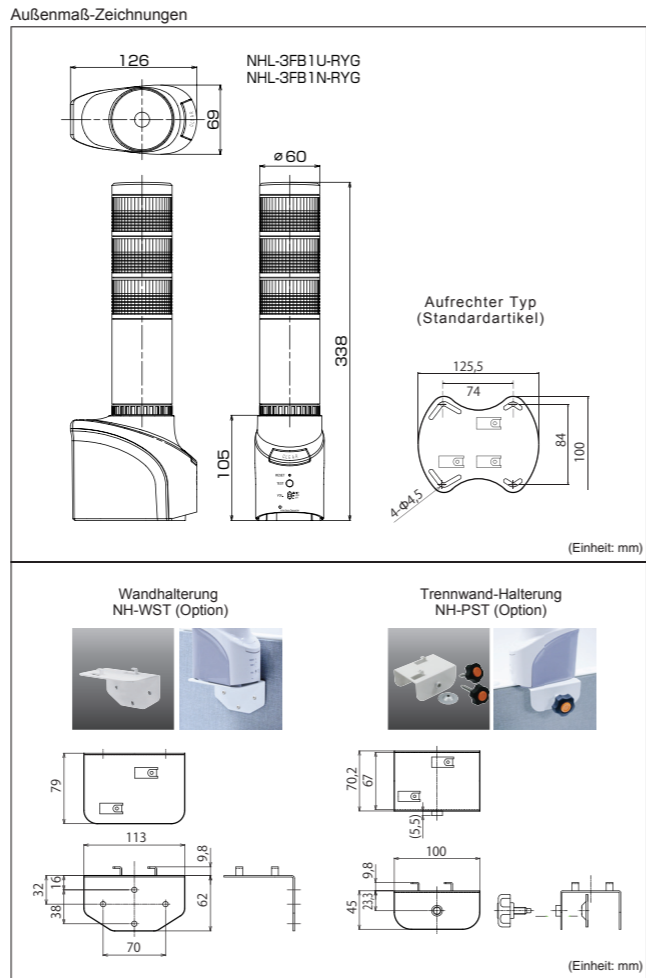
Spezifikationen		NHL-3FB1U-RYG		NHL-3FB1N-RYG			
Modell		NHL-3FB1U-RYG		NHL-3FB1N-RYG			
Nennspannung (Gerätekörper)		DC24V					
Wechselstromadapter-Nennspannung		Wechselstrom 100V bis 240V					
Wechselstromadapter-Betriebsspannungsbereich		Wechselstrom 90V bis 264V					
Stromverbrauch	Gerätekörper	Rot	Bersteinfarben	Grün	Blau	Weiß	Summer
		2,0W	1,5W	1,5W	0,8W	0,8W	0,8W
Betriebstemperaturbereich		0°C bis 40°C (Keine Kondensation)					
Lagertemperaturbereich		-10°C bis 60°C (Keine Kondensation)					
Relative Luftfeuchtigkeit		von 20 bis 80% relat. Luftfeuchtigkeit (Keine Kondensation)					
Isolationswiderstand		Mehr als 1MΩ bei 500V Gleichstrom zwischen den Anschlüssen und dem Gehäuse					
Spannungsfestigkeit		1000V Wechselstrom und weniger als 10mA angelegt für 1 Minute zwischen den Anschlüssen und dem Gehäuse, ohne dass die Isolierung bricht					
EMI-Geräuschverhalten		Wechselstrom 1000Vp-p Impulsbreite: 1µsec					
Vibrationsfestigkeit		19,6m/s ²					
Schallpegel		HIGH: 80dB oder mehr / LOW: 70dB oder weniger (Abstand von der Summer-Membran (Hochformat) von 1m und „A“-Balance)					
Summer-Ton		Verstellbarer Schalter mit drei Positionen „HIGH“, „LOW“ und „OFF“					
Signalturm		NHL: Φ60 Typ Reiner Globus					
„CLEAR“-Schalter		Druckknopfschalter					
„TEST“-Schalter		Druckknopfschalter					
„RESET“-Schalter		Druckknopfschalter					
„BUZZER“-Schalter		Schiebeschalter					
Kommunikationsmethode	Ethernet	Bitübertragungsschicht: 10BASE-T/100BASE-TX (Auto-Negotiation/ Voll duplex/ Halb duplex)					
		Daten-Sicherungsschicht: CSMA/CD					
		Netzwerk-Sicherungsschicht: IP · ARP · ICMP					
		Transportschicht: TCP · UDP					
		Anwendungsschicht: HTTP · RSH · SMTP · SNMP · POP · DNS · Socket · NTP · DHCP					
Montage	Einsatzort	Nur im Innenbereich					
	Richtung	Desktop oder Wandmontage in aufrechter Position					
Masse (Wechselstrom-Adapter nicht inbegriffen)		800g					
Schutzklasse		IP20 (Nicht wasserfest)					
Zubehör		Wechselstrom-Adapter, Gummifüße, Klebeversiegelung, Stützsockel		Gummifüße, Klebeversiegelung, Stützsockel			

Ersatzteile
Leuchtmoleküle können nachträglich angebracht oder wieder entfernt werden.
*Passende Zubehörteile können nachbestellt werden.



Teilname	Teilnummer
① Deckeldichtung	T93190007-1F1
② Gummifüße	T81800007-F1
③ Klebeversiegelung (8 Stück)	T93130009-F1
④ Stützsockel (Schrauben inbegriffen)	T81800019-F1

Teilname	Teilnummer
Kopfbedeckung	B32310027-1F1
Mittelwelle 5 Stufe	S33552120-04225F1
Mittelwelle 4 Stufe	S33552120-04180F1
Mittelwelle 3 Stufe	S33552120-04140F1
Mittelwelle 2 Stufe	S33552120-04100F1
Mittelwelle 1 Stufe	S33552120-0455F1
LED-Einheit rot	B72100168-1F1
LED-Einheit bernsteinfarben	B72100168-2F1
LED-Einheit grün	B72100168-3F1
LED-Einheit blau	B72100168-4F1
LED-Einheit weiß	B72100167-7F1



PATLITE

New Frontiers in Safety, Security and Comfort.

Signal Tower
For Network & Security Solutions

Netzwerküberwachungs-Signalturm
NHL-3FB1U-RYG
NHL-3FB1N-RYG

Netzwerküberwachung
im neuen Look



Elegantes Design
Passt perfekt ins Büro

Verschiedene Überwachungsfunktionen

- PING-Gerätemonitor
- SNMP v1 · v2c
- Anwendungsmonitor
- Eigendiagnose

Große Auswahl an Kommunikationsbefehlen

- RSH
- SOCKET-Übertragung

Setup-Funktion für detaillierte Reports

- E-Mail-Übertragung
- SNMP v2c



*Wechselstrom-Adapter nicht mit CE-Zeichen versehen.

PATLITE Signalturm-App für das iPhone!

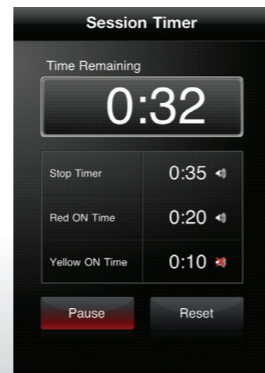
Statusbestätigung und -kontrolle können per Fernsteuerung durchgeführt werden.

Erhältlich im App Store



*Für diese Anwendung ist eine WiFi-Umgebung erforderlich.

Das „Signal Tower app“ ist eine Anwendungssoftware, die ausschließlich mit dem Netzwerküberwachungs-Signalturm „NHL-3FB1“ zu verwenden ist. PATLITE ist ein eingetragenes Warenzeichen von PATLITE Corporation. Apple und iPhone sind eingetragene Marken von Apple Inc.



Wird der NHL-Signalturm zusammen mit der Signal Tower app benutzt, kann man auch Präsentationen oder Trainingseinheiten timen.

PATLITE Corporation

International Division
8-8, Matsuyamachi, Chuo-ku, Osaka, Japan 542-0067 TEL.+81-6-6763-8220 FAX.+81-6-6763-8221

PATLITE (U.S.A.) Corporation
20130 S. Western Ave., Torrance, CA 90501, U.S.A TEL.+1-310-328-3222 FAX.+1-310-328-2676

PATLITE Europe GmbH
Am Soeldnermoos 8, D-85399 Hallbergmoos, Germany TEL.+49-811 9981 9770-0 FAX.+49-811 9981 9770-9

PATLITE (SINGAPORE) PTE LTD
No.2 Leng Kee Road, #05-01 Thye Hong Centre, Singapore 159086 TEL.+65-6226-1111 FAX.+65-6324-1411

PATLITE (CHINA) Corporation
Room 512, Jufeng Business Building, No.697-3 Lingshi Road, Shanghai China 200072 TEL.+86-21-6630-8969 FAX.+86-21-6630-8938

PATLITE KOREA CO., LTD.
202 Seokwang Bldg. 1361-9 Seocho-dong, Seocho-gu, Seoul, 137-863 Korea TEL.+82-2-523-6636 FAX.+82-2-523-6637

http://www.patlite.com E-mail: overseas@patlite.co.jp

1246A 1109 A(A)/A(AR)A

VORSICHT

Lesen Sie vor Gebrauch die „Bedienungsanleitung“, damit diese Produkte richtig verwendet werden. Werden die Sicherheitsmaßnahmen nicht befolgt, kann es zu einem Brand, Stromschlag oder anderen Unfällen kommen.
Die Spezifikationen können sich ohne Vorankündigung ändern.

*Da die Größe, Spezifikation, Preisgestaltung usw. im Katalog ohne vorherige Ankündigung ändern können, sollten Sie unbedingt die neuesten Informationen über die technischen Daten etc. nachschauen.*Die Elemente, die nicht angebracht sind, sind – abgesehen von dem Drahtseil in einem Schaltplan, Sicherung, Schrauben etc. – sind nicht inbegriffen, es sei denn, dass dies ausdrücklich erwähnt wurde.*Die in diesem Katalog erwähnte Leistung genügt eventuell bei einigen Installationsbedürfnissen nicht.*Der tatsächliche Farbton des Produkts unterscheidet sich eventuell aus drucktechnischen Gründen von diesem Material.*Baukosten sind nicht in diesem Preis enthalten.*Dieser Katalog verwendet umweltfreundliche Sojafarbe.*Dieser Katalog verwendet Recyclingpapier.*Alle Bilder in diesem Katalog zu finden sind Bildkompositionen.*PATLITE ist ein eingetragenes Warenzeichen von PATLITE Corporation.



Zum Wohl der Menschheit und der Erde, hat sich Patlite dazu verpflichtet, umweltfreundliche Produkte zu entwickeln.

PATLITE Corporation

Netzwerküberwachungsgerät im neuen Look

Signal Tower Netzwerküberwachungs-Signalturm
For Network & Security Solutions NHL-3FB1U-RYG / NHL-3FB1N-RYG

Signalturm in elegantem Design Passt perfekt ins Büro

Der Signalturm mit seinem cremefarbenen Gehäuse lässt sich gut mit anderen Geräten kombinieren und passt mit seinem eleganten Design in jedes Büro. Das Informationsdisplay ist auch dann exzellent sichtbar, wenn die Beleuchtung ausgeschaltet ist.



LED-Leuchtmodule mit zwei verschiedenen Blinkmustern

Ein effektiver diffuser Reflexionsspiegel, der patentierte Prismenschliff und Hochleistungs-LEDs sorgen für exzellente Sichtbarkeit, um wichtige Informationen anzuzeigen. Die große Auswahl an verschiedenen Lichtsignalen ermöglicht die Anzeige von vielen unterschiedlichen Ereignissen.

Vielfältige Montagemöglichkeiten

Große Auswahl an Montagemöglichkeiten mit verschiedenen optionalen Halterungen.



Senkrechter Typ (Standard)
Praktisch für Montage auf flachem Untergrund. Befestigungsschrauben werden mitgeliefert.

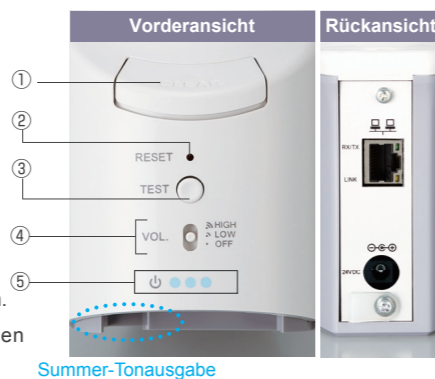
Wandhalterung (Option)
Geeignet für Wandmontage. Das Gerät kann so installiert werden, dass es entweder nach links oder nach rechts zeigt.

Trennwand-Halterung (Option)
Zwei unterschiedlich große Verriegelungsschrauben ermöglichen die Montage an Trennwänden mit unterschiedlicher Dicke.

Kinderleichte Bedienung durch praktische Schalter

Per einfachem Schalterdruck auf der Vorderseite können verschiedene Funktionen ausgeführt werden.

- Löschschalter:** Blink- und Dauerlicht sowie Alarmton werden angehalten und das Gerät schaltet auf Standardbetrieb um.
- Reset-Schalter:** Startet das Gerät bei Bedarf neu.
- Test-Schalter:** Beleuchtung und Summer können durch Drücken des Schalters getestet werden.
- Lautstärkeregelungs-Schalter:** Die Summer-Lautstärke verfügt über zwei Einstellungsstufen und eine „OFF“ Position.
- Status-Lampe:** Der Betriebszustand wird mit einer blauen LED-Leuchte angezeigt.



Summer-Tonausgabe

Vier Summer-Signale

Vier verschiedene Summer-Signale stehen für die Überwachungsfunktion zur Verfügung.
(Langsam intermittierend) (Schnell intermittierend) (Schneller Ausbruch) (Ununterbrochen)

Zwei Modelle zur Auswahl



NHL-3FB1U-RYG (Adapter inbegriffen)
Der Wechselstromadapter ist bei der Bestellung im Preis inbegriffen.



NHL-3FB1N-RYG (Adapter nicht inbegriffen)
Der Wechselstromadapter muss separat erworben werden.

Sekundäre Gleichstrom-Ausgangs-Spannung: 24V Gleichstrom plus oder minus 5%
Strom: 0,75A oder mehr
Außendurchmesser der Steckverbindung: 5,5mm Durchmesser
Innendurchmesser der Steckverbindung: 2,1mm Durchmesser

Signalturm \varnothing 60 mm



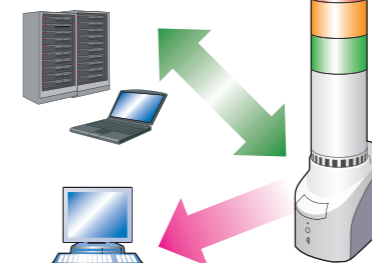
Großes Spektrum an Anwendungsmöglichkeiten

PING-Gerätemonitor

Überwacht das Vorhandensein von Geräten im Netzwerk

Jeder NH-Turm initiiert PING-Interaktionen für bis zu 24 Netzwerkgeräte. Wenn eine PING-Antwort ausfällt, kommt es zu einer Licht/Ton-Signalisierung, um die Administratoren zu warnen.

Unter den 24 Knotenpunkten können vier Knotenpunkte (21. bis 24.) für detailliertere Überwachungsparameter eingerichtet werden.



Anwendungsmonitor

Der Turm kann wichtige Hintergrundanwendungen überwachen und dem Administrator jeglichen Fehler signalisieren.

SNMP v1·v2c

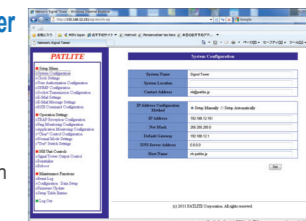
Überwachen von Netzwerkkomponenten zu niedrigen Kosten

Viele Netzwerkkomponenten (UPS, Drucker, Router, Switches, etc.) erzeugen SNMP TRAP-Mitteilungen, wenn ein Fehler auftritt. Der NH Turm kann Licht / Tonsignale auslösen, welche auf diesen Nachrichten basieren, um den Administrator zu warnen.

- Variablenbindungen werden unterschieden.
- Registrierung von 16 Gruppen (4 Knotenpunkte pro Gruppe) ist möglich.

Einfache Einrichtung über einen Webbrowser

Das Gerät kann per Webbrowser über seine IP-Adresse eingerichtet werden. Firmware kann auch per Fernzugriff aktualisiert werden.

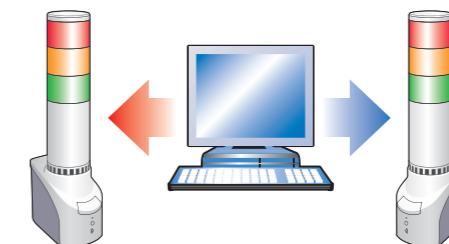


Internet-Einrichtungsbildschirm

Große Auswahl an Kommunikationsbefehlen

RSH

Einfache Kontrolle durch RSH-Befehle. Netzwerkintegrierte Management Software und verschiedene Überwachungstools lösen Dauerlicht, Blinklicht oder Alarmton aus.



SOCKET-Übertragung

PHN-Befehlskompatibilität

Mit 2-Byte-Befehlen steuerbar.
※ Kompatibel mit NHE-3FB, NHC-3FB, NHM-3FB und PHN-3FBE1.
※ Einige Funktionen sind eingeschränkt.

Ereignisvorkommen: Befehl (Leuchtstufe, Alarmton)
PHN-Beispielcode: 0x57,0x17

Neue PNS-Befehlskompatibilität

Kontrolle über alle Pattern-Informationen per PNS-Befehl.
※ Der PNS-Befehl ist ein einzigartiger Befehl von PATLITE.

Ereignisvorkommen: Befehl (Leuchtstufe, Alarmton)
RSH-Beispielcode: rsh 192.168.10.1 -l root alert 111001

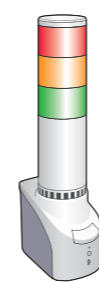
Ereignisvorkommen: Befehl (Leuchtstufe, Alarmton)
PNS-Beispielcode: 0x58,0x58,0x53,0x00,0x00,0x00,0x06,0x01,0x01,0x01,0x00,0x00,0x01

Diagnose/Report Funktionen

E-Mail-Übertragung

Senden Sie eine E-Mail mit einem Maximum von acht Ereignissen (wählbar)

Dateiname und -text können je in Übereinstimmung mit einem Event erstellt werden. Von der Sicherheit her übertrifft dies jegliche Email-Authentifizierungsfunktion.



SNMP v2c

SNMP TRAP-Übertragung

Kann von maximal acht Standorten übertragen.

Eigendiagnose



Durch Drücken des Testschalters an der Vorderseite des Gerätes kann man die Funktion der Licht- und Tonsignale leicht überprüfen ohne dass auf das Netzwerk zugegriffen werden muss.