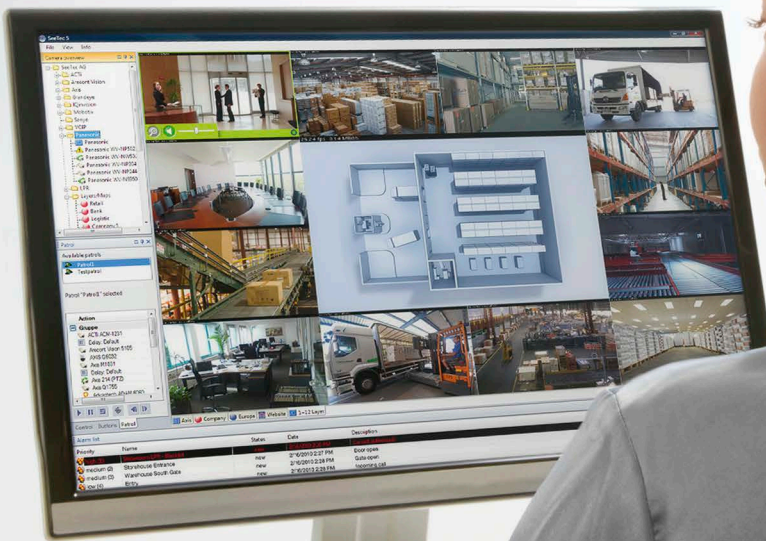


SeeTec 5

Software for Video Security



Netzwerkbasierende Videoüberwachung mit SeeTec 5: Ihre Vorteile auf einen Blick.

SeeTec 5 ist flexibel und skalierbar

SeeTec-Software ist herstellernerneutral und unterstützt Endgeräte aller führenden Kamera- und Hardware-Hersteller. Somit können unterschiedliche Geräte verschiedener Hersteller kombiniert werden, um die Projektanforderungen optimal abzubilden. Es bestehen weiterhin Schnittstellen zu einer Vielzahl von Drittanwendungen wie etwa zu Brandmelde-, Zugangskontroll- oder Gebäudemanagementsystemen. Als echte Client-Server-Lösung ist **SeeTec 5** darüber hinaus einfach skalierbar und für Projekte von einer Kamera bis hin zu mehreren tausend Endgeräten geeignet. Da das System sehr einfach erweiterbar ist und mit den Anforderungen wachsen kann, besteht auch in Zukunft maximale Investitionssicherheit.

SeeTec 5 bietet maßgeschneiderte Lösungspakete

Die Möglichkeiten netzwerkbasierter Videomanagement-Systeme reichen weit über die reine Darstellung, Speicherung und Archivierung von Bilddaten hinaus. Zusatzmodule wie die SeeTec Kennzeichenerkennung oder die SeeTec Analytics-Produktreihe ermöglichen eine automatische Vorqualifizierung von Ereignissen und entlasten das Wachpersonal spürbar. Darüber hinaus stehen für bestimmte Vertikalmärkte wie den Finanz-, Handels- und Logistiksektor Softwaremodule zur Verfügung, die mit den Geschäftsprozessen im Unternehmen verzahnt sind und so die Suche nach Ereignissen enorm beschleunigen. Maßgeschneiderte Lösungen schonen somit wertvolle Ressourcen.

SeeTec 5 ist leistungsfähig und innovativ

Egal ob H.264, Megapixelkameras oder Multi-Streaming – stets ist SeeTec bei der Unterstützung neuer Technologien ganz vorne dabei. Philosophie von SeeTec ist es zudem, neue Software- und Hardwarekomponenten möglichst tief und gründlich zu integrieren, um dem Anwender Zugriff auf das volle Funktionsspektrum zu ermöglichen. Durch den modularen Aufbau der Software und die zu Grunde liegende Client-Server-Architektur sind SeeTec-Systeme darüber hinaus enorm leistungsfähig und ermöglichen außerdem die Realisierung von standortübergreifenden Projekten mit mehreren verteilten Servern.

SeeTec 5 ist zuverlässig und verlässlich

Zahlreiche namhafte Unternehmen und Organisationen in Europa und darüber hinaus vertrauen auf die Stabilität und Verlässlichkeit unserer Software made in Germany. Die jahrelange Erfahrung aus einer Vielzahl erfolgreich realisierter Projekte macht SeeTec zu einer der führenden Videomanagement-Lösungen weltweit. Auch nach dem Kauf erhalten SeeTec-Kunden professionelle Unterstützung durch zertifizierte Partner sowie durch die SeeTec-Supportabteilung. Mit unserem Servicemodell bleibt das Videosystem zudem stets auf dem neuesten Stand der Technik.

Schon ausprobiert?

Testen Sie **SeeTec 5** völlig unverbindlich und kostenlos. Unter www.seetec.de können Sie eine kostenlose voll funktionsfähige 30-Tage-Testversion zum Download anfordern.

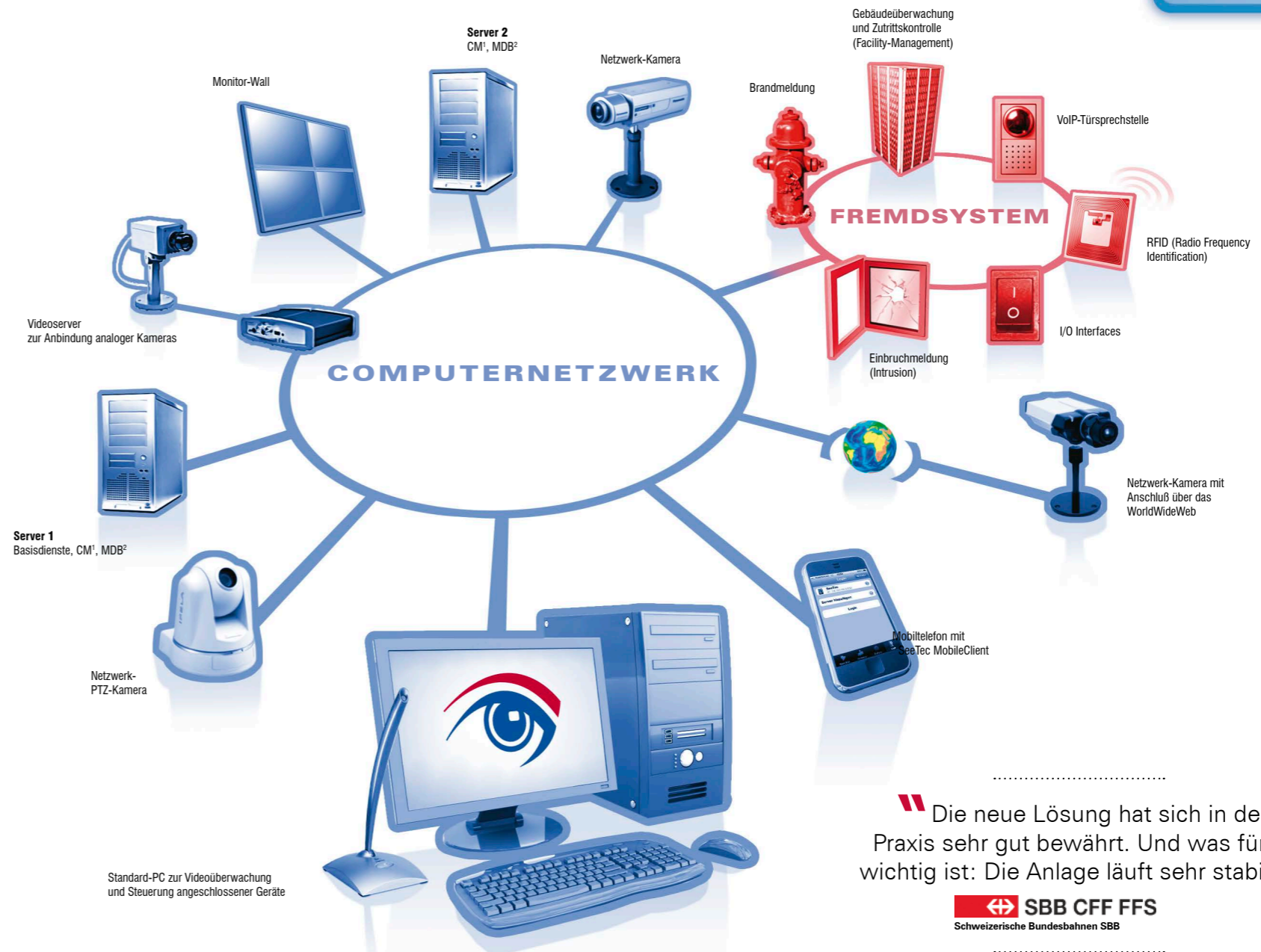
SeeTec 5 Videoüberwachung der nächsten Generation.

1 998 entwickelte SeeTec mit der weltweit ersten netzwerkbasierenden Kamera-Management-Software eine Spezialanwendung für den Videoüberwachungsmarkt. Inzwischen hat sich IP Video dank seiner Flexibilität, Innovationskraft und Zuverlässigkeit zur wegweisenden Technologie in diesem Markt entwickelt – und mit SeeTec setzen Sie auf einen der führenden Anbieter in diesem Segment!

Von kleinen Projekten mit maximal fünf Kameras bis hin zu großen Installationen mit mehreren tausend Videoquellen und Schnittstellen zu zahlreichen Fremdsystemen – SeeTec bietet für jede Anwendung die optimale Lösung¹.

SeeTec 5 ist eines der leistungsfähigsten Softwareprodukte im Videoüberwachungsmarkt. Es ist hardwareseitig herstellernerneutral und unterstützt Netzwerkkameras aller marktführenden Hersteller. **SeeTec 5** passt sich flexibel an die jeweiligen Systemanforderungen an und ist leistungsfähiger und wesentlich kosteneffizienter als jede herkömmliche Videoanlage. Bereits bestehende analoge Komponenten lassen sich problemlos in die Netzwerk-Technologie integrieren. Über eine Vielzahl von Schnittstellen können Fremdsysteme wie etwa Brandmelde-, Einbruchmelde-, und Zutrittskontrollsysteme angebunden und gesteuert werden.

Mit **SeeTec 5** gewinnt Videoüberwachung an Funktionalität und Flexibilität – und das bei höchster Wirtschaftlichkeit. SeeTec-Kunden nutzen die Vorteile netzwerkbasierter Videoüberwachung nutzen die Vorteile netzwerkbasierter Videolösungen in der Industrie, im Handel, im Gesundheits-, Finanz- und Logistiksektor sowie bei der Überwachung von Innenstadtbereichen oder von Parkhäusern – oft auch standortübergreifend. Auch zur Dokumentation von Baufortschritten oder der Überwachung von Arbeitsprozessen kommen SeeTec-Lösungen zum Einsatz. Zahlreiche namhafte Unternehmen und Organisationen weltweit zählen bei der Umsetzung Ihrer Videoüberwachungsprojekte auf SeeTec.



„Die neue Lösung hat sich in der Praxis sehr gut bewährt. Und was für uns wichtig ist: Die Anlage läuft sehr stabil.“

SBB CFF FFS
Schweizerische Bundesbahnen SBB

Zertifiziert.



2008 zeichnete die Prüf- und Zertifizierungsstelle der Verwaltungs-Berufsgenossenschaft (VBG) SeeTec 5 nach einem aufwändigen Testverfahren mit dem BGV Kassen-Prüfzertifikat aus. Geprüft wurden Alarm- und Verdachtsaufzeichnungen, Aufzeichnungsgeschwindigkeit und -qualität, Datensicherung, Zugriffsschutz, Störungsmeldungen sowie die Stabilität des Systems.



2010 wurde SeeTec 5 von der Fiducia, einem der größten IT-Dienstleister im Bankensektor, zur Nutzung auf Fiducia IT-Systemen freigegeben.



Skalierbarkeit, Lastverteilung und Architektur.

Ein typisches Anwendungsbeispiel:

Die Firma Mustermann GmbH & Co. KG hat ihren Hauptsitz mit Fertigungs- und Lagerhallen in der Nähe von Nürnberg. Eine Niederlassung mit großem Logistikzentrum steht in Linz (Österreich), ein Verkaufs- und Schulungszentrum in Basel (Schweiz).

Die gesamte Videoüberwachungsanlage besteht aus mehreren verteilten Servern und Bedienplätzen.

SeeTec 5 verfolgt einen modularen und netzwerkbasieren Ansatz. Alle Funktionen sind in Modulen organisiert, die über TCP/IP miteinander kommunizieren. Durch verteilte Installation der SeeTec-Software auf mehreren Server- Rechnern ist eine nahezu beliebige Skalierung möglich. Die abgesetzten Server können je nach Bedarf an verschiedenen Orten (z.B. Niederlassungen) stehen.

Dem Gesamtsystem liegt eine Client/Server-Architektur zu Grunde, in welcher die Clients physisch vom Server getrennt sind. Da die Speicherung der Bilddaten und die Kommunikation mit den Kameras als Dienst integriert sind, muss auf dem Server kein eigenes Programm gestartet werden. Eine lokale Anmeldung am Server ist ebenfalls nicht nötig.

Diese Struktur ermöglicht es, sehr komplexe Anwendungen auszuführen und bis zu 3.500 Bilder/Sekunde auf einem Server zu speichern.

Des Weiteren kann durch diesen Ansatz das Gesamtsystem redundant aufgebaut werden. Selbst wenn es zu einem Strom-, Netzwerk- oder Serverausfall kommen sollte, garantiert **SeeTec 5** zu jeder Zeit eine sehr hohe Verfügbarkeit!

Lastverteilung

Da die einzelnen Serverdienste in beinahe beliebigen Konstellationen auf einem oder mehreren Serversystemen verteilt werden können, kann die zu bewältigende Rechenlast optimal auf die Hardware-Ressourcen verteilt werden. Selbst äußerst hohe und komplexe Anforderungen hinsichtlich Verfügbarkeit, Redundanz und Bildwiederholrate können somit realisiert werden.

SeeTec Multi Solution Platform

Im Rahmen der SeeTec Multi Solution Platform bestehen vielfältige Möglichkeiten zur Verknüpfung von SeeTec-Lösungen

„Nach Prüfung der verschiedenen Möglichkeiten, analoge oder digitale Technik einzusetzen, entschieden wir uns für die beste, die wir auf dem Markt fanden: die SeeTec Videoüberwachung.“



Adolf Würth GmbH & Co. KG, Künzelsau

mit Fremdsystemen aus unterschiedlichen Anwendungsbereichen. **SeeTec 5** bietet Schnittstellen zu zahlreichen Lösungen aus den Bereichen Gebäudemanagement und Zutrittskontrolle sowie zu Einbruch- oder Brandmeldesystemen. So können z.B. Bild- und Alarmdaten aus **SeeTec 5** in Leitsystemen von Drittanbietern visualisiert werden. Darüber hinaus

können Großbildsysteme im Leitstand aus SeeTec heraus gesteuert und zur Darstellung von Kamera-Bildern genutzt werden. Mit den SeeTec-Branchenmodulen stehen zusätzlich SeeTec-eigene Lösungen zur Verfügung, welche die Zusammenführung des Videomanagement-Systems mit den Geschäftsprozessen im Unternehmen ermöglichen.

Alarmszenarien

Über Alarmszenarien lässt sich im Detail festlegen, wie ein externes Fremdsystem angesteuert wird und wie auf eingehende Ereignisse reagiert werden soll. Über die kamerabasierte Videosensorik, die SeeTec Videoanalyse-Module, Network I/Os, potenzialfreie Kontakte und weitere Trigger können z.B. Alarmaufzeichnungen gestartet oder externe Systeme kontrolliert werden. So kann man z.B. über das SIP-Modul mit Türsprechstellen sprechen und anschließend Türen über potenzialfreie Kontakte öffnen. Alarmszenarien lassen sich auch so konfigurieren, dass sie nur speziell dazu berechtigten Benutzern zugänglich sind.

NIEDERLASSUNG IN BASEL

Da die Niederlassung in Basel keine eigene Pforte besitzt, übernimmt diese Funktion der Pförtner in Nürnberg: Sobald jemand am Haupteingang in Basel klingelt, erhält der Pförtner in Nürnberg eine Alarmierung. Über das Live-Videobild kann er sich einen Überblick verschaffen, sich anschließend über die Türsprechstelle in Basel mit der Person unterhalten und das Haupttor über SeeTec 5 öffnen.

FIRMEN-HAUPTSITZ IN NÜRNBERG

Im Verwaltungsgebäude befindet sich der Server mit den Basisdiensten. Er stellt Dienste wie Benutzerverwaltung und Ereignissteuerung zur Verfügung und garantiert somit die grundlegende Funktionalität der gesamten Anlage. Im Lager befindet sich ein zweiter Bilddatenserver, der die dort anfallenden Kameradaten verwaltet.

PFÖRTNERHAUS MIT LEITSTAND

Im Pförtnerhaus besteht ein Zugriff auf sämtliche Daten sowie die Kontrolle über alle Kameras und angeschlossenen Systeme in Nürnberg, Linz und Basel. Die Bilddaten und das Userinterface werden auf einer Sechsfach-Monitorwand abgebildet.

LOGISTIKZENTRUM IN LINZ

Im Logistikzentrum in Linz stehen zwei abgesetzte Server. Sie übernehmen die Bildspeicherung aller Kameras in Linz. Zusätzlich sind in Linz einige kabellose WLAN-Kameras an der Hauptzufahrt installiert und in SeeTec 5 integriert. Der Pförtner in Nürnberg kann auf diese Kameras nicht nur zugreifen, sondern diese auch steuern und zoomen. Natürlich werden über die Internetleitung nur dann Daten übertragen, wenn jemand aus Nürnberg die Kameras in Linz betrachtet.

Benutzerverwaltung

Die Benutzerverwaltung ermöglicht die Verwaltung von über tausend Benutzern. Jedem Benutzer können sehr detailliert Rechte auf Kameras, deren Steuerelemente (z.B. PTZ-Steuerung) und zusätzliche **SeeTec 5**-Komponenten wie Schaltflächen oder Lagepläne zugewiesen werden. Natürlich lässt sich die Benutzerverwaltung auch in die Active Directory-Umgebung integrieren, so dass man sich mit seinem persönlichen Windows-Benutzernamen anmelden kann.

SeeTec SDK

SeeTec bietet eine detailliert dokumentierte Programmierschnittstelle, über die **SeeTec 5** in Fremdsysteme eingebunden werden kann. Auf diese Weise lassen sich Applikationen von anderen Herstellern komfortabel mit den Funktionen und Vorteilen von **SeeTec 5** nutzen.

Herstellerunabhängigkeit

Auf dem Markt bietet eine große Zahl von Kameraherstellern ein breites Spektrum von Kameramodellen an – mit jeweiligen Vor- und Nachteilen, die es bei der Projektplanung genau abzuwägen gilt.

SeeTec verfolgt aus diesem Grund den Gedanken der **Herstellerunabhängigkeit**: Mit der SeeTec-Software können Netzwerkkameras und Videosever aller namhaften

Hersteller sowie zahlreiche I/O- und SIP-Module, Alarmtrigger und Videosensoren betrieben werden. Auch für die **SeeTec 5** Serverhardware können Standard-Serversysteme aller großen Hersteller zum Einsatz kommen.

Durch die freie Wahl bei IT- und Kamera-Hardware lässt sich ein optimales Preis-Leistungsverhältnis erzielen.

Viele Funktionen – einfaches Handling.

SeeTec 5

Baumstruktur

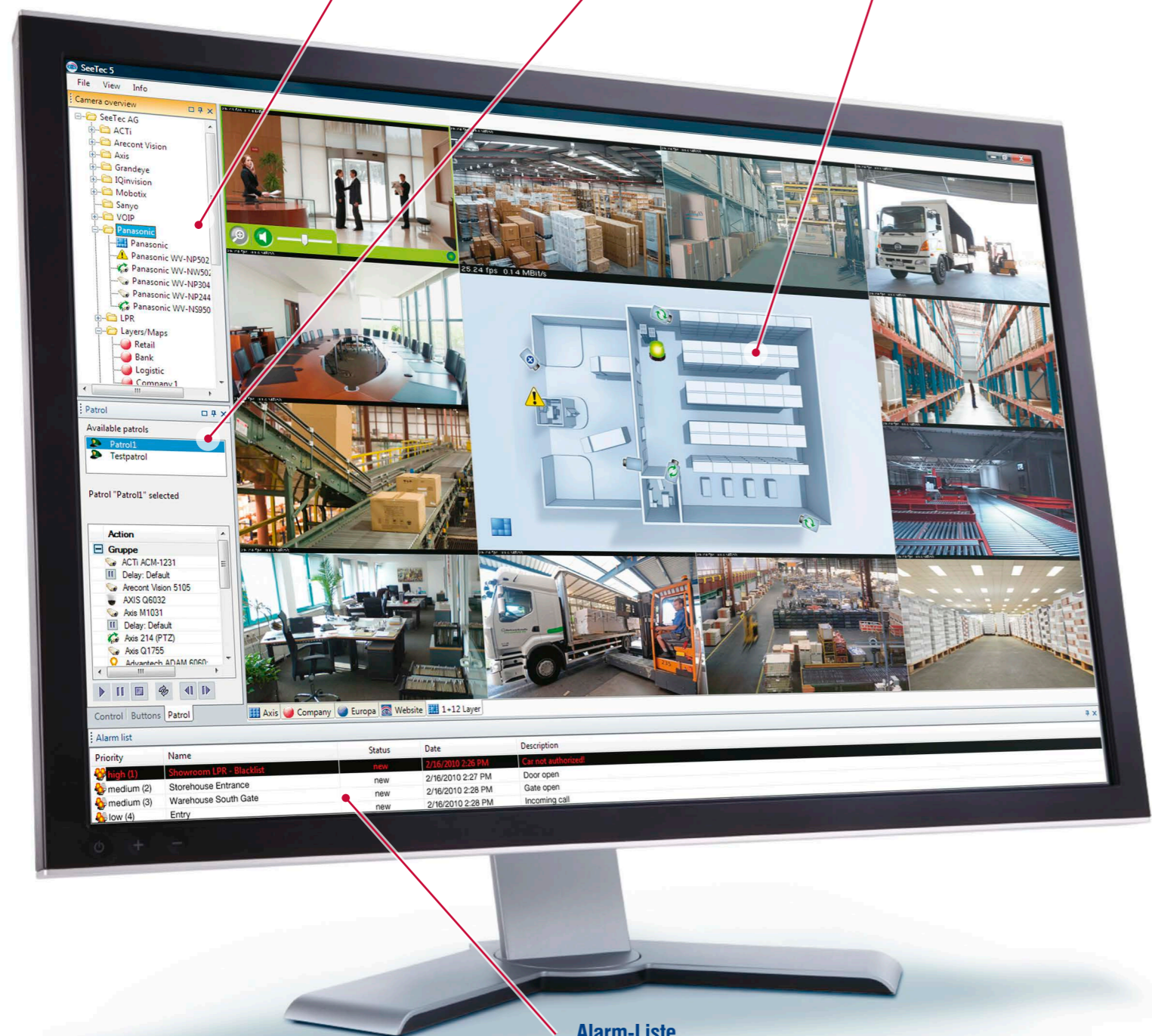
Die Baumstruktur ermöglicht eine intuitive und schnelle Navigation, wie sie bereits von Microsoft Windows-Betriebssystemen bekannt ist. Kameras, Buttons, Lagepläne und andere Schnittstellen-Elemente lassen sich in übersichtlichen Baumstrukturen gruppieren und anordnen.

Wächtergang und servergesteuerte Sequenz

Mit dem Wächtergang können automatisierte Aktionen für Kameras konfiguriert werden. Dies kann sowohl zentral serverbasiert wie auch dezentral auf einzelnen Client-Bedienplätzen erfolgen.

Lagepläne

In die Software lassen sich Lagepläne integrieren, die eine Gesamtübersicht über das Überwachungsszenario liefern. Kameras, Türen u. a. lassen sich als Icons positionieren und per Klick auswählen. Im Alarmfall wird das auslösende Objekt im Plan rot visualisiert.



Alarm-Liste

Die Alarm-Liste wird immer nach der Alarmpriorität geordnet: *niedrig, mittel und hoch*. Ein Alarm kann vier verschiedene Zustände haben: *offen, zurückgestellt, zurückgewiesen und bestätigt*.

Automatisches Update- und Lizenzmanagement

Besonders in großen und komplexen Installationen mit mehreren Standorten und Untersystemen kann das Management von Systemupdates und -lizenzen zu einer echten Herausforderung werden. Mit dem License Distribution Server und der AutoUpdate-Funktion werden System-Rollouts standardisiert und große Systeme stets aktuell gehalten.

Drag & Drop Benutzerführung

Alle in **SeeTec 5** integrierten Komponenten wie z.B. Kameras, Türen, Schranken etc. lassen sich per Drag & Drop auf Lagepläne ziehen, skalieren, ausrichten und mit beliebigen Funktionen versehen. Anschließend sind die Funktionen per Klick auf die entsprechende Position innerhalb der Lagepläne nutzbar.

Komplexe Alarmszenarien

Es lassen sich komplexe Alarmszenarien definieren, die im Alarmfall die gleichzeitige Aufzeichnung beliebiger Kameras im System starten. Außerdem können über Alarmszenarien auch Fremdsysteme wie z.B. Siedle Türsprechstellen oder Türöffner angesteuert werden.

SeeTec Anywhere*

Die SeeTec Anywhere-Option ermöglicht das Starten eines voll funktionsfähigen SeeTec Windows Clients (ProBoxClient oder EnterpriseClient) von einem USB-Stick oder einem Netzlaufwerk ohne vorherige Software-Installation. Abhängig von den Benutzerrechten bietet SeeTec Anywhere alle Funktionen eines installierten Windows Clients wie z.B. Live- und Archivansicht, Administration und Systemkonfiguration.



WebClient und MobileClient*

Für einen schnellen, einfachen und flexiblen Systemzugriff mit Alarm-, Live- und Archivansicht eignet sich der Java-basierte SeeTec WebClient. Er ist browserunabhängig, kann auf einer Vielzahl von Systemplattformen genutzt werden und erfordert keine zusätzlichen Video-Plugins, da alle Bildströme über das SeeTec Transcoding-Gateway in ein einheitliches Format konvertiert werden. Darüber hinaus ist mit dem SeeTec MobileClient eine Lösung für ausgewählte mobile Endgeräte (z.B. Blackberry®, iPhone, iPad, Android™) mit ähnlichem Funktionsumfang verfügbar.

VERTIKALE LÖSUNGEN*

Branchenspezifische Funktionspakete, die zu bestehenden SeeTec-Installationen modular hinzugefügt werden können, ermöglichen die Einbindung der Videoüberwachung in die Geschäftsprozesse. So bieten Schnittstellen zu Warenwirtschafts- oder Kassensystemen völlig neue Einsatzmöglichkeiten für Videosysteme.



Beliebige Bildparameter

Für jede Kamera lassen sich die Bildparameter beliebig konfigurieren (Bildgröße, Bildrate, Auflösung, Kompression etc.). Wird auf einer Kamera ein Alarm ausgelöst, so kann die Kamera automatisch vom minimierten Standard- in den Alarmmodus wechseln und die Bilder z.B. mit maximaler Bildwiederholrate, -qualität und -größe speichern und darstellen.

Multi Streaming

Durch Multi Streaming können von einer Kamera mehrere Bildströme in unterschiedlichen Formaten und Auflösungen empfangen werden. So können beispielsweise MJPEG-Bilder mit geringer Bildrate zur Speicherung auf dem Server verwendet werden, während für die Live-Ansicht ein flüssiger H.264-Bildstrom mit hoher Qualität zum Einsatz kommt.

„Wir sind überzeugt, mit dem SeeTec-System die richtige Wahl getroffen zu haben. Es passt in jeder Hinsicht optimal zu unseren Anforderungen.“



Verschlüsselung

Die Übertragung und Speicherung von Autorisierungs- und Bilddaten erfolgt verschlüsselt.

Ereignisprotokoll

Alle Ereignisse und Vorgänge, z.B. das Bestätigen von Alarman, Drücken von Buttons und Öffnen von Türen in **SeeTec 5**, werden in benutzerbezogenen Ereignisprotokollen festgehalten.

Beliebig viele Clients

SeeTec 5 unterstützt – abhängig von der erworbenen Lizenz – beliebig viele Clients. Das System kann jederzeit durch ein Upgrade der Lizenz um zusätzliche Clients erweitert werden.

KENNZEICHENERKENNUNG*

Die Erkennung von Kennzeichen im Videobild ermöglicht u.a. die automatische Zutrittskontrolle und Schrankensteuerung, die Zuweisung von Parkplätzen und Verladestationen oder das Auslösen von in SeeTec 5 konfigurierten Alarmszenarien. Abläufe werden vereinfacht und damit Kosten eingespart.



Export der Bilddaten

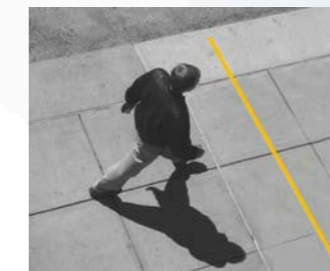
Bilddaten können durch einen automatisierbaren Export zur Weiterverarbeitung mittels z.B. DVD oder Wechseldatenträgern bereitgestellt werden. Der Export erfolgt verschlüsselt, so dass die Bilddaten nur nach Eingabe der entsprechenden Benutzerdaten betrachtet werden können.

Audio

SeeTec unterstützt unidirektionale und bidirektionale Audio-Verbindungen. Die Integration von MPEG4 Audio ermöglicht z.B. das reine Mithören von Sprache vor einer Kamera. Über VoIP können z.B. Türsprechstellen mit hoher Sprachqualität bidirektional in das Full IP Video-Management integriert werden.

INTELLIGENTE VIDEOANALYSE*

Die Module der SeeTec Analytics-Produktreihe bieten leistungsfähige Videoanalyse für jeden Bedarf. Sie ermöglichen die schnelle und zuverlässige Erkennung möglicher Gefahrsituationen und somit ein zielgerichtetes Alarm-Handling. Sämtliche Analyse-Algorithmen werden direkt in der SeeTec-Benutzeroberfläche konfiguriert.



Zentrale Administration

Bei einer auf mehrere Standorte und Niederlassungen verteilten Installation kann das Gesamtsystem durch eine übergeordnete Konfiguration von jedem beliebigen Ort aus administriert werden. SeeTec 5 kann über den Administrations- und Konfigurationsmodus jede Kamera, jeden Server und jede Einstellung des Clients zentral ändern und verwalten.

NAT-Unterstützung

Zugriff von einem SeeTec-Client via Internet auf einen SeeTec-Server – ohne VPN-Verbindung.

Virtuelle Matrix*

Diese Funktion ermöglicht die Steuerung abgesetzter Monitore oder Großbildsysteme direkt aus einem SeeTec-Client. Neben Controllern der Hersteller Barco und eyevis können über den SeeTec Display Agent beliebige an einen separaten PC angeschlossene Displays z.B. in einem Leitstand angesteuert werden. Inkl. Zuweisung von Ansichten, automatische Alarmaufschaltung & PTZ-Steuerung.

Personen-/Objektzählung*

Die SeeTec Counting Suite ermöglicht die Zählung von Personen oder Objekten im Kamerabild. Einsatzbereiche finden sich im Handel (Besuchersfrequenzmessung, Optimierung von Ladenflächen) sowie überall dort, wo das Management großer Personenströme eine wesentliche Rolle spielt (Flughäfen, Stadien).

Joystick-Steuerung

PTZ- und Dome-Kameras können in der SeeTec-Software über einen Überwachungsjoystick oder ein Bedienpanel gesteuert werden.

* Bei einigen Funktionen handelt es sich um separat erhältliche Zusatzmodule

Android is a trademark of Google Inc.

Technische Daten

Produkt	ProBox					Enterprise
	5	10	15	20	25	
Artikelnummer	S0200B1	S0200B2	S0200B3	S0200B4	S0200B5	S0200B0
Anzahl Kamerakanäle	5	10	15	20	25	unbegrenzt ¹
Anzahl zuschaltbarer Clients	2	3	3	4	4	unbegrenzt ¹
Anzahl I/O-Module	1	2	3	4	5	unbegrenzt
Server kaskadierbar	nein					ja
Lagepläne	n.v.					ja
Komplexe Alarmszenarien	n.v.					ja
Verschlüsselte Übertragung ⁶	n.v.					ja
Active Directory/LDAP	n.v.					ja
Wächterrundgänge	n.v.					ja
Audio-Aufzeichnung SIP	n.v.					ja
Audio-Aufzeichnung MPEG4	n.v.					ja
Monitor Wall/virtuelle Matrix	n.v.					ja ²
Mehrmonitorbetrieb	ja					
Gleichzeitige Verbindung zu mehreren Installationen	ja ²					
Bewegungserkennung	ja (server- oder kamerabasiert)					
Personen- und Objektzählung	n.v.					ja ²
Video-/Bildexport	JPEG, AVI (abhängig vom installierten Codec)					
Video-/Audio-Export	WAV (abhängig vom installierten Codec)					
Verwaltete Speichermedien	DAS, NAS, SAN, DVR, IDE, SATA, SCSI Raid					
gerichtsverwertbare Speicherung	ja					
Aufzeichnung	Manuell, Daueraufzeichnung, Alarmaufzeichnung, zeitgesteuerte Aufzeichnung					
Verschlüsselter Export	ja					
Automatisierter Export	ja					
Sabotageüberwachung der Kameras	ja					
PTZ-Steuerung	ja					
Schnittstellen zu Fremdsystemen	Brand, Zutritt, Einbruch, Alarmer, jegliche Melder mit potenzialfreien Kontakten					
Intelligente Videosensoren ⁵	n.v.					ja ²
Maximale Bildrate je Server (fps)	bis zu 3.500 (abhängig von Hardware)					
Bildrate je Kamera (fps)	beliebig (abhängig von Kamera)					
Maximale Auflösung	beliebig (abhängig von Kamera)					
Video-kompressionsverfahren	MJPEG, MxPEG, MPEG4, H.263, H.264 (abhängig von Kamera)					
Ereignisverwaltung	ja, mehrstufig					
Alarmweiterleitung	E-Mail, SMS, SMTP, SNMP, http, TCP, OPC					
Suchkriterien	Ereignis, Datum, Uhrzeit, Kamera, jeder Trigger, Freitext, iSecarch					
Joystick-Steuerung	ja					
Systemverfügbarkeit Server und Client	Microsoft Windows ® XP Pro ab SP3 / Vista Pro und Ultimate 7 Pro und Ultimate / 2003 Server / 2008 Server (32bit und 64bit)					

¹ Im Grundpaket enthalten: 3 EnterpriseClients, 3 WebClients, 3 MobileClients ² Erweiterungsmodul ³ Pro Client ⁴ Pro Kanal ⁵ Tripwire, Enters, Exits, Appears, Disappears, Loitering, Leave Behind, Take Away ⁶ Abhängig von Kamera-Hersteller und Modell

SeeTec Deutschland

SeeTec AG

Wallgärtenstraße 3

D – 76661 Philippsburg

TELEFON: +49 (0)7256 80 86 - 0

TELEFAX: +49 (0)7256 80 86 - 15

E-MAIL: info@seetec.de

INTERNET: www.seetec.de

SeeTec Österreich

SeeTec AG Vertriebsbüro Österreich

Linsberger Straße 1

A – 2822 Bad Erlach

TELEFON: +43 (0) 2627 489 88-0

TELEFAX: +43 (0) 2627 489 88-15

E-MAIL: info@seetec.at

INTERNET: www.seetec.at

SeeTec Schweiz

SeeTec (Schweiz) GmbH

Technopark Luzern, D4, Platz 6

CH – 6039 Root Längenbold

TELEFON: +41 (0)41 455 21 05

TELEFAX: +41 (0)41 455 21 06

E-MAIL: info@seetec.ch

INTERNET: www.seetec.ch

Stempel unseres Vertriebspartners

SeeTec
Software for Video Security

Erweiterungen	ProBox	Enterprise
EnterpriseClient	n.v.	S0220B10
ProBoxClient	(im Lieferumfang)	n.v.
WebClient	(3 im Lieferumfang enthalten)	S0220B8
MobileClient (Blackberry®, iPhone, iPad)	(3 im Lieferumfang enthalten)	S0220B9
SeeTec Anywhere	S0291A0 ³	S0291A0 ³
Kamerakanal	(im Lieferumfang)	S0210B0 ⁴
SeeTec Analytics Basic	n.v.	S0290A3 ⁴
SeeTec Analytics Premium	n.v.	S0290A0 ⁴
SeeTec Analytics Enterprise	n.v.	S0290A1 ⁴
SeeTec Multimedia Application Channel	S0250B11 ⁴	S0250B11 ⁴
Multi Installation Login	S0240B1	S0240B1
SeeTec Counting Suite	n.v.	S0290A2 ²
SeeTec DisplayAgent	n.v.	S0250C0
eyevis Interface	n.v.	S0260D0
Barco Interface	n.v.	S0260D1
SeeTec EnterpriseClient	n.v.	S0220B10
SeeTec Multi Installation Login	S0240B1	S0240B1
SeeTec SDK (Standard)	S0260B0	S0260B0
SeeTec SDK (projektbasiert)	S0260B1	S0260B1
SeeTec LPR-Modul	n.v.	S0270A0
SeeTec LPR-Erweiterung	n.v.	S0270A1
SeeTec Logistikmodul	n.v.	S0280A0
SeeTec LogisticsClient	n.v.	S0220B7
SeeTec ERP-Konnektor	n.v.	S0280A1
SeeTec SIP Interface Basic Module (VoIP Support) ⁴	n.v.	S0260E0
SeeTec SIP Channel ⁵	n.v.	S0250B7

Unterstützte Geräte

Gerätetyp	Hersteller	Modell	
Netzwerkcameras	ACTi	LTV	
	Aper	Lumenera	
	Arecont Vision	Mobotix	
	ARH	Oncam	
	Axis	Panasonic	
	Basler	PCS Convision	
	Bosch	Pelco	
	Commend	Riva	
	Convision	Samsung	
	Dallmeier	Sanyo	
	Ganz	Santec	
	Grundig	Siemens	
	Hikvision	Sigura	
	iDS	Sony	
	IQinVision	UDP	
	IQLE	UTC - TruVision	
	JVC	Vivotek	
	LG		
	VoIP-Geräte	Behnke	Mobotix
		Cisco	Schneider Intercom
Intelligente Videosensoren	VIA:SYS	SeeTec Analytics Premium	
	SeeTec Analytics Basic	SeeTec Analytics Enterprise	
Network I/O	SeeTec		
Hardware I/O	Advantech ADAM		

Weitere Informationen zu unterstützter Hardware erhalten Sie im SeeTec-Partnerweb.

© 2012 SeeTec AG. SeeTec ist ein Warenzeichen der SeeTec AG. Alle anderen Firmennamen und Produkte sind Warenzeichen oder eingetragene Warenzeichen der jeweiligen Firmen. Einige Bilder mit freundlicher Genehmigung der Firma photocase.de. iPhone and iPad are trademarks of Apple Inc.. BlackBerry® and related trademarks, names and logos are the property of Research In Motion Limited and are registered and/or used in the U.S. and countries around the world. Used under license from Research In Motion Limited. Stand: Juni 2012