



## Unternehmensvorstellung



**RG Verwaltungsgesellschaft der  
LET Meschede GmbH**  
Aufm Brinke 17  
59872 Meschede

 0291 / 99 54 – 0  
 0291 / 99 54 – 54  
 [info@let-meschede.de](mailto:info@let-meschede.de)  
 [www.let-meschede.de](http://www.let-meschede.de)

**Mit Leidenschaft am Markt**



## Mit Leidenschaft am Markt!

### Vorwort

Mit Leidenschaft am Markt heißt wie in einer Familie, auf den anderen zu achten, Gefühle zu berücksichtigen, auf Besonderheiten eingehen und nicht zuletzt in guten und schlechten Zeiten zueinander stehen.

Jedoch kommt Erfolg nicht von selbst sondern ist das Ergebnis von Leistung und hoher Qualität, für die alle Mitarbeiter unseres Unternehmens verantwortlich sind. Hochmotivierte und qualifizierte Mitarbeiter sind deshalb unser größtes Kapital. Dazu kommen moderne Methoden und bewährte Herstellungsverfahren.



Ralf Kuhlmann  
Geschäftsführer

Für die Erforschung und Entwicklung neuer Verfahren steht neben modernsten Messeinrichtungen die Zusammenarbeit mit führenden Hochschulen und technischen Laboren. Gute Technologien haben aber auch eine Geschichte und sind demzufolge auch kein Zufall. Sie sind vielmehr die Summe langjähriger Erfahrung und beständiger Forschung.

Unsere Flexibilität und Anpassungsfähigkeit haben uns zu einem verlässlichen Partner, kompetenten Systemanbieter und zukunftsorientierten Entwickler gemacht. Mit der Aufnahme von dezentralen Absauganlagen stellt LET<sup>®</sup>meschede die über ein Vierteljahrhundert erworbene Kompetenz im Filtrationsanlagenbau nun einem völlig neuen Marktsegment zur Verfügung.

Die neuen dezentralen Absauganlagen zeigen Ihnen als Kunde - Wir sind mit Leidenschaft am Markt.



## Lernen Sie uns kennen!

### Inhalt

1. **LET<sup>®</sup>meschede in Kürze – Das sind wir!**
2. **Produktbeispiele – diverse Anlagentechniken**
3. **Brand-/Explosionsschutz**
4. **Komplettprogramm – Das Programm von A – Z**
5. **Komplett und umfassend – Service auf einen Blick**
6. **Ein zuverlässiger Partner – Ihre Vorteile auf einen Blick**
7. **Mehr als nur ein Lieferant – Auszug aus unserer Referenzliste**
8. **Wir sind für Sie da! – Ihre Ansprechpartner**





**Wir machen Ihren Staub zu unserer  
Passion!**

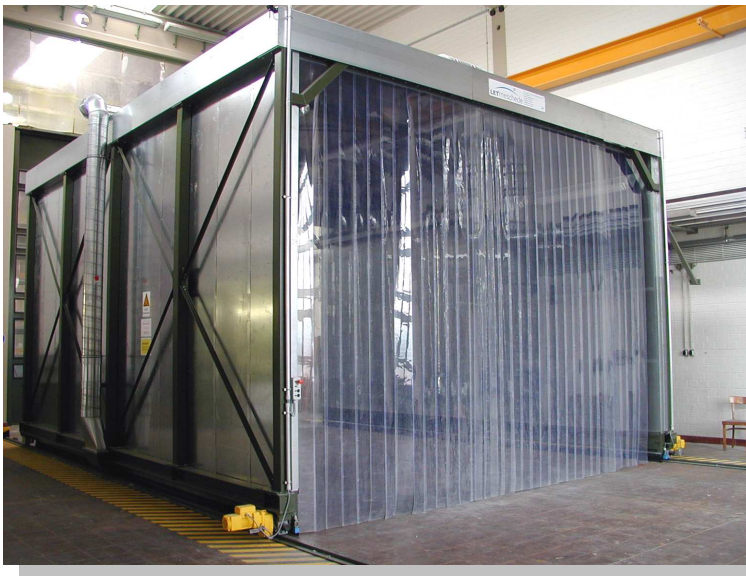
## LET in Kürze

- LET<sup>®</sup>meschede ist seit mehr als einem Vierteljahrhundert erfolgreich als Hersteller und Entwickler im Bereich der Absaug- und Filtrationstechnologie tätig.
- In unserem Werk in Meschede im Sauerland arbeiten 50 Mitarbeiter an der Entwicklung und Umsetzung kundenorientierter und marktgerechter Filtrationslösungen „Made in Germany“.
- Das Leistungsspektrum umfasst die Planung, Fertigung, Montage und Inbetriebnahme kompletter verfahrenstechnischer Lösungen, Service und Wartung lufttechnischer Anlagen.
- Seit 2006 entwickelt und fertigt LET<sup>®</sup>meschede in Zusammenarbeit mit Maschinenherstellern aus allen Bearbeitungsbereichen kompakte dezentrale Absauganlagen als Serien- und Kleinserienprodukte.
- Um unseren Kunden die jeweils effizienteste Filtrationslösung zu bieten, schauen wir über den Tellerrand der Lufttechnik hinaus und berücksichtigen auch das jeweilige verfahrenstechnische Umfeld.
- Die Innovationskraft des Unternehmens gilt den ständig steigenden Anforderungen an die Umwelttechnik und an den Arbeits-, Maschinen- und Anlagenschutz.



## Produktbeispiele

### Verfahrbare Schleifkabine



Verfahrbare Schleifkabine mit Lamellenschutztoeren zur Absaugung von Stauben, die beim Schleifen von glasfaserverstarkten Kunststoffen entstehen. Die Kabine ist 8 m lang, 6 m breit und 5 m hoch. Sie ist uber 18 m verfahrbar und zwar per motorischem Antrieb inklusive Sicherheitsschaltung.

Die Abscheidung der GFK-Staube erfolgt uber eine Patronenfilteranlage PFJ-5.000. Die Anlage ist mit Explosionsschutz nach VDI 3673 ausgerustet. Der Volumenstrom der Anlage betragt 5.000 m<sup>3</sup>/h.





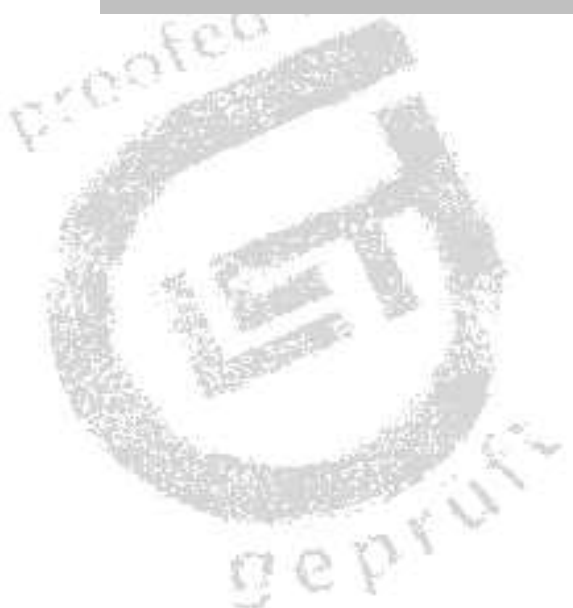
## Produktbeispiele

### Transportable Patronenfilteranlage im Baustellenbetrieb



Patronenfilteranlage zur Erfassung von GFK-Schleifstäuben. Die Anlage hat einen Volumenstrom von 5.000 m<sup>3</sup>/h.

Die Erfassung der Stäube erfolgt über eine Absaugdüse.





## Produktbeispiele

### Schleifkabinen mit nebenstehender Filterzentrale



Schleifkabinen zur Bearbeitung geschmiedeter Stahlteile. Die Kabine ist mit einer Zuluftdecke und einer leicht zu demontierenden Absaugwand aus Edelstahl ausgestattet.

Filterzentrale –  
Patronenfilteranlage  
PFJ-14.000 mit Funkenfalle.  
Die gefilterte Luft wird in  
die Werkhalle zurückge-  
führt, bzw. über die Zuluft-  
decke in die Kabinen  
geleitet.





## Produktbeispiele

### Späneabsaugung



Mitteldruckanlage zur Absaugung von Spänen aus Holz und Kunststoff, die beim Sägen von kunststoffummantelten Profilelementen entstehen.

Die Anlage ist explosionsgeschützt und druckentlastet mit einem Volumenstrom von 40.000 m<sup>3</sup>/h. Sie ist aus energiewirtschaftlichen Gründen von 12.000 m<sup>3</sup>/h auf 28.000 m<sup>3</sup>/h umschaltbar, um dem jeweiligen Leistungsbedarf angepasst zu werden. Der automatische Austrag erfolgt über die pneumatische Förderanlage in den Spänecontainer.

Maschinenabsaugung an einer Transferstraße







## Produktbeispiele

### Emulsionsnebelabscheider EA-Serie

Gebaut für die industrielle Praxis (100% ED)

Günstige Betriebskosten

Niedrige Geräuschemissionen

Abscheidegrad bis zu 99,95%

Lösungskompetenz in Ihrer Nähe

Individuelle Ausstattung



### Patronenfilter PFJ-Serie

Gebaut für die industrielle Praxis

Variable Anschlussmöglichkeiten

Leichter innerbetrieblicher Transport

Abscheidegrad bis zu 99,90%

Günstige Betriebskosten

Individuelle Ausstattung

Servicefreundlich





## Produktbeispiele

### Arbeitstische als Schleiftische



Höhenverstellbarer Arbeitstisch mit Rückwandabsaugung als Schleif- und Schweißstisch, bestehend aus einer stabilen Stahlkonstruktion, geschweißt, lackiert mit Auffangtrichter und Absaugstutzen am Tisch. Der Tisch ist höhenverfahrbar mit elektrischem Spindel-/Zahnstangenantrieb. Tischauflage: gelochte Multiplexplatte

Exgeschützter Schleifarbeitsstisch mit Rückwandabsaugung. Das Untergestell des Schleiftisches besteht aus Stahlblech, das Ober- teil aus nicht funkenreißendem Material. Die Absaugung erfolgt einmal über die Rückwand und ebenso über den Schleiftisch als Unterabsaugung.





## Brand- und Explosionsschutz

### Brandmelde- und Löschsysteme

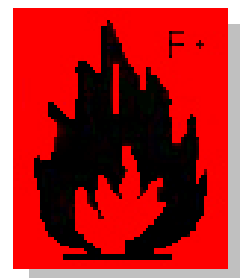
Laut Statistik der Sachversicherer brennt in Deutschland jede Woche eine Absaug- oder Abscheideanlage. Diese Störfälle verursachen einen beachtlichen volkswirtschaftlichen Schaden. Der Anlagenbetreiber ist für die Anlagensicherheit zuständig.

### Wie kommt es zu einer Staubexplosion?

Gemische aus Staub und Luft sind dann explosionsfähig, wenn der Staub aus brennbarem Material besteht, wie z.B. Kohle, Mehl, Holz, Stärke oder Cellulose. Auch anorganische Stoffe wie Magnesium, Aluminium, Eisen und Stahl sind in dieser Form explosiv oder zumindest brennbar. Neben der Brennbarkeit ist die geringe Partikelgröße der Stäube ein entscheidender Faktor, denn die explosiven Effekte steigen mit abnehmender Partikelgröße. Sind in diesen Fällen ein brennbares Staub-Luft-Gemisch mit ausreichend Sauerstoff und eine wirksame Zündquelle zur selben Zeit vorhanden, besteht Explosionsgefahr.

### Als Zündquellen sind wirksam:

- Heiße Oberflächen (Mühle, Mischer, Ventilator)
- Mechanische Funken (Reib-, Schleif-, Schlagfunken)
- Elektrische Betriebsmittel
- Glimmnester
- Elektrische Funken
- Elektrostatische Entladungen (Schüttkegel-, Büschel- und Gleitstielentladungen und andere)





## Brand- und Explosionsschutz

### Brandmelde- und Löschsysteme

**Brandmelde- und Löschsystem von LET<sup>®</sup>meschede berücksichtigt die**

- Brandentstehungsgefahren
- Branderkennung
- Brandmeldung
- Brandausbreitung
- Brandbekämpfung

**Vorteile unseres Brandmelde- und Löschsystems sind:**

- vorbeugender Brandschutz
- hohe Betriebssicherheit
- schnelle Branderkennung
- Alarmweitschaltung zum Betriebspersonal oder zur Feuerwehr
- schnelle Einbringung des Löschmittels in den zu schützenden Bereich
- keine Löschwasserschäden
- schnelle Wiedereinsatzbereitschaft der Gesamtanlage → geringer Produktionsausfall
- keine Entsorgungskosten des Löschmittels
- einfaches Nachrüsten bei bestehenden Anlagen
- kein Auftreten von statischen Problemen wie bei der Brandbekämpfung mit Wasser.



**Mit Brandmelde- und Löschsystem der Marke LET<sup>®</sup>meschede erhalten Sie Ihre Produktionssicherheit, Ihre Lieferfähigkeit und somit auch Ihre Wettbewerbsfähigkeit.**



## Brand- und Explosionsschutz

### ATEX-Richtlinie

Ein Vielzahl von Normen und Richtlinien sorgen dafür, das Explosionsrisiko zu minimieren.

Am 1. Juli 2003 wurden die zahlreichen nationalen Richtlinien zum Explosionsschutz europaweit vereinheitlicht.

Die ATEX 95 (kurz für ATmosphäre EXplosible) legt Anforderungen an Produkte fest und wendet sich vornehmlich an Hersteller.

Die Richtlinie betrifft sämtliche elektrische Geräte, Schutzsysteme und deren Komponenten, die sich in potentiell explosionsfähiger Atmosphäre befinden. Folgende Pflichten ergeben sich für die Hersteller:

- Durchführung einer Risikobeurteilung der Produkte
- Einstufung in Gerätekategorien
- Festlegung der bestimmungsgemäßen Verwendung und der Betriebsbedingungen

Die ATEX 137 beschreibt Anforderungen an Arbeitsstätten und ist für Betreiber der Anlagen relevant. Sie befasst sich mit dem betrieblichen Arbeitsschutz und wurde mit der Betriebssicherheitsverordnung in nationales Recht umgesetzt. Sie legt den Arbeitgebern im Wesentlichen folgende Pflichten auf:

- Ermittlung der explosionstechnischen Staubkenngößen
- Zoneneinteilung je nach Explosionsgefahr
- Kennzeichnung der explosionsgefährdeten Bereiche
- Festlegung von Schutzmaßnahmen und Betriebsanweisungen für die Mitarbeiter



## Brand- und Explosionsschutz

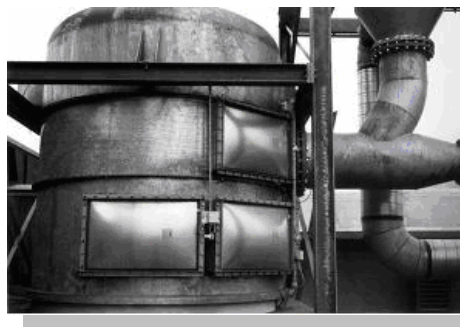
### Explosionsschutz Filteranlagen

Sind die Entstehung einer Explosion bzw. die Entstehung von Zündquellen nicht auszuschließen, stehen folgende konstruktive Schutzmaßnahmen zur Verfügung:



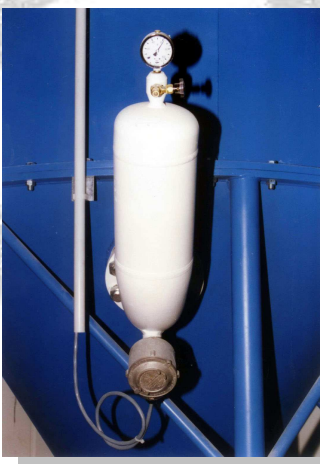
**explosionsdruckfeste**

Bauweise



**druckstoßentlastende**

Bauweise



**explosionsunterdrückende**

Bauweise



## Komplettprogramm!

### Das Programm von A-Z

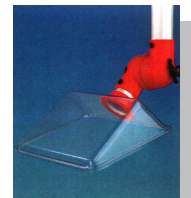
- **Abscheider**
  - Zyklone
  - Aktivkohlefilter
- **Arbeitstische**
  - mit/ohne Absaugung
- **Arbeitskabinen**
  - mit/ohne Schallschutz
  - mit/ohne integrierter Absaugung und Filterung
- **Entstaubungssysteme**
  - Baustoffindustrie, Glas & Keramik
  - Metallverarbeitende Industrie
  - Chemieindustrie
  - Kunststoffindustrie
  - Elektroindustrie
  - Foodindustrie
  - Reststoffe
- **Entstaubungsanlagen mit Brandschutzkonstruktionen**
  - mit/ohne Prüfung nach VDS
- **Erfassungselemente**
  - Absaugarme
  - Absaugkräne
  - Absaughauben
  - Absaugdüsen
  - Schweißbrauchschild
- **Explosionsgeschützte Filteranlagen und Absaugsysteme (VDI 2263)**
  - Explosionsdruckfest
  - Druckentlastend
  - Explosionsunterdrückend
  - Explosionsentkopplung



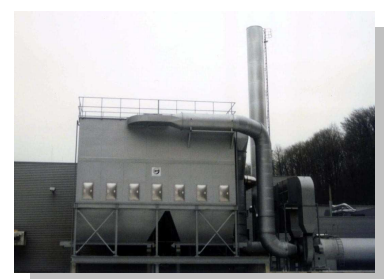
Arbeitstisch höhenverstellbar



Absaugung Baustoffindustrie



Absaugarm



Explosionsgeschützte Filteranlage



## Komplettprogramm!

### Das Programm von A-Z

- **Filternde Abscheider**
  - Patronenfilter
  - Heißgasfilter
  - Plattenfilter
  - Plissierte Filterplatten
  - Schwebstofffilter
  
- **MSR-Technik**
  - Schaltschrankbau
  - SPS-Steuerung
  - Regelungsanlagen
  - Visualisierung
  
- **Produktion von Standardanlagen in Serien und Kleinserien**
  - Emulsionsnebelabscheider
  - Patronenfilter
  
- **Öl- und Emulsionsnebelabscheider**
  - Elektrofilter
  - Tiefenfilter
  - Taschenfilter
  
- **Zentrale Staubsauganlagen**
  - für die Materialförderung
  
- **Zu- und Abluftanlagen**
  - mit Wärmerückgewinnung



Patronenfilteranlage



Schaltschrank



Öl- und Emulsionsnebelabscheider EA-Serie



Patronenfilter PFJ-Serie



Zentralabsaugung





## Das Komplettangebot!

### Der LET Full Service

Der Kostendruck in der Industrie steigt unaufhaltsam. Da macht es Sinn Ressourcen zu heben und andere zu schonen. Mit einem Full-Service-Wartungsvertrag für Ihre lufttechnischen Anlagen und Entstaubungssysteme, die Sie prozessbegleitend oder prozessintegriert im Einsatz haben, können Sie beides erreichen:

Unsere Leistung...

- **Kompetente Wartung**
- **Regelmäßige Inspektion**
- **Sachgerechte Instandsetzung**
- **Verlässliche Ersatzteilversorgung**
- **Herstellerübergreifende Kompetenz**



...ist Ihr Vorteil

- **Erhöhung der Lebenszeit Ihrer Anlage**
- **Gesteigerte Produktions- und Arbeitssicherheit**
- **Wesentliche Arbeitserleichterung**
- **Produktive Zeitersparnis**
- **Optimierung Ihrer Wartungskosten**
- **Sie erfüllen die Berufsgenossenschaftlichen Regeln für Sicherheit und Gesundheit bei der Arbeit (BGR121)**

Unser Serviceangebot gilt selbstverständlich auch für lufttechnische Anlagen anderer Hersteller.



## Ein zuverlässiger Partner!

### Ihre Vorteile auf einen Blick

- Absauganlagen vom Spezialisten zum Schutz Ihrer Mitarbeiter und zur Steigerung der Wertschöpfung
- Kompakte Anlagen in industriegerechter Ausführung, entwickelt aus der Praxis - für die Praxis
- Ausführliche Beratung vor Ort
- Problemlösungskompetenz mit kurzen Wegen
- Faires und wettbewerbsfähiges Preisniveau machen Ihren Erfolg kalkulierbar
- Kurze und zuverlässige Lieferzeiten erhöhen Ihre Planungssicherheit
- Individuell auf Ihren Bedarfsfall abgestimmte Konditionen
- Anlagenbau, Service und Wartung aus einer Hand, sorgt für die Sicherheit Ihres Produktionsprozesses





**Mehr als nur ein Lieferant!**

### Auszug aus unserer Referenzliste

- AUDI AG
- Daimler AG
- Deutsche Edelstahlwerke GmbH
- DB Fahrzeuginstandhaltung
- DURA Automotive Body and Glass Systems
- Lufthansa Technik AG
- Marinearsenal Kiel
- Nestlé Deutschland AG
- Salzgitter Mannesmann Line Pipe GmbH
- Schmitz Cargobull AG
- Siemens AG Power Generation
- Viessmann Werke GmbH & Co.
- Volkswagen AG



**Wir sind für Sie da!**

**Ihre Ansprechpartner**

**VERTRIEB**

**Roland Vormann**

-  0291 / 99 54 – 32
-  0291 / 99 54 – 54
-  roland.vormann@let-meschede.de
-  [www.let-meschede.de](http://www.let-meschede.de)


**ELEKTROTECHNIK**

**Peter Götde**

-  0291 / 99 54 – 16
-  0291 / 99 54 – 54
-  peter.goedde@let-meschede.de
-  [www.let-meschede.de](http://www.let-meschede.de)

**KONSTRUKTION**

**Abteilung Engineering**

-  0291 / 99 54 – 0
-  0291 / 99 54 – 54
-  info@let-meschede.de
-  [www.let-meschede.de](http://www.let-meschede.de)

**SERVICE & ERSATZTEILE**

**Miriam Kehl**

-  0291 / 99 54 – 21
-  0291 / 99 54 – 54
-  service@let-meschede.de
-  [www.let-meschede.de](http://www.let-meschede.de)