

# GF 4000

## Metall-Separator für pneumatische Förderleitungen

- Detektion und Separation von magnetischen und nicht-magnetischen Metallverunreinigungen
- zur Untersuchung von Schüttgütern (Granulat, Pulver, ...)
- einfache Integration in Rohrleitungssysteme
- ausgelegt für hohe Fördergeschwindigkeiten
- ATEX-konforme Ausführungen bis Zone 20 lieferbar
- einfachste Bedienung durch Produkt-Lernautomatik und modernste Mikroelektronik



Die Metall-Separatoren der Serie GF 4000 werden vor allem zur Qualitätskontrolle in der Lebensmittel-, Chemischen und Pharmazeutischen Industrie eingesetzt. Alle System-Komponenten sind so konzipiert, dass sie den strengen Hygieneansprüchen dieser Industriebereiche entsprechen.

Integriert in Rohrleitungen entfernen die Separatoren vollautomatisch magnetische und nichtmagnetische Metallpartikel aus pneumatisch geförderten Schüttgütern, z.B. Granulat, Pulver, Mehl.

Metall-Separatoren der Serie GF 4000 können in horizontale, vertikale und schräge Saug- und Druck-Förderleitungen integriert werden. Die nachträgliche Integration in bereits bestehende Rohrleitungssysteme mit Standard-Nennweiten bis 150 mm ist mit Schnellanschlüssen oder lufttechnischen Flanschen problemlos möglich. Der modulare Aufbau dieses Metall-Separators hat den Vorteil, dass er optimal an die jeweiligen Förderbedingungen angepasst werden kann.

Die Detektionsspule zeichnet sich durch optimale Metallerkennung, hohe mechanische Stabilität und maximale Störsicherheit aus.

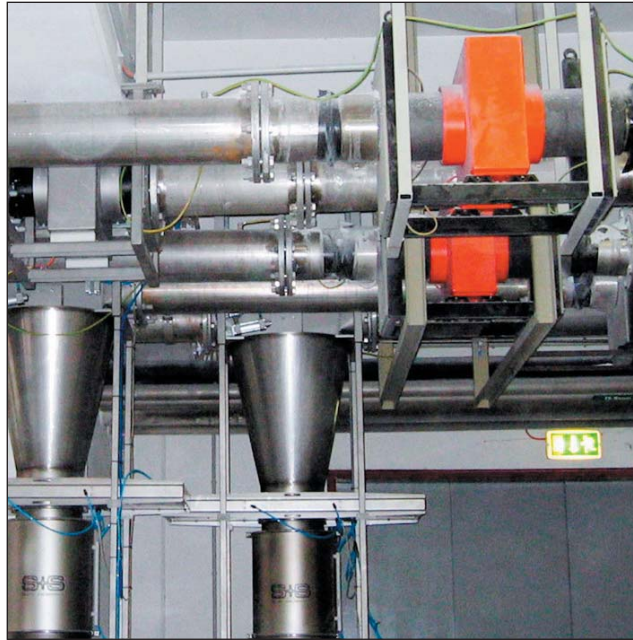
Die reaktionsschnelle Separierklappe ("Quick-Flap-System") entfernt Metallpartikel selbst bei hohen Fördergeschwindigkeiten sicher ohne Unterbrechung des Materialflusses.



Das verunreinigte Material wird in einen Auffangbehälter ausgeschieden. Eine Störung des Materialflusses während des Separiervorganges wird zuverlässig vermieden. Die Entleerung des Behälters erfolgt automatisch.

Typische Anwendungsfälle:

- Inline-Kontrolle zwischen Materialsilo und Abfüllanlage (z. B. in Mühlereien)
- Wareneingangskontrolle vor der Befüllung des Materialsilos



*Metall-Separatoren der Serie GF 4000 eingebaut in horizontale Druck-Förderleitungen*

Der Metall-Separator GF 4000 kann mit zwei verschiedenen Control Units (Auswerte- und Steuer-Elektronik) ausgerüstet werden. Hochmoderne Mikroprozessortechnik ermöglicht eine konsequente digitale Signalverarbeitung bei optimaler Störsicherheit (gemäß den strengen EU-Richtlinien).

Die Control Unit GENIUS ist in besonderem Maße für automatische Prozessabläufe und die Anforderungen von Qualitätskontroll-Systemen konzipiert.

Die Control Unit SENSITY wird eingesetzt, wenn relativ konstante Anwendungsbedingungen vorherrschen. (Weitere Informationen siehe Prospekt "Control Units").

Wenn Sie detaillierte Informationen benötigen, fordern Sie unser Technisches Datenblatt an.