

Der kippbare DEKOM Kameramast hat einen „großen Bruder“ bekommen. Wie bereits bei der Realisierung des kleinen Kippmastes, legten wir besonderen Wert darauf, dass es sich bei dem großen kippbaren DEKOM Kameramasten wieder um ein besonders dauerhaftes, umweltverträgliches und wirtschaftliches Produkt handelt..

Eine Vielzahl von Vorgesprächen, die unser Produktspezialist, Herr Heinrich Haupt, mit namhaften Ingenieurbüros, Behörden, Ämtern und der Industrie geführt hat, haben uns veranlaßt, einen weiteren kippbaren DEKOM Kameramasten zu entwickeln.



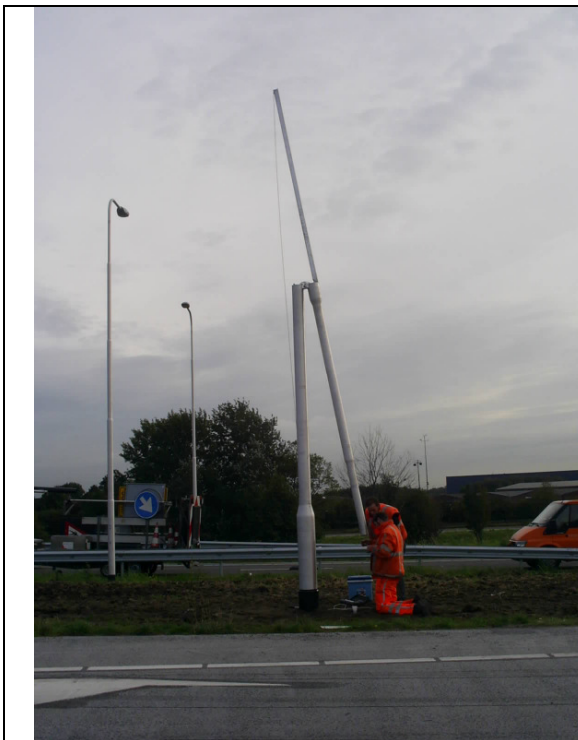
Der große kippbare DEKOM Kameramast

- Lph von 10 m
- 3-fach abgesetzten Rundprofil
- Zopfdurchmesser von 90mm
- Zopflänge von 500mm , abnehmbar
- Zopfverdrehenschutz
- Seilzug-Klappmechanismus
- Kleiner Kippradius
- Fußdurchmesser von 225mm
- Variable Türgröße
- Türverstärkungsprofil
- Doppelter Sicherheitsschiebeverschluss
- Integriertes Geräteträgerprofil mit Erdungsschraube
- Geschliffene Oberfläche
- Erdstückbeschichtung (korrosionsabweisend)
- Kabeleinführungslochschutz
- Fußring aus LDPE

Aufgrund seiner Stabilität eignet der kippbare DEKOM Kameramast besonders für die Aufnahme von Fix-, Dome- und das DEKOM High-Speed Kamerasystem.

Die individuelle Ausstattung des Mastzopfes mit verschweißtem Flansch sowie eine kundenspezifische Lackierung in jedem RAL- oder DB-Farbton, ist - wie auch bei dem kleinen kippbaren DEKOM Kameramast - möglich.

DEKOM Video Security & Network Pressemitteilung



Das Ergebnis unserer Gespräche mit Ingenieurbüros, Behörden, Ämtern und der Industrie führten dazu, dass der große kippbare DEKOM Kameramast, in Verbindung mit dem DEKOM High-Speed Kamerasystem, speziell einzusetzen ist bei der Überwachung von:

- weitläufigen Industrieanlagen
- Häfen
- Bahn- und Güterbahnhöfen
- Parkplätzen
- Schifffahrtseinrichtungen (wie Schleusen und Kanäle)
- Autobahnen
- Stadt und öffentlichen Plätzen

Kontakt

DEKOM Video Security & Network GmbH
Herr Heinrich Haupt
Hoheluftchaussee 108 – 20253 Hamburg
Tel.: 040 - 4711 213 - 0 / Fax: 040 - 4711 213 - 33

www.dekom-security.de

DEKOM Video Security & Network Pressemitteilung



Hier in Verbindung mit
dem Panasonic
Treckingdome

WV-CW 970

.....und hier mit dem
neuen DEKOM Gehäuse
DH-KIT230-2

