



eneo **DPR-2016/500D**  
High End Digitalrekorder  
mit Pentaplex Betrieb

## High End Rekorder mit Pentaplex Betrieb

Der DPR-2016/500D mit 16 durchschleifbaren Kanälen ist das neue Spitzenmodell unter den eneo Digitalrekordern und wendet sich mit seinen zahlreichen Funktionen an den professionellen Benutzer. Der Rekorder arbeitet auf Linux Basis und bietet hohe Systemsicherheit, -flexibilität und großen Bedienkomfort. Der Pentaplex-Betrieb ermöglicht gleichzeitig Live-Anzeige, Aufnahme, Wiedergabe, Backup und den Fernzugriff über das Netzwerk ohne Leistungseinschränkung.

Der DPR-2016/500D verwendet das hoch effiziente MPEG-4 Kompressionsverfahren und bietet Aufzeichnungsraten von bis zu 400 Halbbildern pro Sekunde (PAL). Die Darstellung am Monitor erfolgt mit 25 Halbbildern pro Sekunde (pro Kamera) in Echtzeit, die maximale Auflösung für die Darstellung und Aufzeichnung liegt bei 720x576 Pixeln. Die Wiedergabe kann in folgenden Darstellungen gewählt werden: 4-, 3+4-, 9-, 2+8-, 1+12 und 16-Kanal Split. Die automatische Multibilddarstellung und Aufschaltung von Alarmbildern lässt sich ebenfalls programmieren.

Der DPR bietet einen VGA-Ausgang zum Anschluss eines PC-Monitors, gleich vier Spot-Monitorausgänge und 16 Audioeingänge. 12 Alarmausgänge stehen als TTL Open Collector, 4 Alarmausgänge als Relaiskontakte zur Verfügung. Über die SCSI Schnittstelle können weitere externe Datenspeicher/RAID Systeme angeschlossen werden. Zur schnellen Datensicherung wurde ein DVD-RW Brenner integriert.

Darüber hinaus lassen sich über die ATM/POS-Anbindung beispielsweise Kassensysteme integrieren oder ID-Cards kontrollieren. Umfangreiche Suchfunktionen nach Datum, Ereignis, Text und Bewegung oder auch das sogenannte „Museum-Search“ machen das Auffinden von Videodaten zu einem Kinderspiel. Umfangreiche Sicherheitsfunktionen sichern den Rekorder gegen unbefugte Bedienung ab, dazu zählen Tastenblockade und die Möglichkeit, bis zu 64 Benutzergruppen mit individuellen Zugangsrechten anzulegen.

Über eine programmierbare Gittermaske kann der integrierte Bewegungsmelder in fünf Empfindlichkeitsstufen eingestellt werden: Verbleibt ein Objekt, wie z.B. ein Gepäckstück, in einem definierten Bereich, wird Alarm ausgelöst; umgekehrt kann die Einstellung natürlich auch so vorgenommen werden, dass Alarm ausgelöst wird, wenn ein Objekt verschwindet, z.B. ein Gemälde in einem Museum. Die Festplattenkapazität von 500GByte kann auf insgesamt vier Wechselfestplatten erweitert werden; hierbei handelt es sich um einen HDD Fronteinschub, die Festplatten sind hot swappable, d.h. sie können im laufenden Betrieb gewechselt werden. Zu den weiteren Features des DPR-2016 zählen u.a.: Serienmäßige Festplattenspiegelung, drei USB 2.0 Anschlüsse, 2- bis 4-facher Digitalzoom, zwei RS-485 Schnittstellen für PTZ-Steuerung oder Keyboardanschluss, zwei RS-232 Schnittstellen und Ethernet-Anschluss. Die Bedienung erfolgt benutzerfreundlich über Jog Shuttle.

### Zubehör

Artikel-Nr.	Typenbezeichnung	Beschreibung
71956	HDD-500J	Festplatte 500GB für DPR-2016
74088	EDC-KBD1	Systemtastatur mit 3-Achsen Joystick 12VDC/230VAC
74092	EDC-KBDM-3	Systemtastatur mit Joystick, 5"-Monitor 12VDC/230VAC, Fastrax Protokoll
71902	DVR-MOUSE	USB-Maus für Rekorderserie DLR3, DPR und DTR (DXR)

## DPR-2016/500D

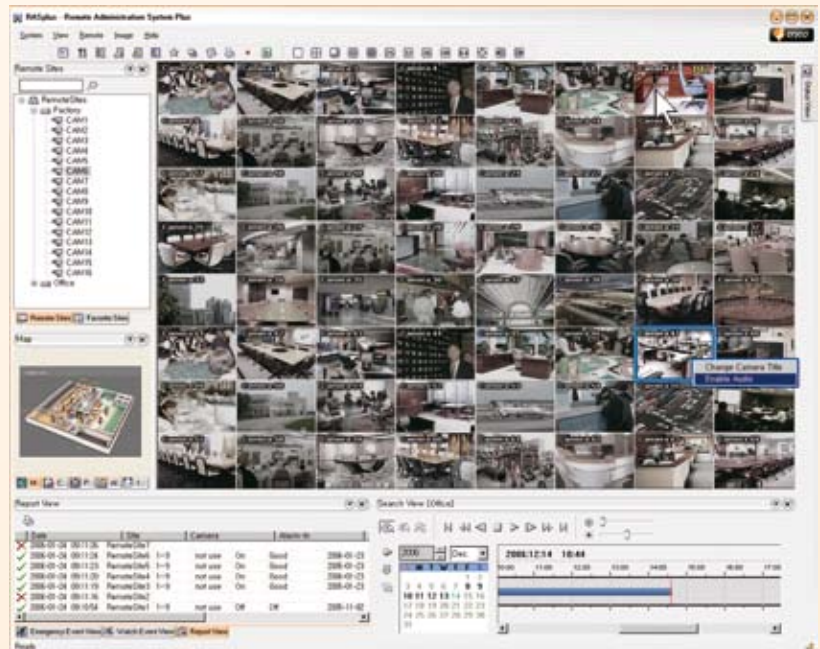
- MPEG-4 Kompressionsverfahren / Pentaplex Betrieb
- Max. Aufnahme­geschwindigkeit 400 HB./Sek. (2CIF)
- 4 Wechselplatten max., CD/DVD-RW Brenner enthalten
- Maximale Videoauflösung 720x576 Pixels
- Serienmäßige Festplattenspiegelung
- Integrierter Bewegungsmelder / Objektverfolgung
- 16 Durchschleife­eingänge / VGA, S-VHS/FBAS-Ausgänge
- Audio, Alarm und Auxiliary Eingänge / Ausgänge
- RS-232 / RS-485 Schnittstellen
- SCSI / USB Ports für Archivierung/Speicherung
- ATM/POS Texteinblendung / 2x bis 4x Digital Zoom
- Netzwerkanschluss (Ethernet) / IR-Fernbedienung



## RASplus

Mit dieser leistungsstarken Software lassen sich bis zu 64 benutzerdefinierte Oberflächen einrichten, Lagepläne von größeren Gebäudekomplexen integrieren oder Alarmereignisse überprüfen, die von Feuer-, Einbruch- oder Bewegungsmeldern angezeigt werden („Pager Event Notification“).

Bei der Kameraverwaltung über selbst editierte Lagepläne werden die Icons der installierten Kameras an den entsprechenden Stellen platziert, die Aufschaltung der Kamerabilder erfolgt per Mausklick oder – bei ausgelöstem Alarm – automatisch. Umfangreiche Suchfunktionen, eine intuitiv zu bedienende Benutzeroberfläche, zeitgesteuerter Systemchecks der DVRs, verbesserte Netzwerkstabilität und automatische Firmware-Updates der Rekorder von einem Server machen die Software zu einem leistungsfähigen Tool, mit dem sich auch komplexe Videoüberwachungssysteme steuern und verwalten lassen.



## Spezifikationen DPR-2016/500D

Ereignis-Auflistungen	Unbegrenzte Eintragsanzahl für Alarm- / Ereignis- / Textmeldungen, Signalverlust
Suchfunktion	Zeit/Datum, Kalender, Event, Bewegung, Museum, Text, Bookmark
Übertragungsrate (Netzwerk)	100 Halb./Sek. (CIF), 50 Halb./Sek. (2CIF), PAL
Alarmaufschaltung	Automatische Multibilddarstellung der Alarmbilder programmierbar
Texteinblendungs-Schnittstelle	ATM/POS, 10 Kanäle max.
Monitor-Darstellung	Echtzeit-Wiedergabe: 25 Halbbilder/Sek. (PAL) pro Kamera
Zoomfunktion	2x-4x
Bildwiedergabe	Vollbild, 4-, 3+4-, 9-, 2+8-, 1+12-, 16-Kanal Split, PIP
Voralarm- / Nachalarm-Aufzeichnung	bis zu 30Min. / bis zu 15Min.
Steuer-Schnittstelle	RS-485 Schnittstelle für PTZ Steuerung (geprüfte Protokolle: eneo-Fastrax, Pelco P/D) oder Keyboardanschluss zur Fernsteuerung
Aktivitätserkennung	Programmierbare 24x30 (720) Gittermaske, 5 Empfindlichkeitsstufen
Videoeingänge	16x 1Vss, (F)BAS, 75Ohm, BNC, durchschleifbar
Monitor-Ausgänge	4x Spot-Ausgänge 1Vss, (F)BAS, 75Ohm, BNC; 1x VGA
Videoausgang	1x 1Vss, (F)BAS, 75Ohm, BNC; 1x S-VHS, S= 1Vss, C= 0,3Vss, 75Ohm
Audioeingang / -ausgang	16x Verstärkereingang, Cinch / 1x Verstärkerausgang, Cinch
Auflösung	FBAS/PAL: 720x576 Pixels; VGA: 720x576, 800x600 Pixels (Display)
Aufzeichnungsgeschwindigkeit	400 Halb./Sek. bei CIF/2CIF-Auflösung (352x288/704x288 Px.), 200 Halb./Sek. bei 4CIF-Auflösung (704x576 Px.) PAL
Bildgröße	Niedrig: 6,7/8KB, Standard: 15/18KB, Hoch: 30/36KB, Sehr hoch: 66,7/80KB (NTSC/PAL). Modus: „High Resolution/4CIF“
Festplattenkapazität	500GByte Festplatte, erweiterbar auf bis zu 4 interne Festplatten
Wiedergabegeschwindigkeit	100 Halb./Sek. bei CIF/2CIF-Auflösung (352x288/704x288 Px.), 50 Halb./Sek. bei 4CIF-Auflösung (704x576 Px.) PAL, Duplex
Export von Bilddaten	über USB 2.0, SCSI-Schnittstelle, CD/DVD-Brenner. Netzwerk Daten Export: Clip Player, AVI, JPG, BMP
Alarめingänge	16x TTL, programmierbar als Öffner/Schließer (Klemmleiste)
Alarmausgänge	12x TTL, offener Kollektor; 4x Relaiskontakte (125VAC/ 0,6A, 110VDC/0,6A, 30VDC/2A)
Alarm-Rücksetzung	1x TTL (Klemmleiste)
Archivierung	Mit EIDE, SCSI und USB Festplatten. Echtzeit-Spiegelung
Ethernet-Schnittstelle	10Base-T, 100Base-TX, RJ-45
Remote Software	Für Remote Administration und Bildsuchfunktion (RAS plus im Lieferumfang enthalten)
Schnittstellen	3x USB, 2x RS-485, 2x RS-232, 1x SCSI
Spannungsversorgung	100VAC~230VAC, 50/60Hz
Leistungsaufnahme	Ca. 240W
Temperaturbereich	5°C ~ 40°C
Abmessungen (HxBxT) / Gewicht	177x430x504mm (4HE 19"-Rack) / 16Kg
Lieferumfang	IR-Fernbedienung, 19" Einbauwinkel, Netzkabel, Viewer CD ROM (RAS plus), Betriebsanleitungen