

# Process Plant Engineering

Das Tool für die Planung komplexer EMSR-Anlagen

**ePLAN**<sup>®</sup>  
*ppe*



# OPTIMALES SYSTEM

## für offene Märkte

EPLAN PPE überzeugt durch hohe Planungssicherheit, Zeitersparnis und Kostenreduktion, die Sie realisieren können – das Plus für Ihre Wettbewerbsfähigkeit. Die umfangreichen Anwendungsmöglichkeiten garantieren ein durchgängiges Prozessanlagen-Engineering.

---

### Die Zukunft stellt neue Aufgaben

Das Prozessanlagen-Engineering befindet sich in rasanter Entwicklung. Immer komplexere Aufgabenstellungen, globalisierte Märkte und zunehmend vernetztes Engineering stellen eine enorme Herausforderung dar. So werden die Aufgaben immer häufiger im unternehmensübergreifenden und internationalen Zusammenspiel gelöst.

Diese neuen Entwicklungs- und Arbeitstechniken erfordern offene, flexible Systeme, die über Unternehmens- und Ländergrenzen hinaus eine Zusammenarbeit ermöglichen.

### Offen für Kommunikation

EPLAN PPE ist das optimale Werkzeug für erfolgreiche internationale Kooperation zur Planung und Realisierung EMSR-technischer Projekte.

Neben der maximalen Kompatibilität von Daten und Leistungen unterstützt die Fülle leistungsstarker Schnittstellen – unter voller Nutzung der modernen Kommunikationskanäle – die Zusammenarbeit des gesamten Projektteams in allen Planungsphasen.

Diese Beweglichkeit und Flexibilität wirkt gerade im internen Umfeld. So werden mit EPLAN PPE auch die Anpassungs- und Modernisierungsprozesse in Ihrem eigenen Unternehmen erleichtert und automatisch vorangetrieben. Mit der neuen EPLAN-Plattformtechnologie arbeiten EMSR-Technik, Fluid- und Elektrotechnik direkt disziplinübergreifend zusammen.





Die Beispiel-Features sprechen für sich:

Windows-Oberfläche, Netzwerkfähigkeit, optimale Planungskontrolle und -sicherheit durch vollständige und frei konfigurierbare Status-Übersicht, programmierbare Datenschnittstelle (API).

### Leistung und Komfort

Die Gesamtkonzeption von EPLAN PPE orientiert sich an den aktuellen Anforderungen der Mess-, Regel-, Steuerungs- und Automatisierungstechnik. Entscheidend für ein normengerechtes Arbeiten ist die Integration des PLT-Stellenkonzeptes auf Basis der NAMUR-Empfehlungen. Diese Vorgaben der NAMUR für die Prozessleittechnik werden von EPLAN PPE komplett unterstützt.

Die Praxisorientierung und der Anwendungskomfort machen EPLAN PPE zu einem effizienten Tool für modernes Prozessanlagen-Engineering. Bewährte Methoden und innovative Entwicklungen wurden zu einer extrem leistungsfähigen Lösung vereint.



## Flexibles

# PROJEKT-HANDLING

EPLAN PPE bietet Ihnen die Flexibilität, die Sie benötigen: frei wählbarer Einstieg in die Projektierung, individuell anpassbare Spezifikationen und Dokumentationen, einfache Handhabung für Einsteiger und Profis.

---

### Beweglichkeit in jeder Projektphase

Die offene Systemarchitektur von EPLAN PPE ermöglicht den besonders in der Planungsphase eines Projektes wichtigen Datenaustausch zwischen den involvierten Abteilungen. Auch Fremddaten werden problemlos übernommen. Dazu stehen verschiedene Konzepte für Schnittstellen sowie Import- und Exportfunktionen zur Verfügung. So werden zeitintensive Mehrfacheingaben und Fehlerquellen vermieden.

### Flexibilität von Anfang bis Ende

EPLAN PPE bietet einerseits dem Neuling einen einfachen Einstieg in die EMSR-Projektierung und lässt andererseits auch keine Anforderung erfahrener Profis offen.

Bei Planungsbeginn sind oft nicht alle Daten verfügbar. Darum starten Sie die Arbeit je nach Ausgangslage an einem Punkt Ihrer Wahl – zum Beispiel bei der Anlagenstruktur, den Gerätespezifikationen oder den Kabeldaten. Eine chronologisch aufbauende Vorgehensweise wird nicht gefordert. Das Warten auf die Fertigstellung vorgelagerter Projektierungsphasen ist häufig nicht notwendig. Sie können sofort und effizient mit dem von Ihnen ausgewählten Bereich starten.

Das individuelle Gestalten und Anpassen der unterschiedlichen Spezifikationen und Dokumentationen ist jederzeit flexibel möglich – ganz auf Ihre spezifischen Anforderungen abgestimmt. Die Datenstrukturen lassen sich auch während der Projektierung verändern und erweitern.



### Spezifische Normen

Der flexible Formular-Editor bietet Ihnen bei der Gestaltung der Anlagendokumentation die notwendigen Freiräume:

Sonderwünsche und spezifische Normen Ihrer Kunden fließen ein, individuelle Formular-Layouts, vielfältige, frei platzierbare, grafische Elemente, umfangreiche Formatierungsfunktionen.

# MODULARER AUFBAU für Ihre individuellen BEDÜRFNISSE

### Immer im Bilde

EPLAN PPE ist so ausgelegt, dass Sie jederzeit alle benötigten Informationen abrufen können. Ein automatischer Revisionsmechanismus hält Sie ständig auf dem aktuellen Stand. So können Sie Ihren Kunden bereits sehr frühzeitig eine detaillierte Kostenkalkulation bieten – zum Beispiel auf Basis der Gerätedaten oder der Messgrößen und Funktionen der PLT-Stellen. Ein integrierter Formular-Editor ermöglicht ein optimales Erscheinungsbild Ihrer Dokumentation.

### Teil einer starken Familie

EPLAN ist als Rittal-Tochter und Teil der Friedhelm Loh Group ein gesundes und vitales Unternehmen, das Ihnen die Sicherheit Ihrer Investition bietet. Unser Leitsatz "EPLAN your Engineering" beschreibt uns als Anbieter kompletter Lösungen. Neben unseren verschiedenen Produkten bieten wir Ihnen vielfältige Dienstleistungen zur individuellen Anpassung und Integration des Systems in Ihr Unternehmen.

Um Ihren unternehmensspezifischen Anforderungen gerecht zu werden, realisieren wir individuelle Anpassungen und Erweiterungen – mit Hilfe der API-Schnittstelle und unseren umfangreichen Dienstleistungen. So lässt sich EPLAN PPE optimal in den Workflow Ihrer Prozesskette integrieren.

### Modulare Vielfalt

Die Aufgaben bei der Prozessanlagenprojektierung sind sehr umfangreich. Die Erstellung von Anlagenübersichten, die Vorplanung und Planung einzelner PLT-Stellen- und Gerätedaten bis hin zur Detailplanung, der Auswertungsdokumentation und der EPLAN-Electric-P8-Integration zur Erstellung der Stromlaufpläne. Jede Aufgabe stellt unterschiedliche Anforderungen. Daher ist EPLAN PPE modular aufgebaut.

### EPLAN PPE P&ID AutoCAD Interface

dient zur Erstellung von Anlagen- und Maschinenübersichten in AutoCAD und beinhaltet eine direkte Online-Anbindung an die EPLAN-PPE-Datenbank.

### EPLAN PPE

ist das Modul für den Bereich der Vorplanung unter Berücksichtigung der folgenden Datengruppen: Anlagenstruktur, PLT-Stellen, Gerätedaten, Spezifikationen und zugehörige Dokumentationen. EPLAN PPE bietet umfangreiche Import- und Exportmöglichkeiten und ist wahlweise als eigenständiges System oder als Zusatzmodul der CAE-Software EPLAN Electric P8 erhältlich.

### EPLAN View

ist das Modul zur Ansicht der Projektdokumentation – inklusive Druckoption.

### EPLAN PPE Web Viewer

ist das Modul zur webbasierten Online-Ansicht der EPLAN-PPE-Projektdaten und ermöglicht weltweit Einblick in aktuelle Projektdaten – einfach per Mausklick.

**ePLAN**<sup>®</sup>  
ppe

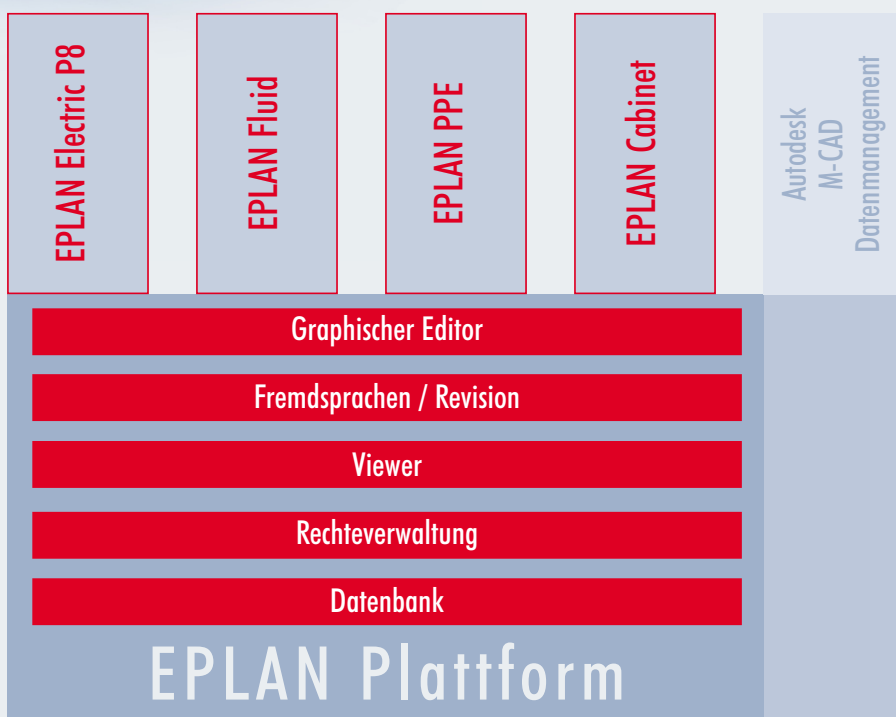
Integration durch die

# EPLAN-PLATTFORM

## Offenheit für weitere Integration

Die EPLAN Plattform-Technologie bietet durch ihre Offenheit auf Basis der API-Schnittstelle die Möglichkeit, Engineeringwerkzeuge weiterer Disziplinen zu integrieren. Neben den hauseigenen Produkten von EPLAN Software & Service können auch Werkzeuge von Drittanbietern eingebunden werden.

Ein großer Schritt zu mehr Integration und dem direkten Zusammenwirken aller Disziplinen.



Offene Systemarchitektur

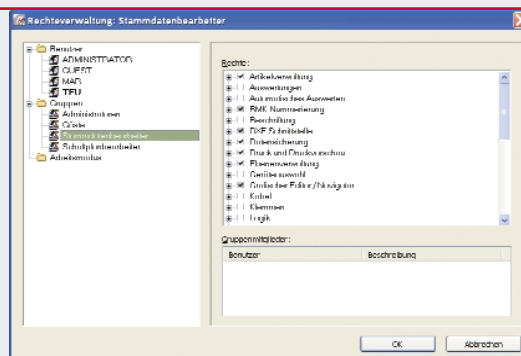
Rundum-Engineering



Revolutionäre

# PLATTFORM-STRATEGIE

Integration pur für schnelle Ergebnisse: Basierend auf einer einheitlichen Datenbankstruktur mit integriertem grafischem Editor, einer gemeinsamen Rechteverwaltung und Viewer wird erstmalig die Kommunikation zwischen den Disziplinen ermöglicht.



## Der Kreis schließt sich

Was für den Menschen gilt, gilt nun auch für Software: Durch Teamwork ist man leistungsfähiger. Mit der neuen EPLAN Plattform-Technologie überschreiten Sie im Engineering bisher unüberwindbar erscheinende Grenzen. Die vormalig für sich agierenden Einzeldisziplinen bündeln sich nun zum leistungsfähigen Rundum-Engineering – auf gleicher Datenbasis und damit sicherer, schneller und effizienter denn je. Erstmals kommunizieren die Applikationen für Elektro-, Fluid- und EMSR-Technik direkt miteinander.

## Das durchgängige Konzept überzeugt

Neben einer einheitlichen Datenbank beinhaltet die Plattform Basisfunktionen wie den grafischen Editor (für Stromlaufpläne, Fluidpläne, P&ID), eine einheitliche Rechteverwaltung, den Viewer, Online-Fremdsprachenübersetzung und das ausgeklügelte Revisionswesen. Das einzigartige Frameworkkonzept besteht mit schnellen Ergebnissen – nicht zuletzt durch das einheitliche Look & Feel quer durch alle Anwendungen.

# Kompetenz weltweit

Kompetenz weltweit



## Internationalität ohne Grenzen

Unsere Kunden arbeiten rund um den Globus – wir auch. Sieben deutsche Niederlassungen und mehr als 50 Vertriebs- und Servicezentren weltweit garantieren Ihnen die Betreuung, die Sie sich wünschen. Jederzeit und überall. Über 15.000 Kunden mit mehr als 54.000 Installationen vertrauen uns. Setzen Sie auf einen Partner mit konsequenter Praxisorientierung, langjähriger Erfahrung, individuellen Services und internationaler Präsenz. Als Rittal-Tochter im Unternehmensverbund der Friedhelm Loh Group steht EPLAN Software & Service für Kontinuität und Investitionssicherheit.



### **EPLAN Software & Service GmbH & Co. KG**

An der alten Ziegelei 2 · D-40789 Monheim am Rhein

Telefon: +49 (0) 21 73 / 39 64-0

Telefax: +49 (0) 21 73 / 39 64-25

info@eplan.de · www.eplan.de