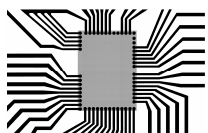


# EasyInspector

Autofokus-Videomikroskop



Einfachste Inspektionsmöglichkeiten an Objekten mit 125x  
Vergrößerung und bis zu 300-fach Zoom



**TechnoLab**  
qualifying and testing solutions

# Autofokus-Inspektionsgerät EasyInspector



Der EasyInspector ist ein vollständig integriertes System für die Sichtprüfung und besteht aus einer CCD-Autofokuskamera mit einer Auflösung von 0,5 Megapixeln und einem 8,5"-TFT-LCD-Monitor. Der Benutzer riskiert dadurch nicht mehr eine Überanstrengung seiner Augen durch den ständigen Blick durch ein Okular, sondern sieht die Objekte auf einem AA-Klass-Monitor, der direkt über dem Arbeitsfeld angebracht ist und mit einer Auflösung von 1024x768 Bildpunkten bei 24Mio. Farben ein enorm scharfes Bild liefert.

Durch den Autofokussensor muss der Benutzer nicht mehr den Arbeitsbereich nachfokussieren und hat mit nur zwei Tasten den Zoom zu wählen. Durch die rotierbare Arbeitsplatte, die um die optische Achse drehbar ist, kann der Benutzer Objekte aus verschiedenen Richtungen heraus betrachten. Um verschiedene Betrachtungswinkel zu ermöglichen kann die Kamera so geschwenkt werden, dass die Betrachtung von oben (0°-Sicht) sowie von einer 45° Position heraus möglich ist. An der Kamera seitlich mit Schwanenhälsen angebrachte Beleuchtungen erlauben ein optimales Ausleuchten der Objekte. Durch ein geringes Gewicht kann der EasyInspector problemlos direkt an den jeweiligen Einsatzort transportiert werden.

Der Anschluss an PCs und Peripheriegeräte geschieht über einen herkömmlichen Composite-Video-Ausgang. Wird die von TechnoLab entwickelte Software IMXpro verwendet, können Bilder auf einem PC oder Notebook gespeichert, verglichen, bearbeitet oder vermessen werden. Das Gerät ist modular aufgebaut und kann auch mit größeren TFT-Displays geliefert zu werden.

## Merkmale

- Kompakter Aufbau, geringe Abmessungen
- Einfachste Handhabung
- Sichtbereich der Objekte immer in Drehmittelpunkt
- Hohe Auflösung 768x576 Pixel bei 24 Mio. Farben
- Großer Arbeitsabstand
- Kamera schwenkbar
- Integrierte Beleuchtung
- Universell einsetzbar: Elektronik, Maschinenbau, Kriminalistik etc.

## Technische Daten

Einsatzort	Laborbedingungen	
Größe (B x L x H)	300mm x 650mm x 600mm	
Gewicht	11500g	
Schutzklasse	1, VDI/VDE 701/702	
Umgebungstemperatur	max.45°C	
Versorgungsspannung	12V =	
Stromaufnahme	1500A max.	
Anschluss	Y/C	
<b>Kameratechnologie</b>	1-Chip CCD mit digitalem Signalprozessor für Bildoptimierung	
Horizontalauflösung	>470 TV Linien, PAL	
Bildauflösung	768 x 576 Bildpunkte	
Farbtiefe	24 bit RGB	
Video-Signal	Composite 1,0 Vpp	
<b>Optik</b>		
Vergrößerung	125-fach (bei 8,4" Monitor) bis 300-fach (bei 19" Monitor)	
<b>Zoombereich</b>	26x optisch, 12x digital	
Arbeitsabstand	Vorsatzlinsenabhängig:	
Optik	min. Fokusbereich	Arbeitsabstand
Leica 0,50x	28 mm	186 mm
Leica 0,63x	20 mm	150 mm
Leica 0,80x	12 mm	114 mm
Leica 1,00x	7 mm	87 mm

## Zubehör

Tisch	Magnetplatte
Monitor 8,5"	1024x768 Pixel, 24 Mio. Farben
Netzteil	12V=/ 110-230V-

## Optionen/Varianten

Anstatt 8,5" Monitor 17-19"	mit Composite-Eingang
Framegrabber	USB 2.0
Software	IMXPRO 2.0
XL-Version für große Leiterplatten	

