



Communication for success



Proemion – zukunftsweisendes Kommunikationsmanagement

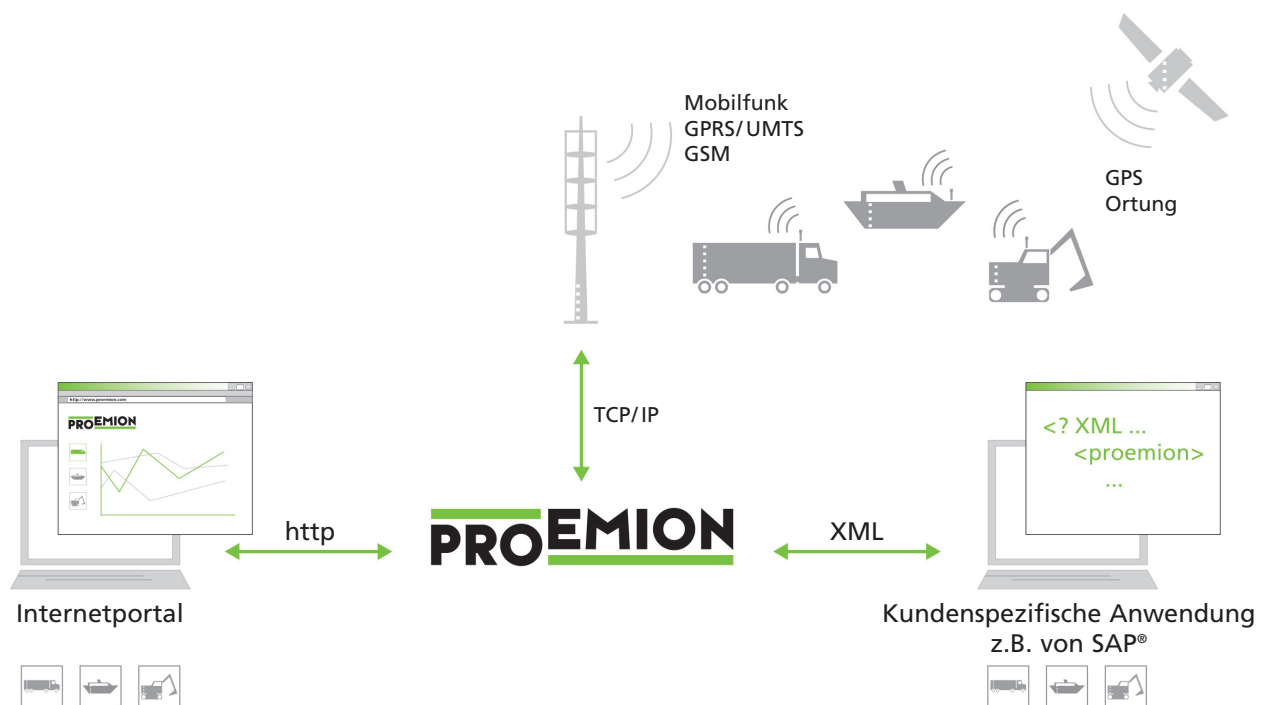
Proemion ist die innovative Kommunikationstechnologie für die flexible Vernetzung und das intelligente Management stationärer und mobiler Objekte.

Proemion kann beispielsweise als Vermittlungs- und Verwaltungssystem eine beliebige Anzahl von Maschinen oder Fahrzeugen aller Art managen, welche mit geeigneter UMTS-, GSM-, GPRS-, Bluetooth-, WLAN- Funkschnittstelle oder LAN-Schnittstelle ausgestattet sind.

In Verbindung mit einer geeigneten seriellen Kommunikationsschnittstelle (CAN, RS232, RS 485, etc.) können auch die Maschinendaten bzw. Bordnetzdaten z.B. von Fahrzeugen interaktiv analysiert, vorverarbeitet und zentral verwaltet werden.

Da Proemion eine internetbasierende Serverlösung ist, kann die Kommunikation zu den stationären und mobilen Objekten (Kommunikationseinheiten) weltweit erfolgen. Dadurch lassen sich unter anderem Geschäftsprozesse optimieren, automatisieren oder völlig neue und innovative Lösungen realisieren.

- Kommunikation mit mobilen und stationären Objekten
- Verwaltung, Überwachung und Verfolgung einer beliebigen Anzahl von Objekten
- Zentrale Datenerfassung und -speicherung von Betriebs- oder Fahrzeugdaten
- Schnelle und kostengünstige Datenübertragung via GPRS oder UMTS
- Verbesserte Transparenz und Kostenkontrolle
- ermöglicht Fleetmanagement und Ferndiagnose via Internet



- Online-Überwachung von Prozessen im Internet
- Kommunikation mit mobilen und stationären Objekten
- Verwaltung einer beliebigen Anzahl von Objekten weltweit

Proemion – individuelle Lösungen für Ihren Erfolg!

Die einzigartige Proemion – Architektur erfüllt durch ihren modularen Aufbau individuelle Kundenanforderungen.

Durch den modularen Aufbau ist eine Kombination von verschiedenen AddOn Modulen möglich, die eine innovative Kundenlösung verspricht.

Technologie Adapter

ist die Schnittstelle zwischen allen Kommunikationseinheiten weltweit und den zentralen AddOn Modulen. Der Adapter kommuniziert dabei via TCP/IP mit den einzelnen Einheiten. Je nach Anwendungsfall ist ein bidirektionaler, verschlüsselter, Datentransfer zwischen den Kommunikationseinheiten und Proemion möglich.

AddOn Module

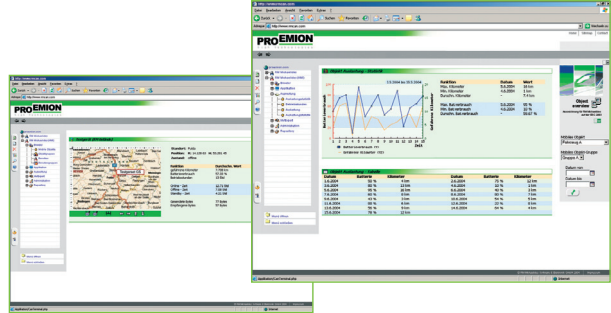
bieten bereits je nach Kundenanforderung eine breite Palette an vorinstallierten Modulen an. Hierbei können auch kundenspezifische Module entwickelt und für die jeweilige Kundenapplikation bereitgestellt werden.

Service-orientierte Schnittstelle

steht für eine standardisierte Webservice-Schnittstelle von Proemion, auf die bestehende Kundenapplikationen via Internet zugreifen können. Dadurch lassen sich die AddOn Module leicht in beliebige Kundenapplikationen integrieren. Auf diesem Weg können z.B. Daten von Kommunikationseinheiten angefordert und mit einer ERP-Anwendung synchronisiert oder einer Auswertesoftware aktualisiert werden.

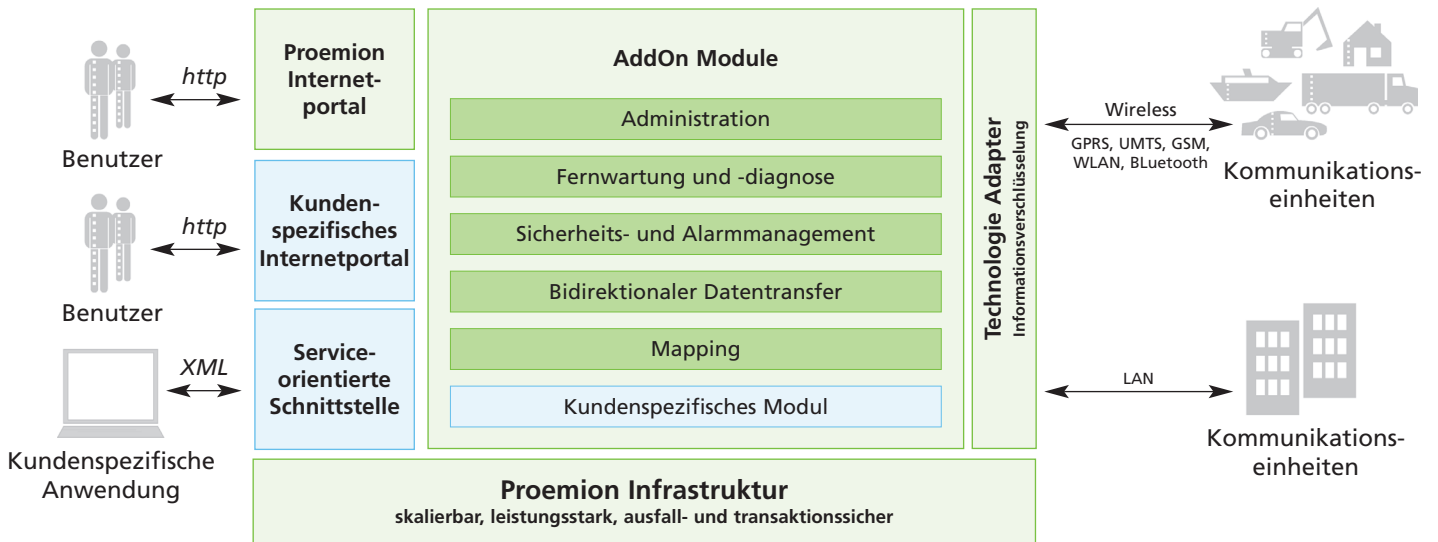
Proemion Internetportal

stellt dem Benutzer von Proemion ein Portal zur Verfügung, über das er auf die verschiedenen AddOn Module zugreifen kann. Mit diesem Internetportal lassen sich leicht eigene Flotten von Kommunikationseinheiten anlegen und verwalten bzw. deren Daten für die angebotenen AddOn Module verwenden.

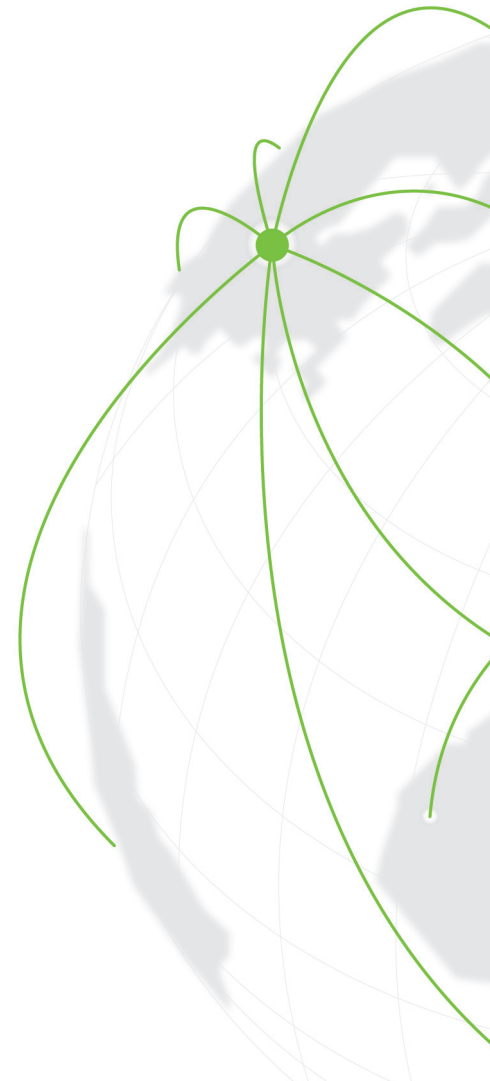


Kundenspezifisches Internetportal

integriert je nach Kundenanforderung beliebige AddOn Module in das Portal. Das kann z.B. Fleetmanagement und Ferndiagnose, Sicherheits- und Alarmmanagement, Mapping von Kommunikationseinheiten sein. Design und Aufbau des Portals lassen sich individuell an den Kundenwunsch anpassen.



- Möglichkeit zur besseren Kostenkalkulation der eigenen Flotte
- Schnelle und kostengünstige Datenübertragung via GPRS oder UMTS
- Beobachtung von mobilen Geräten und Darstellung der Position auf einer Karte



PROEMION GmbH

Donaustraße 14
D-36043 Fulda

Telefon +49 661 9490-0
Telefax +49 661 9490-333

info@proemion.com
www.proemion.com

Communication for success

