



Technisches Datenblatt  
Schnellauf-Rolltor  
**RapidRoll® 3000**

Das Rolltor mit DiscDrive™ Technologie

Geräusch- und verschleißarmer Lauf durch DiscDrive™ Technologie.

Minimierung von Anfahrschäden durch eine flexible Verbindung der Lamellen und den Verzicht auf Scharniere.

Berührungslos schaltende, patentierte vorlaufende Sicherheitslichtschranke an der Hauptschließkante.

Innovative Steuerung MCC<sup>VectorControl</sup>.

## VORTEILE DES ALBANY RAPIDROLL® 3000

- genial einfache Wickelmechanik zum geräusch- und verschleißarmen Aufwickeln des Torbehanges
- flexible Zugmittel zur Verbindung der Lamellen untereinander sorgen für einen wartungsarmen Betrieb
- vorlaufende Sicherheitslichtschranke als berührungslose, patentierte Sicherheit an der Hauptschließkante

## EINSATZZWECKE

Aluminium Schnellauf-Rolltor für den Außenabschluss stark frequenzierter Toröffnungen.

## KONSTRUKTION DES TORES

Der Torbehang besteht aus einzelnen untereinander abgedichteten Aluminiumlamellen, die scharnierlos über seitlich angeordnete flexible Hochleistungs-Zugelemente miteinander verbunden sind. Dadurch werden sehr lange Wartungsintervalle möglich. Darüber hinaus minimiert die flexible Verbindung Folgeschäden nach einem Crash. Die oberen Enden der Zugelemente sind auf beiden Seiten mit den Wickelmodulen verbunden, die ein berührungsloses Aufwickeln des Torbehanges ermöglichen. Seitenteile und Querverstrebung des Tores bestehen aus verzinkten Stahlblechprofilen. Die verschiedenen Elemente der Seitenteile sind wie Wickelwelle und Torbehang werkseitig vormontiert.

## TORBEHANG

Der Torbehang besteht aus naturfarbenen eloxierten, doppelwandigen Aluminiumlamellen. Jede Lamelle ist einzeln aufgehängt und läßt sich somit leicht und schnell austauschen.

Eine ständig wirkende Torblattspannung sorgt für einen ruhigen und gleichmäßigen Lauf.

## ANTRIEB

Der Antrieb ist als Getriebemotor, Anordnung wahlweise rechts oder links, ausgeführt.

## STEUERUNG

Frequenzrichter-Steuerung MCC<sup>VectorControl</sup>.  
Siehe technische Details.

## MANUELLE BETÄTIGUNG

Bei Stromausfall kann das Torblatt durch manuelles Lösen der Bremse per Hand bewegt werden. Eine Teilöffnung erfolgt automatisch durch die vorgespannten Zugfedern.

## SICHERHEITEN

Das Tor entspricht den Vorschriften der Arbeitsstättenverordnung, der UVV sowie den harmonisierten CE-Richtlinien einschließlich der Produktnorm EN 13241-1.

## GEFAHRHINWEISE

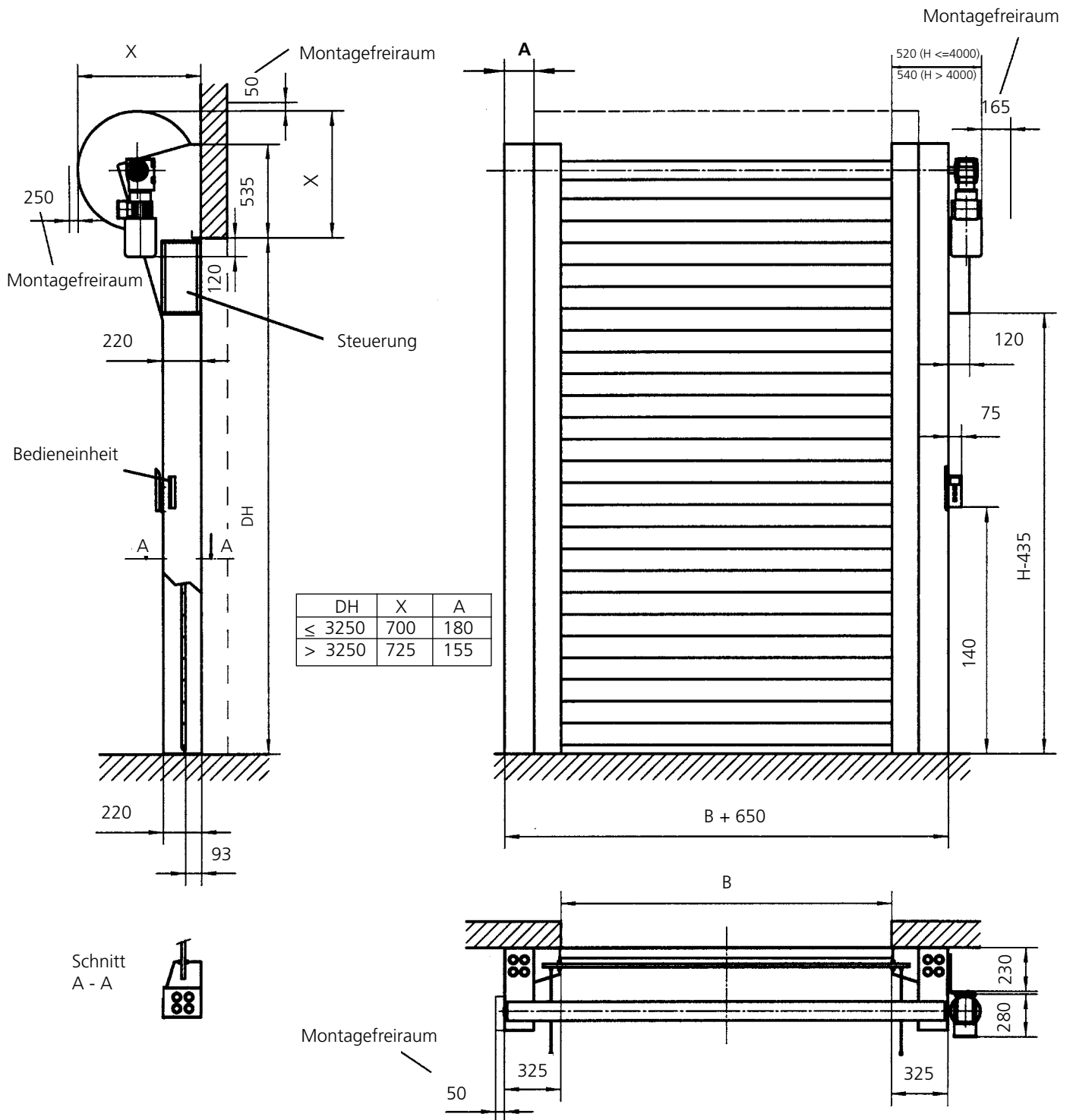
Die Sicherheiten der Tore sind entsprechend den harmonisierten CE-Richtlinien und Produktnormen für kraftbetätigte Tore ausgelegt. Unter Berücksichtigung der jeweiligen örtlichen Verhältnisse können über diesen Standard hinaus - speziell bei einem Betrieb durch Personen - zusätzliche Sicherheitseinrichtungen und Impulsgeber sinnvoll oder erforderlich werden.

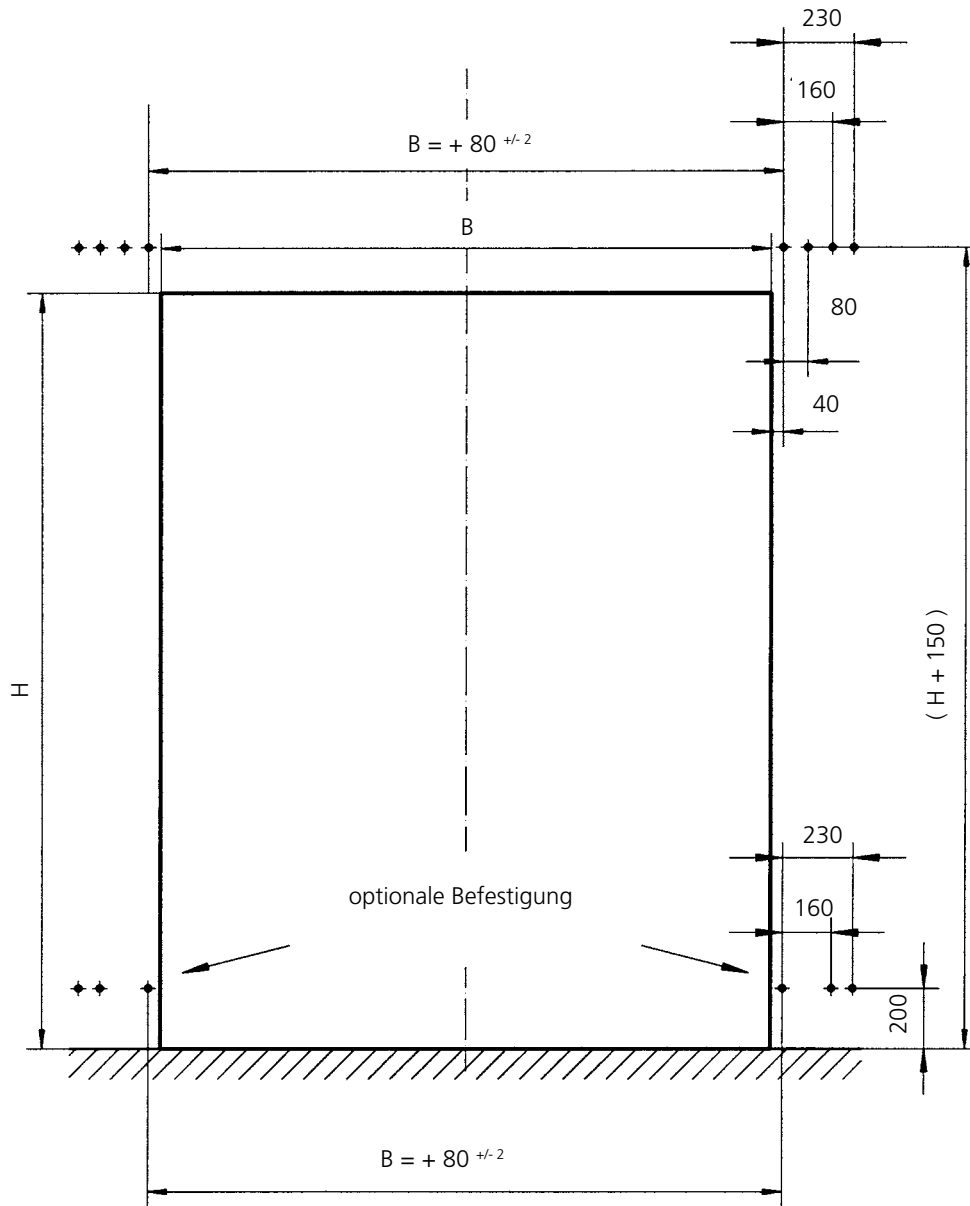
Darüber hinaus können erschwerte Umgebungsbedingungen Einfluss auf die Wahl des richtigen Tores haben.

Hierzu empfehlen wir Ihnen im Einzelfall die kompetente Beratung unserer Verkaufingenieure vor Ort.

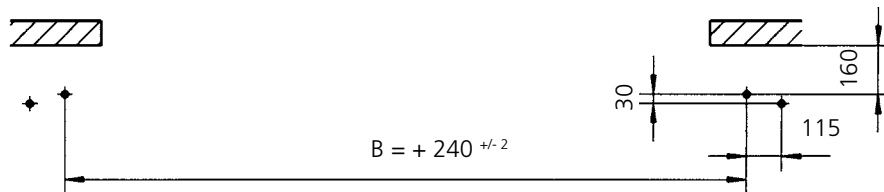
| Technische Daten                     |  |
|--------------------------------------|--|
| <b>Außentor</b>                      | geeignet                                 |
| <b>Innentor</b>                      | geeignet                                 |
| <b>Windbeständigkeit</b>             | Klasse 3 - EN 12424                      |
| <b>Montageort</b>                    | i.d.R. Bauwerksinnenseite                |
| <b>Größen in mm</b>                  | (Details siehe Prinzipzeichnung!)        |
| B min. / max.                        | 800 / 5000 mm<br>B > 5000 mm auf Anfrage |
| H min. / max.                        | 1500 / 5000 mm                           |
| <b>Laufrichtung</b>                  | vertikal                                 |
| <b>Oberflächen Seitenteile</b>       |  |
| Stahl verzinkt                       | ✓  |
| RAL pulverbeschichtet                | •  |
| Aluminium (Blenden)                  | •  |
| <b>Verkleidungen (optional)</b>      |  |
| Verkleidung Antrieb                  | • <sup>1)</sup>                          |
| Verkleidung Wickelwelle              | • <sup>1)</sup>                          |
| <b>Torbehang (Lamellen)</b>          |  |
| Aluminium eloxiert                   | ✓  |
| Farbige Lamellen (RAL)               | •  |
| Lamellen mit Fenstern                | •  |
| verlängerte Dichtlippe               | •  |
| <b>Antrieb</b>                       | elektrisch                               |
| Motorleistung kW                     | 1,1 kW                                   |
| <b>Kettenantrieb</b>                 | auf Anfrage                              |
| <b>Steuerung</b>                     | MCC <sup>VectorControl</sup>             |
| zusätzliche Öffnungshöhe             | ✓  |
| potentialfreie Kontakte              | •  |
| Absicherung                          | 12 A (intern)                            |
| Steuerspannung                       | 24 V DC                                  |
| Schutzart                            | IP 55                                    |
| 3L/(N)/PE 380/400/415/440V, 50/60 Hz | ✓  |
| <b>Sicherheiten</b>                  |  |
| vorlaufende Sicherheitslichtschranke | ✓  |
| stationäre Sicherheitslichtschranke  | ✓  |
| elektrische Sicherheitskontaktleiste | •  |
| <b>Blattspannung</b>                 | ✓  |
| <b>Gewichtsausgleich</b>             | ✓  |
| Selbstöffnung, teilweise             | ✓  |
| manuelle Betätigung                  | ✓ Bowdenzug, vom Boden aus zu bedienen   |
| Bremslüfthebel außen                 | •  |
| <b>Geschwindigkeiten (m/s)</b>       |  |
| öffnen/schließen bis max.            | 2,5 / 0,7 m/s                            |
| Öffnungsfrequenz im Dauerbetrieb     |  |
| ≤ 2 je Minute                        | ✓  |
| > 2 je Minute                        | •  |
| <b>Ampelfunktion</b>                 |  |
| ohne Richtungserkennung              | ✓ 24 V DC                                |
| mit Richtungserkennung               | ✓ 24 V DC                                |
| Rundumlicht                          | ✓ 24 V DC                                |
| Fehleranzeige                        | Klartext                                 |
| • Option ✓ Standard — nicht möglich  |  |

<sup>1)</sup> Bei Toren mit einer Höhe ≤ 2,5 m wird eine Wickelverkleidung zur Einhaltung der Anforderungen der Norm EN 13241-1 gefordert.





Befestigungsschrauben M 12 oder vergleichbar



## WICKELWELLENVERKLEIDUNG<sup>1)</sup>

Lieferung ohne Verkleidung der Wickelwelle.

Optional: Verkleidung aus Aluminium. Diese kann auf Wunsch pulverbeschichtet werden (nicht abgebildet).

## MATERIAL

Die Seitenteile werden aus verzinktem Stahl geliefert, die als Option in einer Vielzahl von RAL-Farbtönen pulverbeschichtet werden können. Alternativ kann eine Ausführung der Deckel in Aluminium gewählt werden.

## SICHERHEITEN

Das Tor enthält eine berührungslos wirkende Sicherheitslichtschranke. Zusätzlich verhindert eine stationäre Lichtschranke das Schließen des Tores, solange sich Gegenstände oder Personen in der Schließebene befinden.



## ANTRIEBSPOSITION

Motoranordnung wahlweise rechts oder links.

## MOTORVERKLEIDUNG<sup>1)</sup>

Lieferung ohne Motorverkleidung. Optional: Motorhaube (nicht abgebildet).

## LAMELLEN

Ausführung mit doppelwandigen Lamellen ohne Fenster. Optional: Ausführung mit isolierten Lamellen. Für Transparenz und bessere Durchsicht stehen Fensterlamellen zur Option.

## BEHANGFARBEN

Eine beidseitige Beschichtung der Lamellen in einer Vielzahl von RAL-Farbtönen ist möglich.

## TORSTEUERUNG

Das Tor ist mit einer Frequenzumrichter-Steuerung ausgestattet, die ein sanftes Beschleunigen und Abbremsen des Torblattes ermöglicht. Das sorgt für ruhigen Lauf und geringen Verschleiß.

## ABSCHLUSSPROFIL

Zur Verbesserung der Abdichtung z.B. bei unebenen Böden kann das Abschlussprofil mit einer verlängerten Dichtlippe ausgerüstet werden.

## IMPULSGEBER

Anpassungen an individuell geforderte Funktionsweisen lassen sich durch zusätzliche Sicherheitseinrichtungen, wie Infrarot- oder Radarbewegungsmelder, und eine Vielzahl industrieller Impulsgeber (Schalter, Induktionsschleifen, Funksender etc.) umsetzen – Wir beraten Sie gerne und stellen Ihnen Ihre maßgeschneiderte Konfiguration zusammen.

Hinweis:

<sup>1)</sup> Bei Toren mit einer Höhe  $\leq 2,5$  m wird eine Wickelwellenverkleidung zur Einhaltung der Anforderungen der Norm EN 13241-1

Produktabbildungen zeigen Tore mit optionalem Zubehör.



## DISC DRIVE™

Technisches Herzstück ist die innovative Disc-Drive™ Technologie. Damit werden die Aluminiumlamellen auf Wickelscheiben aufgerollt, ohne sich zu berühren.



## FENSTERLAMELLEN

Standardmäßig besteht der Torbehang aus doppelwandigen Aluminiumlamellen. Auf Wunsch können Fensterlamellen eingebaut werden.



## LAMELLENAUSTAUSCH

Dank der Einzelaufhängung an Traggurten läßt sich jede einzelne Lamelle schnell und völlig einfach austauschen.



## VORLAUFENDE SICHERHEITSLICHTSCHRANKE

Die Unterbrechung der Lichtschranke führt berührungslos zum Stoppen und zur Richtungsumkehr des Torbehanges.



Produktabbildungen zeigen Tore mit optionalem Zubehör.

## ALBANY DOOR SYSTEMS

### Deutschland

AM MONDSCHEN 25 - D - 59557 LIPPSTADT  
TEL: +49 (0) 29 41 / 766-0 FAX: +49 (0) 29 41 / 766-294  
E-MAIL: VERKAUF.ADS.DE@ALBINT.COM

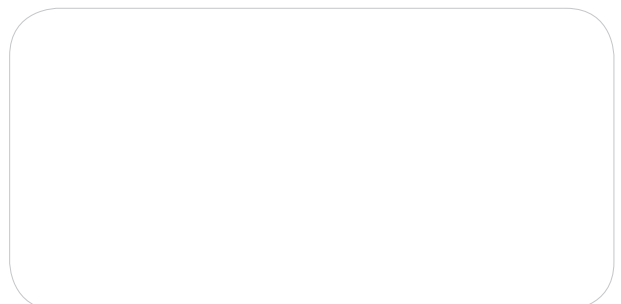
### ÖSTERREICH

KIRCHENPLATZ 2 - A - 4522 SIERNING  
TEL: +43 (0) 72 59 / 43 77 FAX: +43 (0) 72 59 / 43 77 14  
E-MAIL: INFO.ADS.AT@ALBINT.COM

### SCHWEIZ

GROSSRIETSTRASSE 7 - CH - 8606 NÄNIKON  
TEL: +41 (0) 4 48 38 57 00 FAX: +41 (0) 4 48 38 57 09  
E-MAIL: INFO.ADS.CH@ALBINT.COM

[WWW.ALBANYDOORS.COM](http://WWW.ALBANYDOORS.COM)





Technisches Datenblatt  
Schnellauf-Rolltor  
**RapidRoll® 3000 L**

Das Rolltor mit DiscDrive™ Technologie

Hohe Transparenz durch großflächige Sichtsegmente.

Geräusch- und verschleißarmer Lauf durch Disc-Drive™.

Einschränkung von Anfahrtschäden durch eine flexible Verbindung der Lamellen.

Berührungslos schaltende, patentierte vorlaufende Sicherheitslichtschranke  
an der Hauptschließkante.

Innovative Steuerung MCC VectorControl.

## VORTEILE DES ALBANY RAPIDROLL® 3000 L

- genial einfache Wickelmechanik zum geräusch- und verschleißarmen Aufwickeln des Torbehanges
- hohe Transparenz durch große Sichtflächen
- flexible Zugmittel zur Verbindung der Lamellen untereinander sorgen für einen wartungsarmen Betrieb
- vorlaufende Sicherheitslichtschranke als berührungsgelose, patentierte Sicherheit an der Hauptschließkante

## EINSATZZWECKE

Schnelllauf-Rolltor für den Innenbereich und als Außenabschluss stark frequenzierter Toröffnungen.

## KONSTRUKTION DES TORES

Der Torbehang besteht abwechselnd aus Aluminiumlamellen und PVC-Sektionen, die scharnierlos über seitlich angeordnete flexible Hochleistungszugelemente untereinander verbunden sind. Dadurch werden sehr lange Wartungsintervalle möglich. Darüber hinaus minimiert die flexible Verbindung Folgeschäden nach einem Crash. Die oberen Enden der Zugelemente sind auf beiden Seiten mit den Wickelmodulen verbunden, die ein berührungsgeloses Aufwickeln des Torbehanges ermöglichen. Seitenteile und Querverstrebung des Tores bestehen aus verzinkten Stahlblechprofilen. Die verschiedenen Elemente der Seitenteile sind wie Wickelwelle und Torbehang werkseitig vormontiert, um kurze Installationszeiten sicherzustellen.

## TORBEHANG

Der Torbehang besteht aus naturfarbenen eloxierten, doppelwandigen Aluminiumlamellen und transparenten PVC Segmenten. Jede Lamelle ist einzeln aufgehängt und lässt sich somit schnell austauschen. Eine ständig wirkende Torblattspannung sorgt für einen ruhigen und gleichmäßigen Lauf.

## ANTRIEB

Der Antrieb ist als Getriebepremotor, Anordnung wahlweise rechts oder links, ausgeführt.

## STEUERUNG

Frequenzrichter-Steuerung MCC<sup>VectorControl</sup>.  
Siehe technische Details.

## MANUELLE BETÄTIGUNG

Bei Stromausfall kann das Torblatt durch manuelles Lösen der Bremse per Hand bewegt werden. Eine Teilöffnung erfolgt automatisch durch die vorgespannten Zugfedern.

## SICHERHEITEN

Das Tor entspricht den Vorschriften der Arbeitsstättenverordnung, der UVV sowie den harmonisierten CE-Richtlinien einschließlich der Produktnorm EN 13241-1.

## GEFAHRHINWEISE

Die Sicherheiten der Tore sind entsprechend den harmonisierten CE-Richtlinien und Produktnormen für kraftbetätigte Tore ausgelegt. Unter Berücksichtigung der jeweiligen örtlichen Verhältnisse können über diesen Standard hinaus - speziell bei einem Betrieb durch Personen - zusätzliche Sicherheitseinrichtungen und Impulsgeber sinnvoll oder erforderlich werden.

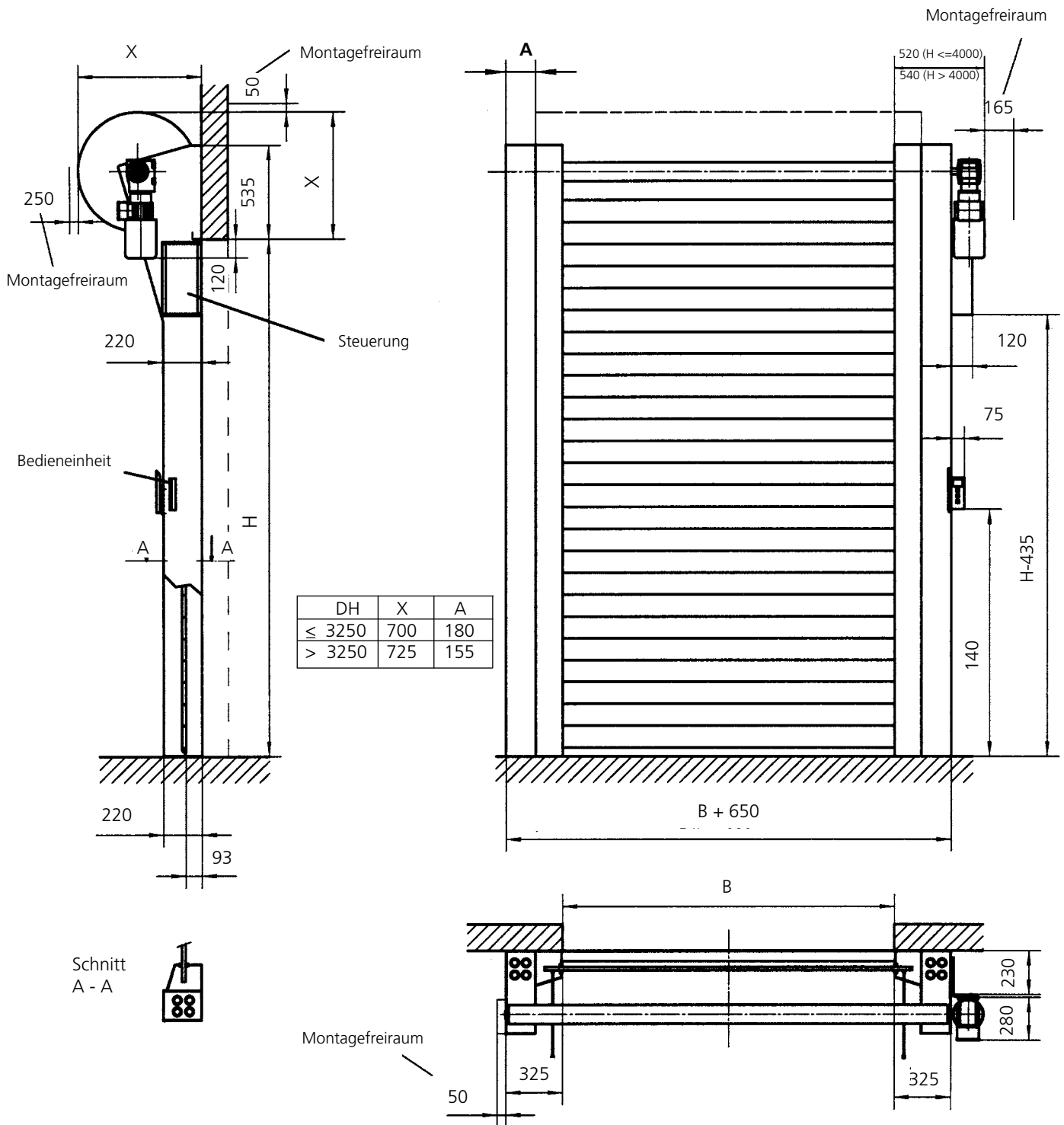
Darüber hinaus können erschwerte Umgebungsbedingungen Einfluss auf die Wahl des richtigen Tores haben.

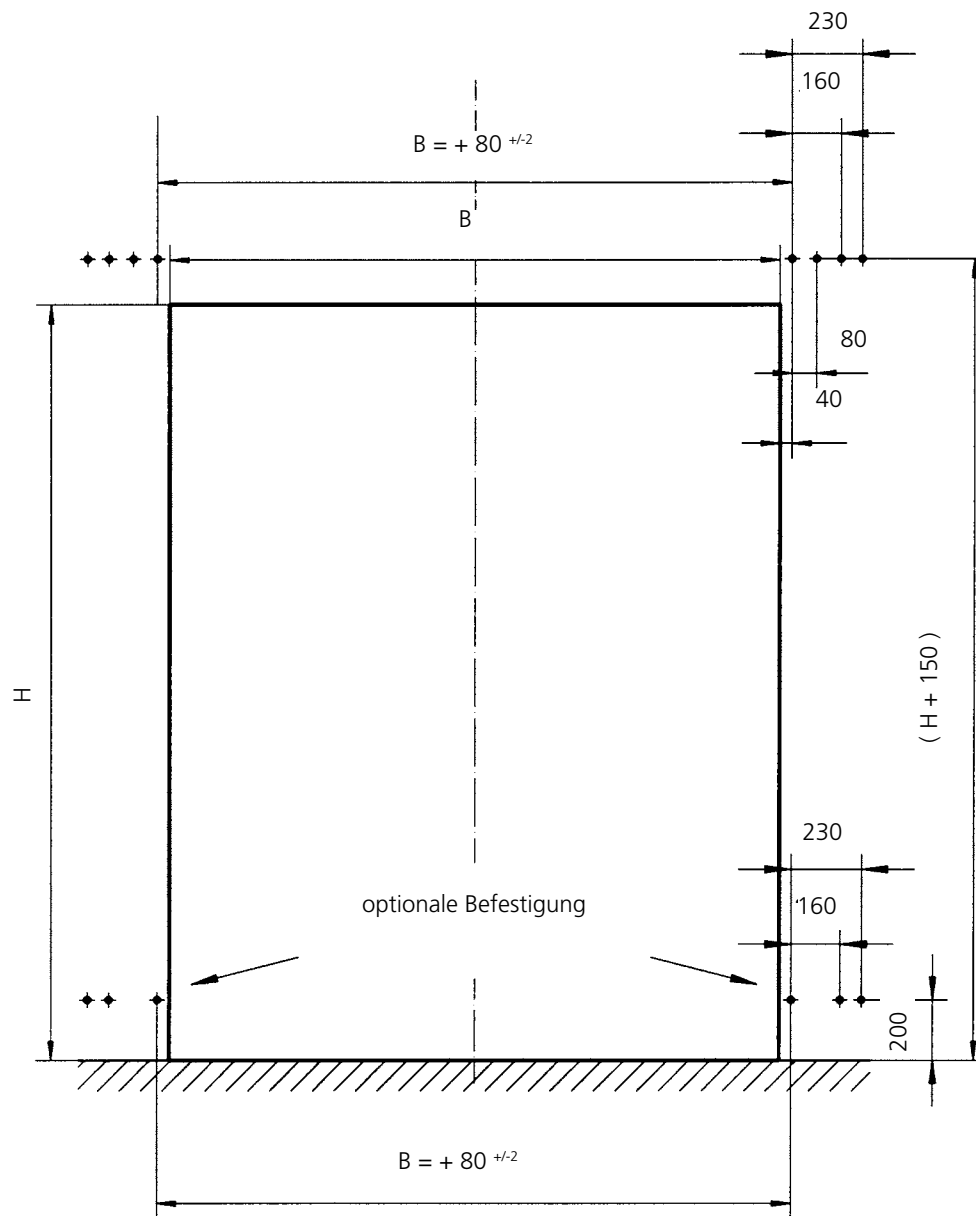
Hierzu empfehlen wir Ihnen im Einzelfall die kompetente Beratung unserer Verkaufingenieure vor Ort.

| Technische Daten   |  |
|--|--|
| <b>Außentor</b>  | geeignet                               |
| <b>Innentor</b>  | geeignet                               |
| <b>Windbeständigkeit</b>   | Klasse 3 - EN 12424                    |
| <b>Montageort</b>  | i.d.R. Bauwerksinnenseite              |
| <b>Größen in mm</b>  | (Details siehe Prinzipszeichnung!)     |
| B min. / max.  | 600 / 5000 mm                          |
| H min. / max.  | 2500 / 5000 mm                         |
| <b>Laufrichtung</b>  | vertikal                               |
| <b>Oberflächen Seitenteile</b>   |  |
| Stahl verzinkt   | ✓                                      |
| RAL pulverbeschichtet  | •                                      |
| Aluminium (Blenden)  | •                                      |
| <b>Verkleidungen (optional)</b>  |  |
| Verkleidung Antrieb  | • <sup>1)</sup>                        |
| Verkleidung Wickelwelle  | • <sup>1)</sup>                        |
| <b>Torbehang (Lamellen)</b>  |  |
| Aluminium eloxiert mit horizontalen Sichtsegmenten aus transparentem PVC | ✓                                      |
| PVC-Sektionen grau   | •                                      |
| verlängerte Dichtlippe   | •                                      |
| <b>Antrieb</b>   | elektrisch                             |
| Motorleistung / kW   | 1,1 kW                                 |
| <b>Steuerung</b>   | MCC <sup>VectorControl</sup>           |
| zusätzliche Öffnungshöhe   | ✓                                      |
| potentialfreie Kontakte  | •                                      |
| Absicherung  | 12 A (intern)                          |
| Steuerspannung   | 24 V DC                                |
| Schutzart  | IP 55                                  |
| Anschlussspannung  | 3L(N)/PE 380/400/415/440V, 50/60 Hz ✓  |
| <b>Sicherheiten</b>  |  |
| vorlaufende Sicherheitslichtschranke                                     | ✓                                      |
| stationäre Sicherheitslichtschranke                                      | ✓                                      |
| elektrische Kontaktleiste  | •                                      |
| Blattspannung  | ✓                                      |
| Gewichtsausgleich  | ✓                                      |
| Selbstöffnung, teilweise   | ✓                                      |
| manuelle Betätigung  | ✓ Bowdenzug, vom Boden aus zu bedienen |
| Bremslufthebel außen   | •                                      |
| <b>Geschwindigkeit (m/s)</b>   |  |
| öffnen/schließen bis max.  | 2,5 / 0,7 m/s                          |
| Öffnungsfrequenz im Dauerbetrieb   |  |
| ≤ 2 je Minute  | ✓                                      |
| > 2 je Minute  | •                                      |
| <b>Ampelfunktion</b>   |  |
| ohne Richtungserkennung  | ✓ 24 V DC                              |
| mit Richtungserkennung   | ✓ 24 V DC                              |
| Rundumlicht  | ✓ 24 V DC                              |
| Fehleranzeige  | ✓ Klartext                             |
| • Option ✓Standard — z.Z. nicht möglich                                  |  |

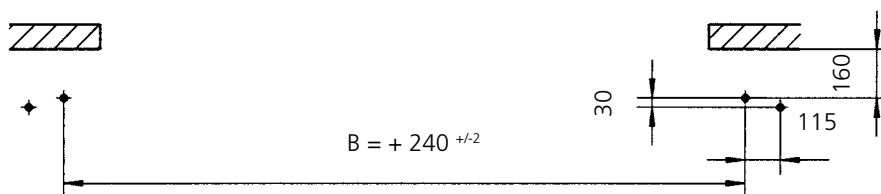
<sup>1)</sup> Bei Toren mit einer Höhe < 2,5 m wird eine Ballenverkleidung zur Einhaltung der Anforderungen der Norm EN 13241-1 gefordert.







Befestigungsschrauben M 12 oder vergleichbar



## BALLENVKLEIDUNG <sup>1)</sup>

Lieferung ohne Verkleidung der Wickelwelle.

Optional: Verkleidung aus Aluminium. Diese kann auf Wunsch pulverbeschichtet werden (nicht abgebildet).

## MATERIAL

Die Seitenteile werden aus verzinktem Stahl geliefert, die optional in vielen RAL-Farbtönen pulverbeschichtet werden können.

Alternativ kann eine Ausführung der Deckel in Aluminium gewählt werden.

## SICHERHEITEN

Das Tor enthält eine berührungslos wirkende Sicherheitslichtschranke. Zusätzlich verhindert eine stationäre Lichtschranke das Schließen des Tores, solange sich Gegenstände oder Personen in der Schließebene befinden.



## ANTRIEBSPOSITION

Motoranordnung wahlweise rechts oder links.

## MOTORVKLEIDUNG <sup>1)</sup>

Lieferung ohne Motorverkleidung.

Optional: Motorhaube (nicht abgebildet)

## LAMELLEN

Ausführung mit doppelwandigen Aluminiumlamellen und transparenten PVC Segmenten  
Optional: Ausführung mit grauen PVC-Sektionen

## BEHANGFARBEN

Naturfarben eloxierte Aluminiumlamellen.

## TORSTEUERUNG

Das Tor ist mit einer Frequenzumrichtersteuerung ausgestattet, die ein sanftes Beschleunigen und Abbremsen des Torblattes ermöglicht. Das sorgt für ruhigen Lauf und geringen Verschleiß.

## ABSCHLUSSPROFIL

Zur Verbesserung der Abdichtung z.B. bei unebenen Böden kann das Abschlussprofil mit einer verlängerten Dichtlippe ausgerüstet werden.

## IMPULSGEBER

Anpassungen an individuell geforderte Funktionsweisen lassen sich durch zusätzliche Sicherheitseinrichtungen, wie Infrarot- oder Radarbewegungsmelder, und eine Vielzahl industrieller Impulsgeber (Schalter, Induktionsschleifen, Funksender etc.) umsetzen – Wir beraten Sie gerne und stellen Ihnen Ihre maßgeschneiderte Konfiguration zusammen.

Hinweis:

<sup>1)</sup> Bei Toren mit einer Höhe < 2,5 m wird eine Ballenverkleidung zur Einhaltung der Anforderungen der Norm EN 13241-1 gefordert.

Produktabbildungen zeigen Tore mit optionalem Zubehör.



## DISCDRIVE™

Technisches Herzstück ist die innovative DiscDrive™ Technologie. Damit werden die Aluminiumlamellen auf Wickelscheiben aufgerollt, ohne sich zu berühren.



## FENSTERLAMELLEN

Standardmäßig besteht der Torbehang aus doppelwandigen Aluminiumlamellen und transparenten PVC Segmenten.



## LAMELLENAUSTAUSCH

Dank der Einzelaufhängung an Traggurten läßt sich jede einzelne Lamelle austauschen.



## VORLAUFENDE SICHERHEITSLICHTSCHRANKE

Die Unterbrechung der Lichtschranke führt zum Stoppen und zur Richtungsumkehr des Torbehanges.



Produktabbildungen zeigen z.T. Tore mit optionalem Zubehör.

## ALBANY DOOR SYSTEMS

### DEUTSCHLAND

AM MONDSCHEN 25 • D - 59557 LIPPSTADT  
TEL: +49 (0) 29 41 / 766-0 FAX: +49 (0) 29 41 / 766-294  
E-MAIL: VERKAUF.ADS.DE@ALBINT.COM

### ÖSTERREICH

KIRCHENPLATZ 2 • A - 4522 SIERNING  
TEL: +43 (0) 72 59 / 43 77 FAX: +43 (0) 72 59 / 43 77 14  
E-MAIL: INFO.ADS.AT@ALBINT.COM

### SCHWEIZ

GROSSRIETSTRASSE 7 • CH - 8606 NÄNIKON  
TEL: +41 (0) 4 48 38 57 00 FAX: +41 (0) 4 48 38 57 09  
E-MAIL: INFO.ADS.CH@ALBINT.COM

[WWW.ALBANYDOORS.COM](http://WWW.ALBANYDOORS.COM)