

# IRI 1011

Messtechnik & Datenerfassung  
**ICodata GmbH**  
Measurement & Data Capture

## Wärmebildkamera mit Laserpointer



### Beschreibung

Die Wärmebildkamera IRI 1011 benötigt keine Exportlizenz und ist optimal für alle Anwendungen, für die eine punktuelle Temperaturmessung ungenügend ist und keine hohe Auflösung erforderlich ist. Durch State-of-the-Art Technologie können sehr günstige pyroelektrische Detektoren auf der Basis von Focal Plane Arrays mit einer Auflösung von 16 x 16 Messpunkten hergestellt werden. Nach dem Interpolationsverfahren bieten sie eine Auflösung von 128 x 128 Pixeln, die auch in Echtzeit dargestellt werden kann. Der extrem günstige Preis eröffnet viele neue Einsatzmöglichkeiten die bisher aus Kostengründen nicht möglich waren.

Nur gerade 500 g leicht und einfach in der Bedienung kann die IRI 1011 auch von ungeschultem Personal eingesetzt werden. Die Kamera verfügt über eine RS 232 Schnittstelle, die Aufnahmen können mit der mitgelieferten Software auf den meisten PDA Modellen (Windows CE oder Palm OS) angezeigt, abgespeichert und ausgewertet werden. Zusätzlich können auf den PDA Sprachnotizen aufgezeichnet werden (abhängig von PDA).

Der Laserpointer ermöglicht eine genaue Ortung des Messfeldes. Die Kamera ist in variablen Modellen bezüglich des Temperaturbereiches, Messgenauigkeit und Objektivgröße erhältlich.

### Optionen

Modell	Objektiv	Temperaturbereich	Messpunkte	Bemerkungen
IRI1011	20°	- 10°C ~ + 300°C	16 x 16	(Messgenauigkeit bei 23°C) ± 5°C
IRI1021	20°	+ 30°C ~ + 300°C	12 x 12	± 2°C oder 2%
IRI1031	20°	+100°C ~ +1000°C	12 x 12	± 30°C
IRI1041	10°	- 10°C ~ + 300°C	16 x 16	± 5°C
IRI1051	10°	+ 30°C ~ + 300°C	12 x 12	± 2°C oder 2%
IRI1061	10°	+100°C ~ +1000°C	12 x 12	± 30°C

### Standardzubehör

- PDA (Portable Data Assistant)
- RS232 Kabel
- Software für PDA und für PC (Überwachung, Aufnahme und Analyse)
- 4 Batterien
- Anleitung
- Gepolsterter Hartkoffer

ICodata GmbH • Nachtigallenstr. 36 • D-63263 Neu Isenburg  
Tel. +49 6102 597707 • Fax: +49 6102 597709  
Email: [info@icodata.de](mailto:info@icodata.de) • [www.ICodata.de](http://www.ICodata.de)

# IRI 1011

Messtechnik & Datenerfassung  
**ICodata GmbH**  
 Measurement & Data Capture

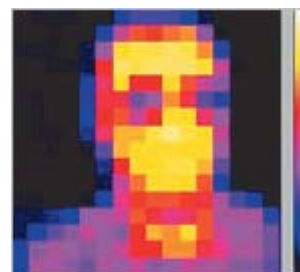
## Wärmebildkamera mit Laserpointer

### Technische Daten

Temperaturbereich	-10°C ~ +300°C (Standard)
Sensor	Uncooled Focal Plane Array (UFPA) pyroelektrischer Detektor
Messpunkte	16 x 16 = 256 Pixel
Interpolation mit PC	128 x 128 = 16'384 Pixel
Interpolation mit PDA	96 x 96 = 9'216 Pixel
Objektiv	20° x 20°, optional 10° x 10°
Messfläche	Siehe Messfeldtabelle unten
Kleinste Pixelgrösse	1x1cm bei 0.5m Distanz
Genauigkeit	± 5°C, optional ± 2°C oder ± 2%
Temperaturauflösung	0,5°C
Bildwiederholungsrate	8Hz
Spektralbereich	8µm ~ 14µm
Emissionsgrad	0.1 ~ 1.0, einstellbar
PDA	Jeweils aktuelles Modell, auf Anfrage
PC	Ab Windows 2000



96 x 96 Pixel  
interpoliert



16 x 16 Pixel

### Software

Menüsprache	Deutsch, Englisch
Temperaturanzeige	°C, °F oder °K
Farbpaletten	3 (mit PDA)
Interpolation	Wählbar
Anzahl verschiebbarer Messpunkte:	PDA: 2, PC: 10

### Basisdaten

Laserpointer	Klasse II
Ausgang	RS232
Stromquelle	4 x 1.5V AA Batterien, AC Adapter
Betriebszeit	Bis zu 10 Stunden
Gewicht	500gr (mit Batterien)
Masse (BxHxT)	125mm x 120mm x 80mm



### Optionales Zubehör

- Befestigungs-Griff für PDA

### Messfeldtabelle

Entfernung (m)	20° Objektiv		10° Objektiv	
	Sichtbares Feld (FOV)	Pixel (cm)	Sichtbares Feld (FOV)	Pixel (cm)
1,5	52,50 cm	3,3	26,20 cm	1,64
2	70,00 cm	4,4	35,00 cm	2,2
5	175 cm	11	87,50 cm	5,5
10	350 cm	22	175 cm	11

Technische Änderungen vorbehalten

ICodata GmbH • Nachtigallenstr. 36 • D-63263 Neu Isenburg  
 Tel. +49 6102 597707 • Fax: +49 6102 597709  
 Email: [info@icodata.de](mailto:info@icodata.de) • [www.ICodata.de](http://www.ICodata.de)