

Türverriegelung TVR1

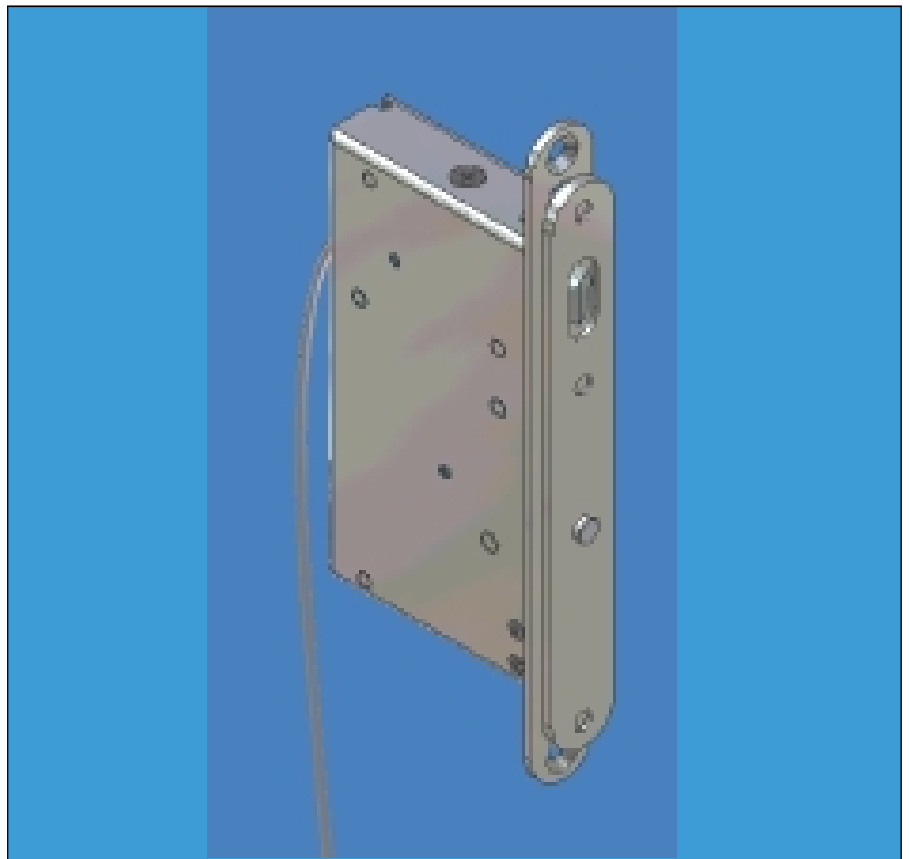
Verriegelungseinheit zum Türverriegelungssystem TVS und der DICTATOR Schleusensteuerung

Die **Türverriegelung TVR1** ist einer der möglichen Verriegelungsmechanismen des Türverriegelungssystems TVS für Fluchttüren. Sie hat einen **extrem geringen Stromverbrauch**. Die einzigartige Kombination von elektromagnetischer Verriegelung mit einem **stabilen Verriegelungsbolzen** bietet höchste Sicherheit. Durch den verdeckten Einbau ist die TVR1 weitgehend **sicher vor Beschädigung und Manipulation**.

Die Türverriegelung TVR1 ist mit **zweifacher Sicherheit** gegen Aufbruch bzw. Manipulation ausgestattet. Es wird u.a. überprüft, ob die Tür in geschlossenem Zustand wirklich im Schloß ist.

Bei Betätigung des NOT-AUF-Tasters wird der in der TVR eingebaute Elektromagnet stromlos. Der Riegelbolzen fährt sicher ein, selbst wenn bereits eine Last von bis zu 3000N gegen die Tür drückt. Gegen Aufbruch von außen beträgt die Haltekraft des Riegelbolzens 6000N. Pro Tür können maximal 2 Türverriegelungen TVR1 eingebaut werden.

Die Türverriegelung TVR1 ist zusammen mit dem Türterminal TT1 **für Fluchtwege geprüft und zugelassen** (Zertifikat Nr. P-2136/04, TÜV Thüringen).



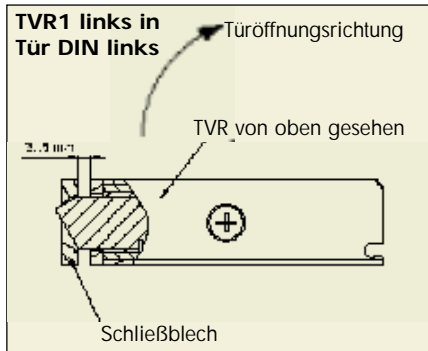
Technische Daten

Anschlußspannung	24 VDC \pm 15 %
Stromaufnahme	max. 80 mA im verriegelten Zustand
Arbeitsweise (Entriegeln)	Ruhestromprinzip
Einschaltdauer	100 %
Temperaturbereich	-10°C bis +40°C
Schutzart	IP30
Sicheres Entriegeln bei Belastung	3.000 N (in Fluchtrichtung)
Druckfestigkeit (Haltekraft)	6.000 N (gegen Aufbruch)
Einbaulage	vertikal oder horizontal (oberhalb der Tür)
Falzlufte (zusätzlich zur Gegenplatte)	3 bis 5 mm (empfohlen 4 mm)



Türverriegelungseinheit TVR 1

Montage



Die Verriegelungseinheit der TVR1 wird in die Zarge eingebaut, das Schließblech in die Tür. Sie wird i.d.R. vertikal im seitlichen Rahmen der Tür eingesetzt. Dabei muß sich der Riegelbolzen oben befinden. Die TVR1 kann auch im Rahmen oberhalb der Tür mit dem Riegelbolzen nach unten montiert werden. In der Tiefe werden ca. 85mm Platz benötigt.

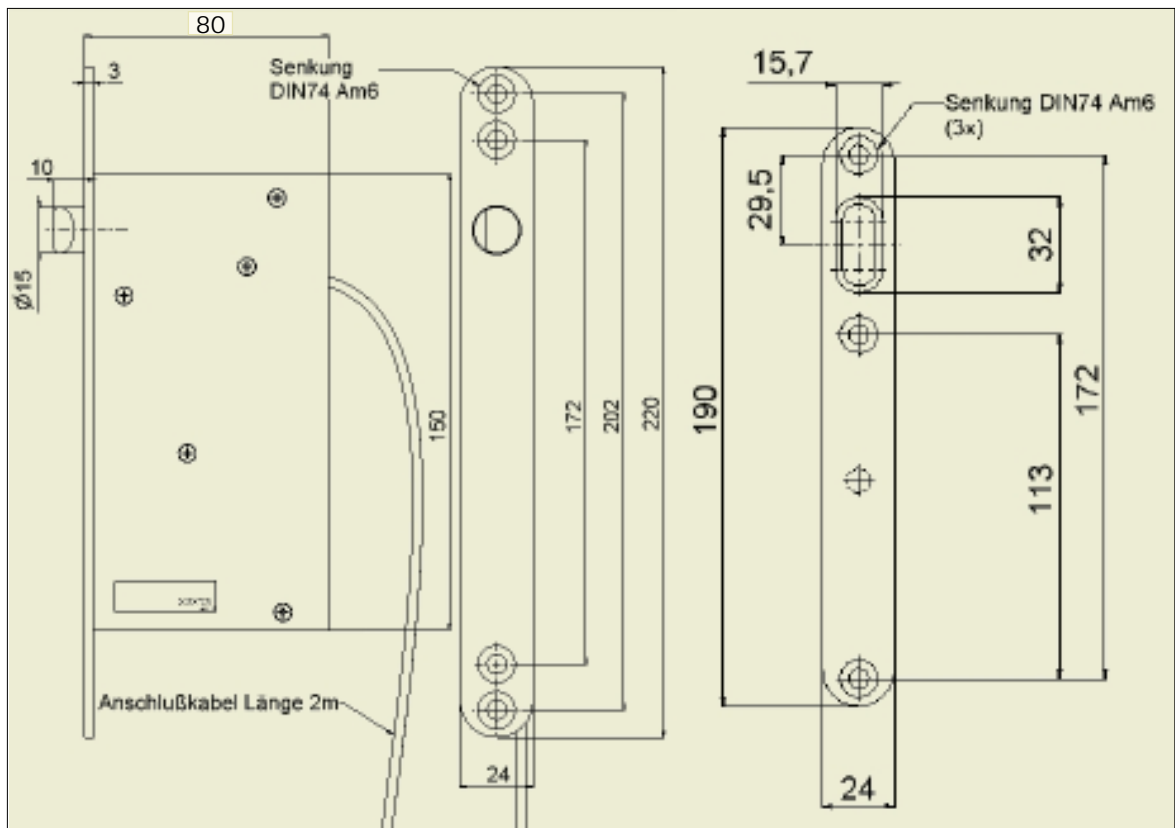
Zu beachten sind die zulässigen Spaltbreiten zwischen TVR1 und dem Schließblech von mindestens 3mm und maximal 5mm. Das Schließblech muss so in der Tür montiert werden, daß der Riegelbolzen mittig zur vorgesehenen Öffnung sitzt.

Der Riegelbolzen besitzt Abschrägungen, die ein ganz normales Schließen und ein problemloses Öffnen im stromlosen Zustand auch unter Last ermöglichen. Aufgrund der auf beiden Seiten unterschiedlichen Abschrägungen des Riegelbolzens gibt es eine Türverriegelung für Türen DIN links (Bestell-Nr. 710750) und eine Ausführung für Türen DIN rechts (Bestell-Nr. 710751).

Hinweis: die kürzere Schräge muß in Türöffnungsrichtung zeigen, die längere in Schließrichtung (siehe nebenstehende Abbildung).

Soll die Türverriegelung TVR1 in Fluchttüren eingesetzt werden, die gleichzeitig Brandschutztüren sind, so sind besondere Vorschriften zu beachten. Bitte fragen Sie in diesem Fall bei uns an.

Maße



Bestellangaben

Türverriegelung TVR1 für Türen DIN links

Bestell-Nr. 710 750

Türverriegelung TVR1 für Türen DIN rechts

Bestell-Nr. 710 751

Falls sich die Türverriegelung TVR1 aus Platzgründen nicht montieren läßt, können an ihrer Stelle auch Flächenhaftmagnete eingesetzt werden. Bei Verwendung im Türverriegelungssystem TVS für Fluchtwegsicherung müssen sie hierfür zugelassen sein. Informationen über weitere Komponenten des DICTATOR Türverriegelungssystems für Fluchttüren finden Sie auf Seite 08.003.00ff.