



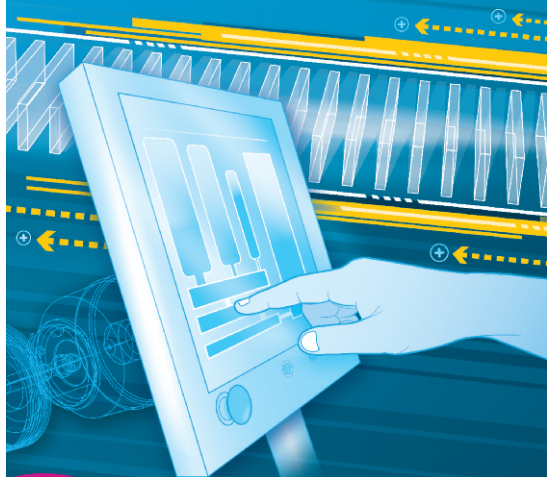
Elektrische Automatisierung  
Systeme und Komponenten  
Internationale Fachmesse und Kongress

## Besucherinformation

Nürnberg, 26. – 28.11.2013

[mesago.de/sps](http://mesago.de/sps)

### Answers for automation



Willkommen zur  
SPS IPC Drives 2013!



Mesago  
Messe  
Management

# Die ganze Welt der elektrischen Automatisierung

## Willkommen zur SPS IPC Drives 2013!

### Sehen – Erleben – Informieren – Vergleichen – Bewerten

Besuchen Sie Europas führende Fachmesse zur elektrischen Automatisierung und gewinnen Sie bei 1.500 Ausstellern einen einzigartigen Überblick über die Komponenten der elektrischen Automatisierung bis hin zu kompletten Systemlösungen.

Erfahren Sie was die Branche an Produkten und Innovationen zu bieten hat. Informieren Sie sich umfassend und konzentriert über das gesamte Spektrum der elektrischen Automatisierung. Nationale und internationale Aussteller aller Unternehmensgrößen, von den Marktführern bis hin zu Start-ups, sind auf der SPS IPC Drives 2013 vertreten.

### Lösungen finden

Vergleichen und bewerten Sie auf der SPS IPC Drives zielgerichtet und effizient neueste Produkte und Innovationen der Aussteller. Finden Sie in kompetenten Fachgesprächen auf den Messeständen die optimale Lösung für Ihre Automatisierungsaufgaben. Nutzen Sie die Messe als einmalige Plattform zum persönlichen Informationsgewinn und bereiten Sie Ihre Investitionsentscheidungen optimal vor.

**Produkte und Lösungen, Innovationen und Trends  
auf Ihrer Fachmesse!**



## Messethemen

Informieren Sie sich über die neuesten  
Produkte und Lösungen aus:

- Steuerungstechnik
- IPCs
- Antriebstechnik
- Bedienen und Beobachten
- Industrielle Kommunikation
- Industrielle Software
- Interfacetechnik
- Mechanische Systeme/Peripherie
- Sensorik

Alle Aussteller unter  
[www.mesago.de/sps/ausstellerliste](http://www.mesago.de/sps/ausstellerliste)

---

»Die Messe stellt die vielleicht größte  
Lösungsplattform der Welt dar. Die Märkte  
der Zukunft werden hier mitgestaltet.«

---

Wolfgang Heider, Fachberater, Emil Löffelhardt  
Besucher der SPS IPC Drives 2012

# Umfangreiches Rahmenprogramm

Ein hochkarätiges und innovatives Vortragsprogramm erwartet Sie. Erfahren Sie, was die Branche aktuell bewegt und Neues zu bieten hat.

## Podiumsdiskussionen und Produktpräsentationen

Forum des ZVEI in Halle 10, Stand 10-530

Forum des VDMA in Halle 3, Stand 3-618

Unter der Regie von Verbänden und Fachverlagen finden informative und interessante Diskussionsrunden zu aktuellen Themen der Branche statt.

Erleben Sie spannende Podiumsdiskussionen und informieren Sie sich darüber hinaus schnell und effektiv über die neuesten Trends durch Produktpräsentationen der Aussteller.

Das Forenprogramm finden Sie unter [www.mesago.de/sps/forum](http://www.mesago.de/sps/forum)

## wireless in automation

in Halle 10, Stand 10-320

Als Anwender von wireless Technologien suchen Sie das Gespräch mit Ausstellern aus diesem Bereich? Dann besuchen Sie den »wireless in automation« Gemeinschaftsstand auf der SPS IPC Drives.

## Automation Award 2013

der Zeitschrift elektro AUTOMATION  
in Halle 5, Stand 5-306

Wählen Sie als Besucher aus den nominierten TOP-10 Produkten Ihren Favoriten für den Automation Award und gewinnen Sie attraktive Preise.

Überzeugen  
Sie sich vor Ort!

---

»Für uns ist diese Messe in dieser Form die wichtigste Informationsquelle für unsere Arbeit.«

---

Günther Miller, Entwicklung Automation und Elektronik, Stetter  
Besucher der SPS IPC Drives 2012

# Kongress

## Anwenderorientiert und effizient

Parallel zur Messe findet der größte anwenderorientierte deutschsprachige Kongress zur Automatisierungstechnik statt. Profitieren Sie von innovativen Lösungen und erweitern Sie Ihr Wissen.

Suchen Sie sich aus dem Gesamtangebot des Kongressprogramms Ihre bevorzugten Themen aus. Jede Session beinhaltet 3 Vorträge und ist separat buchbar.

## Auszug aus den Themen:

- Automation und Cloud
- Funktionale Sicherheit
- Virtuelle Planung
- Systemarchitekturen
- Energieeffizienz
- Umrichterregelung

Kostenfreie  
Keynotes und  
Trendsession

## NEU: Innovationspreis der Automatisierungsindustrie

Besuchen Sie auch die Preisverleihung des »Innovationspreises der Automatisierungsindustrie«, der in diesem Jahr erstmals für die besten Vorträge junger Ingenieure verliehen wird.

Datum: 27.11.2013, 16:45 Uhr, Ort: NCC Ost, Ebene 3

Das detaillierte Kongressprogramm sowie Anmeldemöglichkeiten finden Sie unter [www.mesago.de/sps/kongress](http://www.mesago.de/sps/kongress)

---

»Inhaltlich sehr interessanter Kongress mit optimaler organisatorischer Betreuung.«

---

Simon Hoher, Wissenschaftlicher Mitarbeiter,  
ISW Universität Stuttgart  
Referent des Kongresses 2012

## Termin & Ort

26. – 28.11.2013

Messezentrum Nürnberg

## Öffnungszeiten

Dienstag & Mittwoch 09:00–18:00 Uhr

Donnerstag 09:00–17:00 Uhr

## Eintrittspreise

Dauerkarte 60,00 EUR

Tageskarte 20,00 EUR

Schüler/Studenten 10,00 EUR

## Katalog

Tageskasse 20,00 EUR (bei Versand zzgl. Versandkosten)

Bestellung unter [www.mesago.de/sps/katalog](http://www.mesago.de/sps/katalog)

Alle Informationen zur SPS IPC Drives 2013  
unter [www.mesago.de/sps/besucher](http://www.mesago.de/sps/besucher)

- Ausstellerliste
- Produktsuche
- interaktive Hallenpläne
- aktuelles Kongressprogramm
- Vorträge auf den Messeforen
- Bestellung Messekatalog
- Ihr persönlicher Messeplaner bei »MyAccount«
- Anreise/Aufenthalt

Kostenlose Tageskarte unter  
[www.mesago.de/sps/eintrittskarten](http://www.mesago.de/sps/eintrittskarten)

## Medienpartner



## Hallenschwerpunkte

Messezentrum Nürnberg

### Steuerungstechnik

Elektrische Antriebstechnik/Motion Control

Interfacetechnik

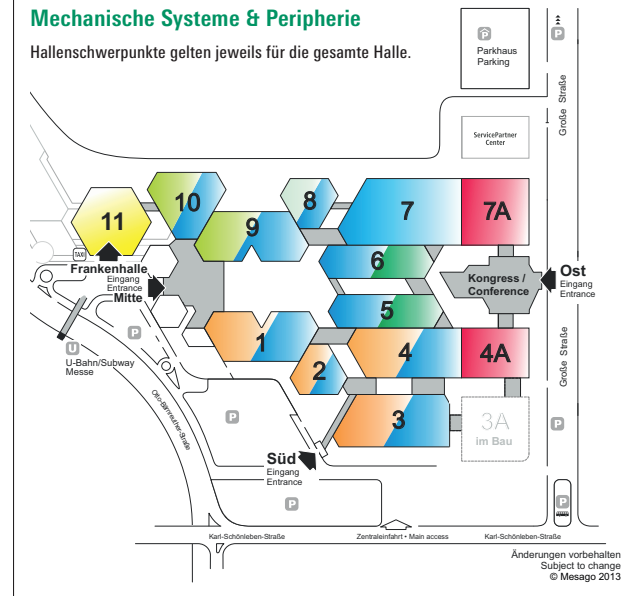
Bedienen und Beobachten

Sensorik

Software

Mechanische Systeme & Peripherie

Hallenschwerpunkte gelten jeweils für die gesamte Halle.



## Veranstalter



Mesago Messemanagement GmbH

Rotebühlstr. 83–85

70178 Stuttgart

Tel. +49 711 61946-0

Fax +49 711 61946-98

Geschäftsführung: Petra Haarburger, Johann Thoma

Amtsgericht Stuttgart, HRB 14330

# Ihr Weg zur SPS IPC Drives 2013



Folgen Sie ab dem Autobahnkreuz Nürnberg den Messe-Hinweisschildern.

Navigationssystem:

**Zielort: 90471 Nürnberg, Karl-Schönleben-Straße**

Bitte folgen Sie in Nürnberg dem dynamischen Verkehrssystem, um auf schnellstem Weg zur Messe zu gelangen. Ein kostenloser Shuttlebus-Service bringt Sie von den Parkplätzen zu den Messeeingängen.

Nutzen Sie bitte auch die **Park & Ride Parkplätze** mit öffentlichen Verkehrsmitteln. Nähere Informationen unter [www.vgn.de/park\\_and\\_ride](http://www.vgn.de/park_and_ride)  
[www.vag.de/park-und-ride](http://www.vag.de/park-und-ride)



Informieren Sie sich über **Sonderkonditionen** für Fahrten zur SPS IPC Drives unter [www.mesago.de/sps/anreise](http://www.mesago.de/sps/anreise)  
Vom Hauptbahnhof Nürnberg erreichen Sie mit den U-Bahnlinien U1 und U11 in nur 8 Minuten das Messegelände.



Buchen Sie **günstige Direktflüge** innerdeutsch sowie von zahlreichen europäischen Metropolen. Nutzen Sie hierfür die Sonderkonditionen unseres Airline Mobility Partners Lufthansa. Vom Flughafen erreichen Sie mit der U-Bahn in 20 Minuten das Messegelände (Linie U2, am Hbf. umsteigen in die U1/U11)



## **Hotelbuchung**

Business & Service Brigitte Schmedding GmbH  
Tel. +49 911 86076-0, Fax +49 911 86076-11  
[info@business-und-service.de](mailto:info@business-und-service.de)  
[www.business-und-service.de](http://www.business-und-service.de)

Weitere Informationen zu Ihrer Anreise finden Sie unter [www.mesago.de/sps/anreise](http://www.mesago.de/sps/anreise)

## **Information**

Besucher Hotline	Tel. +49 711 61946-828, Fax -92
Kongress Hotline	Tel. +49 711 61946-49, Fax -90
E-Mail	<a href="mailto:sps@mesago.com">sps@mesago.com</a>
Internet	<a href="http://www.mesago.de/sps/besucher">www.mesago.de/sps/besucher</a>