

21.5" bis 46" (16:9) SLWM xxW-OPS-QM67 (Core™ i5 / i3)



Volle Industrietauglichkeit im Großformat: robustes Stahlblech-Chassis mit optionalem Touch-Screen oder entspiegelter Schutzglasscheibe

Das PC-Modul erweitert den TFT-LCD Industriemonitor zum Panel-PC und entspricht Intels OPS-Standard (Open Pluggable Specification) für herstellerunabhängigen Einsatz. OPS-PC-Module sind auch kompatibel mit Monitoren anderer Hersteller.

TFT-LCD (16:9)

21.5" (54,6 cm)	1920 x 1080 (250 cd/m <sup>2</sup> , 1000:1)
24" (61 cm)	1920 x 1080 (300 cd/m <sup>2</sup> , 3000:1)
32" (81 cm)	1920 x 1080 (450 cd/m <sup>2</sup> , 5000:1)
42" (107 cm)	1920 x 1080 (450 cd/m <sup>2</sup> , 4000:1)
46" (117 cm)	1920 x 1080 (400 cd/m <sup>2</sup> , 4000:1)
Touch-Screen	21.5" optional resistiv ≥ 32" optional SAW
Schutzglasscheibe	optional (entspiegelt)

PC-MODUL

System	siehe Datenblatt Folgeseiten
Spezifikation	Intel® OPS (Open Pluggable Specification)
Schnittstelle	OPS-Connector JAE 80-Pin

SCHNITTSTELLEN (TFT-LCD MONITOR)

VGA	1 x in ≥ 42" 1 x out
DVI-D	1 x in
HDMI	≥ 42" 1 x in
Video	≥ 42" Component (Pr / Pb / Y) in ≥ 42" Composite (PAL / NTSC) in + out ≥ 42" S-Video in
Audio	internal speakers 1 x TRS (3,5 mm) in ≥ 42" 2 x RCA (L / R) in ≥ 42" 1 x RCA (L / R) out ≥ 42" speakers (L / R) out
Remote control	≥ 42" RS-232 in + out ≥ 42" RJ-45

LEISTUNG

Spannungseingang	21.5" 12 V <sub>DC</sub> 24" 24 V <sub>DC</sub> ≥ 32" 110–230 V <sub>AC</sub>
Netzteil	≤ 24" extern, 100–240 V <sub>AC</sub> (inkl.) ≥ 32" intern
Stromverbrauch (typ.)	21.5" 86 W 24" 95 W 32" 117 W 42" 182 W 46" 187 W

MECHANIK

Maße und Gewicht	siehe Datenblatt Folgeseiten
Material	Stahlblech (schwarz lackiert)
Montage	VESA-Schnittstelle optional: Wandhalterung
Kühlung	aktive Belüftung

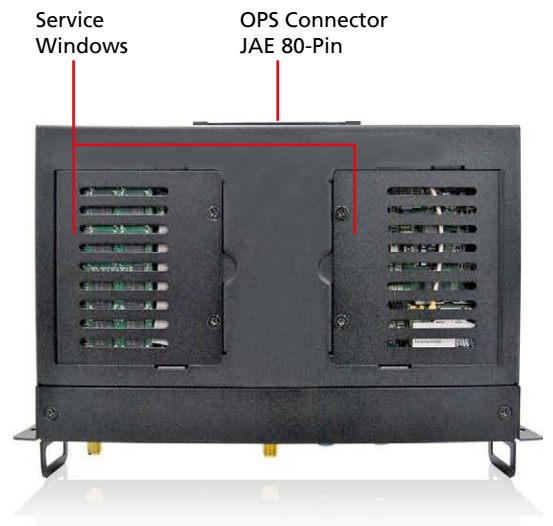
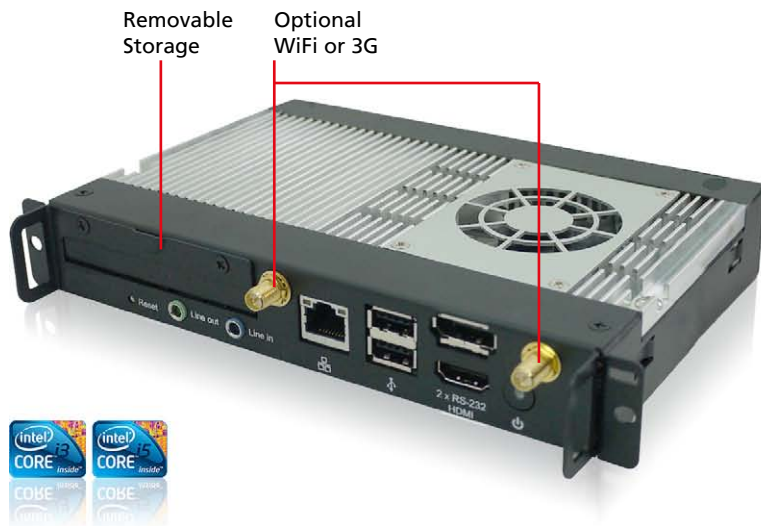
QUALITÄT / TESTS

Burn-in Belastungstest	min. 24 Stunden
Produktion	ESD-geschützt
Qualitätsmanagement	nach ISO 9001:2008
Umweltmanagement	nach ISO 14001:2004
Betriebstemperatur	0–50° C
Gewährleistung	24 Monate

„READY-TO-RUN“-OPTIONEN

- Betriebssysteme, beigestellte Software oder Images vorinstalliert
- beigestellte Komponenten bereits integriert
- Testverfahren, Labeling und Versand nach Vorgabe

PC-Modul: **OPS-QM67** (Core™ i5 / i3)



Servicefreundlich: Das OPS-PC-Modul erlaubt einen schnellen Ein- und Ausbau, ohne dass der ganze LCD-Monitor demontiert werden muss. Auf Systemkomponenten wie Festplatte und Arbeitsspeicher kann schnell und unkompliziert zugegriffen werden.

**LEISTUNG**

CPU (Intel® Mobile)	Core™ i5-2515E (2 x 2,5 GHz) Core™ i3-2310E (2 x 2,1 GHz)
Arbeitsspeicher	2-4 GB DDR3
Spannungseingang	12-19 V <sub>DC</sub> (via OPS connector)

**SYSTEM**

Chipset	Intel® QM67
Ethernet	1 x Gigabit Ethernet, Intel® 82579 LM
WiFi (W-LAN)	optional 802.11b/g/n
3G	optional (statt WiFi)
Audio	Realtek® ALC886
PC-Modul-Spezifikation	Intel® OPS (Open Pluggable Specification)

**LAUFWERKE**

Harddisk	min. 160 GB, 2.5" S-ATA
Solid State Drive	optional: 2.5" SSD

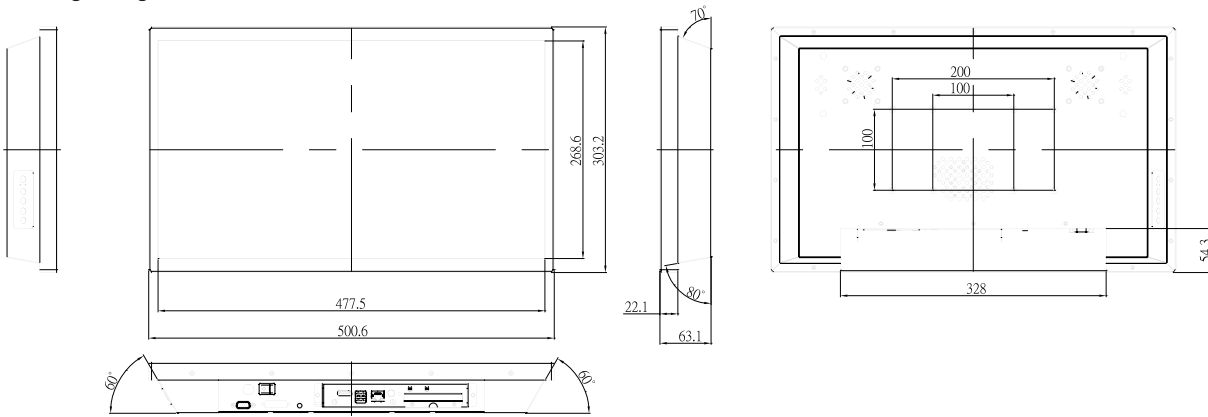
**SCHNITTSTELLEN**

RS-232	optional 2 x (via DisplayPort to RS-232 connector)
USB 2.0	2 x
RJ-45 Ethernet	1 x
HDMI	1 x out
Audio	1 x TRS (3,5 mm) in 1 x TRS (3,5 mm) out
OPS connector	JAE 80-Pin

# SLWM xxW-OPS

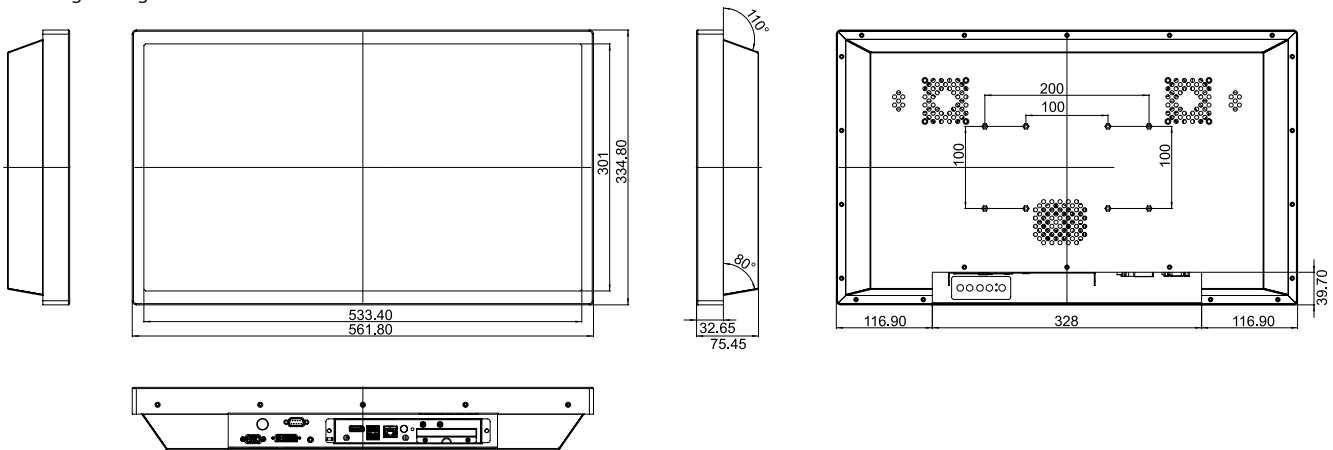
## 22W-OPS

21.5" (54,6 cm) 16:9  
Net weight: 7 kg



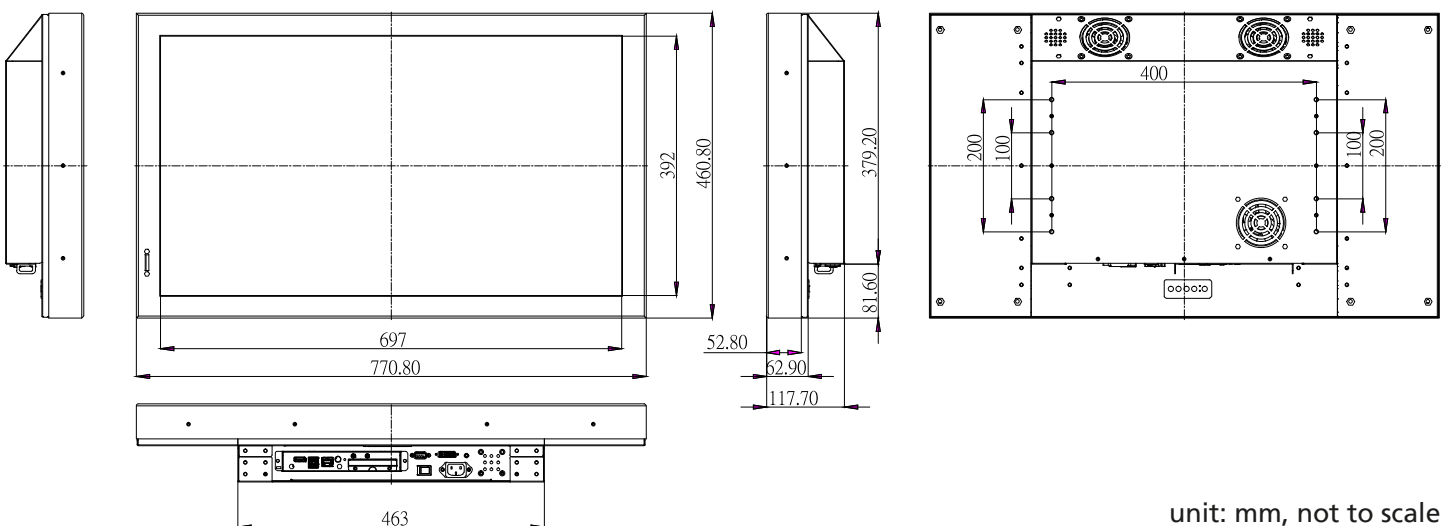
## 24W-OPS

24" (61 cm) 16:9  
Net weight: 8 kg



## 32W-OPS

32" (81 cm) 16:9  
Net weight: 16 kg

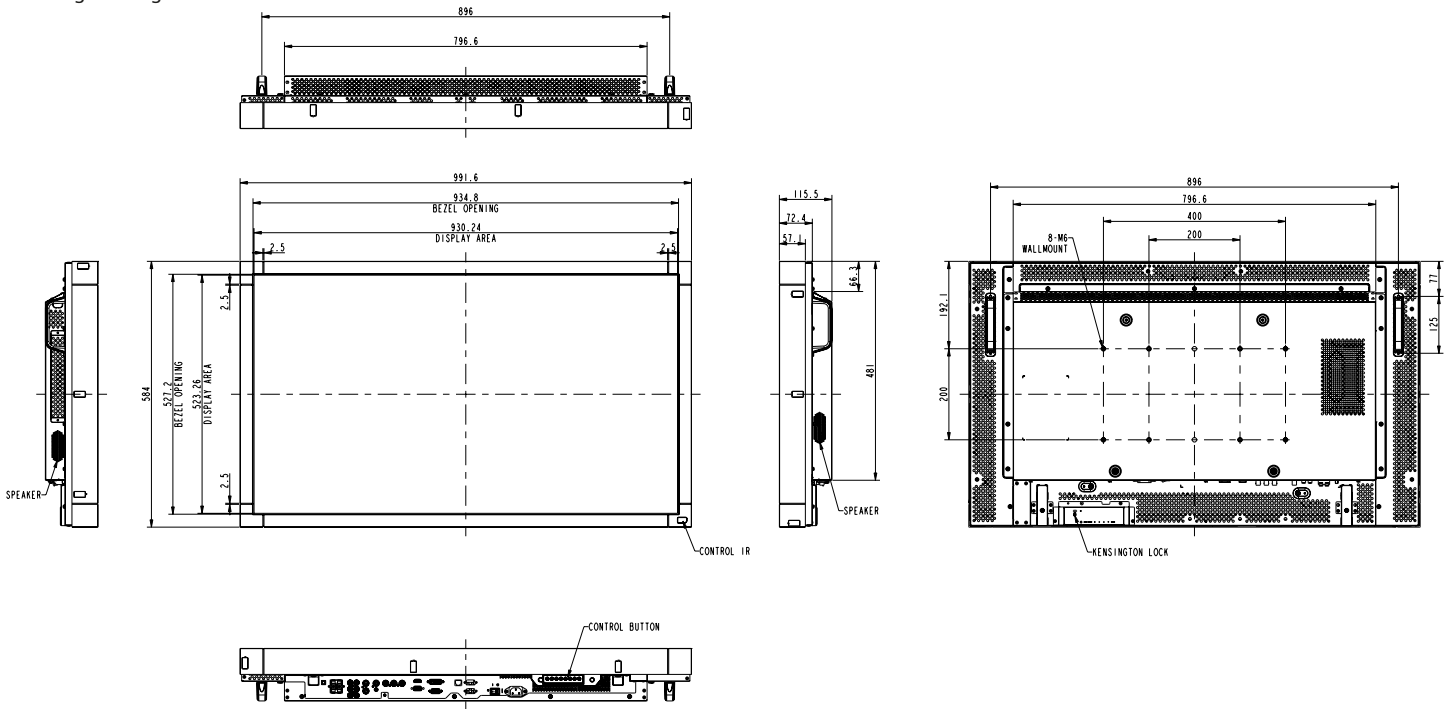


unit: mm, not to scale

# SLWM xxW-OPS

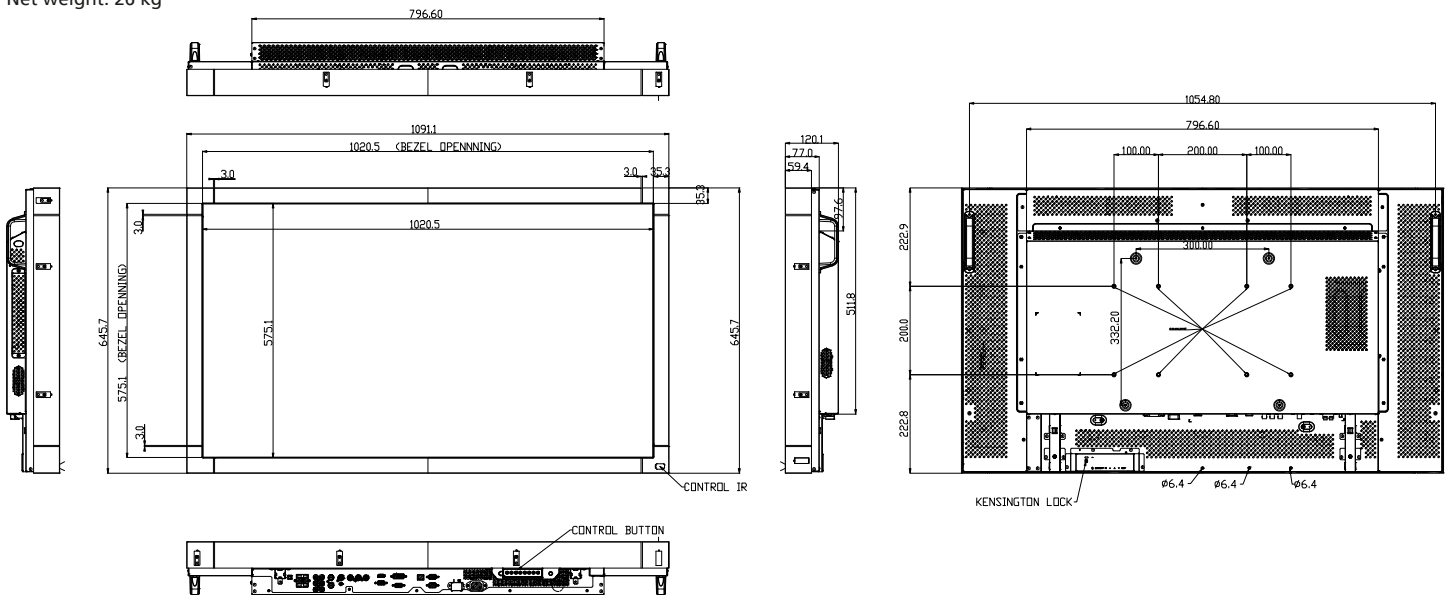
## 42W-OPS

42" (107 cm) 16:9  
Net weight: 23 kg

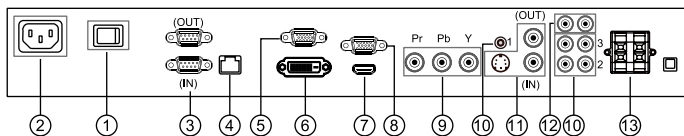


## 46W-OPS

46" (117 cm) 16:9  
Net weight: 26 kg

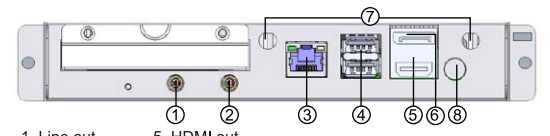


### Interfaces Monitor



- |                      |                 |   |
|----------------------|-----------------|---|
| 1. Main Power Switch | 7. HDMI In      | 11. Video In / Out:<br>-S-Video In<br>-Composite In<br>-Composite Out |
| 2. AC In             | 8. VGA In       | 12. Audio Out R/L   |
| 3. RS232C In / Out   | 9. Component In | 13. Speakers Out R/L  |
| 4. RJ-45             | 10. Audio In    |   |
| 5. VGA Out           |                 |   |
| 6. DVI-D In          |                 |   |

### Interfaces PC Module



- |             |                                  |                         |
|-------------|----------------------------------|-------------------------|
| 1. Line out | 5. HDMI out                      | 9. JAE 80-pin connector |
| 2. Line in  | 6. 2 x RS-232 (via DP connector) |                         |
| 3. RJ-45    | 7. Antenna (optional)            |                         |
| 4. 2 x USB  | 8. Power switch                  |                         |



unit: mm, not to scale