

EJ-MLB26E-W | EJ-MLA32E-W | EJ-MLA37E-W

Medizinische LCD Monitore 26", 32" und 37"

Full-HD Widescreen

Exzellente Farben durch neueste
IPS Paneltechnologie

Mehrfach HD Ein- und Ausgänge

Bild-in-Bild / Bild-neben-Bild

Ergonomisches Design





Hochqualitative Displays – klare medizinische Bilder

- Entwickelt und zugelassen für medizinische OP- Umgebung (MDD, EN60601-1, EN60601-1-2)
- Auswählbare Bild-in-Bild oder Bild-neben-Bild Modi
- Parallele Darstellung von 2 HD-Bildern mit unterschiedlicher Gammakurve
- 3 gleichzeitige Bildschirmdarstellungen möglich, z.B. Endoskopie-Live-Bild, Aufzeichnung und Vitalzeichen für 32" und 37"
- Mehrfache HD Ein- und Ausgänge sind bereits standardmäßig integriert
- Separate Tasten für einfache Bedienung der Bild-in-Bild und Bild-neben-Bild Funktionen
- Lüfterloses Gehäusedesign

In-Plane-Switching Technologie

Die neuen medizinischen Displays von Panasonic wenden die modernsten Entwicklungen der In-Plane-Switching Technologie in Kombination mit 10-bit Signalverarbeitung an, welches exzellente Farbbilder mit sehr hohen Kontrasten aus nahezu allen Blickwinkeln bietet.

Gleichbleibende Leistung

Medizinische Bildanwendungen setzen gleichbleibend hohe Leistung und genaue Bildwiedergabe voraus. Die modernste IPS- Technologie verbessert das Sichtfeld, Helligkeit, Kontrast, Schwarzwerte und Schaltgeschwindigkeit und bietet somit die optimalste Full-HD Auflösung, die es auf dem Markt für Medizingeräte zur Bilddarstellung gibt.

Präzise Bildwiedergabe

Betrachtet man einen Monitor ohne IPS Technologie aus einem weiten Winkel, wird die Farbmeterik kontrastarm und unpräzise dargestellt. In einer nicht-medizinischen Umgebung muss diese Leistungseinschränkung nicht kritisch sein, aber in medizinischen Videosystemen ist Genauigkeit entscheidend und hilft Ärzten während Operationen. Fortgeschrittene IPS TFT Technologie überwindet Einschränkungen gegenüber herkömmlichen LCD Wiedergabetechnologie durch Weitwinkel, Kontrastverhältnis, Helligkeit und Farbgenauigkeit.

2-fach und 3-fach Anzeige

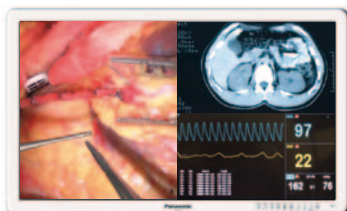
2-fach-Anzeige-Modus

Gleichzeitige Darstellung von zwei unabhängigen HD Signalen von 2 HD-SDI und 2 DVI-D Eingängen.



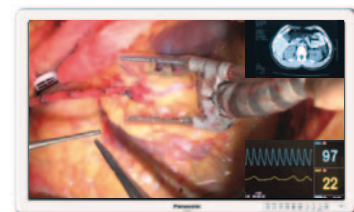
3-fach-Anzeige-Modus (32" und 37")

Drei unabhängige Bilder ermöglichen, dass alle relevanten OP- Informationen auf nur einem Monitor angezeigt werden können und macht somit unnötiges Umschalten überflüssig.



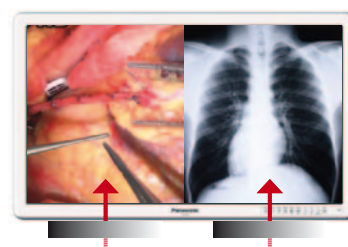
PiP- und PoP-Modus

Bild-in-Bild und Bild-neben-Bild bietet einen flexiblen Weg drei Ansichten gleichzeitig zu schalten, beispielsweise Operationsbilder, Vergleichsbilder und Vitalzeichen.



Separate Kontrastanpassung

Gleichzeitige Anzeige von HD Signalen und PACS Daten mit unabhängiger Kontrastanpassung. Auch im 3-fach Anzeige-Modus verfügbar.



Panasonics Konzept für medizinische Monitore in Operationssälen.

26" Sub-Monitor (16:10)

(geeignet für Trolley und Armmontage)



32" Sub-Monitor (16:9)

(Stützarm und Wandmontage)



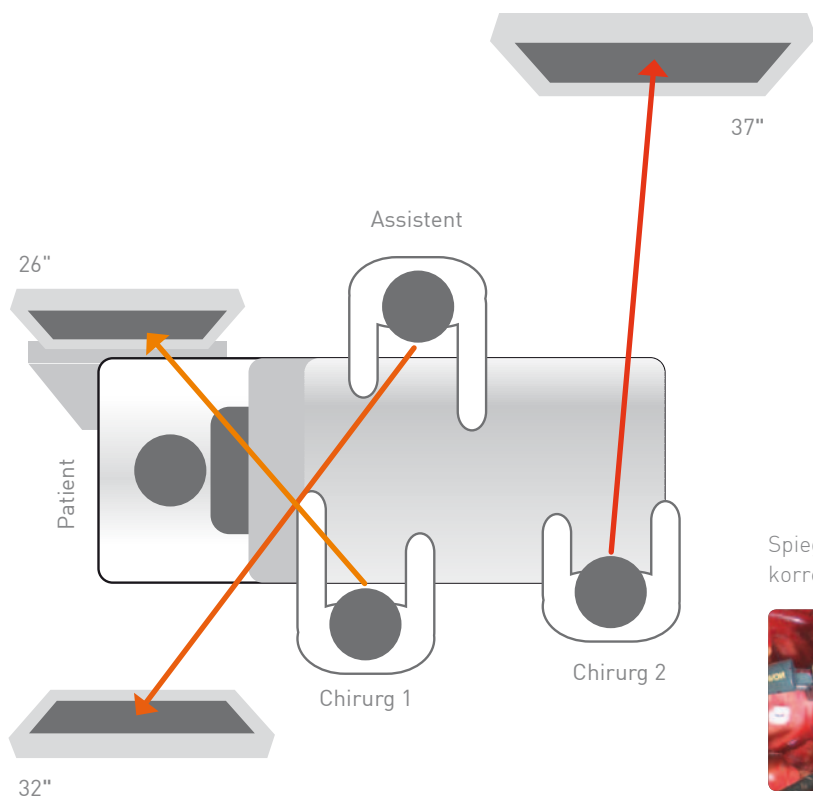
37" Multi-Monitor (16:9)

(gewöhnlich für Wandmontage)

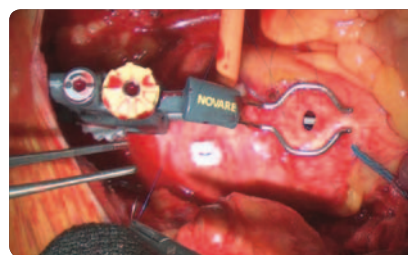


Effektivität in Operationssälen

Während der Operation ermöglichen die medizinischen Monitore von Panasonic den Assistenzärzten bei Bedarf eine Betrachtung der Bilder aus 180° gedrehtem Winkel (umgekehrt). Chirurg und Assistenzarzt stehen links und rechts vom Patienten (Wechselseitige Position).

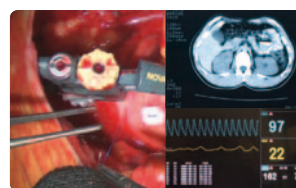


Anzeige für Chirurg



Anzeige für Assisten

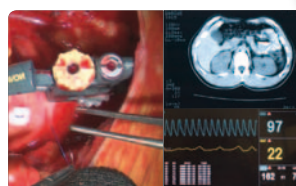
Zunächst kann der Assistent nur das entgegengesetzte Bild vom Chirurg sehen.



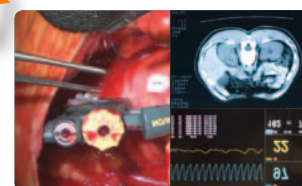
F	R
	K

Spiegelbild für eine korrekte Darstellung

Umgekehrte Bilder für unterschiedliche Blickwinkel



F	R
	K

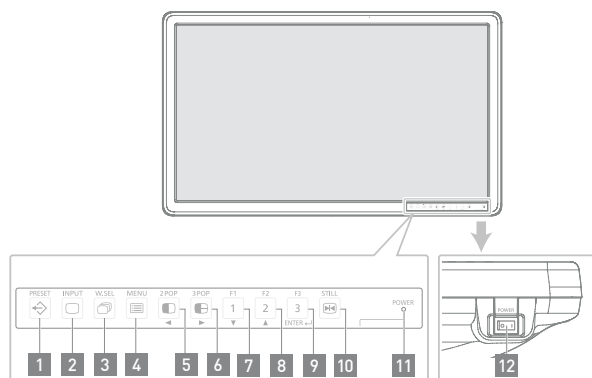


E	B
	K

Vielseitige Anschlusskombinationen

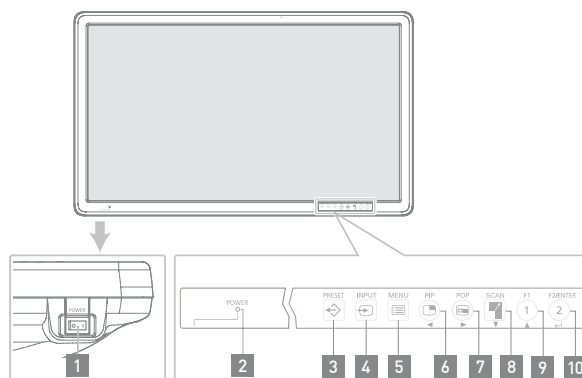
		Secondary Input								
		HD/SD-SDI 1	HD/SD-SDI 2	DVI-D 1	DVI-D 2	HD 15	RGBS	Y/Pb/Pr	Video	Y/C
Primary Input	HD/SD-SDI 1	■	•	•	•	•	•	•	•	•
	HD/SD-SDI 2	•	■	•	•	•	•	•	•	•
	DVI-D 1	•	•	■	•	•	•	•	•	•
	DVI-D 2	•	•	•	■	•	•	•	•	•
	HD 15	•	•	•	•	■	•	•	•	•
	RGBS	•	•	•	•	•	■	-	•	•
	Y/Pb/Pr	•	•	•	•	•	-	■	•	•
	Video	•	•	•	•	•	•	•	■	-
	Y/C	•	•	•	•	•	•	•	-	■

Funktionstasten (32", 37")



- 1 PRESET-Taste
- 2 INPUT-Taste
- 3 W.SEL (Window Select)-Taste
- 4 MENU-Taste
- 5 2POP-Taste
- 6 3POP-Taste
- 7 F1-Taste
- 8 F2-Taste
- 9 F3/ENTER-Taste
- 10 STILL-Taste
- 11 POWER
- 12 POWER Schalter

Funktionstasten (26")



- 1 POWER Schalter
- 2 POWER
- 3 PRESET-Taste
- 4 INPUT-Taste
- 5 MENU-Taste
- 6 PIP-Taste
- 7 POP-Taste
- 8 SCAN-Taste
- 9 F1-Taste
- 10 F2/ENTER-Taste

Ihr Panasonic Partner

Panasonic
ideas for life

Panasonic System Networks Europe
a Division of Panasonic Marketing Europe GmbH
Winsberggring 15
22525 Hamburg / Germany
Postfach 54 04 69
Tel: +49 (0)40 8549 - 2606
Fax: +49 (0)40 8549 - 2107
www.panasonic.de/medizinprodukte