



Programm-Editor PASmulti –
einfacher geht's nicht ...

pilz

the spirit of safety

PASmulti – der Programm-Editor im Automatisierung

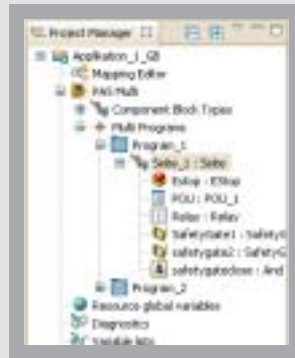
Programm-Editor PASmulti – einfacher geht's nicht ...

Einfach, schnell und intuitiv Programme erstellen: Mit dem Editor PASmulti ist dies im Automatisierungssystem PSS 4000 einfach wie nie. So lassen sich die Steuerungssysteme PSSuniversal PLC neben den Hauptsprachen der EN/IEC 61131-3 (aktuell PAS IL) auch mit dem grafischen Programm-Editor PASmulti programmieren bzw. konfigurieren. Die Steuerungssysteme PSSuniversal multi lassen sich ebenfalls mit PASmulti konfigurieren. Eine umfangreiche Bibliothek an Fail-safe- und Standard-Bausteinen ermöglicht Ihnen eine hohe Wiederverwendbarkeit.

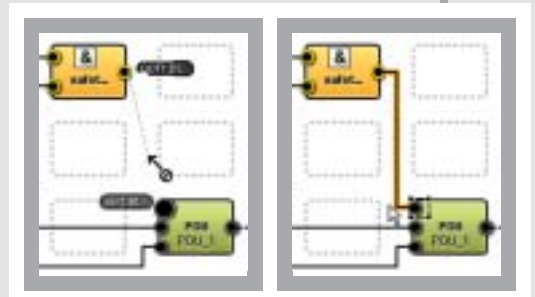
Verdrahten mit der Maus: Durch Drag and drop können z. B. Ein- und Ausgänge frei konfiguriert und durch logische Elemente verknüpft werden. Einfache Symbole und Zeichen erleichtern die Aufgabe.

Zwei Welten, einheitliche Handhabung: Egal, ob Sie in der „IEC-Welt“ programmieren oder mit PASmulti konfigurieren, die Programmumgebung ist dieselbe und somit das Handling sehr einfach. Bausteine, die Sie selbst mit dem PAS IL-Editor nach EN/IEC 61131-3 geschrieben haben, können einfach in PASmulti übertragen werden und z. B. mit vorgefertigten Bausteinen verknüpft werden ... für Sicherheits- und Standard-Aufgaben!

Modularität ganz mühelos: Durch das modulare System können Sie Maschinen und Anlagen in kleine mechatronische Einheiten zerlegen und erreichen so – auch im Software-Tool – eine hohe Wiederverwendbarkeit und Standardisierung.

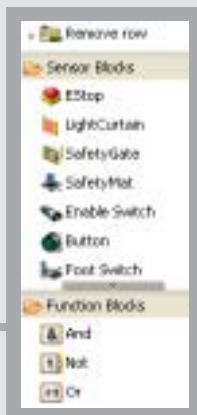
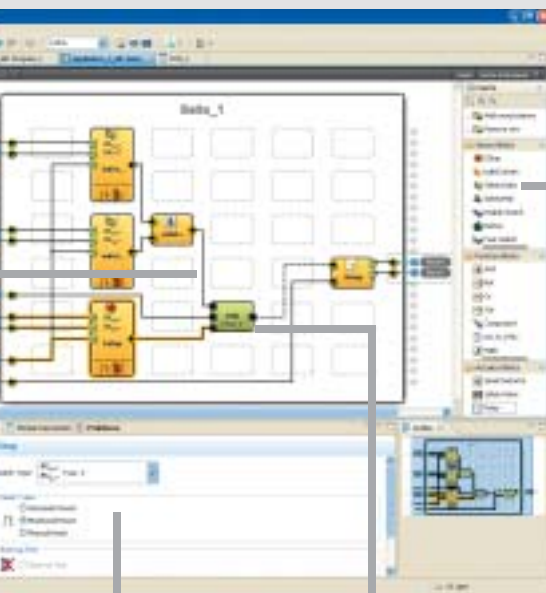


*Einfache Übersicht:
Projektbaum mit bekannter
Ordnungsstruktur*

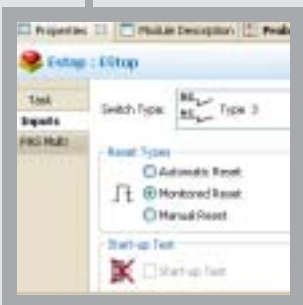


*Verdrahten mit der Maus:
Ein- und Ausgänge frei konfigurierbar*

gssystem PSS 4000



*Einfache Handhabung:
Programmstrukturen
per Drag and drop aus
vordefinierten Fail-safe-
und Standard-Bausteinen
zusammenstellen*



*Parameter bearbeiten:
im Eigenschaftsfeld problemlos
Änderungen vornehmen*



*Verknüpfung zweier Welten:
Kapselung der komplexen
EN/IEC-Programmierung –
hier PAS IL (Anweisungsliste) –
in einem verständlich zu
bedienenden PASMULTI-Block*

Ihre Vorteile auf einen Blick

- ▶ einfaches Handling für komplexe Aufgaben
- ▶ einfache Kombination von PASMULTI und den SPS-Programmiersprachen nach EN/IEC 61131-3
- ▶ Standard und Sicherheit in einem System
- ▶ umfangreiche Bibliothek für Fail-safe- und Standard-Bausteine
- ▶ die Arbeit mit PASMULTI führt zu hoher Wiederverwendbarkeit und Standardisierung

Realisieren Sie Ihre Automatisierungsprojekte mit dem grafischen Programm-Editor PASMULTI des Automatisierungssystems PSS 4000.

**PSS 4000 –
Simplify your Automation™**



Software-Lizenzmodell ...

... bezahlen Sie nur, was Sie auch nutzen

Herkömmliche Lizenzmodelle sind in der Regel so gestaltet, dass ein festgelegter Funktionsumfang lizenziert, d. h. im Voraus voll bezahlt werden muss, egal ob Sie alle Funktionalitäten nutzen oder nicht.

Bei der Software-Plattform PAS4000 – und in diesem Falle PASmulti – ist dies anders: Sie zahlen nur für die Funktionen, die Sie auch nutzen. So passen Sie Ihre Software-Kosten der Auftragslage an!

Wie das genau geht, erfahren Sie ausführlich im Internet unter www.pilz.com, Webcode 6423



PASmulti kostenlos
im Internet downloadbar

Software-Bausteine ...

... Wiederverwendbarkeit und Standardisierung

Bausteine in der Software-Plattform PAS4000 erleichtern die Erstellung von Automatisierungsprogrammen maßgeblich. So können

- ▶ Projekte funktional gegliedert und strukturiert,
- ▶ Bausteine beliebig wiederverwendet
- ▶ und Änderungen im Baustein zentral dokumentiert und verwaltet werden.

Es steht eine Bibliothek an vorgefertigten Sicherheits- und Standard-Bausteinen zur Verfügung. Selbsterstellte Bausteine z. B. in PAS IL (Anweisungsliste) können in PASmulti – ebenso wie die vorgefertigten Bausteine – verwendet werden.

Durch die Kombination von Bausteinen können auch komplexere Funktionen definiert werden. Durch das Zusammenfassen dieser Bausteine in einem Baustein ist eine einfache Handhabung gewährleistet.

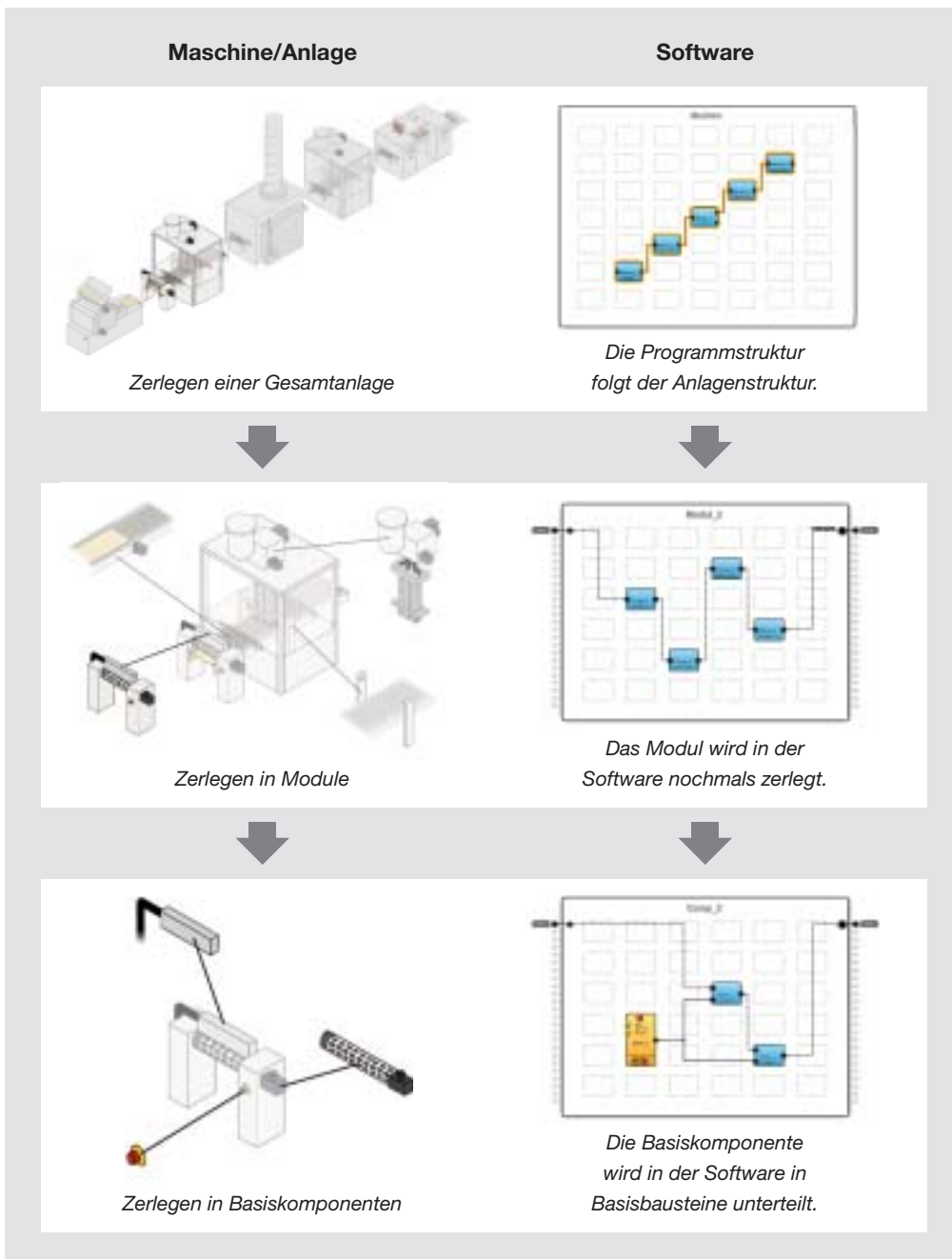
So reduzieren Sie Zeit und Kosten während Planungs-, Implementierungs-, Installations- und Wartungsphase!



Modularisierung ...

... Zerlegen einer Anlage in funktionale Module – auch in der Software

Durch die Zerlegung von Maschinen und Anlagen in einzelne Module bzw. funktionale Einheiten und die gleichartige Abbildung von diesen Modulen in der Software entsteht Test- und Programmieraufwand pro Modul nur einmal. So ist eine hohe Wiederverwendbarkeit und Standardisierung möglich. Senkung der Engineeringkosten inklusive!



Einfach, einfacher, PAsmulti!

Controller für das Automatisierungssystem PSS 4000

Typ	Kommunikations-schnittstellen			Programmierung	Bestell-nummer
	SafetyNET p	PROFIBUS-DP	Ethernet		
PSSu H PLC1 FS SN SD	◆			<ul style="list-style-type: none"> ▶ Programmiersprachen nach EN/IEC 61131-3 ▶ Programm-Editor PASmulti ▶ Ethernet TCP/IP 	312070
PSSu H PLC1 FS DP SN SD	◆	◆		<ul style="list-style-type: none"> ▶ Programmiersprachen nach EN/IEC 61131-3 ▶ Programm-Editor PASmulti ▶ Ethernet TCP/IP 	312071
PSSu H m F DP SN SD	◆	◆		Programm-Editor PASmulti	312065
PSSu H m F DP ETH SD	◆		◆	Programm-Editor PASmulti	312060

Ein Pool verschiedenster E/A-Module steht für unterschiedlichste Applikationen zur Verfügung. Ob analoge oder digitale Module, Relais- oder Halbleitermodule, Standard- oder Fail-safe-Module – die passende Kombination kann je nach Bedarf zusammengestellt werden.

Die Vielzahl der E/A-Module finden Sie im Internet unter www.pilz.com, **Webcode 0930**

Controller + E/A-Module + PASmulti = Ihre Automatisierungslösung

Fax-Antwort

0711 3409-132

Bitte nehmen Sie zu folgenden Themen Kontakt mit mir auf:

- | | |
|--|--|
| <input type="checkbox"/> Programm-Editor PASmulti | <input type="checkbox"/> Steuerungssystem PSSuniversal PLC |
| <input type="checkbox"/> Steuerungssystem PSSuniversal multi | <input type="checkbox"/> Automatisierungssystem PSS 4000 |

Firma _____

Straße _____

Anrede Herr Frau

PLZ/Ort _____

Name _____

Telefon _____

Vorname _____

Telefax _____

Funktion _____

E-Mail _____

Abteilung _____

Branche _____



Pilz GmbH & Co. KG
 Felix-Wankel-Straße 2, 73760 Ostfildern, Deutschland
 Telefon: +49 711 3409-0, Telefax: +49 711 3409-133
 E-Mail: pilz.gmbh@pilz.de, Internet: www.pilz.com

