

DATENFERNÜBERTRAGUNGSEINHEIT & DATENLOGGER

GSM-2

BATTERIEBETRIEBEN, FÜR 2"-ROHRE GEEIGNET

Die Zeiten, als man bei jedem Wetter täglich von Messstelle zu Messstelle laufen musste, um den letzten Wasserstand oder die installierten Datenaufzeichnungsgeräte abzulesen, sind vorbei. Das GSM-2 sendet die Messdaten jetzt per E-Mail oder SMS direkt in Ihr Büro oder wo immer Sie sich befinden.

Das leicht zu installierende GSM-2 versendet die aufgezeichneten Daten per E-Mail (über eine GPRS-Internet-Verbindung) oder per SMS. Die Datenübertragung funktioniert in beide Richtungen, also von und zum GSM-Modul. Somit kann das Gerät auch fernkonfiguriert werden.

Die Hauptanwendungsbereiche für das GSM-2 sind Grundwasserpegelmessungen und Füllstandsmessungen.

Das GSM-2 bietet folgende Funktionen:

- Batteriebetrieben (geringer Stromverbrauch; Lebensdauer bis zu 10 Jahre)
- Kleiner als 2" im Durchmesser (passt in konventionelle Pegelrohre; Vandalenschutz)
- Im Gehäuse integrierte Batterie und Antenne
- Diverse Sensor-Schnittstellen
- Eingebauter Luftdrucksensor

Die benutzerfreundliche und kostenlos erhältliche PC-Software GSM-2-DataManager arbeitet als zentrale Überwachungs-, Steuer- und Organisationseinheit. Sie dient zum Sammeln und Anzeigen der Messdaten, die in einer MySQL-Datenbank gespeichert werden.

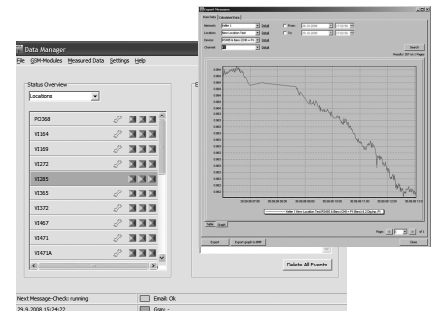
Unterschiedliche Datenexport-Funktionen oder Internetdienste ermöglichen es auch Dritten, auf die Daten zuzugreifen und in ihre bestehenden Datenerfassungssysteme zu integrieren.

Hauptfunktionen GSM-2-DataManager:

- Automatische Registrierung neuer Messstellen
- Überwachung der Messstellen
- Fernkonfiguration (wie z. B. Messintervalle, Übertragungsintervalle etc.)
- Automatisierbarer Datenexport
- Datendiagrammvorschau



GSM-2

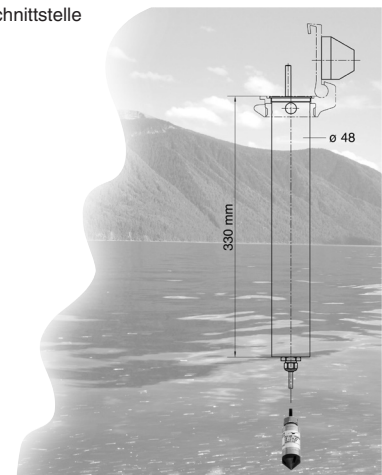


GSM-2 DataManager PC Software

Spezifikationen

Anschluss	Für Pegelsonden der Serie 30 oder DCX Data Logger mit digitaler RS485-Schnittstelle
Schutzart	IP65
Speisung	Lithium Batterie DD 3,9 V / 32 Ah
Batterielebensdauer *	Bis zu 10 Jahre bei 1 Messung pro Stunde und 1 Übertragung pro Tag
GSM-Band	Quad 850/900/1800/1900 MHz
Übertragungsoptionen	E-Mail (SMTP und POP3), SMS und Datenverbindung (V.32 / V.110)
Antennenschnittstelle	SMA-Buchse
Speisung für Sensoren	12 V / 5 V / 3,7 V
Schnittstellen	RS 485 KELLER-BUS / 2 Spannungseingänge (0...2,5V, 10 Bit) / 2 digitale Eingänge / optional: SDI-12, ...
Temperaturbereich	-20 ... 50 °C
Kürzeste Mess-/Übertr.-rate	1 Minute
Gehäuse	Rostfreier Stahl 316L (DIN 1.4435)
Dimensionen Gehäuse	48 x 330 mm (Durchmesser x Länge)
Integrierter Luftdrucksensor:	
Genauigkeit / Auflösung	typ. ± 0,5 mbar (-20...40 °C) / typ. 0,2 mbar
Langzeitstabilität	typ. ±1 mbar (12 Monate)
Temperaturgenauigkeit	typ. ± 1 °C, Auflösung typ. 0,2 °C

* Äussere Einflüsse können die Batterieleistung beeinträchtigen



Änderungen vorbehalten

02/2009

KELLER AG für Druckmesstechnik
KELLER Ges. für Druckmesstechnik mbH

St. Gallerstrasse 119
Schwarzwaldstrasse 17

CH-8404 Winterthur
D-79798 Jestetten

Tel. +41 (0)52 - 235 25 25
Tel. +49 (0)7745 - 9214 - 0

Fax +41 (0)52 - 235 25 00
Fax +49 (0)7745 - 9214 - 80