

CamDisc HNVR 10

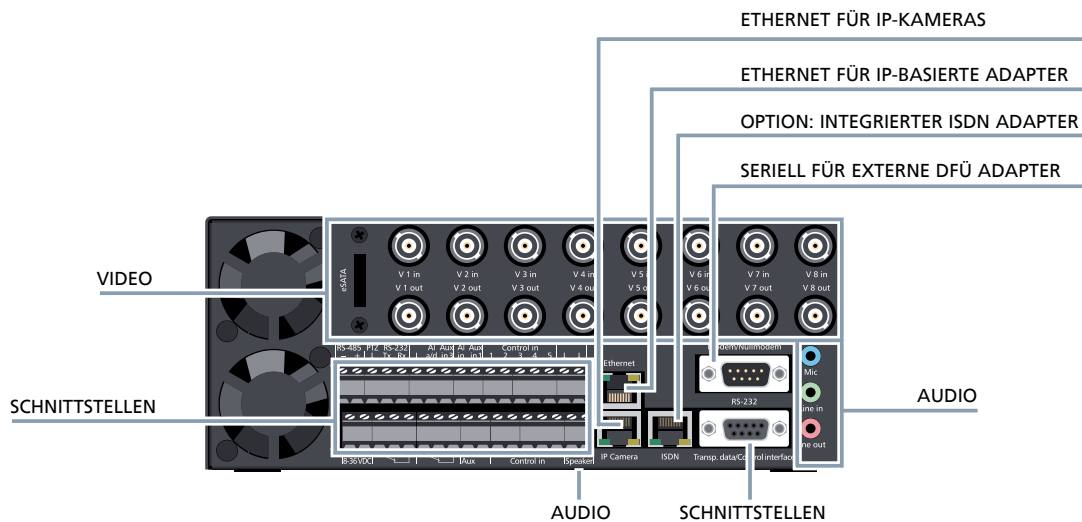


Hybrides Bildübertragungssystem mit lokaler Langzeitaufzeichnung für den gemischten Betrieb von bis zu 10 Analog- und IP-Kameras

- Leistungsumfang auf Basis der bewährten CamDisc SVR-Serie
- Vorbereitet für die herstellerübergreifende Integration aktueller und zukünftiger IP-Kameras
- Kostensparendes Hardware-Design durch die Möglichkeit zur optionalen Erweiterung mit HYBRID Card 4 für analoge Kameras
- Unterstützung von Megapixel-Auflösung
- Geringe Netzwerkbelastung auch bei Megapixel-Kameras, durch HTcompress®
- Uneingeschränkte Kompatibilität mit HeiTel-Empfangseinrichtungen bei klassischen Leitstellenanwendungen

- Herstellerübergreifende Umschaltung von IP-Kameras auf Leitstände
- Reduzierung der Netzwerkbelastung bei Einsatz von Megapixel-Kameras durch physikalisch und funktionell entkoppelte Netzwerkanschlüsse
- Aufzeichnung auf integrierter Wechselfestplatte
- Netzwerkbasierter Steuerung wichtiger IP-Kamerafunktionen inkl. PTZ-Funktion
- VdS-konforme Netzwerkschnittstelle zur Integration in Gefahrenmeldeanlagen auf Basis des „VdS 2465 für Video“-Protokolls
- Speziell für Sicherheitsanwendungen entwickeltes Produktdesign: schnell, kompakt, integrativ





Video	
Videostandard der Kameraeingänge	Digital: Abhängig von IP-Kamera; Analog (nur mit HYBRID Card 4): CCIR/PAL, EIA/NTSC
Videokompression	Geräteintern mit H264 (M-JPEG Differenzbildkompression mit einstellbarem Kompressionsfaktor pro Kamera)
Bildformate	Mit IP-Kamera abhängig von Modell: Standard- bis Megapixelauflösung, mit analogen Kameras: 720 x 288, 512 x 256, 256 x 128, 128 x 80 Pixel und 16 Bit Farbtiefe (Übertragung); 720 x 288, 512 x 256 Pixel und 16 Bit Farbtiefe (Aufzeichnung)
Videoeingänge	Bis zu 10 IP-Kameras bei gleichzeitiger Verwendung von unterschiedlichen Modellen und Auflösungen, max. 8 analoge Kameras mit bis zu 2 Erweiterungskarten HYBRID Card 4 (4 x Composite Eingänge, 1Vss/75 Ohm),
Audio	
Allgemein	bidirektionale Audioübertragung und -aufzeichnung
Audiokompression	SPEEX Codec, 16 Bit, 80-8000 Hz
Audioeingänge	1 x Line in (0-2 Vss, nominal 0,775 Vss) oder Mic In (Elektret- oder elektrostatisches Mikrofon)
Audioausgänge	1 x Line out (0-2 Vss, nominal 0,775 Vss) und 1 Lautsprecher Ausgang (1 Watt/8 Ohm)
Übertragung, Aufzeichnung	
Allgemein	Bild- und Audioübertragung, Aufzeichnung und Wiedergabe gleichzeitig; Online-Auswertung über lokale und/oder Remote-Empfangsstation oder offline mit Wechselseiteplatte (HDD)
MultiCast, MultiUnicast	Bis zu 6 IP- oder 5 IP- und 1 Wählverbindung oder 4 IP- und 2 Wählverbindungen gleichzeitig
Webserver	Bis zu 4 IP-Verbindungen über PC-, Smartphone-, PDA-Web-Browser (zusätzlich zu 5 Standardverbindungen)
Videoubertragung von Live- & Speicherbildern	Mit bis zu 25 fps über IP-Verbindungen (LAN/WLAN, Internet, DSL, GPRS, HSDPA, CDMA, UMTS, EDGE) und Wählverbindungen (PSTN/POTS, ISDN, GSM, HSCSD)
Aufzeichnungsgeschwindigkeit	Bis zu 25 bzw. 30 Bilder/s pro Kamera (250 bzw. 300 Bilder/s insgesamt) bei 720 x 576 (PAL) bzw. 720 x 480 (NTSC) Pixel; generell abhängig von Auflösung der IP-Kamera, Kompressionsmodus, Bildinhalt und Bitrate
Aufzeichnungsmedien	Wechselseiteplatte - SATA Laufwerk (500 oder 1000 GByte) mit adaptivem Multipur-Management
Auslösung der Aufzeichnung/Übertragung	Kontakt, serielle Kommandos und Timer (Wochenkalender)
Aufzeichnungsmodi	Ereignisgesteuert mit bis zu 50.000 Ereignissen pro Kamera mit Vor- und Nachalarm oder Daueraufzeichnung; alle Modi in Verbindung mit integriertem Timer (Wochenkalender)
Aufzeichnungsparameter	Ereignisaufzeichnung: Intervall=0-999s und Dauer=1-999s getrennt einstellbar für Vor- und Nachalarm; Daueraufzeichnung: Intervall=0-999s mit Timersteuerung (auch ereignisoptimiert möglich) (Wert "0" = so schnell wie möglich)
Rückruf	Automatischer Rückruf zu vorprogrammierten Empfängerstationen mit CamControl Software
Fernabfrage u. Auswertung	
Allgemeine Eigenschaften	Fernabfrage von Livebildern, Bildarchiven und Fernkonfiguration/-wartung und Aufzeichnung über Empfangssoftware

Suchkriterien	Kamera, Uhrzeit, Datum, Ereignis (Kontakt) und grafische Analyse von Ereignis- und Daueraufzeichnungen
Referenzbilder	Senderliste und Kameraauswahl unterstützt durch objektspezifische Referenzbilder
Zugriffsschutz	Mehrstufige Passwordebene und umfassende Benutzerverwaltung
Schnittstellen	
LAN-Schnittstelle für Netzwerke	Integrierter Netzwerk-Adapter 10/100 MBit/s, RJ45 Stecker, DHCP, Auto Detektion im LAN
LAN-Schnittstelle für IP-Kameras	Integrierter Netzwerk-Adapter 10/100/1000 MBit/s, RJ45 Stecker, DHCP, Auto Detektion im LAN
USB-Schnittstelle	USB 2.0 für Gerätekonfiguration
Interner ISDN-Adapter	Optionales ISDN Einsteck-Modul (1 B-Kanal), RJ45 Stecker
Externe DFÜ-Adapter	PSTN/POTS-, ISDN-, GSM-, HSCSD-Adapter über RS-232-Schnittstelle (9-poliger Sub-D)
PTZ-Steuerung	Über integrierte RS-232/485 (422) Schnittstelle (Schraub-/Klemmleiste)
Transparenter Datenkanal/ Steuerschnittstelle	Über integrierte RS-232-Schnittstelle (9-poliger Sub-D)
Steuereingänge	10 kameraselektive Steuereingänge, 1 Alarm-, 1 Scharfschalt- und 2 zusätzliche Eingänge (auf Schraub-/Klemmleiste)
Steuerausgänge	2 Relais- Systemfehler und/oder Fernsteuerung (Wechsler auf Schraub-/Klemmleiste), max. 30V DC/1 A, 60V DC/0,3 A, 125V AC/0,5 A
Allgemein	
Betriebssystem/System Design	Embedded Linux, dedizierte Hardware
Steuer- und Anzeigeelemente	Ein/Aus-Schalter, Taster für manuelle Kameraauswahl und Status-LED
Setup und Firmware-Update	Über lokale und/oder Remote-Empfangsstation über WAN- und/oder LAN-Anschlüsse
Protokollierung	Sendersseitige Ereignisprotokollierung der wesentlichen Grundfunktionen und des Gerätestatus
Stromversorgung	Externe Stromversorgung (Schaltnetzteil), 100-240 V AC, 50/60 Hz, 12 V DC
Leistungsaufnahme	max. 5 A, 60 W
Umgebungstemperatur	+5°C ... +40°C (+41°F ... +104°F)
Gehäuse/Montage	Desktop und Wandmontage: 221 x 88 x 270 mm (BxHxT) 19" Montage: 1/2 19" x 2 Hex275 mm (BxHxT)
Gewicht	3,8 kg mit Festplatte
Schutzart	IP 30 gemäß IEC 60529, DIN EN 60529
Zertifikate	CE (EN 61000-6-3, EN 55022, Kl.B, EN 61000-3-2, EN 61000-3-3, EN 61000-6-2, EN 61000-4-2, -3, -4, -5, -6, EN 50204, EN 50130-4); FIDUCIA (ab CamControl LITE 3.70)
Optionen	Wechselseiteplatten, ISDN Card, PSTN Card, externe Adapter für Wählverbindungen zum Anschluss an serieller Schnittstelle, PC Kit CamDisc USB, 19" Mount Kit (2 HE), CamMount Kit, HYBRID Card 4
Garantie	24 Monate
Ihr Händler	

HerTel CamDisc HWV0 09/09

CamControl MV



CamControl MV ist eine Software zur Darstellung von bis zu 64 IP-basierten Live-Videostreams von bis zu 64 Bildsendern mit frei definierbarem Layout auf bis zu 4 Monitoren.

Die gleichzeitige Darstellung der Kamerabilder ist system- und objektübergreifend auf einem oder mehreren Bildschirmen möglich. Es können auch mehrere virtuelle Monitore auf einem Bildschirm wiedergegeben werden.

Beliebig viele, benutzerspezifische Layoutprofile können angelegt werden. Die Anzahl der insgesamt darstellbaren Kamerabilder ist somit unbegrenzt. Die Zuweisung und Platzierung der einzelnen Kameras bzw. Kamerabilder innerhalb der Monitore erfolgt individuell über einfach zu erstellende Bildschirmlayouts, die der Nutzer selbst und anwendungsspezifisch erstellen kann.

- Gleichzeitige Darstellung von bis zu 64 IP- und Analogkameras bzw. Live-Videostreams
- Bis zu 64 gleichzeitige Verbindungen zu unterschiedlichen Bildsendern
- Bis zu 4 virtuelle Monitore mit individuellen Layoutprofilen können auf mehrere physikalischen Bildschirme verteilt werden
- Einfaches Erstellen individueller Monitorlayouts mit bis zu 64 Fenstern in unterschiedlichen Größen
- Systemzustände und Funktionsprofile werden innerhalb der jeweiligen Kamerafenster signalisiert
- Automatisches Wiederverbinden bei fehlgeschlagenem Verbindungsaufbau oder Verbindungsverlust
- Aktivitätsüberwachung der dargestellten Kameras
- Temporäre Investigativfenster
- Zustandsabhängige, automatische Regulierung der Bildfolge
- Intuitive Bedienung und Steuerung von PTZ-Kameras
- Fernschaltung von Relais über Schaltflächen im Kamerafenster
- Geringe Netzwerkbelastung durch HTcompress®
- Online-Auswertung des Vor Ort Archives

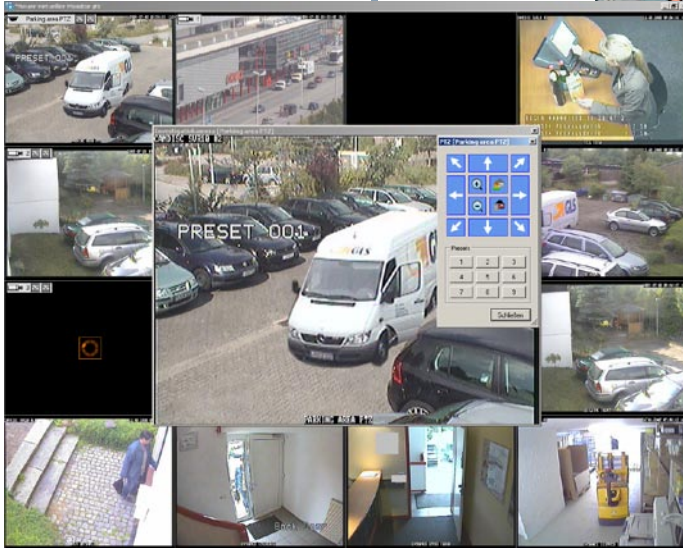




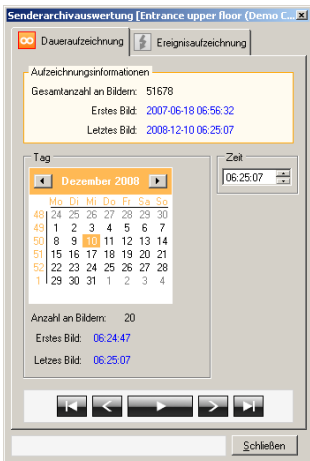
CamControl MV Monitor mit 24-fach Darstellung



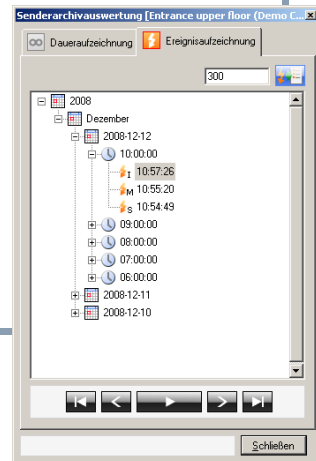
Frei definierbare Layouts auf bis zu 4 Monitoren wählbar



Mit Hilfe des Inverstigativfensters ist eine vergrößerte Darstellung möglich; gegebenenfalls kann auch hier eine Archivauswertung oder PTZ- und Relais-Steuerung genutzt werden.



Menü Daueraufzeichnung (Archivauswertung)



Menü Ereignisaufzeichnung (Archivauswertung)

ETHERNET (TCP/IP, DSL) ISDN PSTN/POTS GSM HSCSD UMTS/3G

Systemvoraussetzungen

Prozessor	Intel Pentium-Prozessor mit Taktrate 2,4 GHz oder vergleichbarer Prozessor
Arbeitsspeicher	1 GB Arbeitsspeicher
Betriebssystem	- Microsoft Windows XP Professional (Service Pack 2) oder Windows Vista - Microsoft .NET Laufzeit-umgebung Version 2.0 (wird ggf. bei der CamControl MV Installation eingerichtet)
Grafikkarte	Grafikkarte mit einer Auflösung von 1024x768 Pixel bei 16 Bit Farbtiefe (65536 Farben)
Netzwerkkarte	Netzwerkkarte, 100 MBit/s
Schnittstelle	USB-Buchse zum Anschluss des Kopierschutzmoduls
Laufwerk	CD-ROM-fähiges Laufwerk zur Installation
Monitor	Monitor mit den der Grafikkarte entsprechenden Leistungswerten

Ihr Händler

Irftümer, technische Änderungen und Liefermöglichkeit vorbehalten