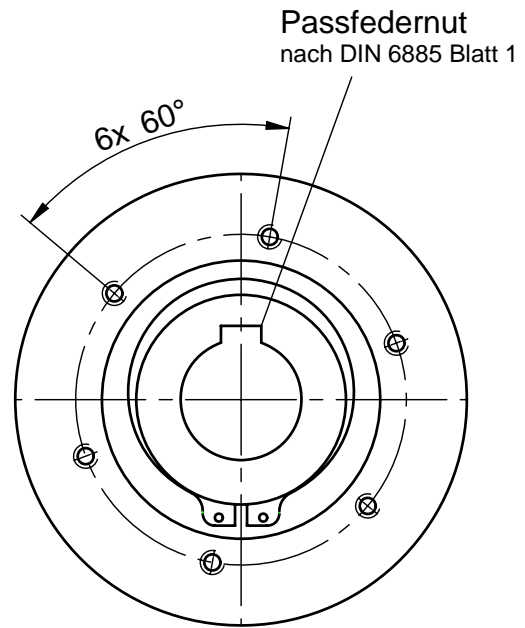
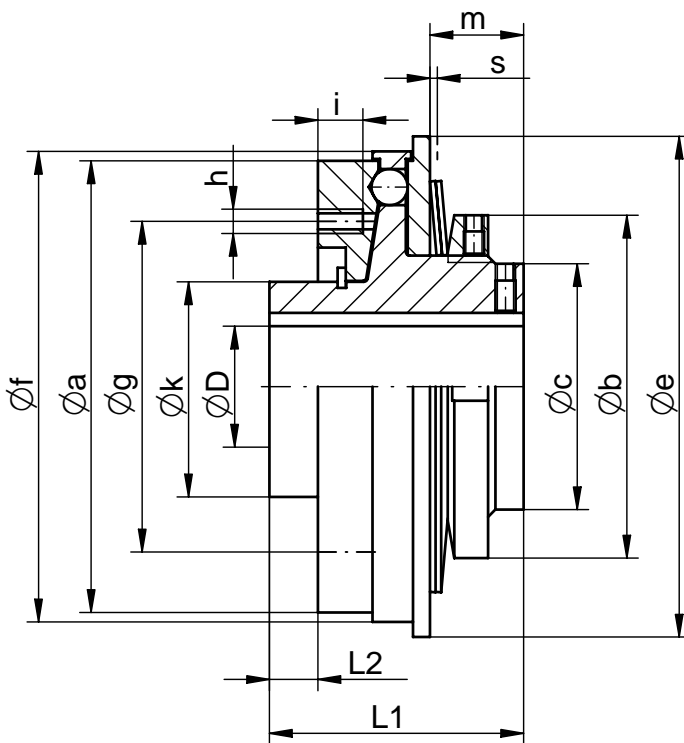


ENEMAC Überlastkupplung Typ ECR

www.enemac.de

mit Lagerstelle für Kettenräder (z. B. auch schmale Zahnscheiben, Gelenkwellen, Teile mit Anschlußflansch). Die Type ECR ist eine Weiterentwicklung der Type ECG, alle Teile der Kupplung (inclusive der Tellerfeder) sind aus nichtrostendem Stahl. Die Anschlußmaße sind identisch mit Type ECG.



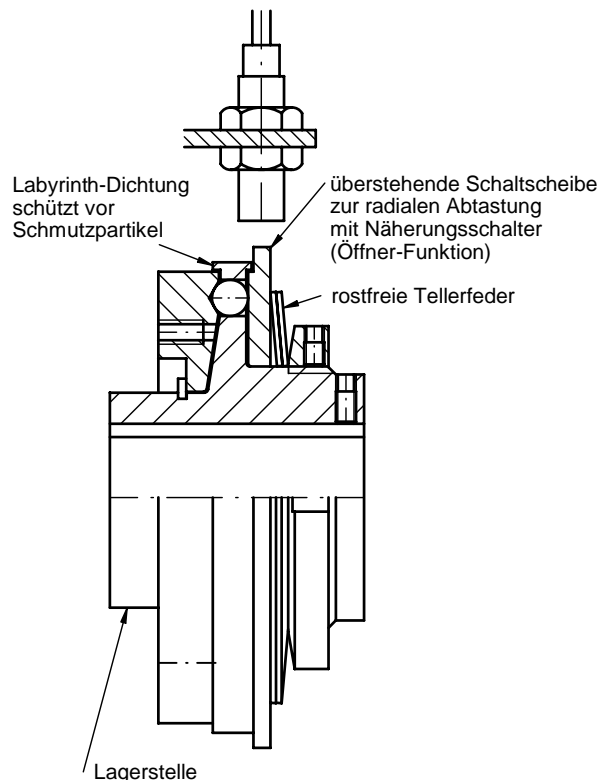
EDELSTAHL

* das Ausrückmoment TA ist stufenlos einstellbar, Sonder-Einstellbereiche auf Anfrage. Falls nicht vom Besteller vorgegeben, wird TA auf ca. 70% von TA max voreingestellt.

Technische Daten + Abmessungen (mm)

Änderungen vorbehalten

ECR	50	100	160	240
Einstellmoment *				
TA max (Nm)	50	100	160	240
TA min (Nm)	15	40	60	100
max. Drehzahl (min ⁻¹)	3000	3000	2500	2500
Trägheitsmoment (10 ⁻³ kgm ²)	1,2	1,2	3,9	4,0
Masse (kg)	1,3	1,3	2,3	2,4
$\varnothing a$	82	82	112	112
$\varnothing b$	75	75	75	75
$\varnothing c$	52	52	52	52
$\varnothing D$ min	16	16	20	20
$\varnothing D$ max	30	30	40	40
$\varnothing e$	90	90	123	123
$\varnothing f$	85	85	116	116
$\varnothing g$	62	62	82	82
6x h	M6	M6	M8	M8
i	8	8	12	12
$\varnothing k$ h6	40	40	55	55
L1	55	55	63	63
L2	10	10	12	12
m	22	22	22,7	22,7
s (Schaltweg)	1,4	1,4	1,7	1,7



Bestellbeispiel: ECR 100 D=28G7 mit Nut 8P9 TA=50Nm