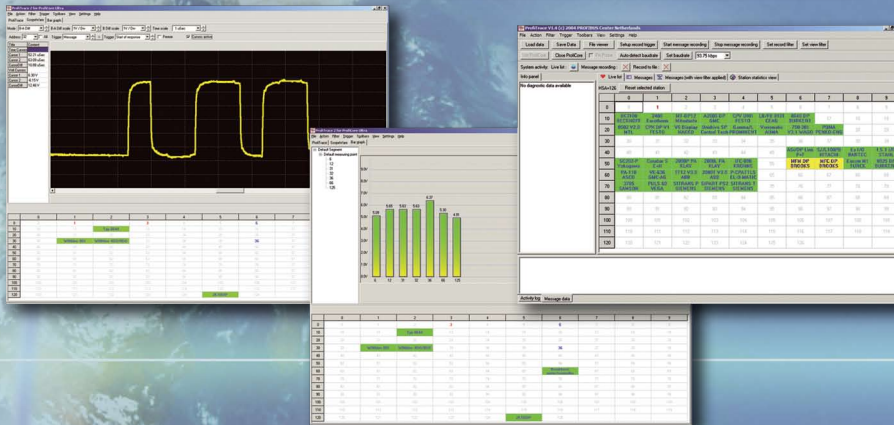


# ProfiTrace 2

## PROFIBUS All-in-One Tool



Das vollständigste Tool, das es je gab

- Analyser
- Oszilloskop
- Balkendiagramm
- Topologie Erkennung
- Berichterstellung
- DP Master

# PROCENTEC

[www.procentec.de/profitrace2](http://www.procentec.de/profitrace2)

# ProfiTrace 2

## Das vollständigste Tool, das es je gab

### Einführung

ProfiTrace 2 ist der zur Zeit leistungsfähigste Analyser für PROFIBUS Netzwerke. In der Busmonitor Technologie begründet er die letzte Generation, alle notwendigen Tools sind erstmalig in einem einzigen Tool vereint: Analyser, Oszilloskop, Balkendiagramm, Topologie Erkennung und DP-V0/V1 Master.

Mit 1 Softwarepaket und 1 Hardware können Techniker das komplette PROFIBUS Netzwerk überprüfen und sich auf die Fehlersuche begeben. Das bedeutet eine enorme Reduzierung der Ausrüstung, des Gewichts, der Kosten und des erforderlichen Wissens.

ProfiTrace ist ein unerlässliches Werkzeug für die Wartung, Inbetriebnahme

und Fehlersuche sowie für die Produktentwicklung. Typische Fehler wie Rauschen, Reflexionen, Spannungseinbrüche, Terminierungsprobleme, doppelte Adressierung, Kabelbrüche oder Konfigurationsfehler können einfach erkannt werden. Sporadische Fehler wie z.B. Überschwinger, fehlerhafte Telegramme, Telegrammwiederholungen und Diagnose-

telegramme werden ebenso erfasst und aufgezeichnet. Die Ergebnisse können in Form von ausführlichen und industrieüblichen Berichten dargestellt werden. Eine vorausschauende Instandhaltung und ein Anlagen-Management sind nun wirklich möglich. Dieses außergewöhnliche Tool, das in Ihre Hosentasche passt, hat bereits weltweit Maßstäbe gesetzt; es erweitert die Möglichkeiten von Service- und Instandhaltungstechnikern sowie Ingenieuren extrem.



### Produkt Features

- ✓ **Analyser mit leistungstarker Statistik**  
Telegramm-Wiederholungen, Slave-Ausfallzähler, fehlerhafte Telegramme, Diagnostik-Zähler, Zykluszeiten, etc.
- ✓ **High Speed Digital Oszilloskop**  
Differentielle Spannung, A-line, B-line, Rauschen, Überschwinger, Reflexionen, Trigger.
- ✓ **Balkendiagramm**  
Darstellung der Durchschnittswerte, der min. und max. Werte der Bussignale für jeden Busteilnehmer.
- ✓ **Topologie Erkennung**  
Automatische Erkennung der Netzwerk-topologie, mit Längenangabe des Kabels.
- ✓ **Berichte**  
Automatische Erzeugung ausführlicher und industrieüblicher Berichte.
- ✓ **DP-V0/V1 Master**  
Der PROFIBUS Master "ProfiCaptain" ist komplett integriert und um einige Features erweitert worden.
- ✓ **ProfiCore Ultra mit USB Schnittstelle**  
Einsetzbar auf PCs/PDs und Notebooks, kein Netzteil und keine Sticheitung erforderlich.
- ✓ **DP und PA**  
PA Probe Ultra [bald verfügbar] kann für die Analyse von PROFIBUS PA Segmenten verwendet werden.
- ✓ **Unterstützt alle Baudraten von 9,6 Kbps bis 12 Mbps**
- ✓ **Funktioniert unter Windows XP und Vista**

## Analyser Features

### Intelligente Echtzeit Live List

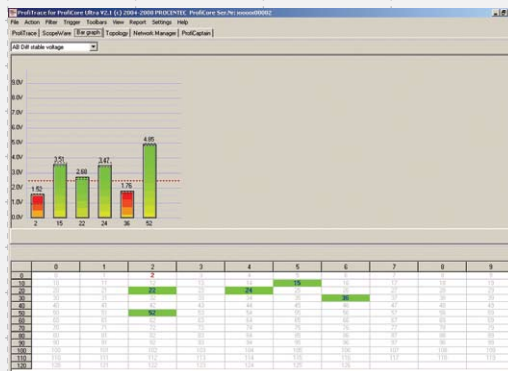
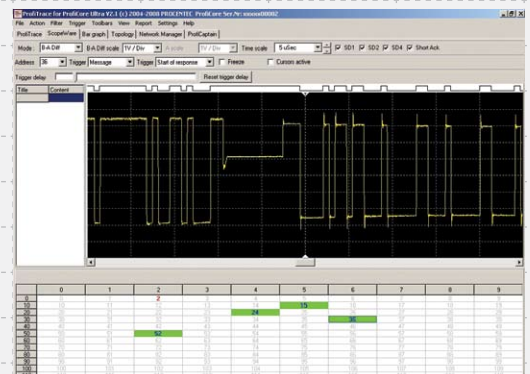
- Farbige Darstellung der aktiven Teilnehmer mit Zustands-Farbwechsel.
- Leistungsstarke Statistik für jeden Fehler: Telegramm-Wiederholungen, Slave-Ausfallzähler, etc.
- Hinweise und Warnungen: Ident-Nummern Fehler, Watchdog nicht gesetzt, unzulässige Konfiguration, etc.
- Anzeige von letzter Diagnose, Parameter, Konfiguration und Datenaustausch Telegramm.
- GSD Datei Management zur Identifizierung vom Produkt und Identifizierung von Diagnoseinformationen.

### Intelligente Telegrammauswertung

- Farbige Darstellung von FDL, DP, DP-V1, DP-V2, PA und I&M Telegrammen.
- Telegramme können gefiltert und gespeichert werden.
- Datenauswertung (Bytes, Word, Floating Point, etc.).
- Fehlererkennung.
- Bookmarks (Lesezeichen).

## ScopeWare Oszilloskop Features

- Zeitskala: 50 ns bis 500 ms.
- Spannungsbereich: 0,5 bis 5 V per DIV.
- platzierbare Cursorlinien (Spannung und Zeit), zur Entfernungserkennung von Fehlern.
- Differentielle Messungen (B-A) und Single Ended Messungen (A und/oder B line).
- Free Running oder Trigger Features für jeden Teilnehmer.
- Trigger Features: Start auf Request oder Response Message.

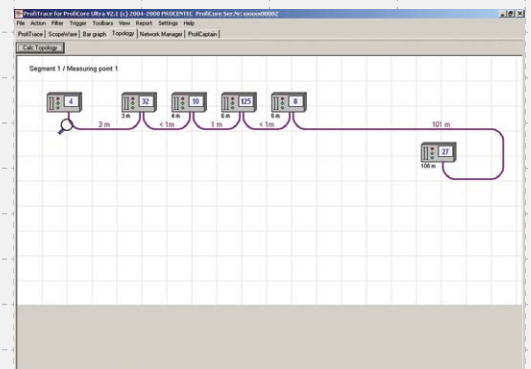


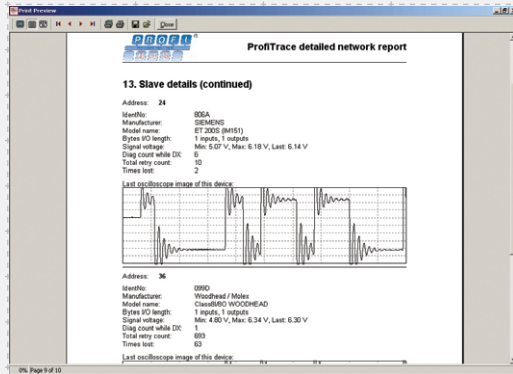
## Balkendiagramm Features

- Zwei Modi wählbar: Durchschnittswert und Minimum zwischen 1 und 0.
- Durchschnittswert, min. und max. Signalpegel für jeden Teilnehmer.
- Farbige Darstellung der Signalqualität.
- Ständige Aktualisierung.

## Erkennung der Topologie

- Automatische Generierung der Netzwerktopologie.
- Kein Anhalten/Stoppen des Netzwerkes nötig!
- Keine Störung der Zykluszeit!
- Funktioniert mit 500 kbps und 1,5 Mbps.
- In passiven Netzwerken in Verbindung mit ProfiCaptain.





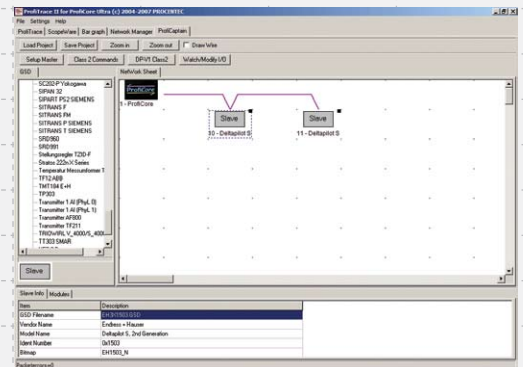
## Master Features

- Komplette Integration von ProfiCaptain, dem PROFIBUS Master.
- Slaves in Data Exchange Modus setzen.
- Testen von I/O mit automatischen Mustern.
- Automatische Erkennung von Busparametern.
- Brandneues Konzept: 'stealing' slaves ermöglicht das "Stehlen" von Slaves von einem anderen aktiven Master.
- Class 2 Funktionen in einer Class 1 Umgebung.
- Kein Runterfahren des PROFIBUS Netzwerkes, wenn die Konfiguration upgedated wird.
- Slaves in der Konfiguration deaktivieren.



## Berichterstellung Features

- Generierung eines detaillierten Netzwerkberichtes.
- Adressliste mit Herstellerinformation.
- Oszilloskop Grafik für jeden Teilnehmer.
- Live Liste, Balkendiagramm und Netzwerktopologie.
- Zusammenfassung der ermittelten Fehler.
- Standardlayout für Unterschriften und Abnahme.



## ProfiCore Ultra Features

### PROFIBUS

- PROFIBUS Baudrate max. 12 Mbps.
- Galvanisch isoliertes PROFIBUS Interface.
- Neueste RS 485 Technologie.

### Oszilloskop

- Frequenz: 2 x 192 MHz.
- Bandbreite: 100 MHz.
- Differenzmessung: -9 bis +9 V.
- Single ended: -4,5 bis +8 V.

### Weiteres

- High-speed USB 2.0 Interface.
- Anschluss eines externen Netzteils möglich, falls erforderlich.

Ihr Kontakt

**PROCENTEC**

[www.procentec.de/profitrace2](http://www.procentec.de/profitrace2)