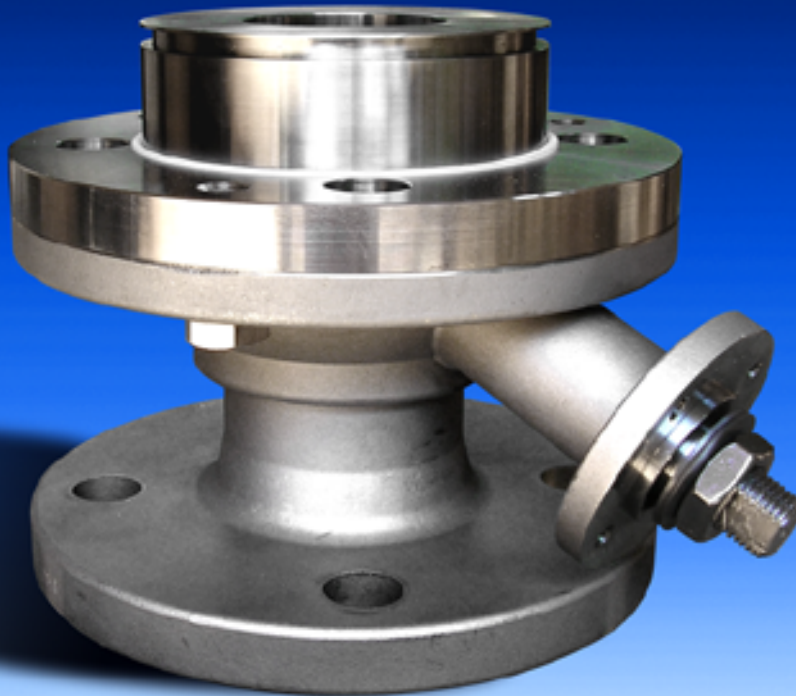


Standard Bodenablass-Kugelhahn Typ G
Sumpfarm - tottraumarm - Kurzbaulänge

Anflansch-Ausführung



ATEC Standard Bodenablass-Kugelhahn Typ G
als Anflansch- oder Anschweißvariante
Standard-Werkstoff 1.4571/1.4408
Dichtsitze aus PTFE oder TFM, ausblassichere Spindel

Spindelabdichtung aus PTFE und Reinstgraphit, angepresst durch Tellerfedern sowie einem zusätzlichen O-Ring
Abgangs-Flansch nach EN 1092-1 PN16
Antriebs-Zentrierflansch nach DIN 3337/ISO 5211
Dichtheitsprüfung nach DIN 3230-BO-Leckrate 1
Druck 16 bar, vakuumgeeignet
Temperaturen von -10° bis +180° Celsius
Einsetzbar für Gase, Flüssigkeiten, Emulsionen, Sirup, Pasten etc.

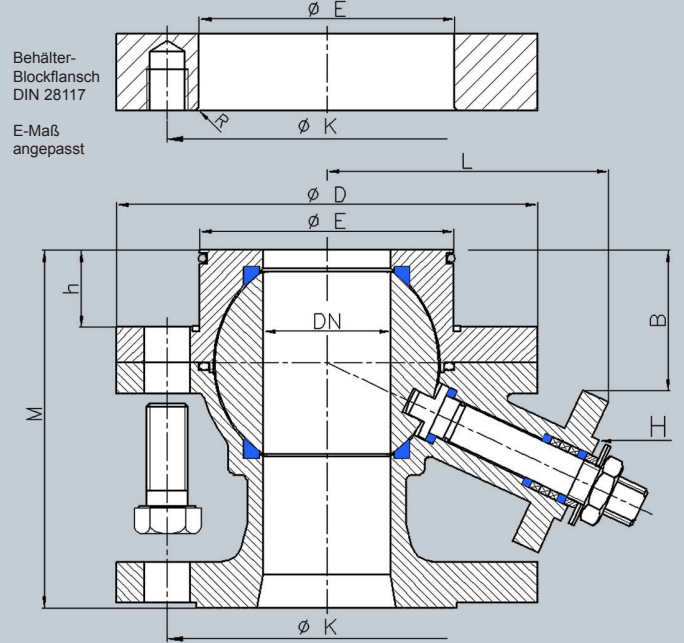
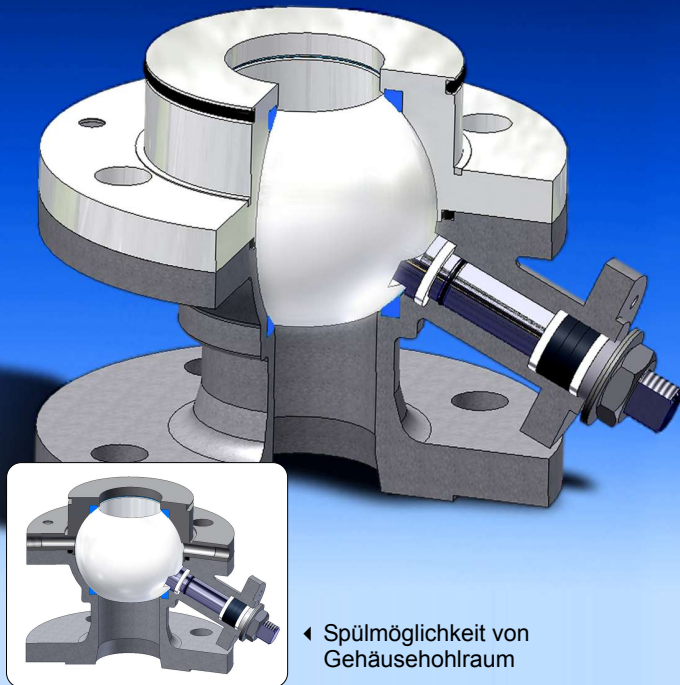
Sonderausführungen im Behälterflanschbereich mit Behälter Radius oder Einlaufschräge
Spülmöglichkeit von Gehäusehohlraum
TA-Luftausführung
Elektrostatische Ableitung

VORTEILE ATEC Standard Bodenablass-Kugelhahn Typ G

1. Blockflanschgröße = Nennweite der Armatur
2. sumpfarm
3. tottraumarm
4. kurze Baulänge
5. kostengünstig

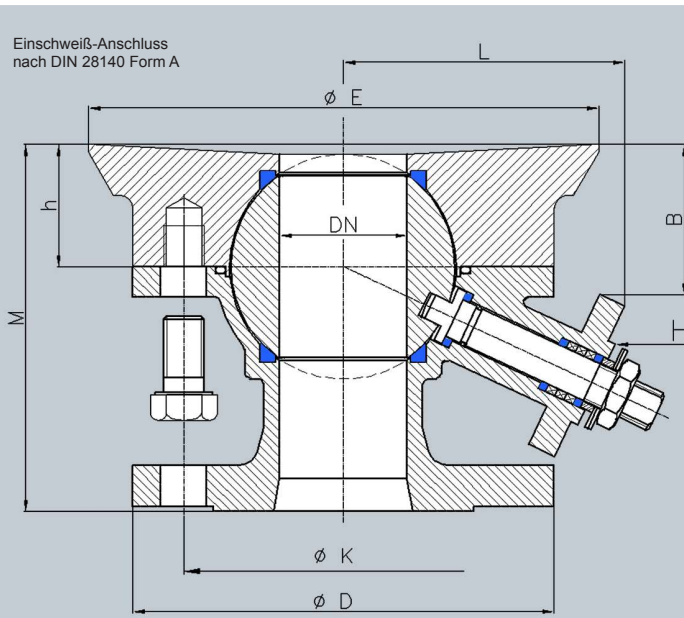
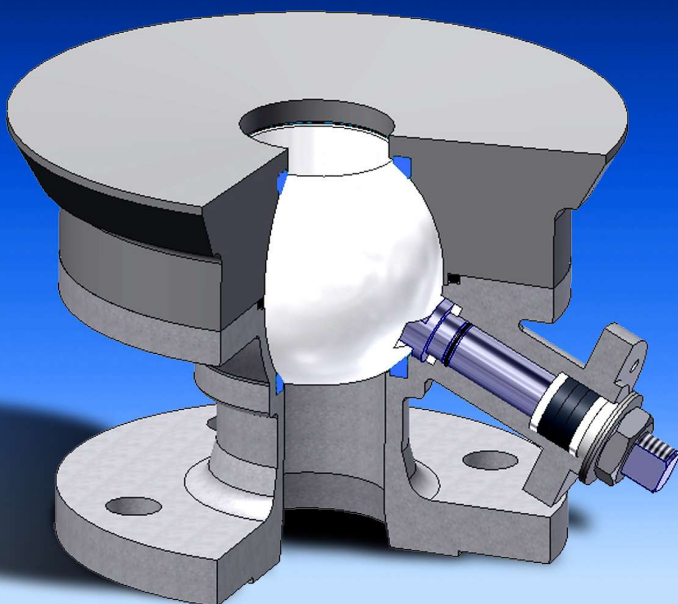
Standard Bodenablass-Kugelhahn Typ G
Sumpfarm - totraumarm - Kurzbaulänge

Anflansch-Bodenablass-Kugelhahn



| DN | Ø E | M | h | L | B | Ø K | Ø D | H |
|-------|-----|-----|----|-----|----|-----|-----|-----|
| 25/25 | 60 | 115 | 22 | 88 | 30 | 85 | 115 | F05 |
| 40/40 | 80 | 130 | 30 | 102 | 45 | 110 | 150 | F05 |
| 50/50 | 100 | 140 | 30 | 110 | 56 | 125 | 165 | F05 |

Einschweiß-Bodenablass-Kugelhahn



| DN | Ø E | M | h | L | B | Ø K | Ø D | H |
|-------|-----|-----|----|-----|----|-----|-----|-----|
| 25/25 | 140 | 118 | 32 | 88 | 33 | 85 | 115 | F05 |
| 40/40 | 180 | 133 | 43 | 102 | 48 | 110 | 150 | F05 |
| 50/50 | 200 | 144 | 48 | 110 | 60 | 125 | 165 | F05 |

ATEC Armaturenbau und -Technik GmbH

Am Weinkastell 10, D-55270 Klein-Winternheim, Tel. 06136-993941, Fax 06136-993942
 info@atec-armaturen.de www.atec-armaturen.de