



## Der Mikrowellen-Trockenschrank SAM-255™

### Minutenschnelle Trocknung von Proben im Mikrowellen-Trockenschrank SAM 255 als Alternative zum Vakuum-Trockenschrank

Das SAM 255 trocknet minutenschnell Polymerlösungen, Formulierlösungen, Syntheseansätze, Pharmazeutika, Textilien, Milchpulver, Molkereiprodukte, Fleisch- und Wurstwaren, div. Lebensmittel, Klärschlamm, Farben, Holz, Kohle, Farbkarten, Coatings... und vieles mehr!



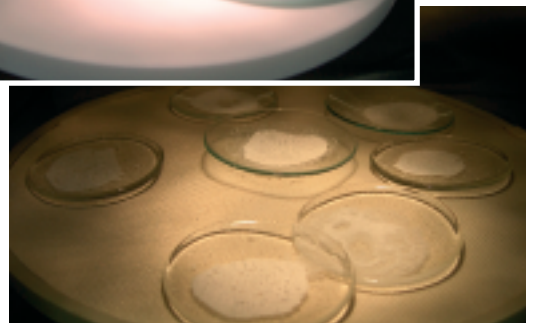
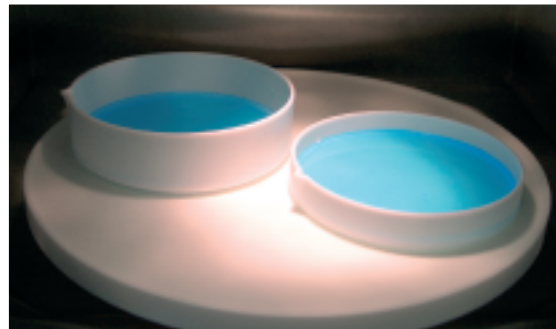
Der Mikrowellen-Trockenschrank SAM 255 **verringert die Trockenzeiten von Stunden auf wenige Minuten** bei vergleichbaren Ergebnissen mit der Standardmethode im Standard-Trockenschrank bzw. im Vakuum-Trockenschrank.

Eine Temperatur-, Leistungs- und Zeit-Programmierung ermöglicht präzise und reproduzierbare Resultate.

Die Temperatur-, Zeit- und Mikrowellen-Energieprogrammierungen werden unabhängig für jede Programmierstufe eingegeben und abgespeichert. Die Programmierung des ungepulsten Mikrowellenenergieeintrages erfolgt zur schonenden Trocknung in 1 % Schritten - die maximale Leistungsabgabe beträgt 600 W.

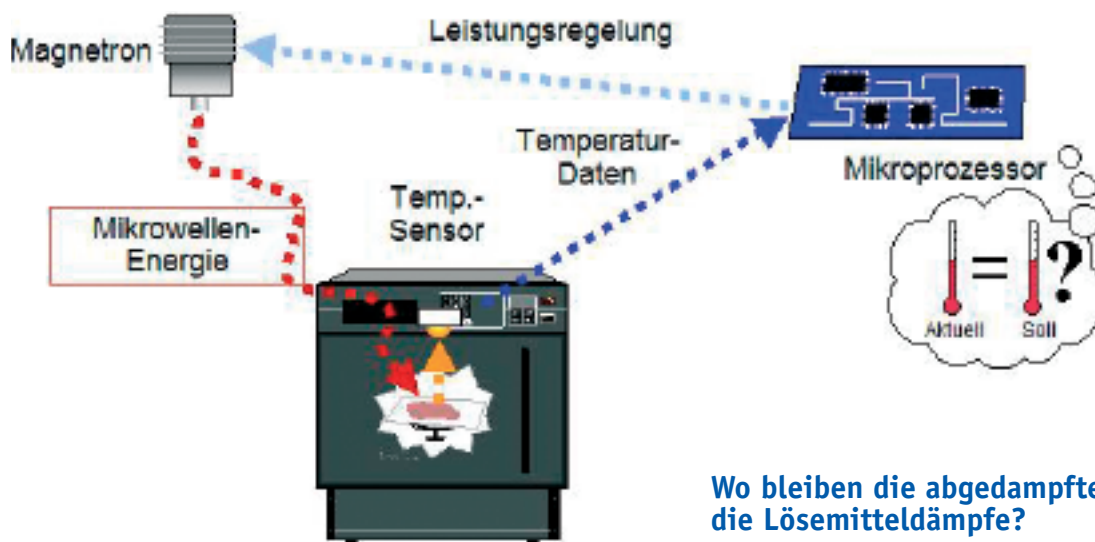
Die leistungsfähige, variable Abluftanlage saugt Raumluft durch den Trocknungsraum im Mikrowellengerät und **führt so den entstehenden Wasser- bzw. Lösemitteldampf ab**. Organische Lösemitteldämpfe werden somit sicher über diese Abluftanlage abgeführt, es stellt sich keine Gefahr durch Entzündung oder Explosion ein.

Das Probengut wird in Trocknungsschalen, Trocknungsdrehtellern bzw. in Trocknungskörben eingewogen und im Mikrowellen-Trockenschrank SAM 255 mit Mikrowellenenergie bestrahlt. **Es kann bis zu 1 kg Probenmaterial getrocknet werden.** Zusätzlich kann zur Beschleunigung der Trocknungszeit das Probengut auf "CEM Probenträgern" aufgegeben werden, um eine Oberflächenvergrößerung zu erreichen.



Der große Probenraum ermöglicht eine Vielzahl von Anwendungsmöglichkeiten

## SAM-255™ Trocknung mit der patentierten Intelli-Temp™ Kontrolle



CEM's patentiertes Temperaturkontrollsystem reduziert die Feuchte-/Feststoffbestimmung auf wenige Minuten! Die Temperaturkontrolle bietet reproduzierbare Ergebnisse.

Das neue Intelli-Temp Temperatur-Rückkopplungssystem erlaubt eine stetige Temperaturmessung der Proben während der Trocknung. Die Mikrowellenenergie wird automatisch anhand der vorgegebenen Temperatur variiert.

Diese Neuerung optimiert die Mikrowellenenergiezufuhr, **um die Laufzeit zu minimieren**, während die Probe vor einer möglichen Überhitzung geschützt wird. Die präzise kontinuierliche Mikrowellenenergiekontrolle gewährleistet eine **hohe Reproduzierbarkeit** der Messungen und sorgt für eine hohe Präzision der Ergebnisse.

### Wo bleiben die abgedampfte Feuchtigkeit bzw. die Lösemitteldämpfe?

Im Mikrowellen-Trockenschrank SAM 255 befindet sich ein eingebautes Abluftsystem, welches die abgedampfte Feuchtigkeit bzw. Lösemitteldämpfe schnell und automatisch aus dem Gerät entfernt.

Das Abluftgebläse ist regelbar und kann bei höchster Abluftleistung gewährleisten, dass sich keine entzündbaren Lösemittel/Luftgemische bilden. Außerdem ist im Probenraum keine Zündquelle vorhanden.

An der Rückseite des SAM 255 wird ein flexibler Abluftschlauch angeschlossen und die abgedampften Wasser- bzw. Lösemitteldämpfe werden durch diesen Schlauch sicher vom Gerät entfernt. Das SAM 255 muss somit nicht in einem Abzug aufgestellt werden, sondern kann praktisch überall aufgestellt werden.

