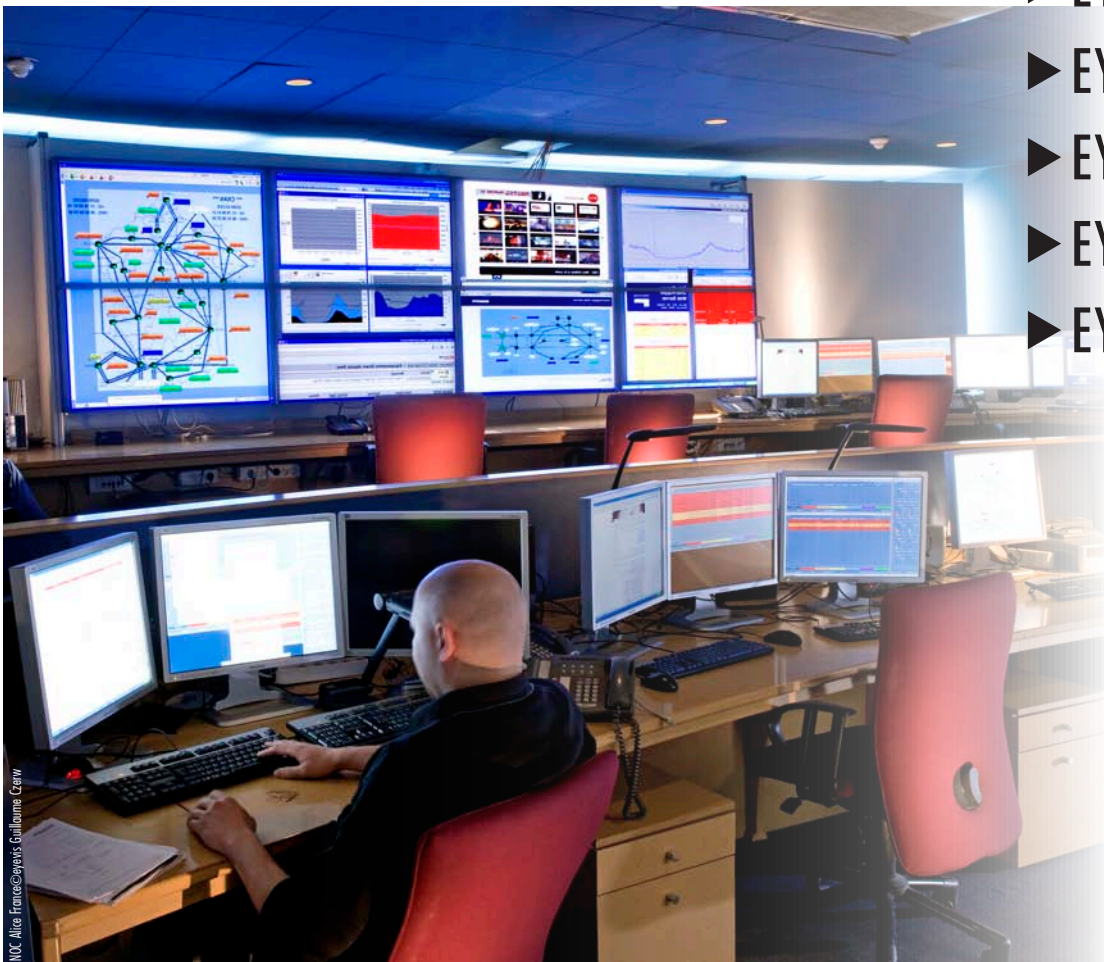
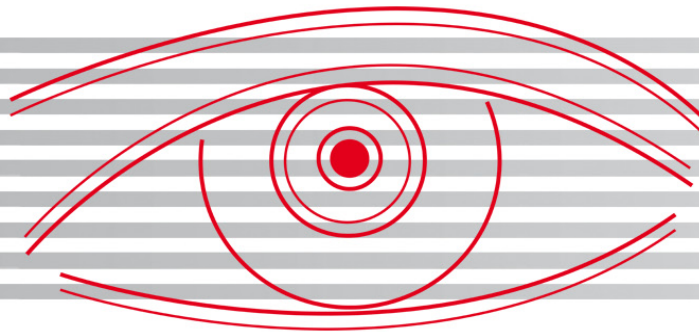


Die EYE-LCD Serie von eyevis:

High-end TFT LCD Monitore für Visualisierungen in Kontrollräumen und Sicherheitszentralen, für Information und Kommunikation

- ▶ EYE-LCD4000 M/W
- ▶ EYE-LCD4600 M/W
- ▶ EYE-LCD5200 M/W
- ▶ EYE-LCD4200 HD
- ▶ EYE-LCD4700 HD
- ▶ EYE-LCD5702 HD
- ▶ EYE-LCD7000 HD
- ▶ EYE-LCD8200 HD
- ▶ EYE-LCD5600 QHD





EXKLUSIV VON EYEVIS: DIE NEUEN HIGH PERFORMANCE TFT LCD-DISPLAYS

Die gestiegenen Anforderungen an Informations- und Darstellungsmedien zur Visualisierung verschiedenster Inhalte erfordern naturgemäß innovative und flexible Lösungen. So werden gerade auch für eingeschränkte räumliche Gegebenheiten optimale Präsentationsmöglichkeiten erwartet. Die LCD-Bildschirme von eyevis finden Anwendung in zahlreichen Kontrollräumen, Leitwarten, Rechenzentren, Videoüberwachungen, bei der Prozeßdarstellung sowie in Informations- und Präsentationsbereichen.

EYE-LCD4000M/W, 4600M/W & 5200M/W – Die Stapelbaren



Die Displays der M/W-Serie sind dank ihrer schmalen Gehäusestege bestens für den Aufbau LCD-basierter Bildwände geeignet. Bis zu 255 Displays sind kaskadierbar innerhalb einer Videowand.

	EYE-LCD4000M/W	EYE-LCD4600M/W	EYE-LCD5200M/W
Bildschirmgröße	40" (102 cm)	46" (117 cm)	52" (132 cm)
Auflösung	1366x768	1366x768	1920x1080
Helligkeit	700cd/m ²	700cd/m ²	600cd/m ²
Kontrast	1200:1	1200:1	1700:1
Stegbreite	14 mm	15 mm	20 mm

EYE-LCD4200, 4700, 5702, 7000 & 8200 – Die HD Displays für Profis



Die neuen HD LCD Displays von eyevis sind in Bildschirmdiagonalen von 42", 47", 57", 70" und 82" erhältlich. Die Displays eignen sich besonders für anspruchsvolle professionelle Nutzung und wurden eigens unter Berücksichtigung der dafür nötigen Eigenschaften entwickelt.

	EYE-LCD4200	EYE-LCD4700	EYE-LCD5702	EYE-LCD7000	EYE-LCD8200
Bildschirm	42" (107 cm)	47" (119 cm)	57" (145 cm)	70" (178 cm)	82" (208cm)
Auflösung	1920x1080	1920x1080	1920x1080	1920x1080	1920x1080
Helligkeit	500cd/m ²	600cd/m ²	500cd/m ²	500cd/m ²	600cd/m ²
Kontrast	1000:1	1500:1	1500:1	1500:1	1200:1

EYE-LCD5600QHD – Gestochen scharfe Auflösung bis ins kleinste Detail



Das Display bietet hervorragende Farb-, Helligkeits- und Kontrasteigenschaften. Zusammen mit der gestochen scharfen Auflösung erfüllt das Display damit jegliche Ansprüche, die an moderne Darstellungslösungen in sensiblen Bereichen gestellt werden.

	EYE-LCD5600QHD
Bildschirmgröße	56" (142 cm)
Auflösung	3840x2160
Helligkeit	500cd/m ²
Kontrast	1200:1

EXKLUSIV VON EYEVIS: GROSSBILDSYSTEME AUS EINEM GUSS

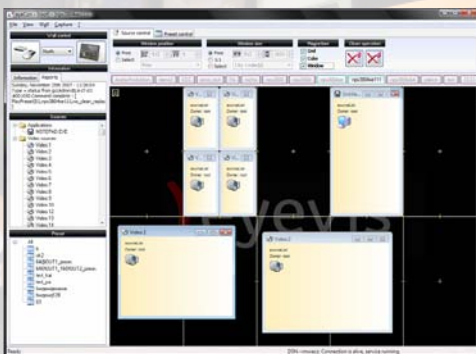
eyevis zählt zu den wenigen Herstellern weltweit, die ein komplettes System aus einer Hand anbieten können. Neben den Displays bietet eyevis die passenden Grafik-Controller zur Ansteuerung der Bildwand sowie eine Wallmanagement Software, die bei der Verwaltung der Bildinhalte und Quellen keinerlei Wünsche offen lässt. Alle Komponenten sind in verschiedenen Ausführungen erhältlich, je nachdem welche Anforderungen sie an Ihr System stellen – eyevis hat die passende Lösung, natürlich „made in Germany“.

netpix® Grafikcontroller – Höchste Leistungsfähigkeit für beste Bilder



Der netpix ist ein netzwerkbasierender Grafik-Controller zur Ansteuerung von Großbildwänden oder Einzelprojektionen. Durch seine MultiScreen Eigenschaft können beliebig große Anzeigeflächen realisiert werden. Dabei steht ein großer zusammenhängender Desktop für Netzwerk-Applikationen, Video- und RGB-Quellen (analog oder IP basiert) zur Verfügung. Durch die flexible Rechner-Architektur des netpix lassen sich spätere Hardware oder optionale Erweiterungen sehr einfach aufrüsten. Für höchste Zuverlässigkeit sind ebenfalls redundante Controller verfügbar. Die einfache Integration von IP Videosignalen erlaubt das NPX IP Streaming Decoder Board, das mehrere verschiedene IP Streams gleichzeitig in Echtzeit decodieren kann.

Perfekte Kontrolle der Großbildwand mit der eyecon® Wall Management Software



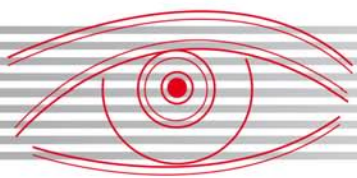
Für die perfekte Steuerung des Großbildsystems hat eyevis die Kontrollsoftware eyecon entwickelt. eyecon gilt als führende Wallmanagement-Lösung auf dem Markt und verleiht dem System eine gewisse Intelligenz, zahlreiche Funktionen und eine komfortable Benutzeroberfläche. eyecon ist das Produkt unserer vielfältigen Erfahrungen in diesem Bereich und unterliegt permanenter Weiterentwicklung, um stets den neuesten Bedürfnissen unserer Kunden gerecht zu werden. Sie ist die Komplettlösung zur Steuerung ihres Großbildsystems und aller angeschlossenen Quellen. Funktionen, wie z.B. das Alarm-Management Tool, erhöhen zudem die Funktionalität des Systems.

Displayracks, Wandhalterungen & Zubehör – Für eine erstklassige Installation



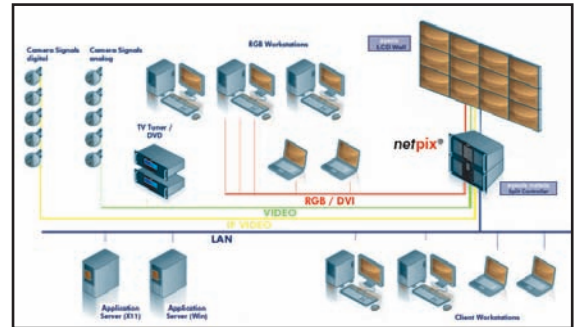
Für die Displays aus der EYE-LCD Serie stehen eine Reihe an Montage und Installationsoptionen zur Verfügung. Alle Displays können mit Wandhalterungen einfach an der Gebäudewand angebracht werden. Für freistehende Installationen bietet eyevis eine Reihe an Displayständern, so genannten Racks, in verschiedenen Größen. Für die Displays EYE-LCD4000M, 4600M und 5200M sind zudem Stapelrahmen erhältlich, die einen einfachen und schnellen Aufbau modularer Bildwände und auch den Einbau in Displayracks erlauben.

Für die Systemintegration Displays aus der EYE-LCD Serie bietet eyevis ein breites Zubehörangebot. Egal ob sie optische DVI Systeme, Signalconverter, Scaler oder weiteres Zubehör benötigen – wir haben es.



EXKLUSIV VON EYEVIS: BESTE ABSTIMMUNG FÜR GANZHEITLICHE SYSTEME

eyevis ist stets bestrebt seinen Kunden ein komplettes System anbieten zu können, bei dem die Abstimmung der einzelnen Komponenten einen reibungsfreien Betrieb garantiert. Probleme durch fehlende Kompatibilität verschiedener Produkte gehören so der Vergangenheit an. Vom Darstellungsmedium, über die Grafik-Controller und Software-Lösungen, bis hin zu einer breiten Zubehörpalette – die Angebotspalette von eyevis lässt kaum einen Wunsch offen – Perfect Visual Solutions aus einer Hand.



Zufriedene Kunden sprechen für sich. Hier ein Auszug aus unserer LCD Referenzliste

- Abu Dhabi Army
- ASF Toulouse
- Bayer Business Services
- Beck's Brauerei
- Cityveille Strasbourg
- Daimler AG
- Datagroup Hamburg
- DATEV
- DENIC eG
- Deutsche Bundeswehr
- EON
- Fiducia IT
- First Data
- Honeywell GmbH
- Krones Abfülltechnik
- Max-Planck-Institut für Bio-Kybernetik
- Merck KG
- MVV RHE AG
- Nordostschweizerische Kraftwerke AG
- o2
- Polizeidirektion Blackburn
- QSG Wakefield Council
- Siemens Medical Solutions
- Siemens Power Generation
- Stadtwerke Hannover
- TSP - Leeds Metropolitan University
- T-Systems Business Services
- Vattenfall
- Verkehrsbetriebe Freiburg
- Versatel
- WAZ Verlag
- Würzburger Strassenbahnen GmbH

