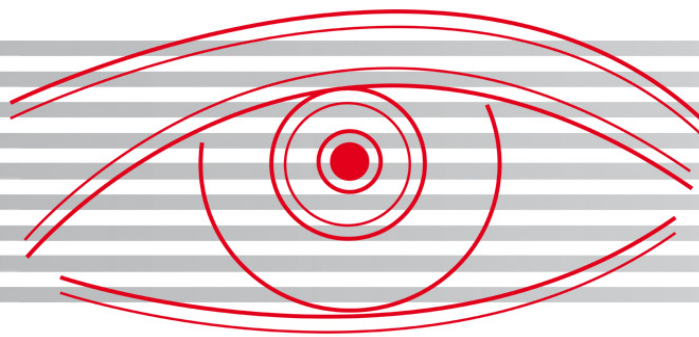


## Die EC Cube Serie von eyevis:

Rückprojektion in Perfektion für Kontrollräume, Sicherheitszentralen, Leitwarten, Information und Kommunikation





## Innovative Großbildsysteme für anspruchsvolle Anwendungen in Sicherheitsbereichen

Eines der besten Großbildsysteme wurde jetzt nochmals besser. In Eigenentwicklung wurde die neue eyevis EC Serie speziell für den Dauerbetrieb konzipiert. Besonderer Wert wurde hierbei auch dem Einsatz der Systeme in Umgebungen mit kritischen Lichtverhältnissen oder anderen sicherheitsbedingten Problemen beigemessen. Vertrauen Sie auf die jüngste Generation dieser ausgereiften Technologie, die jeglichen Ansprüchen an ihr Großbildsystem gerecht wird.

### Innovation und Qualität: eyevis Cubes aus der EC Serie



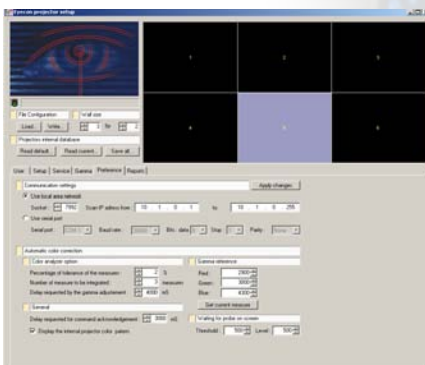
Die EC Serie von eyevis wurde auf der Basis unserer langjährigen Erfahrung im Bereich der Großbildvisualisierung entwickelt. Die robusten Rückprojektionseinheiten sind erhältlich mit Bildschirmdiagonalen zwischen 50" und 100", und mit Auflösungen von XGA bis SXGA+ und HD. Die Cubes sind beliebig stapel- und anreihbar, um so Bildwände jeglicher Größe zu errichten. Die stegfreie Bauweise der Cubes vermeidet dabei störende Lücken zwischen angrenzenden Modulen einer Videowand. Selbstverständlich bieten die Cubes beste Helligkeits- und Kontrasteigenschaften, was sie zur ersten Wahl bei anspruchsvollen Anwendungen im Kontrollraumbereich macht.

### DLP™-basierte Bildverarbeitung für höchste Qualität und Zuverlässigkeit



Im Unterschied zu anderen Anbietern setzte eyevis von dem Moment an, als Texas Instruments die DLP™ Technologie auf den Markt brachte, auf diese von Anfang an revolutionäre und überlegene Lösung im Bereich der Bildverarbeitung. Die Bildqualität, die von den eyevis Cubes durch das perfekte Zusammenspiel mit dieser konsequent auf Highend-Level konzipierten Technik erreicht wird, ist einfach überzeugend. Nur logisch, dass wir auch mit der neuen eyevis EC-Cube Serie auf dem neuesten Stand der Entwicklung sind. So bieten wir unseren Kunden ein absolut ausgereiftes Produkt, das in sich die Summe der Erfahrungen einer langen Geschichte des praktischen Einsatzes vereint und konsequent weiter entwickelt wurde. Kein Flimmern, absolut klare Farben und eine Bildschärfe, die jedes Detail in perfekter Brillanz zeigt – das ist das Ergebnis, von dem Sie als unser Kunde profitieren.

### Komfortable Konfiguration und Farbeinstellung mit der eyeCube Software



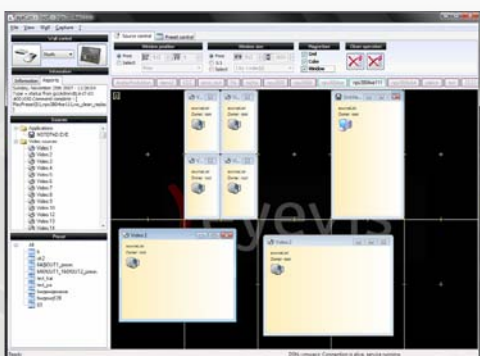
Für alle nötigen Einstellungen der Cubes und insbesondere für die Farbeinstellung, haben wir die eyeCube Software entwickelt. Die eyeCube Software bietet alle erforderlichen Einstellungsmöglichkeiten für Farbe, Helligkeit und Kontrasteigenschaften der Cubes. Im Unterschied zu anderen Softwarelösungen auf dem Markt, ist es möglich die Farben über den gesamten Bereich der Gammakurve für R, G & B einzustellen. Optional ist auch ein Colour Analyser verfügbar, der automatisch ein homogenes Farbverhalten der Wand einstellt. Die Cubes verfügen zudem über automatische Abstimmung von Farbe und Helligkeit, was alterungsbedingte Veränderungen der Lampenleistung ausgleicht. Über die Software kann man auch Statusmeldungen der Systemdaten, wie Lampenleistung oder Betriebsstunden abrufen.



## eyevis Cubes aus der EC Serie: Technik die jedem Vergleich standhält.

Cubes von eyevis sind in punkto Verfügbarkeit und Zuverlässigkeit unübertroffen. Gründe dafür sind die herausragende Qualität unserer Produkte, deren modulares und preisorientiertes Design, sowie Funktionen wie automatische Doppellampen-Systeme oder die zahlreichen weiteren Optionen. Das Ergebnis dieser Vorzüge sind Cubes in verschiedenen Versionen, die einfach aufzubauen sind und nur eine geringe Tiefe zum Einbau benötigen. Darüber hinaus erlauben die Systeme von eyevis kalkulierbare Kosten in Anschaffung und Betrieb.

### Perfekte Kontrolle der Großbildwand mit der eyecon® Wall Management Software



Für die perfekte Steuerung des Großbildsystems hat eyevis die Kontrollsoftware eyecon entwickelt. eyecon gilt als führende Wallmanagement-Lösung auf dem Markt und verleiht dem System eine gewisse Intelligenz, zahlreiche Funktionen und eine komfortable Benutzeroberfläche. eyecon ist das Produkt unserer vielfältigen Erfahrungen in diesem Bereich und unterliegt permanenter Weiterentwicklung, um stets den neuesten Bedürfnissen unserer Kunden gerecht zu werden. Sie ist die Komplettlösung zur Steuerung ihres Großbildsystems und aller angeschlossenen Quellen. Funktionen, wie z.B. das Alarm-Management Tool, erhöhen zudem die Funktionalität des Systems.

### netpix® Grafikcontroller – Höchste Leistungsfähigkeit für beste Bilder

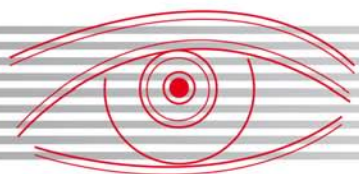


Der netpix ist ein netzwerkbasierender Grafik-Controller zur Ansteuerung von Großbildwänden oder Einzelprojektionen. Durch seine MultiScreen Eigenschaft können beliebig große Anzeigeflächen realisiert werden. Dabei steht ein großer zusammenhängender Desktop für Netzwerk-Applikationen, Video- und RGB-Quellen (analog oder IP basiert) zur Verfügung. Durch die flexible Rechner-Architektur des netpix lassen sich spätere Hardware oder optionale Erweiterungen sehr einfach aufrüsten. Für höchste Zuverlässigkeit sind ebenfalls redundante Controller verfügbar. Die einfache Integration von IP Videosignalen erlaubt das NPX IP Streaming Decoder Board, das mehrere verschiedene IP Streams gleichzeitig in Echtzeit decodieren kann.

### Zubehör von eyevis für höchste Kompatibilität des Systems



eyevis bietet eine breite Palette an Zubehör für Großbildsysteme. Das Angebot umfasst verschiedene Untergestelle für die EC Cube Serie, optische DVI Kabelsysteme, für beste Bildübertragung, Scaler für Auflösungsangleichung, DVI Matrix Geräte und vieles mehr. Um den Ansprüchen unserer Kunden so gut wie möglich gerecht zu werden, beinhaltet die EC Cube Serie zahlreiche Optionen: z.B. freistehende Versionen der Cubes (sog. "eyepils"), Untergestelle auf Schienen, Vibrationsabsorbierende Untergestelle, staubgeschützte Gehäuse, Front-Service Option, automatisches Doppellampen-System, verschiedene Scheibentypen oder immersive Cubesysteme in 120° Aufstellung. Darüber hinaus, ist es möglich spezielle Wünsche der Kunden zu realisieren.



Beste Qualität ist eines unserer wichtigsten Anliegen; wir wollen unseren Kunden die beste Präsentationstechnologie auf höchstem Qualitäts-Niveau bieten. eyevis gewährleistet in hohem Maße das Umsetzen individueller Kundenanforderungen und damit ein jeweils vollständiges, einzigartiges und perfektes Großbildsystem – komplett aus einer Hand. Vom Display, über Grafik-Controller, Software, bis hin zu unserer Zubehörpalette – was immer sie benötigen, wir haben es – Perfect Visual Solutions.

**Mit unseren Installationen setzen wir Standards im Bereich der Großbildvisualisierung. Unten finden sie einen Auszug aus unserer Referenzliste**

- ABB Power Plant
- Airbus
- Flughafen München
- Audi AG
- Axel-Springer Mediengruppe
- Bayer Business Solutions
- Commerzbank AG
- Daimler AG
- Deutsche Bahn AG
- Deutsche Post AG
- Deutsche Telekom
- DHL
- E.on
- Deutsche Bundeswehr
- Lentransgaz
- Movilidad Verkehrskontrollzentrum Madrid
- Rheinbahn AG ÖPNV Düsseldorf
- Siemens Power Generation
- Steria Gruppe
- THALES Gruppe
- UAE Army
- US Army
- Vodafone
- Volkswagen AG
- ZDF
- ZF Friedrichshafen



**eyevis GmbH**

In Laisen 76 • 72766 Reutlingen • Deutschland  
Tel.: + 49 (0) 7121 43303 - 0 • Fax: + 49 (0) 7121 43303 - 22  
www.eyevis.de • info@eyevis.de  
As at: Juni 2008 • Änderungen vorbehalten!  
Copyright © 2008 eyevis GmbH. Alle Rechte vorbehalten.