

ELBEX-Produktinfo EXDVR-8000

MPEG-4 DIGITALRECORDER / 4-8-16 Kanal mit 320 GB-HDD



- * 4 / 8 oder 16 Eingänge je nach Modell
- * MPEG 4 - Triplex-Recorder
- * 320 GB HDD integriert
- * DVD-RW Brenner und USB für Datensicherung
- * Auflösung max.704 x 576 / 50 Bilder/Sek. (D 1)
- * Bewegungssensor mit 16x16 Feldern/Kamera
- * AUDIO-Aufnahme, Alarm, Passwortschutz
- * Stand-alone Gerät / auch über Mouse bedienbar
- * Netzwerkbetrieb LAN & DHCP (Dynamic IP)
- * MULTIVIEWER Netzwerksoftware
- * OSD-Menü in Deutsch/Englisch
- * IR-Fernbedienung & Mouse im Lieferumfang

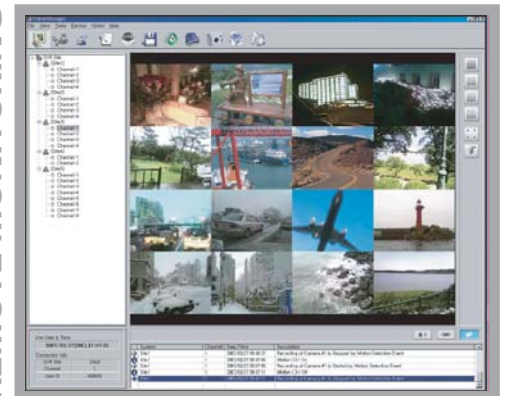


MODELL	AUSSTATTUNG									
	4 Kanal	8 Kanal	16 Kanal	320 GB HDD	DVD/RW Brenner	Netzwerk	Multiviewer-Software	IR-Fernbed.	USB-Mouse	Audio
EXDVR-8004	●			●	●	●	●	●	●	●
EXDVR-8008		●		●	●	●	●	●	●	●
EXDVR-8016			●	●	●	●	●	●	●	●

MULTIVIEWER NETZWERK-SOFTWARE

- LIVE-Bild, Wiedergabe von Video und Audio
- Datensicherung von Recorder auf PC
- Systemkonfiguration über Web-Browser und Software
- Anzeige der Ereignisliste
- Multi-Site Verbindung
- Zeitsynchronisierung aller Recorder
- Kamera-Steuerung (S/N/Z/F) über RS485

REMOTE MONITORING



BEDIENUNG: IR-FERNBEDIENUNG & MOUSE

Der Recorder kann bedient werden über:



- (1) Tasten / Gerät
- (2) USB-Mouse
- (3) IR-Fernbedienung

Haupt-Menü



Mouse-Bedienung/USB



Bewegungs-Sensor



Daten-Suche



ELBEX-Produktinfo **EXDVR-8000**

MPEG-4 DIGITALRECORDER / 4-8-16 Kanal mit 320 GB-HDD

TECHNISCHE DATEN

	4-Kanal	8-Kanal	16-Kanal
	EXDVR-8004	EXDVR-8008	EXDVR-8016
HDD Intern	Max. 3 x HDD (2 x HDD + 1 x DVD/RW)	Max. 4 x HDD (3 x HDD + 1 x DVD/RW)	Max. 4 x HDD (3 x HDD + 1 x DVD/RW)
HDD Extern	Externe Festplatte über USB 2	Externe Festplatte über USB 2	Externe Festplatte über USB 2
Betriebssystem:	Linux (RTOS)		
Video-Ein-/Ausgänge:	4 x Ein / 4 x Aus	8 x Ein / 8 x Aus	16 x Ein / 16 x Aus
Videosignal:	PAL / NTSC umschaltbar		
Anzeige / Auflösung:	100 B/Sek. - Echtzeit	200 B/Sek. - Echtzeit	400 B/Sek. - Echtzeit
Darstellung / Livebild:	1/4 & PiP	1/4/8 & PiP	1/4/9/16 & PiP
Aufzeichnung:	352x288 100 B/Sek. 720x288 100 B/Sek. 720x576 50 B/Sek.	200 B/Sek. 100 B/Sek. 50 B/Sek.	200 B/Sek. 100 B/Sek. 50 B/Sek.
Monitor-Ausgänge:	Hauptmonitor (Composite,S-VHS & VGA) Spot-Monitor/Alarmmonitor		
Auflösung/Aufzeichnung:	352x288 / 720x288 / 720x576		
Kompressions-Verfahren:	Video: MPEG 4 / Audio: G723.1		
Bildgröße:	2-3 KB/Frame // 352x288 4-6 KB/Frame // 720x288 8-10 KB/Frame // 720x576		
Aufnahme-Modus:	Daueraufzeichnung / Bewegungssensor / Zeitplangesteuert / Ext. Alarm		
Bewegungs-Sensor:	Einstellung der Empfindlichkeit & Zonen für jede Kamera		
Audio Ein-/Ausgang:	4 Eingänge / 1 Ausgang		
Alarm Ein-/Ausgang:	4/8/16 Kontakte Eingang / 4 Relais-Ausgänge		
Kamera-Steuerung:	S/N/Z/F/Blende über RS485-Port		
LAN:	10BASE-TX Ethernet		
Übertragungs-Geschwindigkeit:	Gleich wie Aufzeichnungsgeschwindigkeit für jeden Kanal Max. 16 Videoübertragungen / Verbindungen gleichzeitig		
Fernübertragung:	Multi-Channel Übertragung Live-Bildbetrachtung, Wiedergabe und Datensicherung gleichzeitig (TRIPLEX-Remote)		
Fernsteuerung:	Kamerafernsteuerung S/N/Z/F		
Fern-Konfiguration:	Fernkonfiguration und Wiedergabe über Internet Explorer oder SOFTWARE		
Datensicherung/intern:	DVD/RW-Brenner eingebaut		
Datensicherung/extern:	1x USB-Anschluss an der Frontseite / LAN -- 2x Rückseite		
Systemstart nach Stromausfall:	Autom.Reboot mit Auto-Scan und Last Status-Einstellung		
Weitere Funktionen:	Autom. Umschaltung, Event Log-Viewer, Passwortschutz Pre-Alarm, S.M.A.R.T-Alarm, Multichannel-Playback, Digital-Zoom, Bewegungssuche		
Bedienung:	Bedientasten frontseitig, Mouse und IR-Fernbedienung		
Betriebstemperatur:	5 - 40 °C / 20-80% Luftfeuchte		
Betriebsspannung:	230 V/AC		
Abmessungen/Gewicht:	420 x 88 x 375 mm (BxHxT) // 7,5 kg		
Remote-Software:	REMOTE-MANAGER (16-Kanal) im Lieferumfang		
Lieferumfang:	320 GB-HDD, IR-FERNBEDIENUNG & USB-OPTICAL-MOUSE		

ANSICHTEN / DETAILS

FRONT-ANSICHT



RÜCK-ANSICHT

