

TAG/NACHT-KOMPAKTKAMERAS MIT CCD-WECHSLER



Diese DSP-Kameraserie definiert den Einsatz und die Anwendungsmöglichkeiten von Überwachungs-Kameras völlig neu. Die Kameras sind mit 2 CCD-Sensoren (1/2") und motorischem Chipwechsler ausgestattet, der automatisch je nach Lichtverhältnis von FARBE auf S/W-Sensor umschaltet. Es stehen verschiedene Sensor-Kombinationen zur Verfügung (siehe Beschreibung). Damit wird nur noch eine Kamera benötigt, da diese immer die beste Bildqualität "produziert", egal unter welchen Lichtverhältnissen. Die Kameraeinheit ist in einem formschönen Kunststoffgehäuse untergebracht und erfüllt die Schutzklasse IP 65. Bei FARB-Betrieb erfolgt der Weißabgleich autom. über das Videosignal, ein spezieller Color-Temperatur-Sensor sorgt für natürliche Farben selbst unter schwierigsten Lichtverhältnissen, wie Kunstlicht.

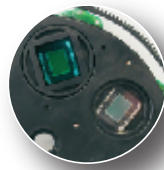


Fest-Objektive von 3 - 10 mm Brennweite oder Vario-Objektive mit 6-12 mm & 12,5-25mm. Alle Objektive sind mit einer motorischen FOKUS-Einstellung ausgestattet, fernsteuerbar oder manuell über Tasten direkt an der Kamerafrontseite. Für die Kamera-Montage stehen verschiedene Halterungen zur Verfügung. Spannungsversorgung 230 V/AC. Lieferumfang mit Sonnenschutzdach und Gehäuse-Heizung.

CCD-WECHSLER



Zwei CCD-Aufnahmesensoren FARBE & S/W mit motorischer Tag-/Nacht-Umschaltung für eine optimale Bildqualität unter jedem Lichtverhältnis.



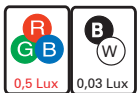
FARBE

S/W

IR



BESCHREIBUNG



HIGH / SUPER **SERIE EX/C 181**
 FARB-CCD 0,5 Lux / SW-CCD 0,03 Lux / (460/580 Linien)

DSP-Kameraserie mit 2 x 1/2"-CCD Sensor und Umschaltung zwischen FARBE & S/W für TAG/NACHT Betrieb. Ausführung in Kunststoffgehäuse mit integrierten Objektivsystemen, autom. Blende und Gegenlichtregelung. Erweiterte IR-Lichtempfindlichkeit für den Einsatz bei absoluter Dunkelheit in Verbindung mit IR-Scheinwerfern.***



SUPER / SUPER **SERIE EX/C 183**
 FARB-CCD 0,1 Lux / SW-CCD 0,03 Lux / (460/580 Linien)

DSP-Kameraserie mit 2 x 1/2"-CCD Sensor und Umschaltung zwischen FARBE & S/W für TAG/NACHT Betrieb. Kunststoffgehäuse mit integrierten Objektivsystemen, autom. Blende und ausgezeichneter Gegenlicht-Lichtregelung. Erweiterte IR-Lichtempfindlichkeit für den Einsatz bei absoluter Dunkelheit in Verbindung mit IR-Scheinwerfern.***

AUSWAHL-TABELLE

CCD-SENSOR-KOMBINATIONEN (FARBE & S/W)		AUTO IRIS / MOTOR FOKUS OBJEKTIVE											
HIGH/SUPER	SUPER/SUPER	3mm F1.4	4.4mm F1.4	6mm F1.4	8mm F1.4	10mm F1.4	MAN-ZOOM 6~12mm F1.6	MAN-ZOOM 12.5~25mm F1.6	EXT-SYNC. FRAMELOCK®	I-D-CODE®	230V AC	Sonnendach	Heizung
FARBE 0.5 LUX & S/W 0,03 LUX 460/580 Linien	FARBE 0,1 LUX & S/W 0,03 LUX 460/580 Linien												
EX/C181/3	EX/C183/3	●							●	●	●	●	▲
EX/C181/4.4	EX/C183/4.4		●						●	●	●	●	▲
EX/C181/6	EX/C183/6			●					●	●	●	●	▲
EX/C181/8	EX/C183/8				●				●	●	●	●	▲
EX/C181/10	EX/C183/10					●			●	●	●	●	▲
EX/C181/6-12	EX/C183/6-12						●		●	●	●	●	▲
EX/C181/12-25	EX/C183/12-25							●	●	●	●	●	▲

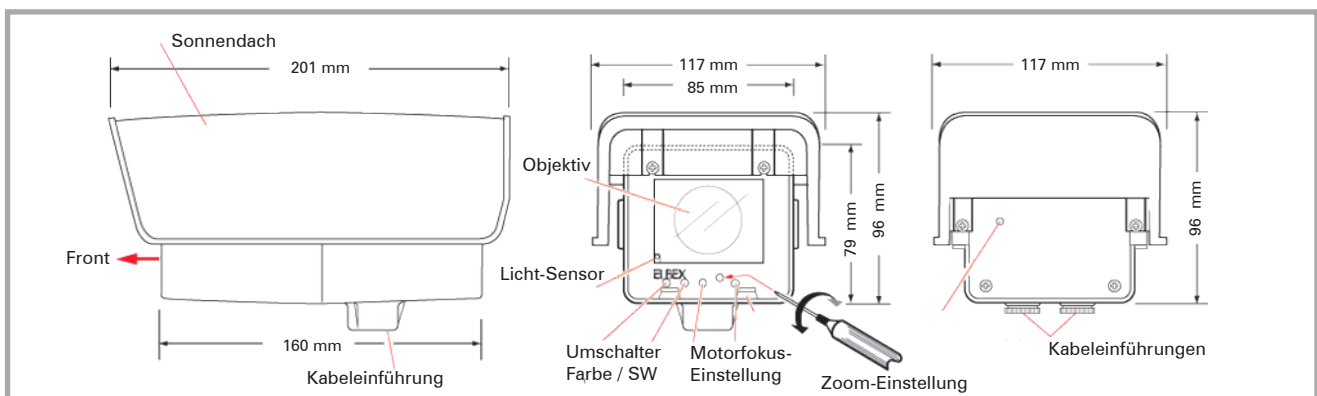
ELBEX-Produktinfo **EX/C-100**

TAG-/NACHT-KOMPAKT-KAMERAS MIT CCD-WECHSLER

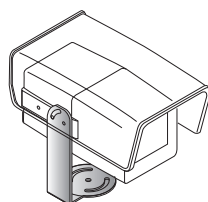
TECHNISCHE DATEN

	EX/C-181	EX/C-183
CCD-Sensor :	2 x 1/2"- interline transfer CCD	2 x 1/2"- interline transfer CCD
Bildelemente :	438.000 (752 x 582)	438.000 (752 x 582)
Hor.-Auflösung :	460 Linien (Farb-CCD) 580 Linien (S/W-CCD)	460 Linien (Farb-CCD) 580 Linien (S/W-CCD)
Sync.-System :	2:1 Zeilensprung	2:1 Zeilensprung
Lichtempfindlichkeiten :	> 0,5 Lux (FARBE) > 0,03 Lux (SW)	> 0,1 Lux (FARBE) > 0,03 Lux (SW)
Weissabgleich :	Über Objektiv / Videosignal	Über Objektiv / Videosignal
IR-Empfindlichkeit (ohne IR-Filter) :	1200 nm	1200 nm
S/N-Abstand :	> 50 dB (FARBE) > 56 dB (SW)	> 50 dB (FARBE) > 56 dB (SW)
AGC-Verstärkung :	aktiv bis 32 dB	aktiv bis 32 dB
Video-Ausgang :	1,0 Vss / 75 Ohm	1,0 Vss / 75 Ohm
Extern-Synchronisation :	FRAMELOCK 8 Vss-über Videoleitung	FRAMELOCK 8 Vss-über Videoleitung
DSP-Signale :	RS 232	RS 232
DSP-Funktionen :	Shutter, White-Balance, AGC Gamma, Gegenlicht-Regelung	Shutter, White-Balance, AGC Gamma, Gegenlicht-Regelung
I-D-CODE :	8 Vss-über Videoleitung / 16 bit Code	8 Vss-über Videoleitung / 16 bit Code
Objektive:	3 mm / 4,4 mm / 6 mm / 8 mm / 10 mm Vario-Objektiv 6-12 mm und 12,5-25 mm mit autom. Blende (ES), ND- und IR oder LPF-Filter Alle Objektive mit MOTOR-FOKUS	3 mm / 4,4 mm / 6 mm / 8 mm / 10 mm Vario-Objektiv 6-12 mm und 12,5-25 mm mit autom. Blende (ES), ND- und IR oder LPF-Filter Alle Objektive mit MOTOR-FOKUS
Blendenregelzeit :	< als 2 Sekunden	< als 2 Sekunden
CCD-Wechselzeit :	ca. 4 Sekunden	ca. 4 Sekunden
Betriebs-Spannung :	230 V/AC	230 V/AC
Stromaufnahme :	370 mA mit Heizung	370 mA mit Heizung
Betriebstemperatur :	-20°C bis + 50°C	-20°C bis + 50°C
Lieferumfang :	Kamera mit Objektivsystem im Gehäuse mit Sonnenschutzdach und Heizung. (Ohne Halterung)	Kamera mit Objektivsystem im Gehäuse mit Sonnenschutzdach und Heizung. (Ohne Halterung)

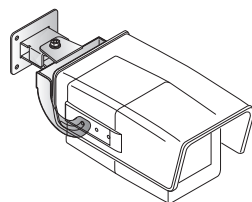
ABMESSUNGEN & ZUBEHÖR



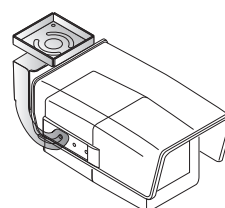
Für die Montage sind verschiedene Halterungen für Wand -/ Decken- oder Mastmontage lieferbar. Ab Werk werden die Kameras mit einer Universalhalterung vom Typ EMU 100 ausgeliefert. Alle Halterungen sind aus Edelstahl gefertigt. Je nach Anwendungsfall und Einsatzort lässt sich die Kamera somit beliebig und gleichzeitig wetterfest montieren.



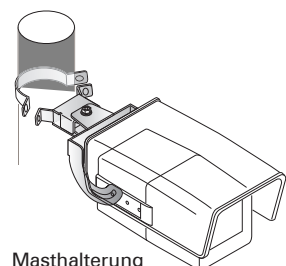
Universalhalterung
EMU 100



Wandhalterung
EMW 100



Deckenhalterung
EMC 100



Masthalterung
EMP 100