

# JDN-DRUCKLUFT-HEBEZÜGE MINI

DIE JDN „ECONOMY-SERIE“. EINE HANDVOLL POWER BIS 980 KG.



#### Tragfähigkeiten

- 125 kg
- 250 kg
- 500 kg
- 980 kg



**J. D. NEUHAUS**  
powered by air!



**MINI 125**  
**MINI 250**



**MINI 500**  
**MINI 1000**

## DER MINI, EIN BEWÄHRTES PRINZIP ZEITGEMÄSS INTERPRETIERT.

Bereits seit Jahrzehnten baut J.D. Neuhaus Hebezeuge mit dem Antriebsmedium Druckluft und ist mit dieser Entwicklung heute weltweit Marktführer. Mit einer richtungsweisenden Innovation hat JDN dieser Technik mit dem mini als „Economy Serie“ ein neues Format gegeben.

Während sich die JDN PROFI-Serie speziell für schwierige industrielle Einsatzbedingungen und Anwendungen empfiehlt, entspricht das Anwendungsprofil der JDN „Economy Serie“ mini den Anforderungen an ein handliches und flexibel einzusetzendes Allround-Druckluft-Hebezeug. Damit ergänzt die mini-Serie in bekannter JDN-Qualität optimal die JDN PROFI Serie.

Mit seinem patentierten Motor-Brems-System im robusten Alu-Gehäuse besteht der mini nur aus wenigen Bauteilen. Das macht ihn wartungsarm und bedienungsfreundlich. Mit seiner kleinen Bauhöhe und seinem geringen Gewicht ist der mini sehr handlich und leicht zu transportieren.

### KLEIN IM FORMAT. GROSS IN DER LEISTUNG.

JDN-Druckluft-Hebezüge der Serie mini sind als kompakte und leichte Kettenzüge Meister ihres Fachs und wiegen – je nach Tragfähigkeit – zwischen 9,5 und 23 kg. Die JDN „Economy Serie“ mini gibt es in zwei Baugrößen für Tragfähigkeiten von 125 kg, 250 kg, sowie 500 kg und 980 kg



jeweils mit einfachem Kettenstrang für Hubhöhen bis 8 m. Serienmäßig sind sie mit einer Direktsteuerung als Drucktastensteuerung mit NOT-AUS-Ventil ausgestattet. Diese ermöglicht, Lasten feinfühlig stufenlos zu bewegen und genau zu positionieren. Die höchste und tiefste Lasthaken-Position wird durch Anfahren von Puffern begrenzt (Notendhalt).

Die neuentwickelten Lasthaken sind so konzipiert, dass auch breitere oder dickere Lastaufnahmemittel wie z.B. Nylongurte problemlos eingehängt werden können. Die verschleißarme verzinkte Lastkette eignet sich hervorragend für Dauer- und Langzeit-Einsätze. Eine exakte Kettenführung erhöht die Lebensdauer.

Ein Kettenbehälter schließt Behinderungen der Arbeitsabläufe aus, weil der unbelastete Kettenstrang nicht herabhängen kann.

Die Antriebsenergie Druckluft wird einfach durch eine Schlauchtülle mit Überwurfmutter oder durch eine Schnellverschluss-Kupplung (als Zubehör lieferbar) angeschlossen.

Die neuartigen Motoren mit integrierter Bremsfunktion, einem Minimum an Teilen und kleinen Baumaßen sind robuste Dauerläufer, ausgelegt für hohe Schalzhäufigkeit und lange Einschaltdauer.



## DIE VORTEILE DES MINIS AUF EINEN BLICK:

- Äußerst kompakt bei minimalem Gewicht
- Hohe Mobilität für wechselnde Einsatzorte
- Wenige Bauteile für einfachste Bedienung und Wartung
- Ideale und preisgünstige Alternative auch zu Hebezeugen mit anderen Antriebsmedien
- Geeignet für ölfreien Betrieb, kein zusätzlicher Öler erforderlich
- Geeignet für den Einsatz in ex-gefährdeten Bereichen (⊕ II 3 GD IIA T4)
- Unempfindlich gegen Staub, Feuchtigkeit und Temperaturen von  $-20^{\circ}\text{C}$  bis ca.  $+50^{\circ}\text{C}$
- Auch zum horizontalen Ziehen geeignet
- Neuartiges, verschleißarmes Bremssystem
- Verdrehgesicherter Traghaken zum Aufhängen des Hebezeuges
- Extrem feinfühligere Drucktastensteuerung mit NOT-AUS; maximale Steuerlänge 6 m
- Lieferbar für Hubhöhen bis 8 m, Kettenbehälter serienmäßig
- Optional auch mit Nachlaufkatze lieferbar

## DER MINI, EIN HEBEZEUG MIT VIELEN MÖGLICHKEITEN.

Bei den mini 125 und mini 250 leistet der Motor 0,4 kW. Die maximalen Hubgeschwindigkeiten bei Nennlast betragen 15 m/min bzw. 8 m/min. Bei den mini 500 und mini 1000 mit 1 kW-Motor betragen die Hubgeschwindigkeiten bei Nennlast 10 m/min bzw. 5 m/min.

### MULTITALENT MIT ZUKUNFT.

Eine Fülle guter Eigenschaften und Funktionen zeichnet die JDN-Druckluft-Hebezüge der Serie mini aus. Sie machen es Ihnen leicht, fördertechische Probleme überall dort zu lösen, wo Lasten bewegt werden. So sind die Ein-

satzbereiche der minis nahezu unbegrenzt. Ob in der chemischen Industrie oder in der KFZ-Werkstatt, stationär oder an wechselnden Orten, überall spielen sie ihre Stärken aus.

In explosionsgefährdeten Bereichen kommt der mini zum Einsatz, weil das Antriebsmedium Druckluft keine Funken erzeugt.

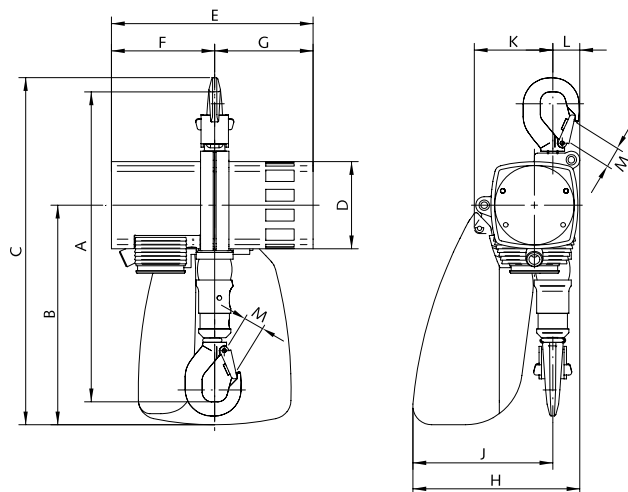
Um Lasten zu verfahren, steht eine Nachlaufkatze zur Verfügung, in die der mini einfach eingehängt wird.

Unter welchem Aspekt Sie den JDN mini auch betrachten – es dürfte Ihnen schwerfallen, einen fortschrittlicheren und flexibleren Kompakt-Hebezug zu finden, der so vielseitig und kostengünstig für Sie arbeitet.



**DER KLEINE, DEM NIE DIE  
LUFT AUSGEHT!**

# TECHNISCHE DATEN FÜR JDN-DRUCKLUFT-HEBEZÜGE MINI



Typ		mini 125	mini 250	mini 500	mini 1000
Tragfähigkeit	kg	125	250	500	980
Anzahl der Kettenstränge		1	1	1	1
Motorleistung	kW	0,4	0,4	1,0	1,0
Luftdruck	bar	6	6	6	6
Hubgeschwindigkeit bei Nennlast*	m/min	15	8	10	5
Hubgeschwindigkeit ohne Last*	m/min	40	20	20	10
Senkgeschwindigkeit bei Nennlast	m/min	30	16	18	10
Senkgeschwindigkeit ohne Last	m/min	24	12	12	6
Luftverbrauch bei Nennlast - Heben	m <sup>3</sup> /min	0,5	0,5	1,2	1,2
Luftverbrauch bei Nennlast - Senken	m <sup>3</sup> /min	0,7	0,7	1,6	1,6
Luftanschluss		G <sup>3</sup> / <sub>8</sub>	G <sup>3</sup> / <sub>8</sub>	G <sup>1</sup> / <sub>2</sub>	G <sup>1</sup> / <sub>2</sub>
Schlauchgröße (Ø innen)	mm	9	9	13	13
Gewicht bei 3 m Standardhub und 2 m Steuerlänge	kg	9,5	10,5	21	23
Kettenabmessung	mm	4 x 12	4 x 12	7 x 21	7 x 21
Gewicht für 1 m Kette	kg	0,35	0,35	1,0	1,0
Hubhöhen	m	3/5/8			
Steuerlängen	m	2/4/6			
Triebwerkgruppe		1 Bm			
<b>Abmessungen in mm</b>		<b>mini 125</b>	<b>mini 250</b>	<b>mini 500</b>	<b>mini 1000</b>
A		328	328	458	458
B		232	232	316	316
C		367	367	505	505
D		92	92	122	122
E		213	213	292	292
F		109	109	148	148
G		104	104	144	144
H		177	177	234	234
J		148	148	194	194
K		83	83	119	119
L		29	29	40	40
M		19	19	28	28

\* Hubgeschwindigkeiten bei 2 m Steuerlänge. Bei längeren Steuerlängen verringern sich die Hubgeschwindigkeiten.

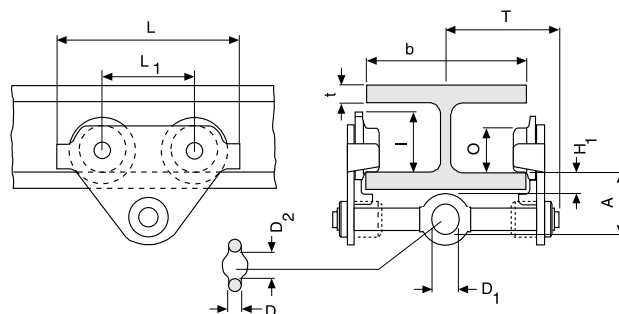


**J. D. NEUHAUS**  
powered by air!



## NACHLAUFKATZEN FÜR JDN-DRUCKLUFT-HEBEZÜGE MINI.

- Tragfähigkeiten 500 kg und 1000 kg.
- Die Voreinstellung/Feineinstellung erfolgt durch die Ösentraverse mit Links- und Rechtsgewinde.
- Einfache und stufenlose Anpassung an verschiedene Trägerflanschbreiten.
- Einstellbar für einen weiten Trägerbereich und verschiedene Profile, z.B. INP, IPE und IPB. Laufrollen für eine maximale Trägerflanschneigung von 14 % gemäß DIN 1025, Teil 1.
- Optimale Laufeigenschaften durch kugelgelagerte Laufrollen (gekapselt und dauergeschmiert).
- Serienmäßig mit Kippsicherung und Radbruchstützen.
- Zentrische Aufhängung des Hebezugs in der Ösentraverse verhindert seitliches Wandern auf der Traverse.



Typ		LN 500	LN 1000
Tragfähigkeit	kg	500	1000
Trägerflanschbreite b	mm	50 – 220	58 – 220
max. Flanschdicke t	mm	34	30
kleinster Kurvenradius	m	0,9	1,0
Gewicht	kg	7,7	10,5
<b>Abmessungen in mm</b>			
A		79,5	79
D		17	17
D <sub>1</sub>		25	30
D <sub>2</sub>		30	35
H <sub>1</sub>		34	30
I		67,5	81,5
L		260	260
L <sub>1</sub>		130	130
O		55	68
T		144	151

**DIE VOLLE POWER DER PNEUMATIK  
AUF KLEINSTEM RAUM. DER MINI.**

*mini 125*<sup>®</sup> – *mini 1000*<sup>®</sup> sind für unser Unternehmen eingetragene Marken.  
W 323 D • Ausgabe: September 2005 • Änderungen vorbehalten • Frühere Ausgaben sind  
mit dem Erscheinen dieser Fassung überholt und verlieren ihre Verbindlichkeit • 920051

J.D. Neuhaus GmbH & Co. KG\_D-58449 Witten-Heven  
Telefon: +49 (0) 23 02-2 08-0 \_ Fax: +49 (0) 23 02-2 08-286  
web site: [www.jdn.de](http://www.jdn.de) \_ e-mail: [info@jdn.de](mailto:info@jdn.de)



**J.D. NEUHAUS**  
powered by air!