

JDN-DRUCKLUFT-HEBEZÜGE **PROFi Ti**

FÜR FEINFÜHLIGES UND EXAKTES POSITIONIEREN VON LASTEN.



J.D. NEUHAUS
powered by air!



NEU

PROFI 1 TI



PROFI 6 TI



PROFI 50 TI

JDN-DRUCKLUFT-HEBEZÜGE PROFI TI

MIT SICHERHEIT VON VORTEIL

Die Praxis bestätigt es: Überall dort, wo Sicherheit Vorrang hat, sind JDN-Druckluft-Hebezüge PROFI überlegen am Zug. Im Gegensatz zum elektrischen Strom erzeugt das Antriebsmedium Druckluft keine Funken. Dieser bauartbedingte Vorteil prädestiniert JDN-Druckluft-Hebezeuge insbesondere für Einsätze in explosionsgefährdeten Bereichen. Auch hohe Feuchtigkeit, Dampf oder Rauch sowie extreme Temperaturen von -20°C bis +70°C machen ihnen nichts aus. Die drei Baugruppen der kompakten Hebe-Einheit – Motor mit Bremse, Mittelteil und Getriebe – sind mühelos zugänglich und leicht zu warten.

STARKE LEISTUNG MIT AKTIVER SICHERHEIT

Der anlaufsichere Lamellenmotor gibt seine Nennleistung bei einem Nenndruck von 6 bar* ab. Die Scheibenbremse wird bei eingeschaltetem Motor automatisch belüftet. Ist der Motor abgeschaltet oder die Luftzufuhr unterbrochen, greift die Bremse und hält die Last sicher in der angefahrenen Stellung. Alle Teile des Planetengetriebes sind aus vergüteten oder gehärteten Edelstählen und laufen in einer permanenten Fettschmierung. Die Tragmittel Kette und Haken bestehen aus hochwertigen Vergütungsstählen. Die Bruchsicherheit beträgt das Fünffache der Nenntagfähigkeit. Die Kette ist eine Hebezeugkette höchster Qualität. Sie erfüllt nicht nur EN 818-7, sondern ist nach höheren Anforderungen hergestellt.

SERIENMÄSSIGE VORZÜGE:

- Robuste Bauweise, minimale Bauhöhen
- 100 % Einschaltdauer, somit keine Wartezeiten
- Bedienerfreundlich und wartungsarm
- Beliebige Schalzhäufigkeit bei Dauerbetrieb
- Hub- und Senkgeschwindigkeit durch spezielle Steuerungen feinfühlend regulierbar
- Sonderausführungen mit Überlast-Sicherung (ab 1 t Standard in der EU)

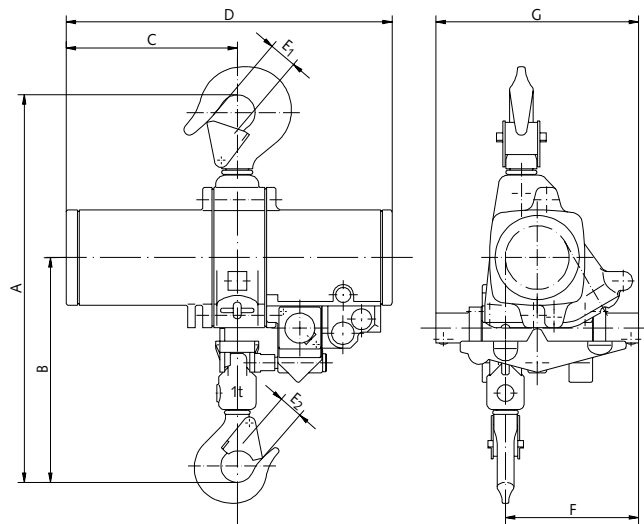


EXPLOSIONSSCHUTZ EINSTUFUNG UND KENNZEICHNUNG

- **In Standardausführung**
⊕ II 2 GD IIA T4(X)/II 3 GD IIB T4(X)
- **Mit erhöhtem Funkenschutz**
(verkupferte Lasthülse oder Unterflasche und Lasthaken; Sicherungsklappe aus Messing):
⊕ II 2 GD IIB T4(X)
- **Mit erhöhtem Funkenschutz für die Explosionsgruppe IIC**
(zusätzlich mit Bronzelaufträgern bei Laufkatzen, Hubwerken und Krananlagen):
⊕ II 2 GD IIC T4(X)

* Die JDN-Druckluft-Hebezüge PROFI 025 TI bis PROFI 16 TI erhalten Sie auch für 4 bar.

TECHNISCHE DATEN FÜR JDN-DRUCKLUFT-HEBEZÜGE PROFI TI



Typ	025 TI	05 TI	1 TI	2 TI	3 TI	6 TI	10 TI	16 TI	20 TI	25 TI	37 TI	50 TI	100 TI	
Tragfähigkeit	t	0,25	0,5	1	2	3,2	6,3	10	16	20	25	37,5	50	100
Anzahl der Kettenstränge		1	1	1	2	1	2	2	3	4	2	3	4	4
Motorleistung	kW	1,0	1,0	1,0	1,0	3,5	3,5	3,5	3,5	2,5	6,0	6,0	6,0	10,0
Luftdruck	bar	6	6	6	6	6	6	6	6	6	6	6	6	6
Hubgeschwindigkeit bei Nennlast	m/min	20	11	5,5	2,7	5	2,5	1,6	1	0,55	1,1	0,65	0,45	0,35
Hubgeschwindigkeit ohne Last	m/min	42	19	11	5,5	10	5	3,2	2	1,2	2,3	1,6	1,3	0,7
Senkgeschwindigkeit bei Nennlast	m/min	38	17	11	5,5	10,8	5,4	3,4	2,1	1,4	1,9	1,5	1,4	0,8
Luftverbrauch bei Nennlast - Heben	m ³ /min	1,2	1,2	1,2	1,2	4	4	4	4	2,9	5,5	5,5	5,5	11
Luftverbrauch bei Nennlast - Senken	m ³ /min	1,5	1,5	1,5	1,5	5,5	5,5	5,5	5,5	3,7	6,5	6,5	6,5	12
Luftanschluss		G 1/2	G 1/2	G 1/2	G 1/2	G 3/4	G 3/4	G 3/4	G 3/4	G 3/4	G 1	G 1	G 1	G 1 1/2
Schlauchgröße (Ø innen)	mm	13	13	13	13	19	19	19	19	19	25	25	25	35
Gewicht bei Standardhub, Seilsteuerung (ohne Δp)	kg	27	27	28 ¹	34 ¹	86	110	156	240	285	498	880	855	2460
Kettenabmessung	mm	7x21	7x21	7x21	7x21	13x36	13x36	16x45	16x45	16x45	22x66	22x66	22x66	31,5 x 90
Gewicht für 1 m Kette	kg	1,0	1,0	1,0	1,0	3,8	3,8	5,8	5,8	5,8	10,8	10,8	10,8	21,3
Standardhub	m	3	3	3	3	3	3	3	3	3	3	3	3	3
Steuerlänge bei Standardhub	m	2	2	2	2	2	2	2	2	2	2	2	2	2
Schalldruckpegel bei Nennlast ² - Heben	dB(A)	74	75	76	76	78	78	78	78	80	83	83	83	88
Schalldruckpegel bei Nennlast ² - Senken	dB(A)	78	78	78	78	80	80	80	80	84	83	83	83	89
Abmessungen in mm		025 TI	05 TI	1 TI	2 TI	3 TI	6 TI	10 TI	16 TI	20 TI	25 TI	37 TI	50 TI	100 TI
A kleinste Bauhöhe ³		450	450	450	498	593	674	813	898	1090	1282	1400	1700	2200
B		288	288	288	336	373	454	548	598	708	948	869	1144	1475
C		145	145	145	145	233	233	308	382	390	377	377	445	734
D		297	297	297	297	483	483	575	692	768	812	812	980	1505
E1		28	28	28	28	40	40	44	53	75	75	100	100	120
E2		28	28	28	28	30	40	44	53	75	75	100	100	120
F bis Mitte Haken, ohne Kettenkasten		137	137	137	137	187	154	197	199	250	466	518	310	440
G größte Breite		176	176	176	183	233	233	306	308	360	494	745	539	767

¹ mit Δp

²gemessen aus 1 m Abstand gemäß DIN 45635 Teil 20

³Kettenkästen vergrößern die Bauhöhe



ANWENDUNGEN

WELCHE INDIVIDUELLE LÖSUNG BRAUCHEN SIE?

Nach Ihren Vorgaben setzen unsere Spezialisten selbst ausgefallenste Wünsche um. Mit individuellen Steuerungen können Sie die Hub- und Senkgeschwindigkeit der JDN-Druckluft-Hebezüge stufenlos und feinfühlig steuern. Dabei ist es gleichgültig, wie oft der Hebezug eingeschaltet wird.

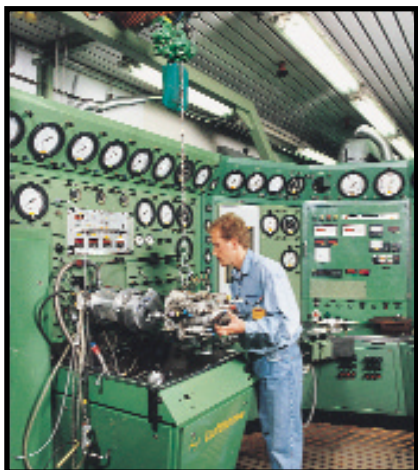
Eine andere Möglichkeit: JDN-Druckluft-Hebezüge in Laufkatzen einbauen, die von Hand, durch Haspelkette oder mit Druckluftmotor bewegt werden (siehe Prospekt „Laufkatzen T 232 D“). Das ermöglicht viele individuelle Förder- und Transportlösungen, auch unter schwierigen Bedingungen.

WO SICH DER JDN-PROFI HERVORRAGEND BEWÄHRT

Automobilindustrie, Chemische Industrie, Druckereien, Flugzeugbau, Galvanik, Gießereien, Glasindustrie, Härtereien, Kraftwerke, Lackfabriken, Lackierereien, Maschinenbau, Molkereien, Möbelindustrie, Nahrungsmittelindustrie, Öllager, On- und Offshore, Papierindustrie, Raffinerien, Sägewerke, Sprengstoff- und Pyrotechnische Industrie, Taktstraßen, Textilindustrie, Weltraumtechnik, Werften, Zündwaren.



GIESSEREI



LUFTHANSA, MOTORENPRÜFSTAND

**Ausführliche Informationen über die neue
JDN PROFI TI-Serie (0,25 t bis 2 t)
enthält der Prospekt T 234 D.
Über die JDN PROFI TI-Hebezüge (3,2 t bis 16 t)
informiert der Prospekt T 233 D.**

**Haben Sie ein fördertechnisches Problem?
Dann fordern Sie uns! Wir beraten Sie gern.**

PROFI TI ist eine für unser Unternehmen eingetragene Marke.
T 205 D · Ausgabe: April 2005 · Änderungen vorbehalten · Frühere Ausgaben sind mit dem
Erscheinen dieser Fassung überholt und verlieren ihre Verbindlichkeit · 420051

J.D. Neuhaus GmbH & Co. KG / D-58449 Witten-Heven
Telefon: +49 (0) 23 02-2 08-0 / Fax: +49 (0) 23 02-2 08-286
web site: www.jdn.de / e-mail: info@jdn.de



J.D. NEUHAUS
powered by air!