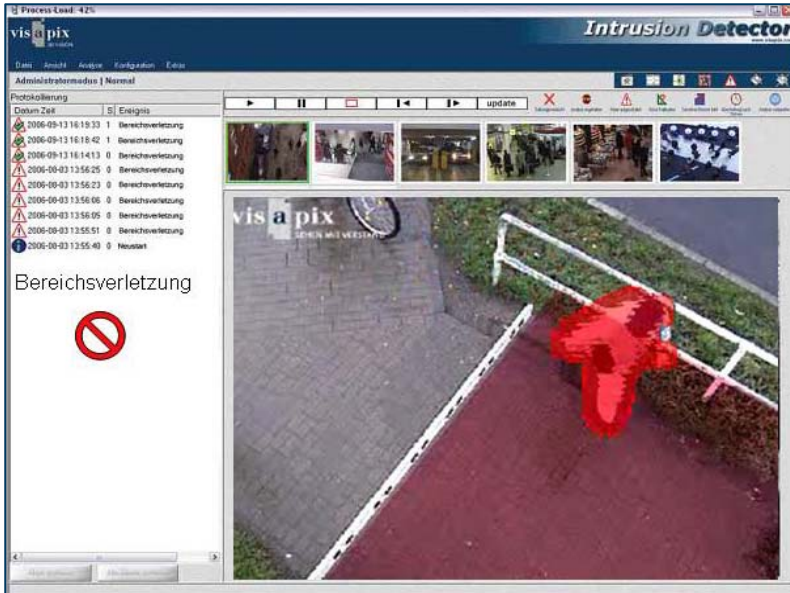


Intrusion Detector

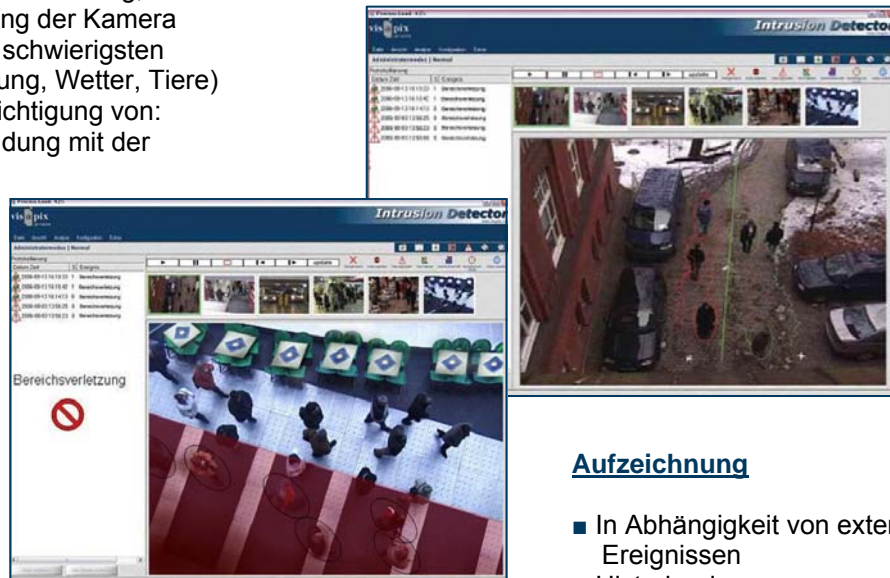


Schutz sensibler Bereiche durch Meldung von unerlaubtem Betreten

- Robust und sicher durch intelligente, adaptive 3D-Analyse
- Schutz sensibler Bereiche
- Hohe Genauigkeit und Performance
- Einfach und komfortabel
- Verbesserung der Sicherheit

Leistungsmerkmale

- Sabotageerkennung bei Abdeckung, Blendung und Verdrehung der Kamera
- Robust und sicher unter schwierigsten Bedingungen (Beleuchtung, Wetter, Tiere)
- Detektion unter Berücksichtigung von:
 - Objektgröße, in Verbindung mit der „Raumtiefe“
 - Bewegungsrichtung
 - Klassifizierung
- Frei definierbare Detektionsbereiche: Fläche, Linien, Elektronischer Zaun
- Frei verknüpfbare Ereignisse und Aktionen
- Remotebetrieb
- Externe Kommunikation über Schnittstelle (z.B. xml) und Kontakte
- Lernt seine Umwelt kennen

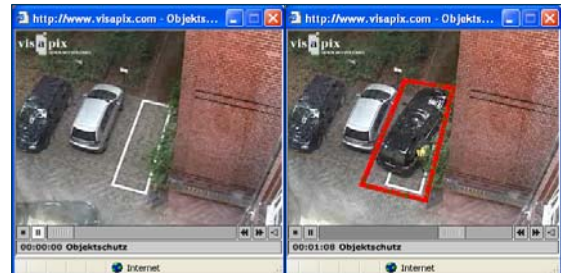


Aufzeichnung

- In Abhängigkeit von externen Ereignissen
- Historienring
- Alarm als separate Speicherspur
- Exportfunktion für Einzelbilder und Sequenzen



Systemvoraussetzungen, Lieferumfang und Upgrades	
Betriebssystem	Microsoft Windows XP Professional Edition SP2
Hardwaresystem	PC (im Lieferumfang enthalten: PC mind. 3GHz, 1GB RAM, Grafik auf PCI-e), empfohlene Framegrabber-Karte auf Anfrage. Bildschirmauflösung 1280x1024.
Kamera-Typen	FBAS-Analog über Matrox-Board, IP-Kameras (Vivotek, Mobotix, Sanyo, Sony, Axis)
Kameraanzahl pro CPU	Bis zu 8 (QCIF), empfohlen 4 (CIF)
Kameraausrichtung	In Abhängigkeit von der zu überwachenden Fläche und der sensitiven Auflösung
Kontrast	Empfohlen >20 Digital Units zwischen Person und Hintergrund
Montagehöhe	Ab 4,50 m Höhe
Parameter-Voreinstellungen	Analyse von Personen (Kinder und Erwachsene), kein Schlagschatten
Sabotage-Erkennung	Signalausfall, Defokussierung, partielle Verdeckung, schnelle Helligkeitsänderungen
Ausgabe	Logfiles, Meldungsweitergabe per SQL, XML per TCP/IP, Externes Zentralmanagement, (Wachringe, Alarmpriorisierung), I/O potentialfrei, Sprache, Email, FTP, WLAN
Lieferumfang Intrusion Detector	Auf PC vorinstallierte Software, Dongle, Installations-CD und Dokumentation
Upgrades	Intrusion Detector Intrusion Detector Summary Server



Der Intrusion Detector meldet Alarm, sobald eine gesperrte Fläche beparkt wird

Technische Leistung	
Kameratyp	Frames/S
Analoge Kamera	120 Frames/S (CIF)
MJPEG	90 Frames/S
MPEG-4	60 Frames/S

Konfigurationsbeispiel 4 Videoströme auf IP-Basis
1 x 500304 Komplettsystem Intrusion Detector IP 4x
4 x 400006 Installation
Optional
1 x 300310 Upgrade Intrusion Detector Summary Server

	Intrusion Detector	Upgrade Intrusion Detector Summary Server
Einsatzbereiche	<ul style="list-style-type: none"> - Ausgabe Alarmereignisse per ftp, eMail, komplexes Zentralmanagement (Rechenzentrum), Fernzugriff per Browser, komplexes Interface XML per TCP/IP, Datenbank-Export nach CSV, Individuelle Konf., Logfiles - Tag-/Nachtparameter, Sabotagedetektion: a) Verdrehung, b) Unschärfstellung, c) partielle Verdeckung, d) Sprayer/Helligkeit - Bereichsverletzung an beliebiger Anzahl Linien oder Polygone, abh. von Richtung, Geschwindigkeit (3D-Auswertung) 	Administrationsmodul für miteinander kommunizierende Systeme, Zentrale Auswertung