



XProtect Pro

ip@vision
gmbh

IP-basiertes Videomanagement

XProtect Professional ist eine herstellerebene, skalierbare Videoüberwachungssoftware für netzwerkbasierende Videoüberwachungslösungen mit bis zu 36 Kameras pro Server. Die drei Systemkomponenten Administrator, Monitor und Remote Access Server ermöglichen effizientes Videomanagement durch gleichzeitige Leitstandlösung, permanente oder ereignisgesteuerte Bild- und Tonaufzeichnung, schnelle Bild- und Tonaufzeichnung, schnelle Bild- und Tonaufzeichnung und Fernzugriff auf die Live-Bilder und Aufzeichnungen per Microsoft Internet Explorer.

XProtect Pro lässt sich durch die Zusatzmodule XProtect Transact und XProtect Matrix funktionell erweitern und so an die Bedürfnisse des Anwenders individuell anpassen.

XProtect Administrator

Das Softwaremodul Administrator dient zur Parametrierung des Videoüberwachungssystems. Hier werden Netzwerkkameras, Videoserver, Bild- und Tonaufzeichnung, Multibildansichten, Nutzer, Passwörter und Ereignisaktionen intuitiv programmiert.

XProtect Monitor

Das Softwaremodul Monitor ist der Leitstand der XProtect Pro Videoüberwachungslösung. Bis zu 36 Live-Bilder können simultan dargestellt werden und Aufzeichnung von bis zu 9 Kameras gleichzeitig abgespielt werden. Intelligente Alarmverwaltung und Bildsuchfunktionen unterstützen den Operator dabei.

XProtect Remote Access Server

XProtect Professional verfügt über einen integrierten Webserver zum Remote-Zugriff auf Live-Bilder, Aufzeichnungen und Alarmfunktionen mittels Webbrowser über LAN und WAN. Live-Bilder lassen sich so in Einfach- oder Vierfach-Ansicht darstellen und aufgezeichnete Bilder lassen sich problemlos in AVI-Dateien auslagern.



XProtect Pro Live-Monitor

Produkt - Highlights

- Skalierbare Videomanagement-Software für bis zu 36 Kameras pro Server
- Aufzeichnungsspeed von bis zu 500 Bildern pro Sekunde
- Aufzeichnungstiefe von bis zu 600.000 Bildern pro Kamera und Tag
- Integrierte Audioaufzeichnung
- Integrierte Video-Aktivitätserkennung
- Integrierte Schenk-/ Neigekopfsteuerung
- Remote-Zugriff auf Live-Bilder und Aufzeichnung mittels Webbrowser
- Funktionserweiterung durch optionale Zusatzmodule
- Mehrsprachiges User-Interface (Englisch, Deutsch, Französisch, Spanisch, Italienisch)



Intelligent IP Video Surveillance



Spezifikationen

Video- und Audioaufzeichnung

- Verfügbar für 1, 4, 9, 16, 25 oder 36 Kameras
- Systemunterstützung für 1, 2 oder 3 Monitore
- Simultane Live-Bild-Anzeige, Bildaufzeichnung und Aufzeichnungswiedergabe
- Multi-Channel Audioaufzeichnung und sofortige Wiedergabe möglich
- Hochgeschwindigkeits-JPEG-Bildaufzeichnung
- Automatische tägliche Bildarchivierung auf externe Laufwerke möglich
- Wiedergabe- und Aufzeichnungsgeschwindigkeit von bis zu 25 Bildern pro Sekunde und Kamera (Beschränkung nur durch Hardware)
- Bilddarstellung und Aufzeichnung von bis zu 1.280 x 1.024 Pixel (Kameratechnologie abhängig)
- Aufzeichnungstiefe von bis zu 600.000 Bildern pro Kamera und Tag
- Bilddatenbanksuche basierend auf Zeit, Datum, Aktivität und Alarm (Video-Bewegungserkennung)

S/N-Kopfsteuerung

- Schwenk-/Neige- und Zoomsteuerung mit bis zu 25 Presets pro S/N-Kamera, bzw. Dome-Kamera
- VMD abhängige Bereichsabfahrten innerhalb der programmierten Presets
- VMD abhängige Preset-Ansteuerung
- Unterstützung von IPIX – virtuelle S/N-Technologie
- Schwenk-/Neige- und Zoomsteuerung über Webbrowser

Video-Bewegungsmelder

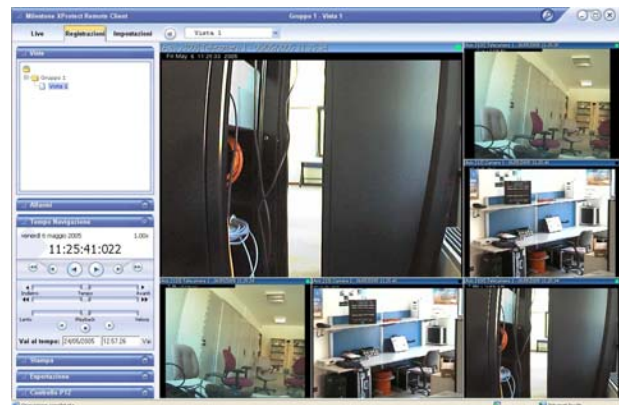
- Integrierter programmierbarer Echtzeit-Video-Bewegungserkennung
- Programmierbare Alarmausschlusszonen zur Vermeidung von Fehlalarmen
- Alarmabhängige Bildaufzeichnungseinstellungen, z. B. Erhöhung der Bildaufzeichnungsgeschwindigkeit bei Bewegungserkennung
- Aktive Alarmierung durch Audio, E-Mail und SMS

Beweissicherung

- Aufzeichnungen können als Einzelbild (JPEG) mit Report oder als Videosequenz (optional mit Video) exportiert und an Dritte weitergegeben werden
- Zur Beweissicherung können Bilder und Bildsequenzen im Original-Bilddatenbankformat archiviert werden und später mit dem Bildwiedergabe-Modul von XProtect Pro wiedergegeben werden
- Audio-Aufzeichnungen lassen sich als WAV-Datei exportieren

Remote-Zugriff

- Zugriff auf Live-Bilder und Aufzeichnungen mittels Webbrowser über LAN und WAN möglich. Der Anwender kann Live-Bilder in Quad- oder Einfachdarstellung und Aufzeichnungen von einzelnen Kameras betrachten



XProtect Remote Access

- Über das Administrationsmodul kann Anwendern individuelle Ansichten und Zugriffsrechte eingeräumt werden
- Die integrierte Logbuch-Funktion dokumentiert alle Zugriffe der einzelnen Nutzer nach Datum, Zeit und Kameras
- Export von Aufzeichnungen als Einzelbild oder AVI-Sequenz
- Schwenk-/ Neigekopfsteuerung über Web-Interface
- Kontrolle und Aktivierung der Schaltgänge von Netzwerkkameras und Videoserver über Web-Interface mittels Webbrowser

Systemerweiterungen

- XProtect Transact für Integration von Kassen- (PoS) oder ATM-Daten
- XProtect Matrix zur Realisierung von Kontrollraumanwendungen mit übergreifender PC/ Monitorsteuerung

Minimale Systemanforderungen

Aufzeichnungssperformance bis zu 200 fps

Betriebssystem: Windows 2000 Pro, 2000 Server, XP Pro, 2003 Server
CPU: Pentium 4, 2,4 GHz
RAM: 1 Gbyte
Netzwerk: Ethernet Mbit/s
Video: AGP (min. 1024 x 768 Pixel)
HDD: E-IDE 7.200 rpm

Aufzeichnungssperformance bis zu 500 fps

Betriebssystem: Windows 2000 Pro, 2000 Server, XP Pro, 2003 Server
CPU: Dual P4 Xeon, 2,4 GHz
RAM: 1 Gbyte
Netzwerk: Ethernet 1 Gbit/s
Video: AGP (min. 1024 x 768 Pixel)
HDD: Fast SCSI